

のびやか健康館 キッズ教室 無料体験会



種目などは表のとおり。いずれも同館(北区金岡町2760-1)で。動きやすい服装、タオル、飲み物、①は靴下、②は屋内用シューズを持参。マスクを着用。

9月6日11時から 直接か電話で同館 (☎246-5051(水曜日休館))へ。各回先着10人。

Table with 4 columns: 種目, 内容, 日時, 対象. Includes ①キッズバレエ教室 and ②キッズダンス教室.

高齢者を介護されている方へ ~おひとりりで悩んでいませんか?~



高齢の方を介護する中で次のようなことで悩まれていますか? >介護に疲れてしまった>イライラしてしまう>つい怒鳴ってしまう>思わず叩いてしまった>手伝ってく

れる人や相談できる人がいないひとりで抱え込まず、最寄りの地域包括支援センターへご相談ください。

Table with 3 columns: 名称, 担当区域, 電話番号. Lists various support centers like 北第1地域包括支援センター.

またまたまろしぇ

障害のある方への理解と地域交流を目的に、区内の日中活動事業所が作ったお菓子やパン、雑貨などの授産品を販売しています。

階エントランスホールで。毎月第3火曜日に開催していますので、ぜひお立ち寄りください。

北保健センター

北区役所 4階 ☎258-6600 FAX258-6614 業務時間: 9:00~12:00, 12:45~17:30 (窓口での受け付けは17:15まで)

新型コロナウイルス感染拡大防止のため、現在、北保健センターでは、各種事業を延期または中止しております。ご理解とご協力をお願いいたします。

北保健センター事業中止・延期のお知らせ

全て無料



Large table listing various services: マタニティクラス, やんぐ★一きーず, BCG 予防接種, 離乳食講習会, 子どもの歯相談室, 成人の歯科相談, 感染症検査・相談, 生活習慣病予防・食生活相談, 精神保健福祉相談.

○表の事業の予約・登録は保健センターへ(予約制・登録制の事業は定員になり次第、締め切りまでの、ご了承ください。○表以外に次の(後)診、相談を行っています。

げんきっ子広場 開催中!

月3回程度、親子子どもたちとのふれあいの場として開催しています。歩きはじめた子どもと保護者が一緒に楽しめる遊具があります。

9月6・16・30日10~11時30分(16日は大きなトランポリンで遊べます)。

指定難病患者・小児慢性特定疾病 児童等のための就労相談

難病患者で働きたい方や働き続ける事を不安に思っている方を対象に、難病患者支援センターの難病支援員が相談に応じます。

センター(北区役所内)で。無料。予約制。☎受付中。電話かFAXで氏名、電話・FAX番号を難病患者支援センターへ。

北老人福祉センターの催し 9月健康教養講座 終活・エンディングノートについて

残りの人生をより良く生きるため、終活について専門家から学びます。9月14日(火)13時30分~14時30分。

同センター(北区常磐町1丁25-1)1階やなぎの間で。市内在住の60歳以上の方が対象。無料。マスク着用。

司法書士による休日・夜間無料法律相談会

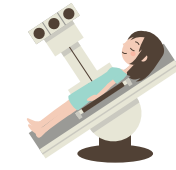
相続・遺言・不動産・成年後見などの手続きに関する相談に無料で応じます。電話相談はできません。

前)で。要予約。予約は、大阪司法書士会堺支部(☎080-6284-1874(土・日曜日、祝休日を除く)10~16時)へ。

胃がん検診・大腸がん検診(集団検診)

胃がん検診(胃部X線(バリウム)検査)を次の日程で実施。希望者は大腸がん検診も同時に受診可。50歳以上で偶数年齢の方が対象。

Table with 4 columns: 日程, 曜日, 会場, 受付時間. Lists dates and locations for cancer screenings.



肺がん・結核検診(集団検診)

次の検診を次の日程で実施。肺がん・結核検診=予約不要、直接会場へ。40歳以上の市民が対象。

Table with 4 columns: 日程, 曜日, 会場, 受付時間. Lists dates and locations for lung and tuberculosis screenings.

歯っ健/口からはじまる健康の秘訣 「8020(ハチマルニイマル)健口講座」 オトナのためのお口の健康教室

歯や口の基礎知識を楽しく学び、自分でできるお口の健康維持の方法(歯磨きや健口体操)を習得します。全3回。受講後は「8020メイト会」のメンバーとして「8020の輪」を広げるボランティア活動に参加できます。

Table with 2 columns: 日程, 内容(予定). Lists dates and topics for the oral health lecture.