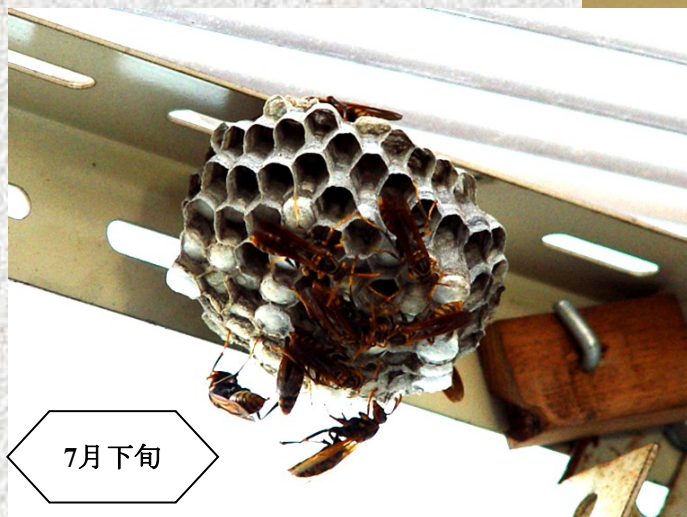


# アシナガバチの巣をご存知ですか？

アシナガバチは4月下旬から、軒下や植込みで巣を作り出します。

4月下旬



7月下旬

アシナガバチの巣は5月頃までは小さくて、ハチの数も1～2匹程度ですが、7月以降になると、働き蜂の数が増えてきます。

早期にハチの巣を発見することで、簡単に対処できる場合もありますので、ご自宅の身近な軒下や植込み等の点検をお願いします。

## ヒント！

アシナガバチは餌として様々な害虫を捕まえます。高所など日常生活に影響が少ない場合は刺激せずにそっとしておいてください。ハチの巣は1年限りで、冬になるとハチの巣は空になります。

お問い合わせ・ご相談は  
堺市保健所 生活衛生センター  
〒590-0132  
堺市南区原山台1丁14番13号  
TEL (072) 291-6464  
FAX (072) 291-6465

