

ミツバチの生態

Q1. どんな生活を送ってるの？

A. 数千匹の集団で生活しています。

Q2. どんな性格なの？

A. 比較のおとなしく刺激を与えない限り刺されることはありません。

Q3. どんな場所に巣を作るの？

A. 主に家屋の屋根裏や床下など閉鎖的な場所に作ります。

Q4. 巣はどのように使われているの？

A. スズメバチやアシナガバチと違いミツバチは数年にわたって巣を使うので、気付かずに放置すると年々大きくなります。駆除が必要な場合は専門業者《有料》へ依頼しましょう。

ミツバチのかたまりは何？？

ぶんぼう
分蜂



春から夏にかけて、ミツバチが一箇所にかくさん集まっていることが時々あります。これは、古い女王蜂が巣にいる働きバチを引き連れ、新しい営巣場所へ移動する現象で分蜂（巣別れ）といえます。

状況により異なりますが、数時間から数日で他の場所へ移動しますので、近寄ったり刺激を与えずそのまま放置して様子を見ましょう。

「ハチ対策のポイント!!」

女王バチが1匹で巣作りを始める4～5月頃がハチ対策の絶好機です。エサ取りなどで女王バチが巣にいないタイミングを待って、棒などで巣を叩き落とせば駆除は完了します。ポイントは早期発見・早期対策です。

※落した巣は生活ごみとして処分します。

ハチのご相談は？

発生場所	私有地	公共用地
相談内容	所有者 管理者	施設管理 部署
駆除について	生活衛生センター	
生態や対処方法について	生活衛生センター	
専門業者の相談について	生活衛生センター	

お問い合わせ

堺市 保健所 生活衛生センター
〒590-0132 堺市南区原山台1丁14番13号
TEL 072(291)6464 FAX 072(291)6465

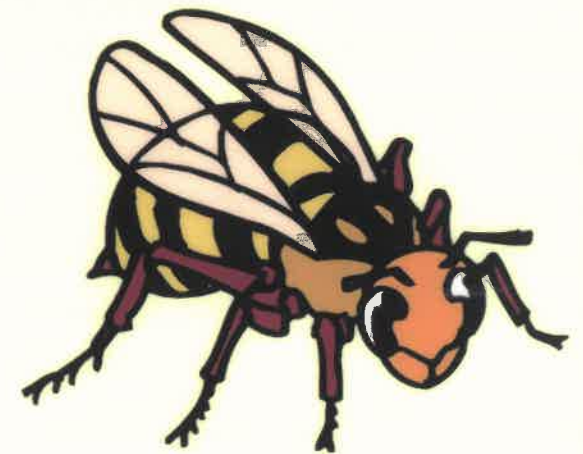
堺市生活衛生センター

検索



アシナガバチ スズメバチ ミツバチの 生態と対策

～ハチはもう怖くない～



堺市 保健所 生活衛生センター

アシナガバチの1年

特徴

アシナガバチ類は性格が比較的温和で、うしろ足を下げフワフワ飛ぶのが特徴です。巣を作るのは軒下が多く、ベランダや物置、クーラー室外機、木の枝など雨風がしのげる様々な場所にも巣を作ります。

春



《活動初期》
4月から5頃にかけて女王バチが1匹で巣作りを始めます。(簡単に巣の駆除ができます)
※裏面「ハチ対策のポイント!!」参照

夏



《活動最盛期》
働きバチがたくさん巣の周りに集ってます。
(安全確保の上、駆除はできます)

秋



《活動終息期》
活動を終えた働きバチは死んでしまい、巣は空になります。※個体差があります。(簡単に巣の駆除ができます)

冬



女王バチのみが巣を離れて冬を越します。

ハチに関する主な問合せ

Q1. 敷地内にハチの巣があり駆除してもらえないか？

A. 市では私有地内の駆除はしていません。

Q2. ハチの巣の駆除方法は？

A. ハチの種類や巣の状態により駆除方法は異なります。
アシナガバチは働きバチが巣に戻る夜間にハチ専用の殺虫剤で駆除することができます。※市ではアシナガバチ専用の防護服を無料でお貸ししています。
スズメバチやミツバチの駆除は専門業者に依頼(有料)しましょう。
※市では専門業者のご相談に応じています。
また、活動始期や最も危険な最盛期にハチの巣に気付かず、終息期になって初めてハチの巣を見つけた場合は、日常生活に影響がなければあえて駆除する必要はありません。

Q3. ハチが家の周りを飛び回っている場合は？

A. 近くにハチの巣がなければエサなどを取りに来ている状態ですので、刺激を与えずにそのまま様子を見ましょう。ハチの駆除は巣を見つけ、除去することで完了しますが、単に飛び回っているハチは駆除する必要はありません。

Q4. 秋の落葉期や剪定時にハチの巣を発見した場合は？

A. 日常生活に影響がない場合は、そのまま放置しておき、ハチの活動が終る冬場にハチの巣を除去しましょう。

Q5. 冬にハチがいない巣を見つけた場合は？

A. 大半の巣は空になっていますので叩き落として処分できます。そのまま放置しておいてもミツバチ以外は次の年に同じ巣を再利用することはありません。

コガタスズメバチの1年

特徴

スズメバチ類は動きが素早く、巣を守る本能が非常に強いため、巣に近づいただけでも威嚇してきます。コガタスズメバチは主に樹木に巣を作り、その他のスズメバチは土中・樹洞・屋根裏など様々な場所に巣を作ります。

春



《活動始期》
5月頃から女王バチが1匹で逆とっくり状の巣作りを始めます。
(簡単に巣の駆除ができます)
※裏面「ハチ対策のポイント!!」参照

夏・秋



《活動最盛期》
働きバチがたくさん巣の中にいます。
(個人での駆除は危険を伴い困難です!!)

晩秋以降



《活動終息期》
徐々に活動を終え、巣は空になります。※個体差があります。
(簡単に巣の駆除ができます)

冬



女王バチのみが巣を離れて冬を越します。