

平成28年度 母子保健事業での塩分測定 アンケート集計結果

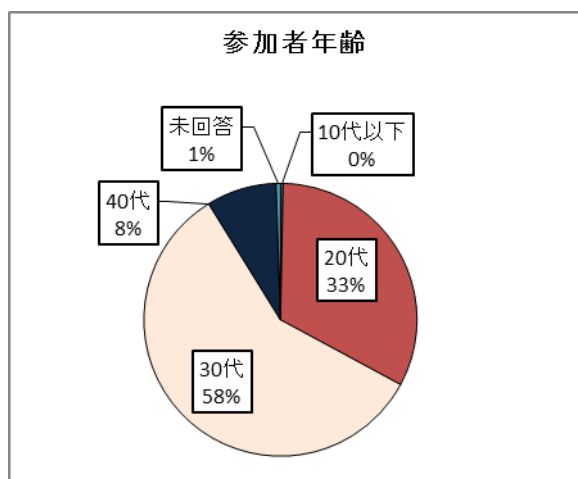


実施時期 H28年8月～H29年1月

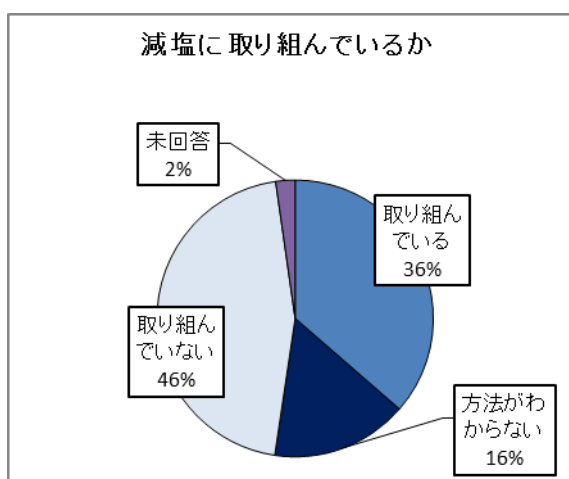
実施内容 離乳食講習会、妊婦食講習会等の参加者に、減塩の取り組みについて調査。
また、家庭の汁物の塩分測定を実施した方に、測定後の意識の変化について調査。

回答数 976人（うち塩分測定者587人）

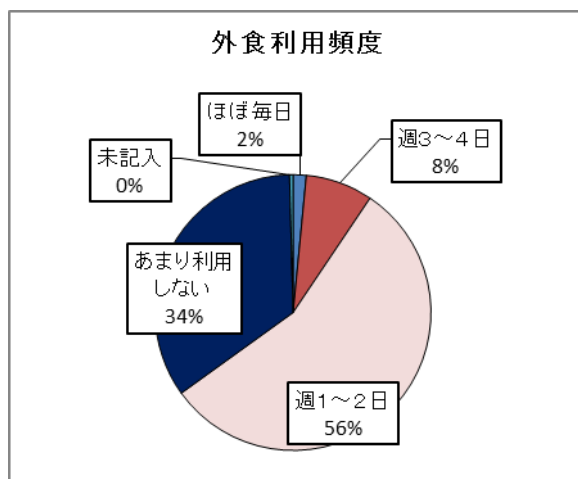
参加者の年代



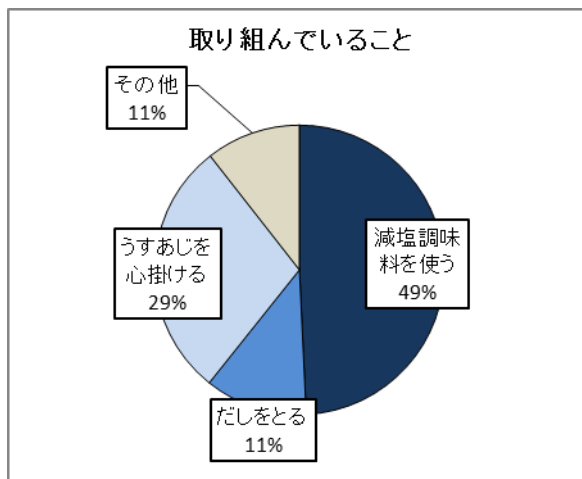
ご家庭では減塩に取り組んでいますか？



外食や中食(弁当や総菜を購入して食べる)はどの程度利用しますか？



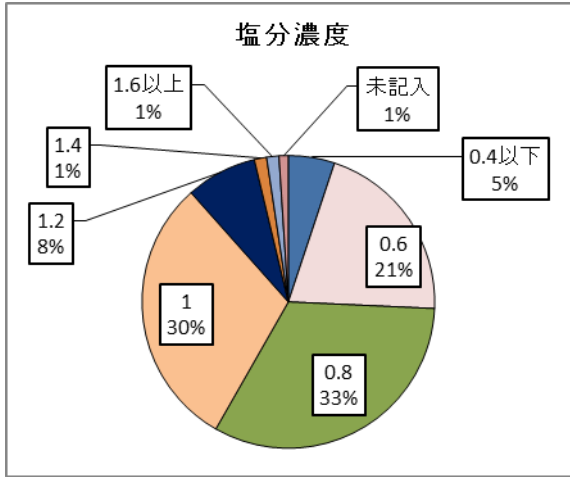
減塩で取り組んでいること（自由記述まとめ）
n=331



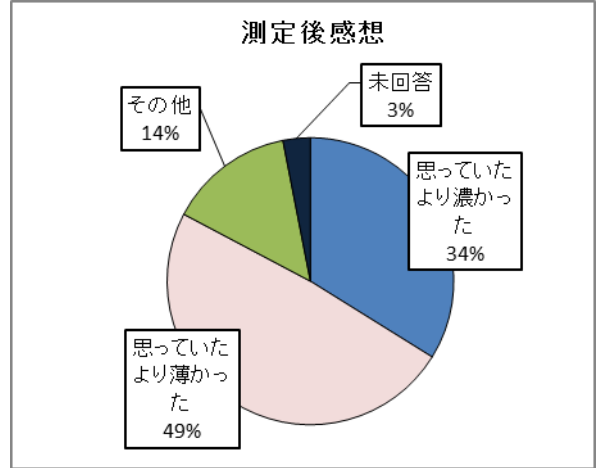


以下は、塩分測定者のみ回答 (n=587)

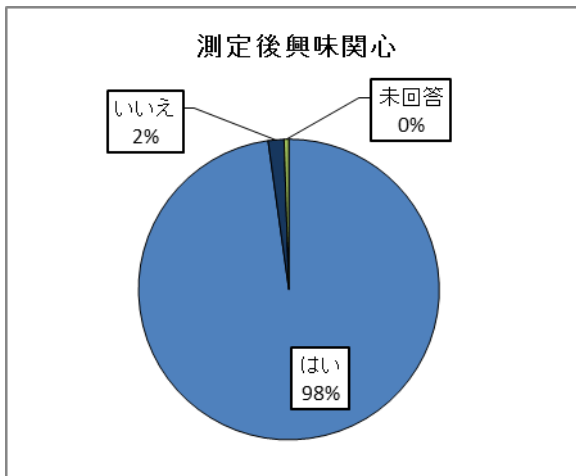
測定した汁物の塩分濃度は何%でしたか？



測定してみてもいかがでしたか？



測定をしてみて、
減塩に興味・関心を持つことができましたか？



測定をしてみて、
ご家庭の味付けを見直そうと思いましたか？

