



9/24~9/30 結核予防週間



シールぼうや ((公財) 結核予防会)

大阪は結核になる割合が
全国平均より高いまま

大阪府の結核患者は、

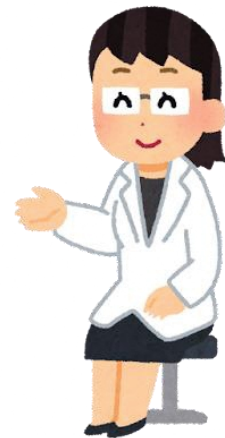
年間 約 1,100 人!!

決して他人事ではありません!

次の症状が続いている場合は、早めに受診して
エックス線検査やたんの検査を受けましょう!



- ・ 2週間以上続くせき
- ・ たんが出る
- ・ 食欲が低下している
- ・ 体重が減る
- ・ 微熱がある



高齢者の場合は、このような症状が出ないことがあります。年に1度は健診を受けましょう。

大阪府 大阪市 堺市 東大阪市 高槻市 豊中市 枚方市 八尾市 寝屋川市 吹田市