

1回目、2回目接種後の副反応の発現割合【武田／モデルナ社ワクチン】

※令和3年12月3日 厚生科学審議会予防接種・ワクチン分科会副反応検討部会、薬事・食品衛生審議会薬事分科会医薬品等安全対策部会安全対策調査会（合同開催）資料「健康観察日誌集計の中間報告（17）」より抜粋

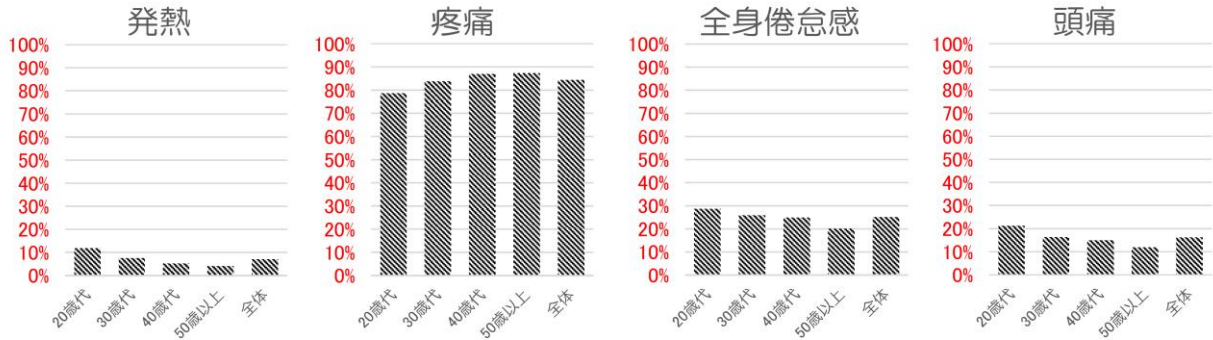
新型コロナワクチンの投与開始初期の重点的調査
(コホート調査)

年齢別AEの頻度 (Day8まで)

Data Cutoff Date
2021/11/26 9:00

COVID-19ワクチンモデルナ筋注

1回目接種後 n=12,578



2回目接種後 n=11,791

