

# PCR検査の唾液検体採取の流れ

## 1 ご注意点

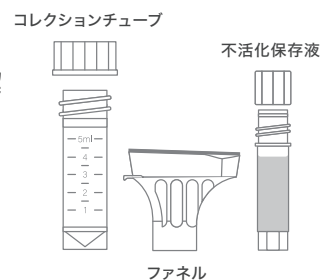
同梱物をご確認ください。また、唾液採取30分前からの飲食、喫煙、歯磨き、口内洗浄はお控えください。



※同梱物の仕様は予告なく変更する場合がございます。

## 2 キットと付属品の確認

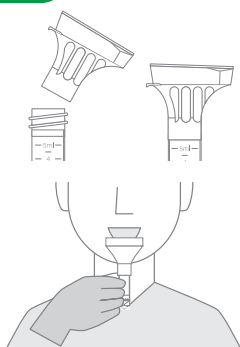
キット開封前に手を洗い清潔にしてから開封してください。開封後は、同梱物の確認をお願い致します。



## 3 ファネルの取り付け・唾液の採取

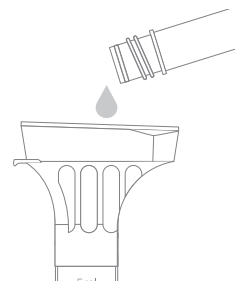
コレクションチューブにファネルを取り付け唾液の採取を行います。舌の先を器具の上部に押し付け、ゆっくり唾液を吐き出します。唾液は**2mlの目盛まで充填してください。**

※唾液中の泡は量として見なさないでください。



## 4 不活化保存液の添加

不活化保存液をチューブに添加します。この時ボトルに入っている不活化保存液は全て注いでください。



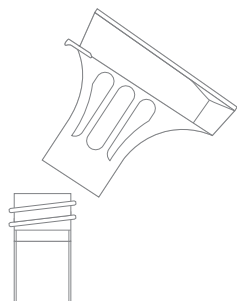
**注意**

**不活化保存液の添加がされていない検体は検査を行う事が出来ません。**

※再度検査をご希望の場合、もう1キットのご購入となります。その際に掛かる費用は患者様負担となりますので、予めご了承ください。

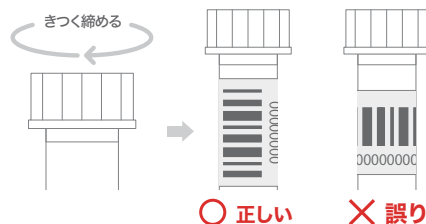
## 5 ファネル取り外し ⚠️ ファネルは必ず外してください

チューブを縦に持ち、上のファネル部分を取り外します。



## 6 キャップを締めてバーコードシールの貼付け

チューブのキャップをしっかりと締めてください。チューブの白色の枠内に、バーコードシールの貼り付けをお願い致します。

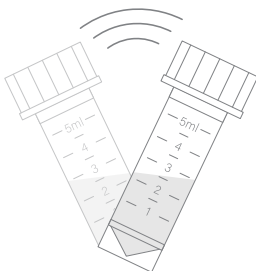


バーコードシールの貼り付けを忘れずに行ってください。**向きは必ず、縦向きをお願い致します。**横向きで貼り付ける、シールにシワやヨシがありますと、検査が行えませんので、予めご了承ください。

## 7 不活化保存液と唾液を混ぜる

唾液漏れを防ぐため、キャップが十分に締まっている事を確認してください。

キャップを締めたら10秒間ほど振り、不活化保存液と唾液を混ぜます。

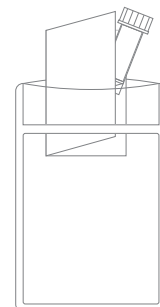


## 8 検体の梱包

唾液と不活化保存液を混ぜ終わりましたら、吸水紙と共にパウチ袋に入れてください。

唾液の採取で使用したファネルは廃棄し、キャップを締めてから梱包をしてください。

詳しい梱包方法は裏面をご確認ください。



検体の梱包方法詳細は裏面をご覧ください ➡

# 検体郵送の手順

## 1 同意書の記入

同意書の内容をご確認いただき、ご記入をお願い致します。



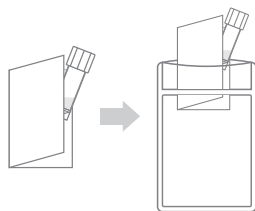
## 2 同意書へのバーコードシールの貼り付け

チューブに貼り付けていただいたバーコードと、同様の番号のバーコードシールを、同意書右上に貼り付けて下さい。



## 3 チューブと吸水紙の梱包

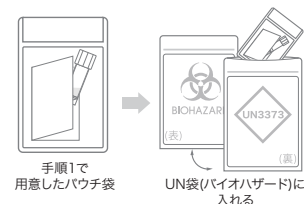
検体の採取が完了しましたら、チューブを吸水紙と共にパウチ袋に入れて密閉してください。



## 4 UN袋(バイオハザード)に梱包

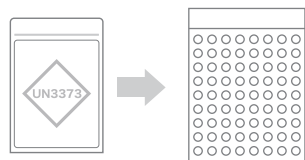
手順1で封をしたパウチ袋をUN袋(バイオハザード)に入れ、口のチャックをしっかりと閉じてください。

※UN袋(バイオハザード)の仕様は予告なく変更する場合がございます。



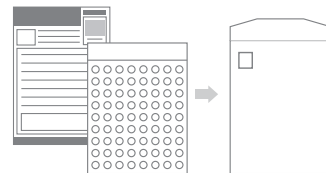
## 5 クッション袋に梱包

UN袋(バイオハザード)を、付属のクッション袋に入れてください。



## 6 返送用封筒に梱包

返送用封筒に、検体の入っているクッション袋、同意書を入れて、中身が外に出ないようにしっかりと封を閉じてください。



## 7 返送

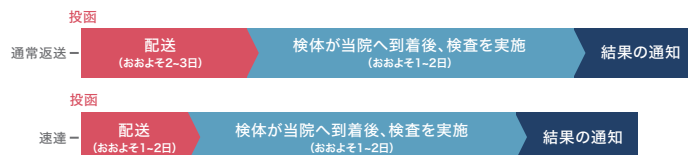
### ・通常の返送方法

お近くの郵便ポストや郵便局にお出しください。  
切手の貼付は不要です。

### ・検査結果を早く知りたい方(速達)

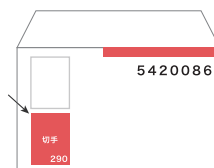
検査結果が早く知りたい方は速達でのご返送をお願い致します。  
なお、速達料金290円は患者様負担となりますので予めご了承ください。

検体の返送は郵送で行っておりますので、**確定的な到着日時、検査開始日・完了日のお問合わせにはお答えする事が出来ません。**  
当院への到着目安を知りたい方は、直接郵便局までお問い合わせください。



### <速達での返送方法>

速達料金290円の切手をご用意して頂き、元から封筒に貼られている切手の下に貼ってください。



封筒の右上に赤色で太線を引いてください。  
赤線を忘れて投函しますと、普通郵便扱いとなります。ご注意ください。

## ⚠ 注意

# 返送の際には、同意書を返送用封筒に必ず入れてください

※同意書が送付されていない場合、**当院で検査を行う事ができません。**