

## グロウアップ（一般社団法人シグナル）

### 1.基本情報

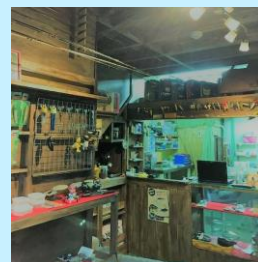
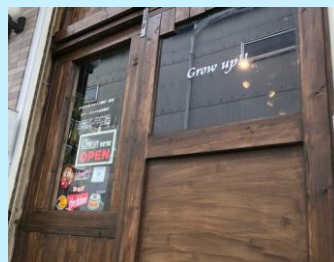
※R5年1月時点の情報です。

住所	堺市中区毛穴町 2 1 - 1
アクセス	JR阪和線 鳳駅から徒歩10分
電話番号	0 7 2 - 2 4 7 - 5 4 4 5
FAX番号	0 7 2 - 2 4 7 - 5 4 4 6
メールアドレス	grow-up.signal@triton.ocn.ne.jp
ホームページ	<a href="http://growup109.com/">http://growup109.com/</a>



### 2.事業所概要

提供サービス	就労移行	<input type="radio"/>
	就労継続支援A型	
	就労継続支援B型	<input type="radio"/>
	自立訓練	
	就労定着支援	
	その他（具体例）	
対象障害	身体	<input type="radio"/>
	知的	<input type="radio"/>
	精神	<input type="radio"/>
	発達	<input type="radio"/>
	難病	<input type="radio"/>
	その他（高次脳機能障害）	<input type="radio"/>
事業所の強み	障がいとその人の個性ととらえ、その人に合わせたカリキュラムで支援しています。 楽しく過ごしてもらうことに重点を置き、まずは家から出るというところから始め、その人の得意なことや、興味のあることを作業に取り入れ、作業を通してコミュニケーション能力の向上を重視しています。	
作業内容	<ul style="list-style-type: none"> <li>●ルアー製作・販売</li> <li>●木工製品製作</li> <li>●縫製</li> <li>●手芸（編み物、アクセサリ、レザークラフト）</li> <li>●ネイル</li> <li>●Tシャツプリント、デザイン作成</li> <li>●紙袋内職</li> </ul>	
主な進路 （一般就労先）	物流会社 事務 製造	



### 3.利用を考えている方に伝えたいこと

グロウアップでは、皆さんに楽しく過ごしてもらうことを目的とし、できるだけその人の得意なことや興味のあることを作業として取り入れています。  
例えば、手芸、木工、ミシン、Tシャツデザイン、Tシャツプリント、ネイル、レザークラフト、アクセサリなど、楽しみながらコミュニケーションをとり作業しています。  
就職を目指す方には、就労移行支援において、その人のスキルや目標に応じたカリキュラムを組み、就労に必要な能力を身に付けてもらっています。

まずは家から出るきっかけとして利用している方も多くいらっしゃいます。

就労移行支援・就労継続支援B型ともに送迎あります。