

# アンダンテ就労ステーション（公益財団法人浅香山病院）

## 1.基本情報

※R5年1月時点の情報です。

住所	堺市堺区今池町3丁3番16号
アクセス	南海高野線「浅香山」駅より徒歩8分 JR阪和線「浅香」駅より徒歩15分
電話番号	072-229-9192
FAX番号	072-223-5119
メールアドレス	tekuteku.100@arrow.ocn.ne.jp
ホームページ	<a href="https://andante-station.jimdofree.com/">https://andante-station.jimdofree.com/</a>



## 2.事業所概要

提供サービス	就労移行	○
	就労継続支援A型	○
	就労継続支援B型	○
	自立訓練	
	就労定着支援	○
対象障害	その他（具体例）	
	身体	
	知的	
	精神	○
	発達	
	難病	
事業所の強み	その他（具体例）	
	精神障害をお持ちの方を中心に就労支援を続け、延べ100人以上の方が就職されました。スタッフは全員精神保健福祉士です。 作業訓練に加え、様々なグループワークにも力を入れています。就職の準備から、就職、定着まで一貫した支援を行っています。	
作業内容	100円ショップ「てくてく商會」の運営	
	・店舗でのレジ・レジ補助、品出し、検品など ・厨房でのお惣菜パック詰め、調理など ・店舗内外の清掃作業 ・PCでの事務作業	
主な進路 （一般就労先）	事務、清掃、販売、製造、調理など	



## 3.利用を考えている方に伝えたいこと

アンダンテは「歩くような速さで」という意味の音楽用語です。作業訓練やグループワークを行っていますが、基本的には利用される方の希望に応じたオーダーメイドの支援を行っていますので、作業プログラムも柔軟に組み合わせでの利用が可能です。就労移行、継続支援B型、継続支援A型いずれの事業も一般就労に向けた支援を行っています。  
「すぐに就職したい」、「じっくり時間をかけたい」といったペース配分、「ビジネスマナーを身につけたい」、「仲間がほしい」、「じっくり話を聞いてほしい」など様々な希望に応じて一緒に考えながら就職に向けて取り組んでいければ、と思っています。  
相談、見学は随時受け付けております。体験利用も可能です。お気軽にお問い合わせください。

# クロスジョブ堺（特定非営利活動法人クロスジョブ）

## 1.基本情報

※R5年1月時点の情報です。

住所	堺市堺区市之町東6丁2-16 堺東EH第二ビル2階
アクセス	南海高野線・堺東駅より徒歩7分
電話番号	072-225-1540
FAX番号	072-225-1541
メールアドレス	info@crossjob.or.jp
ホームページ	<a href="http://www.crossjob.or.jp/">http://www.crossjob.or.jp/</a>



## 2.事業所概要

提供サービス	就労移行	○
	就労継続支援A型	
	就労継続支援B型	
	自立訓練	
	就労定着支援	○
	その他（具体例）	
対象障害	身体	○
	知的	○
	精神	○
	発達	○
	難病	○
	その他（高次脳機能障害）	○
事業所の強み	①個別面談を重視：利用開始から就職後まで同じスタッフが1～2週間に1回面談を実施。不安やストレスを整理し、相談する力を養う。 ②オフィス環境の活用：会社に近い環境で、働くルールやマナーを学ぶ。 ③ハローワークで求職活動：求人活動状況や求人内容を知りマッチングの基礎作り。タイムリーな求人対応とハローワークとの連携強化。	
作業内容	■学習課題：漢字、計算、ピッキング、数値チェック、ボールペン字練習、メモ取り ■軽作業：ペン立てや貯金箱、カッター等の組み立て ■パソコン：ワードやExcel初級、メール、パワーポイント練習、タイピング練習 ■事務訓練：パソコン入力、電話応対、コピー取り、ファイリング ■施設外就労：コンビニの洗浄業務 ■グループワーク：ビジネスマナー、ストレス対策等 ■ハローワークでの求職活動 ■企業実習	
主な進路 （一般就労先）	■事務職（一般事務、事務補助など） ■軽作業系 ■物流系（倉庫内でのピッキング、荷物運びなど） ■清掃系（介護施設など） ■調理系（病院、工場など） ■サービス業系（アパレル、スーパーなど）	



## 3.利用を考えている方に伝えたいこと

クロスジョブでは、訓練や面談を通して「**自分を知る**」ことを大事にしています。  
 働くためにはスキル（事務職ならパソコン入力や清掃なら掃除をする力など）も必要ですが、それ以上に、自分がどんな仕事に向いているか、力が発揮できるか、どんな環境なら働きやすいかなど、自分自身のことを知り、それに合う環境や仕事を見つけることが大切です。そのため、日々の訓練や面談を通して、自分自身の強みや弱み、働き続けるために何が必要なのかを一緒に考えていきます。  
 不安やストレスには、どんな時に不安やストレスを感じやすいのか、感じた時にどんな対処ができるのか、相談して解決できるのかなど、日々の面談を通して相談する力をつけ、一緒に整理していきます。  
 企業での体験実習や施設外就労を通じて、リアルな企業現場で就業体験や得手不得手の整理ができることも特徴です。  
 施設外就労は、お線香屋さんの軽作業、マンション清掃、ホテルの清掃、コンビニのコンテナ洗浄などのお仕事があり、工賃を得ながら訓練ができます。  
 学校卒業した後の進路に悩んでいる方、働きたい気持ちはあるけど不安な方、これまで離転職を繰り返してきて自分に合う仕事が見つからない方など…働きたい気持ちがある方の希望にこたえられるよう、スタッフ一同お待ちしております。

# ソース堺東（一般社団法人ソース）

## 1.基本情報

※R5年1月時点の情報です。

住所	堺市堺区新町3-7 STCビル6階
アクセス	南海高野線 堺東駅より徒歩5分
電話番号	072-225-1010
FAX番号	072-225-0035
メールアドレス	<a href="mailto:info@source1789.com">info@source1789.com</a>
ホームページ	<a href="https://www.source1789.com/">https://www.source1789.com/</a>



## 2.事業所概要

提供サービス	就労移行	<input type="radio"/>
	就労継続支援A型	
	就労継続支援B型	
	自立訓練	
	就労定着支援	<input type="radio"/>
	その他（具体例）	
対象障害	身体	<input type="radio"/>
	知的	<input type="radio"/>
	精神	<input type="radio"/>
	発達	<input type="radio"/>
	難病	<input type="radio"/>
	その他（具体例）	
事業所の強み	一般企業・公的機関の事務系のお仕事の就職実績が豊富な就労移行支援事業所です。自分のペースで学習でき、交通費や資格試験料の補助も受けられます。	
作業内容	<ul style="list-style-type: none"> <li>・パソコン講座（Excel・Word・Photoshop・Illustrator等）</li> <li>・就労準備講座（模擬面接・履歴書添削）</li> <li>・SST（ソーシャルスキル・トレーニング）メンタルヘルズ講座</li> <li>・グループワーク（軽作業・コミュニケーショントレーニング等）</li> <li>・ストレッチ・ウォーキング・レクリエーションイベント</li> </ul>	
主な進路 （一般就労先）	<ul style="list-style-type: none"> <li>・一般企業（事務 販売 軽作業 データ入力 清掃等）</li> <li>・公的機関（事務 教員 清掃）</li> <li>・福祉支援員 ・介護スタッフ ・コールセンター受付 ・調理</li> <li>・ゲーム開発・運営会社スタッフ</li> </ul>	



## 3.利用を考えている方に伝えたいこと

様々な業界・業種で実務経験を積んだスタッフが、就労にさいして様々な側面から細やかにサポートします！PC操作、面接対策、履歴書添削、資格・検定取得、対人関係のお悩み、体調管理など、利用者さんのニーズに合わせたプログラムをご用意しております。ソースでスキルを高め、ご自身の特性にマッチしたお仕事を見つけましょう！

# ソース三国ヶ丘（一般社団法人ソース）

## 1.基本情報

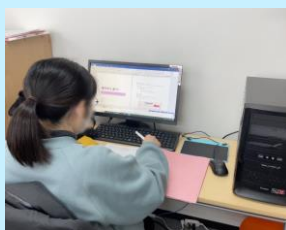
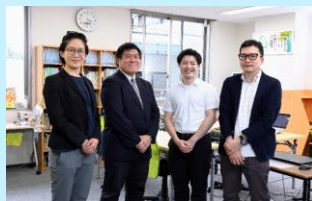
※R5年1月時点の情報です。

住所	堺市堺区向陵中町4-5-27 中谷ビル2F
アクセス	JR阪和線・南海高野線 三国ヶ丘駅より徒歩3分
電話番号	072-242-8083
FAX番号	072-242-8591
メールアドレス	<a href="mailto:info@source1789.com">info@source1789.com</a>
ホームページ	<a href="https://www.source1789.com/">https://www.source1789.com/</a>



## 2.事業所概要

提供サービス	就労移行	○
	就労継続支援A型	
	就労継続支援B型	
	自立訓練	
	就労定着支援	
	その他（具体例）	
対象障害	身体	○
	知的	○
	精神	○
	発達	○
	難病	○
	その他（具体例）	
事業所の強み	一般企業・公的機関の事務系のお仕事の就職実績が豊富な就労移行支援事業所です。自分のペースで学習でき、交通費や資格試験料の補助も受けられます。	
作業内容	<ul style="list-style-type: none"> <li>・パソコン講座（Excel・Word・Photoshop・Illustrator等）</li> <li>・就労準備講座（模擬面接・履歴書添削）</li> <li>・SST（ソーシャルスキル・トレーニング）メンタルヘルス講座</li> <li>・グループワーク（軽作業・コミュニケーショントレーニング等）</li> <li>・ストレッチ・ウォーキング・レクリエーションイベント</li> </ul>	
主な進路 （一般就労先）	<ul style="list-style-type: none"> <li>・一般企業（事務 販売 軽作業 データ入力 清掃等）</li> <li>・公的機関（事務 教員 清掃）</li> <li>・福祉支援員 ・介護スタッフ ・コールセンター受付 ・調理</li> <li>・ゲーム開発・運営会社スタッフ</li> </ul>	



## 3.利用を考えている方に伝えたいこと

様々な業界・業種で実務経験を積んだスタッフが、就労にさいして様々な側面から細やかにサポートします！PC操作、面接対策、履歴書添削、資格・検定取得、対人関係のお悩み、体調管理など、利用者さんのニーズに合わせたプログラムをご用意しております。ソースでスキルを高め、ご自身の特性にマッチしたお仕事を見つけましょう！

# ドルフィンラブ事業所（プロスパー株式会社）

## 1.基本情報

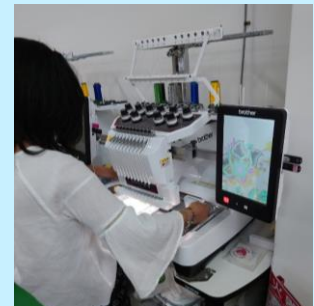
※R5年1月時点の情報です。

住所	堺市堺区市之町東5丁2番11号 堺グリーンパザ201号
アクセス	阪堺線大小路駅 徒歩6分/南海高野線 徒歩10分
電話番号	072-225-5173
FAX番号	072-225-5174
メールアドレス	dolphinlove5900955@gmail.com
ホームページ	<a href="https://prosper-japan.com/">https://prosper-japan.com/</a>



## 2.事業所概要

提供サービス	就労移行	○
	就労継続支援A型	○
	就労継続支援B型	○
	自立訓練	
	就労定着支援	
	その他（具体例）	
対象障害	身体	○
	知的	○
	精神	○
	発達	○
	難病	○
	その他（具体例）	
事業所の強み	同じグループ内にA型事業所、B型事業所を併設しており、一人一人に合った実習も取り入れております。『習うより慣れよ。』という言葉がありますが、一般的に必要なビジネスマナーだけではなく、ドルフィングループが大切にしている“手に職をつける”を意識して特殊技能の習得も目指していただけます。工業用ミシンの技術習得や企業での施設外就労をおこなうことで選択肢を広げることが可能です。	
作業内容	<ul style="list-style-type: none"> <li>・軽作業（組み立て・検品 等）</li> <li>・農業・木工・ボスティング</li> <li>・施設外就労（清掃、工場ライン作業）</li> <li>・縫製（業務用各種ミシン、アイロン、完成品の検品・梱包、刺繍）</li> <li>・精密機械などの組み立て</li> </ul>	
主な進路 （一般就労先）	就職先は、ハローワークと連携して職員と一緒に探していきます。	



## 3.利用を考えている方に伝えたいこと

あなたは一人じゃない！ここからはじめてみませんか？

私たちは『今まで出来なかったことが出来るようになる』ことを目指しています。

器用、不器用は関係ありません。初めての方にも丁寧に指導いたします。

さまざまな経験を積んで、仕事をする喜びと一緒に感じましょう！

レクリエーション活動では、自然の中で体を動かしたり、コミュニケーションスキルを高められるような活動を行っています。

見学・体験は随時受け付けておりますので、お気軽にお問い合わせください。

# リトハウス堺（株式会社 RETRIEVE HOUSE）

## 1.基本情報

※R5年1月時点の情報です。

住所	堺市堺区戒島町4-45-1 ポルタセンタービル5階
アクセス	堺駅（南海本線）、西口より徒歩1分
電話番号	072-232-0011
FAX番号	072-232-0012
メールアドレス	sakai@retrievehouse.co.jp
ホームページ	<a href="https://retrievehouse.co.jp/">https://retrievehouse.co.jp/</a>



外観



外観

## 2.事業所概要

提供サービス	就労移行	<input type="radio"/>
	就労継続支援A型	
	就労継続支援B型	
	自立訓練	
	就労定着支援	<input type="radio"/>
	その他（具体例）	
対象障害	身体	<input type="radio"/>
	知的	<input type="radio"/>
	精神	<input type="radio"/>
	発達	<input type="radio"/>
	難病	<input type="radio"/>
	その他（具体例）	
事業所の強み	お一人に一台パソコンがあり、各人のペースでパソコン操作を学ぶことができます。仕事に必要なビジネスマナーやコミュニケーションスキルが身に付くカリキュラムになっています。また、就職してからも職場に定着するように定着支援を受けていただくことができます。	
作業内容	<ul style="list-style-type: none"> <li>・ビジネスマナー・コミュニケーション講座</li> <li>・パソコン訓練（日本情報処理検定協会資格習得）</li> <li>・面接練習、応募書類作成、自己理解、SST、発声練習等</li> </ul>	
主な進路 （一般就労先）	事務、事務補助、接客、清掃等	



内観



内観



ビジネス講座



作業内容

## 3.利用を考えている方に伝えたいこと

リトハウス堺では、パソコンスキル取得のためのトレーニングとビジネスマナー講座の2本柱で、社会人として成長できる様々なカリキュラムを用意しています。職場を想定したマナーやコミュニケーションなどの企業目線を大切にしているのが特徴です。就職後の定着支援もしっかりとさせていただきます。月2～3回、土曜日にはパソコン検定や季節の行事などのイベントも開催しております。見学体験随時受け付けておりますので、お気軽にお問い合わせください。

# ワークプラスはるかぜ（株式会社ワークプラス）

## 1.基本情報

※R5年1月時点の情報です。

住所	堺市堺区錦綾町三丁7番5号
アクセス	南海高野線 浅香山駅から徒歩10分
電話番号	072-222-2733
FAX番号	072-222-2744
メールアドレス	<a href="mailto:info@workplus-haru.co.jp">info@workplus-haru.co.jp</a>
ホームページ	なし

## 2.事業所概要

提供サービス	就労移行	<input type="radio"/>
	就労継続支援A型	
	就労継続支援B型	<input type="radio"/>
	自立訓練	
	就労定着支援	
対象障害	その他（計画相談）	<input type="radio"/>
	身体	<input type="radio"/>
	知的	<input type="radio"/>
	精神	<input type="radio"/>
	発達	<input type="radio"/>
事業所の強み	難病	<input type="radio"/>
	その他（具体例）	
事業所の強み	就労移行支援、就労継続支援B型と多機能型でサービスを提供している為、期間に関わらずその方のペースに応じた一般就労への支援が可能です。	
作業内容	<ul style="list-style-type: none"> <li>・清掃作業</li> <li>・軽作業(箱折り、梱包、封入作業、テーブルの洗浄作業)</li> <li>・事務訓練（パソコン入力、電話対応等）</li> <li>・グループワーク</li> <li>・職場実習やハローワークでの求職活動等</li> </ul>	
主な進路 （一般就労先）	清掃、カート整理、商品の陳列・補充、工場、事務（データ入力）軽作業等	



## 3.利用を考えている方に伝えたいこと

ワークプラスはるかぜでは利用者様の思いに寄り添い、一般就労に向けた訓練を個別に対応しております。  
またグループワークや行事では他の利用者様との交流もありコミュニケーションスキルやビジネスマナー等も身に付ける事が出来ます。  
見学は随時受け付けておりますので、お気軽にお問い合わせください。

# HOPEオフィス堺（一般社団法人 社会資本研究所）

## 1.基本情報

※R5年1月時点の情報です。

住所	堺市堺区北瓦町2丁4番18号 現代堺東駅前ビル5F
アクセス	南海高野線 堺駅前より徒歩2分（りそな銀行が目印）
電話番号	072-275-6767
FAX番号	072-275-6765
メールアドレス	sakai@hopevision.co.jp
ホームページ	<a href="https://officesakai-jp.net/">https://officesakai-jp.net/</a>



施設外観



事務所内観

## 2.事業所概要

提供サービス	就労移行	<input type="checkbox"/>
	就労継続支援A型	
	就労継続支援B型	<input type="checkbox"/>
	自立訓練	
	就労定着支援	<input type="checkbox"/>
	その他（具体例）	
対象障害	身体	<input type="checkbox"/>
	知的	<input type="checkbox"/>
	精神	<input type="checkbox"/>
	発達	<input type="checkbox"/>
	難病	<input type="checkbox"/>
	その他（具体例）	
事業所の強み	<ul style="list-style-type: none"> <li>・利用者様のご希望や体調を考慮しながら、将来は事務系の就労を目指して、支援させて頂いています。</li> <li>・弊社では、利用者様の自主性を尊重して、強制や強要を行わないように、心掛けています。</li> </ul>	
作業内容	<ul style="list-style-type: none"> <li>・パソコン訓練（タイピング、イラスト制作、データ入力、等）</li> <li>・電子書籍出版（小説、絵本、脚本、随筆、随記、等）</li> <li>・動画編集（YouTube用動画作成、編集、掲載作業、等）</li> <li>・就労支援（就労先紹介、模擬面接、応募書類の添削等）</li> </ul>	
主な進路 （一般就労先）	<ul style="list-style-type: none"> <li>・大阪府、堺市等の官公庁職員（障害者枠による）</li> <li>・税務署職員、図書館職員、等の事務職。</li> <li>・大手特例子会社、弊社グループ会社の職員、等。</li> <li>・その他、一般優良企業等。</li> </ul>	



パソコン1人に1台



手話セミナー



イラスト製作



休憩室

## 3.利用を考えている方に伝えたいこと

- ・毎日セミナー（Webセミナー、手話セミナー、電子書籍セミナー、ビジネスマナーセミナー、等（参加自由））を開催して、利用者様に有益な講座を開講しています。
- ・弊社に紹介のある求人や、傍のハローワークを訪問する事により、利用者様の希望する職種に就労出来るように、模擬面接や、応募書類の添削等を行い、早期の就労を目指します。
- ・長期的かつ安定的な就労定着支援を行っていますので、利用者様の就労後についても、就労先との相談等について、迅速に対応させて頂きます。
- ・食事会やレクリエーション大会等のイベントも開催していますので、利用者様同士のコミュニケーションも図って頂けるように、アットホームな雰囲気運営しています。
- ・休憩室を設けていますので、体調が急変した時や、優れない時は、何時でもご利用頂けます。
- ・弊社のグループ会社に就労継続支援A型作業所（事務系）がありますので、A型作業所をご希望される場合は、優先的に紹介させて頂きます。
- ・見学や体験については、随時受け付けていますので、お気軽にお問合せ下さい。



# LITALICOワークス堺東

## 1.基本情報

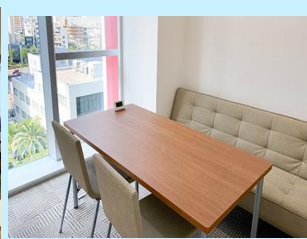
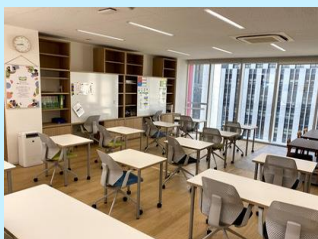
※R5年1月時点の情報です。

住所	堺市堺区中瓦町1-4-24 堺東EH第三ビル8F
アクセス	堺東駅から徒歩6分
電話番号	072-225-5615
FAX番号	072-225-5616
メールアドレス	info_sakaihigashi_wk@litalico.co.jp
ホームページ	<a href="https://works.litalico.jp/center/osaka/sakaihigashi/">https://works.litalico.jp/center/osaka/sakaihigashi/</a>



## 2.事業所概要

提供サービス	就労移行	○
	就労継続支援A型	
	就労継続支援B型	
	自立訓練	
	就労定着支援	○
	その他（具体例）	
対象障害	身体	○
	知的	○
	精神	○
	発達	○
	難病	○
	その他（具体例）	
事業所の強み	LITALICOは大阪府内にも10拠点以上、全国にも100拠点以上あるので、独自の企業さんとの繋がりや実習先があります。その方一人一人の必要性に合わせた訓練や実習先の提案に力を入れています。	
作業内容	<ul style="list-style-type: none"> <li>・ピッキング訓練</li> <li>・ビーズ、クリップ、ネジ締めなどの作業訓練全般</li> <li>・Word、Excel、PowerPointなどパソコンの基礎基本の習得</li> <li>・豊富なタイピング練習、データ入力訓練</li> <li>・ある就労先を見立てた模擬就労など実践的な訓練。</li> </ul>	
主な進路 (一般就労先)	清掃、軽作業（製造、縫製、スーパーの棚卸）、介護系、事務（データ入力、ファイリングなど）、エンジニア、販売員、など。	



## 3.利用を考えている方に伝えたいこと

みなさんにあった就労先の検討や長期就労に向けて、熱い思いをもち、親身になれるスタッフが多いです。皆さんの要望をお聞きし、訓練内容の実施から実習先の提案、安心した就労先につなげるまで、その方にとって必要なことはなにか？一緒に考え、一人一人に合わせた内容で提供しています。また就労したら終わりではなく、就労後も「就労定着支援」として、少なくとも月に一度以上は面談の機会を設け、企業さんと連携して長期で安心して働ける職場環境づくりにも力を入れています。見学は随時受け付けていますので、もし少しでも迷われた方はぜひご連絡ください！スタッフ一同皆様とお会いできるのを楽しみにお待ちしております^^

# グロウアップ（一般社団法人シグナル）

## 1.基本情報

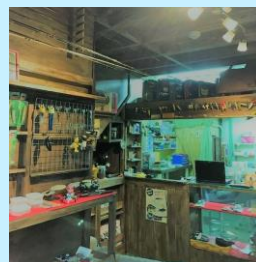
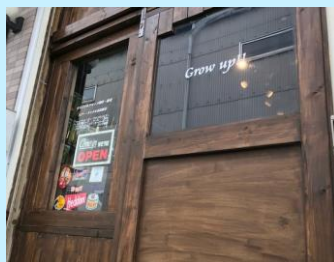
※R5年1月時点の情報です。

住所	堺市中区毛穴町 2 1 - 1
アクセス	JR阪和線 鳳駅から徒歩10分
電話番号	0 7 2 - 2 4 7 - 5 4 4 5
FAX番号	0 7 2 - 2 4 7 - 5 4 4 6
メールアドレス	grow-up.signal@triton.ocn.ne.jp
ホームページ	<a href="http://growup109.com/">http://growup109.com/</a>



## 2.事業所概要

提供サービス	就労移行	<input type="radio"/>
	就労継続支援A型	
	就労継続支援B型	<input type="radio"/>
	自立訓練	
	就労定着支援	
	その他（具体例）	
対象障害	身体	<input type="radio"/>
	知的	<input type="radio"/>
	精神	<input type="radio"/>
	発達	<input type="radio"/>
	難病	<input type="radio"/>
	その他（高次脳機能障害）	<input type="radio"/>
事業所の強み	障がいとその人の個性ととらえ、その人に合わせたカリキュラムで支援しています。 楽しく過ごしてもらうことに重点を置き、まずは家から出るというところから始め、その人の得意なことや、興味のあることを作業に取り入れ、作業を通してコミュニケーション能力の向上を重視しています。	
作業内容	<ul style="list-style-type: none"> <li>●ルアー製作・販売</li> <li>●木工製品製作</li> <li>●縫製</li> <li>●手芸（編み物、アクセサリ、レザークラフト）</li> <li>●ネイル</li> <li>●Tシャツプリント、デザイン作成</li> <li>●紙袋内職</li> </ul>	
主な進路 （一般就労先）	物流会社 事務 製造	



## 3.利用を考えている方に伝えたいこと

グロウアップでは、皆さんに楽しく過ごしてもらうことを目的とし、できるだけその人の得意なことや興味のあることを作業として取り入れています。  
 例えば、手芸、木工、ミシン、Tシャツデザイン、Tシャツプリント、ネイル、レザークラフト、アクセサリなど、楽しみながらコミュニケーションをとり作業しています。  
 就職を目指す方には、就労移行支援において、その人のスキルや目標に応じたカリキュラムを組み、就労に必要な能力を身に付けてもらっています。


まずは家から出るきっかけとして利用している方も多くいらっしゃいます。

就労移行支援・就労継続支援B型ともに送迎あります。

# 就労移行支援事業所エンワーク（医療法人杏和会）

## 1. 基本情報

※R5年1月時点の情報です。

住所	堺市中区深井清水町3544-3アンシャンテ深井 1F	
アクセス	泉北高速鉄道 深井駅より徒歩5分	
電話番号	072-270-3318	
FAX番号	072-270-3318	
メールアドレス	enwork@hannan.or.jp	
ホームページ	<a href="http://hannan.or.jp/enwork/">http://hannan.or.jp/enwork/</a>	



外観



作業スペース

## 2. 事業所概要

提供サービス	就労移行	○
	就労継続支援A型	
	就労継続支援B型	
	自立訓練	
	就労定着支援	
対象障害	その他（具体例）	
	身体	
	知的	
	精神	○
	発達	○
事業所の強み	難病	
	その他（具体例）	
	堺市中区にある精神科の阪南病院が母体の施設で、阪南病院とも連携し精神科医療の現場経験のある職員による支援を展開。担当制を採り、就職を通じて生活や人生を見据えて一人一人の利用者様にじっくり関わることを意識しています。	
	集団ではグループワーク(キャリアデザイン、ビジネスマナー、ストレスマネジメント、コミュニケーションスキル講座、就労準備プログラム等々)を行い、個別ではPC練習、自己理解促進ワーク、職場シミュレーション、認知機能向上トレーニング、立体パズル等々を提供しています。	
	一般企業にオープンで就労される方が多く、印刷会社や人材派遣会社の事務職、病院の調理補助・検査補助・事務補助、物流倉庫の検品作業員、自転車部品や工事現場の部品製造、ホームセンターや銀行の清掃員、スーパーマーケットの店舗スタッフ等々多岐に渡ります。	



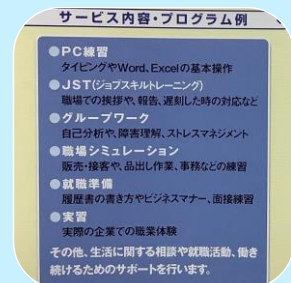
作業スペース



応接スペース



面談室



作業内容

## 3. 利用を考えている方に伝えたいこと

就労移行支援は聞きなれない福祉サービスかと思いますが、要するに「障がいや病気のある方が就職を目指して通う専門学校や塾のようなところ」です。主治医に相談の上で、障がい者手帳をお持ちか、自立支援医療を利用されている方は就労移行支援を利用することができます。

その中でもエンワークは、ご自身のこれまでの振り返り、人生の中で一度立ち止まって自分自身を見つめ直してみようかなと思っただけの方にとり向き合って支援することに力を入れています。就職を通じてお一人お一人が自分の思い描く人生や生活に少しでも近づけるように、出来るだけよい時間を過ごすことが出来るように考えています。

就労移行支援は数は多くないですが、事業所ごとに個性があります。もし関心をもっていただけるようなら、ぜひ複数の事業所でも見学や体験利用をされてどんな事業所かご自身でお確かめください。その上でエンワークを選んでいただけることがあれば、出来ることは全力でお手伝いさせていただきます。

# 支援センターしらさぎ

## 1.基本情報

※R5年1月時点の情報です。

住所	堺市東区白鷺町2丁9-32
アクセス	南海高野線白鷺駅 徒歩8分
電話番号	072-285-5521
FAX番号	072-288-2026
メールアドレス	sirasagi@osaka-ikuseikai.or.jp
ホームページ	<a href="http://www.osaka-ikuseikai.or.jp/office/detail.php?sn=13">http://www.osaka-ikuseikai.or.jp/office/detail.php?sn=13</a>



## 2.事業所概要

提供サービス	就労移行	<input type="radio"/>
	就労継続支援A型	
	就労継続支援B型	<input type="radio"/>
	自立訓練	<input type="radio"/>
	就労定着支援	<input type="radio"/>
	その他（具体例）	
対象障害	身体	
	知的	<input type="radio"/>
	精神	
	発達	
	難病	
	その他（具体例）	
事業所の強み	利用開始から就職まで、その後のアフターフォローと一貫した支援を行います。作業訓練や体験実習を通して、実践的な技術を身につけて頂きます。利用期限のない就労継続支援B型でも同じく就職を目指して頂けますので自分のペースで着実に経験を増やしていきたい方にもお勧めです。	
作業内容	<ul style="list-style-type: none"> <li>・軽作業</li> <li>・洗車</li> <li>・縫製</li> <li>・清掃</li> <li>・体験実習（多数あり）</li> </ul>	
主な進路 （一般就労先）	カーディーラー ホームセンター スーパーマーケット 不動産業者（事務補助） 金属加工工場 クリーニング 特例子会社 こども園 病院 老人施設 など	



## 3.利用を考えている方に伝えたいこと

昭和53年の設立から長きに亘り就労支援を行っています。数多くの就職者を送り出し、そのノウハウを持ってサポートにあたっています。学校を卒業して就職を目指す方はもちろん仕事を辞めてもう一度就職を目指したい方、張りのある生活を送りたいと思われている方も大歓迎です。同じ堺市東区にグループホームとショートステイも運営をしていて、生活の面からもしっかりとサポートします。退所した後も参加してもらえる集まりやイベント等も実施しており、途切れのないサポートを実践しています。ご質問や問い合わせ、見学・体験実習をご希望される方はお気軽にご連絡をお願いします。

# 菩提の家（社会福祉法人徳昇福祉会）

## 1.基本情報

※R5年1月時点の情報です。

住所	堺市東区菩提町一丁53-1
アクセス	南海高野線 初芝駅徒歩約15分
電話番号	072-287-1584
FAX番号	072-287-1585
メールアドレス	<a href="mailto:info@bodai-sakai.com">info@bodai-sakai.com</a>
ホームページ	<a href="https://bodai-sakai.com/">https://bodai-sakai.com/</a>



## 2.事業所概要

提供サービス	就労移行	<input type="radio"/>
	就労継続支援A型	
	就労継続支援B型	<input type="radio"/>
	自立訓練	
	就労定着支援	<input type="radio"/>
	その他（具体例）	
対象障害	身体	<input type="radio"/>
	知的	<input type="radio"/>
	精神	<input type="radio"/>
	発達	<input type="radio"/>
	難病	
	その他（具体例）	
事業所の強み	ランチバイキングレストラン実店舗での、訓練になります。PC作業などはないですが、座学では身に付かない実体験を通じての訓練となります。	
作業内容	ランチバイキングレストランでの、清掃・接客・洗い物など	
主な進路 （一般就労先）	物流会社・アパレル業界・ビル清掃・金属加工業・ドラッグストア・事務など	



## 3.利用を考えている方に伝えたいこと

実体験だからできる失敗や改善がとてわかりやすいと思います。多機能型で就労移行支援だけではないですが、手厚くサポートしております。

# クロスジョブ鳳（特定非営利活動法人クロスジョブ）

## 1.基本情報

※R5年1月時点の情報です。

住所	堺市西区鳳東町1丁7番地30 平兵衛ビル3階3-1号室
アクセス	JR阪和線 鳳駅から徒歩3分
電話番号	072-247-4001
FAX番号	072-247-4002
メールアドレス	info@crossjob.or.jp
ホームページ	<a href="http://www.crossjob.or.jp/">http://www.crossjob.or.jp/</a>



## 2.事業所概要

提供サービス	就労移行	<input type="radio"/>
	就労継続支援A型	
	就労継続支援B型	
	自立訓練	
	就労定着支援	<input type="radio"/>
	その他（具体例）	
対象障害	身体	<input type="radio"/>
	知的	<input type="radio"/>
	精神	<input type="radio"/>
	発達	<input type="radio"/>
	難病	<input type="radio"/>
	その他（高次脳機能障害）	<input type="radio"/>
事業所の強み	①個別面談を重視：利用開始から就職後まで同じスタッフが1～2週間に1回面談を実施。不安やストレスを整理し、相談する力を養う。 ②オフィス環境の活用：会社に近い環境で、働くルールやマナーを学ぶ。 ③ハローワークで求職活動：求人活動状況や求人内容を知りマッチングの基礎作り。タイムリーな求人对応とハローワークとの連携強化。	
作業内容	■学習課題：漢字、計算、ピッキング、数値チェック、ボールペン練習、メモ取り ■軽作業：ハン立てや貯金箱、タッパー等の組み立て ■パソコン：ワードエクセル初級、メール、パワーポイント練習、タイピング練習 ■事務訓練：パソコン入力、電話応対、コピー取り、ファイリング ■施設外就労：コンビニの洗浄業務 ■グループワーク：ビジネスマナー、ストレス対策等 ■ハローワークでの求職活動 ■企業実習	
主な進路 （一般就労先）	■事務職（一般事務、事務補助など） ■軽作業系 ■物流系（倉庫内でのピッキング、荷物運びなど） ■清掃系（介護施設など） ■調理系（病院、工場など） ■サービス業系（アパレル、スーパーなど）	



## 3.利用を考えている方に伝えたいこと

クロスジョブでは、訓練や面談を通して「**自分を知る**」ことを大事にしています。

働くためにはスキル（事務職ならパソコン入力や清掃なら掃除をする力など）も必要ですが、それ以上に、自分がどんな仕事に向いているか、力が発揮できるか、どんな環境なら働きやすいかなど、自分自身のことを知り、それに合う環境や仕事を見つけることが大切です。そのために、日々の訓練や面談を通して、自分自身の強みや弱み、働き続けるために何が 필요한のかと一緒に考えていきます。

不安やストレスには、どんな時に不安やストレスを感じやすいのか、感じた時にどんな対処ができるのか、相談して解決できるのかなど、日々の面談を通して相談する力をつけ、一緒に整理していきます。

企業での体験実習や施設外就労を通じて、リアルな企業現場で就業体験や得手不得手の整理ができることも特徴です。


施設外就労は、お線香屋さんの軽作業、マンション清掃、ホテルの清掃、コンビニのコンテナ洗浄などのお仕事があり、工資を得ながら訓練ができます。

学校卒業した後の進路に悩んでいる方、働きたい気持ちはあるけど不安な方、これまで離転職を繰り返してきて自分に合う仕事が見つからない方など…働きたい気持ちがある方の希望にこたえられるよう、スタッフ一同お待ちしております。

# まちかどステーション八百屋（特定非営利活動法人ASUの会）

## 1.基本情報

※R5年1月時点の情報です。

住所	堺市南区横塚台 3-1-7 横塚台近隣センター内	
アクセス	泉北高速鉄道 泉ヶ丘駅から南海バス 横塚台センター徒歩1分	
電話番号	072-289-7139	
FAX番号	072-289-7139	
メールアドレス	<a href="mailto:info@yaoyorozu-ya.com">info@yaoyorozu-ya.com</a>	
ホームページ	<a href="https://yaoyorozu-ya.com/">https://yaoyorozu-ya.com/</a>	

## 2.事業所概要

提供サービス	就労移行	<input type="radio"/>
	就労継続支援A型	
	就労継続支援B型	<input type="radio"/>
	自立訓練	
	就労定着支援	
	その他（具体例）	
対象障害	身体	<input type="radio"/>
	知的	<input type="radio"/>
	精神	<input type="radio"/>
	発達	<input type="radio"/>
	難病	<input type="radio"/>
	その他（具体例）	
事業所の強み	いろいろなお仕事の体験ができます。給食・送迎対応も可能。 移行支援・B型利用者の方の両方に工賃支給あり。 参考）工賃8000円～30,000円程度 /月※毎日通所の場合です （1時間100円～暫定期間） 皆勤手当あり（3000円）	
作業内容	<ul style="list-style-type: none"> <li>・カフェ事業（2箇所）ヤオオロスヤ・堺市南区役所内食堂運営+製菓事業</li> <li>・農作業（無農薬米・野菜の栽培）・野菜販売・配達</li> <li>・伝統産業加工業（唐辛子企業）・高齢者事業所・一般企業内での清掃業務</li> <li>・地域のお困りごと相談事業（庭の草取り・お墓掃除など）</li> <li>・市民農園清掃事業（フレストガーデン）</li> </ul>	
主な進路 （一般就労先）	サービス（高齢者施設）・ピッキング（A型事業所）・サービス （スーパー）・清掃（支援学校）	



## 3.利用を考えている方に伝えたいこと

明るくてアットホームな雰囲気の仕事所です。平均年齢は20代後半からと比較的、若い方が中心ですが、10代から70代まで幅広くご利用されています。  
 作業は、農業から飲食サービス業まで幅広く選んで訓練していただけます。  
 見学は事業所が八百屋なので、いつでも可能です。ぜひ、一度、お気軽にお問い合わせください。

# ジョブサポート風の彩 (社会福祉法人コスモス)

## 1. 基本情報

※R5年1月時点の情報です。

住所	堺市北区新金岡町5-4-104
アクセス	大阪メトロ御堂筋線新金岡駅下車徒歩5分
電話番号	072-246-9901
FAX番号	072-246-9902
メールアドレス	kazenoiro@sakaicosmos
ホームページ	



## 2. 事業所概要

提供サービス	就労移行	○
	就労継続支援A型	
	就労継続支援B型	○
	自立訓練	
	就労定着支援	○
	その他(具体例)	
対象障害	身体	○
	知的	○
	精神	○
	発達	○
	難病	○
	その他(具体例)	
事業所の強み	小人数の事業所なので、それぞれの人にあつた支援が組み立てやすい。 就職したイメージがもてるよう、実習を重視している。 いろんなところへ実習に行き、自分にあつた仕事は何なのかを考えられる。	
作業内容	清掃・販売・メール配達・トマト農家手伝い・製造(内職含む)等、その場所に行かせてもらい、実習	
主な進路 (一般就労先)	病院(厨房補助・事務補助) 飲食業・清掃業者・スーパー	

**「ジョブサポート風の彩」って どんどころ?**

- ◆成人に障害者手帳を取得された方が多く通所されています。
- ◆定員:6名・・・小人数の中で、個々の希望・課題に応じた支援を行います。

**就労にむけた支援**

企業実習・清掃実習・学習・軽作業

「社会的マナーの習得」「職業選択の幅をひろげる」「働くことへの自信を高める」ことを、めざしています。

**面接**

自分の気持ちをわかってほしい、聞いてほしい! という思いを持たれている方も多く、必死に頑張って面接を行ない、気持ちを聞くこと、課題の確認を行なう機会として、大切にしています。

**就労後の支援・働き続けるための支援**

職場定着支援

ジョブコーチによる支援を行ない、就業者・企業ともに、「安心して働ける」「安心して雇用できる」ことにつながるよう、就業を支える仕組みをつくります。

**「元気がいい!」(余暇・生活支援)**

安定した就業継続に、余暇活動はかせません。就業者が集える場として「元気がいい」という名前で、外出企画やクリスマス会、旅行、自分たちの生活に隣ることの学習などの、活動を行なっています。

**ジョブサポート風の彩 週課**

★就職への活動(実習・面接など)は状況におうじて変わります。

	午前 (9:30~12:00)	午後 (1:00~4:30)
月	★面接・学習・軽作業・話し合い ★ハローワーク訪問	★ハローワーク訪問 ★面接・学習・軽作業・話し合い
火	★軽作業・販売実習	★清掃実習(近く3障害者作業所)
水	★清掃実習 大浜体育館清掃 実習時間 10~4:00	出発 9:15~もどり 4:40
木	★メール配達 ★企業実習:青葉市場	軽作業
金	★軽作業・販売実習	★清掃実習(近く3障害者作業所)
第1: 第2・3:		休み

## 3. 利用を考えている方に伝えたいこと

小人数の定員なので、その人にあつた支援ができるよう、心がけています。就職することのイメージをご本人が持ちやすいように、いろんな作業の実習を重視しています。そして、その中で自分にあつた仕事は何なのかを感じ、そこを目指せるよう支援しています。

就職後の支援として、就労定着支援事業で、定期的に職場訪問し、働きつけられることを重視し支援しています。就労定着支援後も、長く働きつけられることを目標に、ご本人たちが、主体となり「元氣かーい」という会をつくっています。その会では、就職すると孤独の中で仕事している人が多く、共に働く仲間がいることが感じることができるよう、話し合いや学習会、そして、楽しいことをみんなでやっています。年に一度、旅行も計画し実現しています。就職先が違っても、共に働く仲間と定期的に会うことで、働き続けられる原動力になっています。



# 就労移行支援ココエル（株式会社ココエル）

## 1. 基本情報

※R5年1月時点の情報です。

住所	堺市北区百舌鳥梅北町1丁8-2 2F
アクセス	三国ヶ丘駅から徒歩1分（JR阪和線・南海高野線）
電話番号	072-247-8281
FAX番号	072-247-8281
メールアドレス	<a href="mailto:cocoel.77777@gmail.com">cocoel.77777@gmail.com</a>
ホームページ	<a href="http://cocoel.co.jp/">http://cocoel.co.jp/</a>



## 2. 事業所概要

提供サービス	就労移行	○
	就労継続支援A型	
	就労継続支援B型	
	自立訓練	
	就労定着支援	○
対象障害	その他（具体例）	
	身体	○
	知的	○
	精神	○
	発達	○
	難病	
事業所の強み	①経済的に厳しい方でも交通費支給、昼食補助、資格試験補助、実務作業に対する工賃支払など、安心できる就労に向けたサポート	
	②駅徒歩1分の好立地	
	③個々の特徴や課題に寄り添った日々の支援	
訓練内容	●PCを使ったマーケティングリサーチやwebクリエイティブ作業	
	●PCスキルUP支援 (Excel, Word, 動画編集, 機械学習, ディープラーニング等)	
主な進路 (一般就労先)	●社会性とコミュニケーション力を育むソーシャルスキル訓練	
	●自己理解、障害理解を深めるセルフマネジメント養成 etc.	



## 3. 利用を考えている方に伝えたいこと

☆まずは体験・体感ください！☆

駅近かつアクセスがとてもよいため、府内だけでなく広域からも問い合わせや、通所希望の方が後を絶ちません。

交通費全額助成制度もあり通所しやすい環境となっております。

そしてココエルでは様々な年齢の方が通所されていますが、伸び伸びと活気があるのが特徴です。まずは事業所の環境に慣れ、安心して通える状態と一緒に目指しましょう。

長く続けられるようにあらゆる角度から就労したい気持ちを継続する環境を提供します。

自宅で学ぶ、自宅で働くという選択肢も得られます。ご本人様はもちろん、ご家族・関係機関の方の相談や見学も承っています。

個別に丁寧に対応させていただきます。まずはお気軽にご相談ください。

# BP事業所（一般社団法人 BP）

## 1.基本情報

※R5年1月時点の情報です。

住所	堺市北区中百舌鳥町1丁95-22
アクセス	百舌鳥八幡駅から 徒歩3分
電話番号	072-240-0681
FAX番号	072-240-0682
メールアドレス	<a href="mailto:myturn924@yahoo.co.jp">myturn924@yahoo.co.jp</a>
ホームページ	ありません。



外観



外観

作業前のミーティングです。

## 2.事業所概要

提供サービス	就労移行	○
	就労継続支援A型	
	就労継続支援B型	○
	自立訓練	
	就労定着支援	
	その他（具体例）	
対象障害	身体	○
	知的	○
	精神	○
	発達	○
	難病	○
	その他（具体例）	
事業所の強み	駅から近いです。色んな内職があります。	
作業内容	文房具等の除菌 抗菌コート 梱包材 紙袋制作	
主な進路 （一般就労先）	除菌抗菌研究所	



1 f です。



1f 逆から撮りました。



2 f です。



除菌の仕事の風景です。

## 3.利用を考えている方に伝えたいこと

落ち着いた人が多い事業所です。よろしくお願いします。

# NPO法人バーナビーカレッジ

## 1.基本情報

※R5年1月時点の情報です。

住所	堺市北区蔵前町2丁15-32
アクセス	地下鉄御堂筋線新金岡駅・北花田駅より徒歩約10分
電話番号	072-257-7703
FAX番号	072-257-7704
メールアドレス	<a href="mailto:burnabymail@ybb.ne.jp">burnabymail@ybb.ne.jp</a>
ホームページ	<a href="http://www.burnaby-college.com">http://www.burnaby-college.com</a>



## 2.事業所概要

提供サービス	就労移行	<input type="radio"/>
	就労継続支援A型	
	就労継続支援B型	
	自立訓練	<input type="radio"/>
	就労定着支援	
対象障害	その他（具体例）	
	身体	
	知的	<input type="radio"/>
	精神	<input type="radio"/>
	発達	<input type="radio"/>
事業所の強み	難病	
	その他（具体例）	
作業内容	自立訓練と就労移行訓練の4年間を学校型のカリキュラムを通してじっくりと力をつけていただけます。 就労移行訓練では働くことを学ぶためにポスティングを行っていたり、月約3,000円の工賃が出ます。	
主な進路 （一般就労先）	軽作業訓練・清掃実習・農作業体験・製菓体験・パソコン・ポスティング・ジョブガイダンス・ビジネスマナー訓練・企業実習・科目学習など	
	物流（配達物の仕分け作業） 清掃 軽作業	



## 3.利用を考えている方に伝えたいこと

主に若年障がい者を対象に、一般大学生と同じような4年間を楽しく過ごし成長していただける場です。学びたい気持ちを大切に、知識や体験を重ねながらコミュニケーションの力を上げ、主体的に自己決定ができる力を身につけることを目標とし、最終的には一般就労を目指します。  
お気軽にお問合せください。