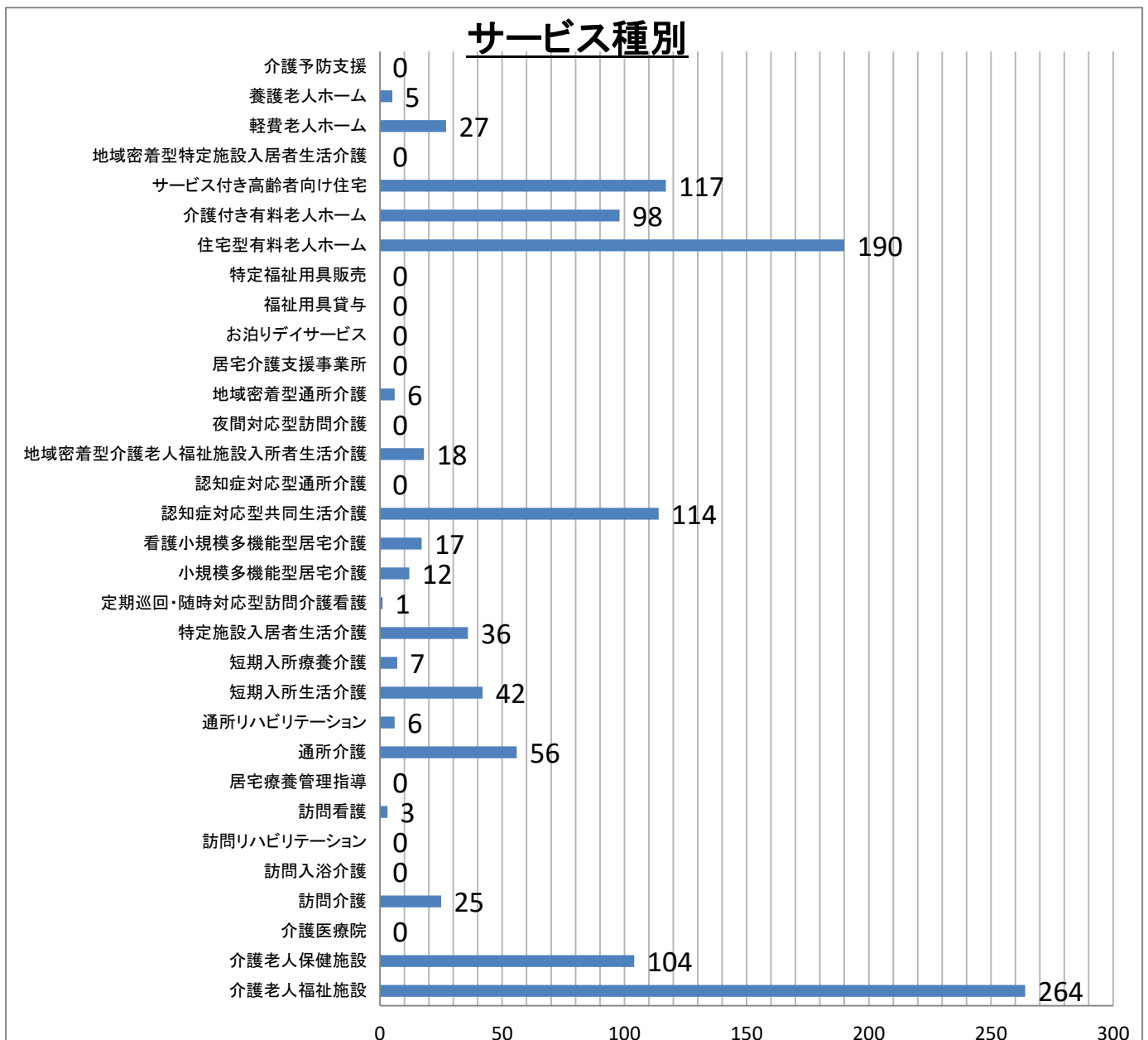
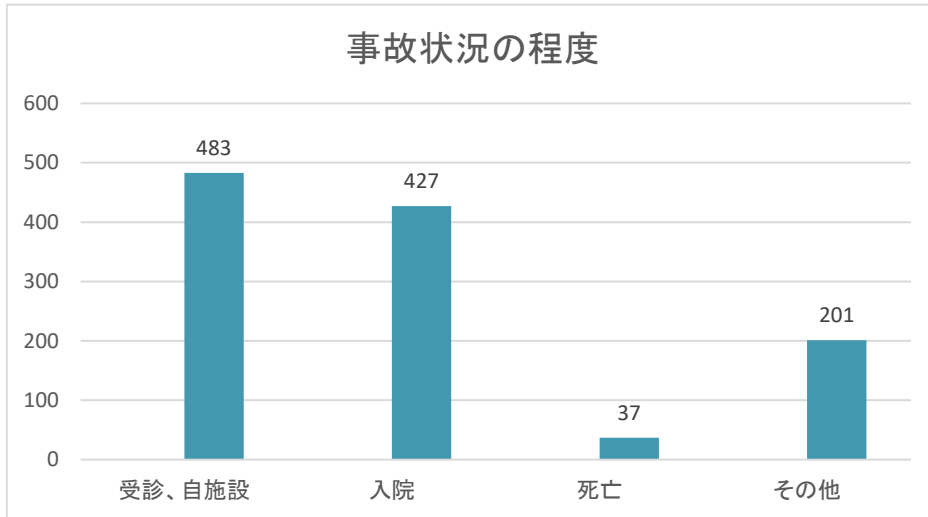


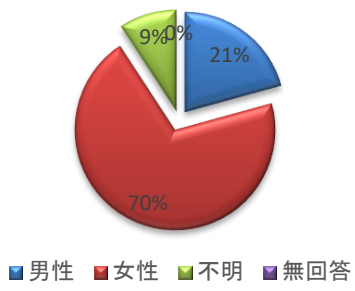
令和5年度 介護保険施設・事業所における事故情報グラフ

(令和5年4月1日～令和6年3月31日)

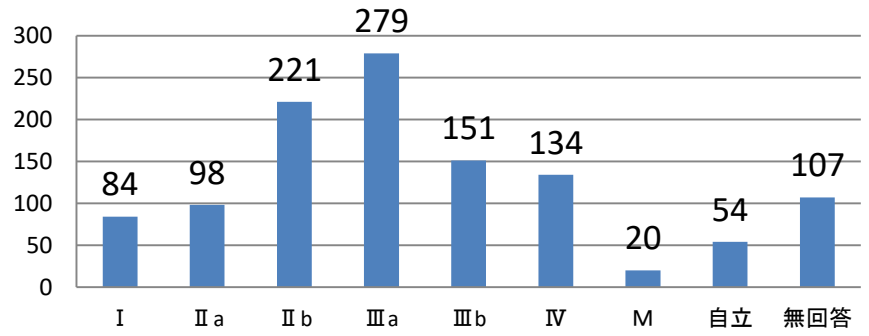
事業所事故発生件数 1148 件



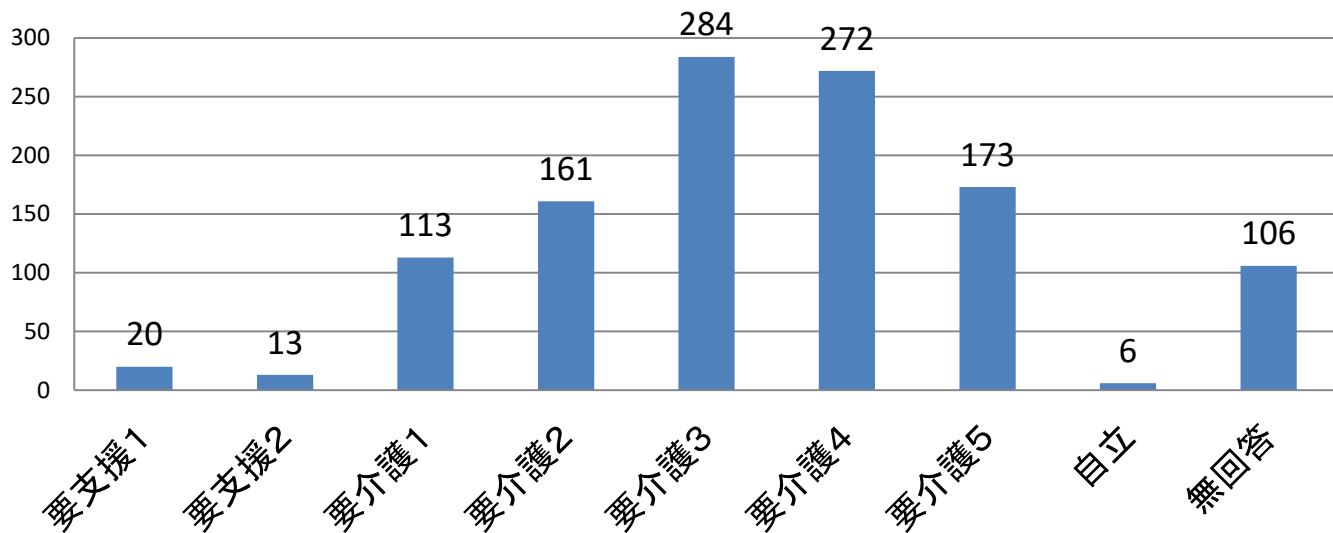
男女比(割合)



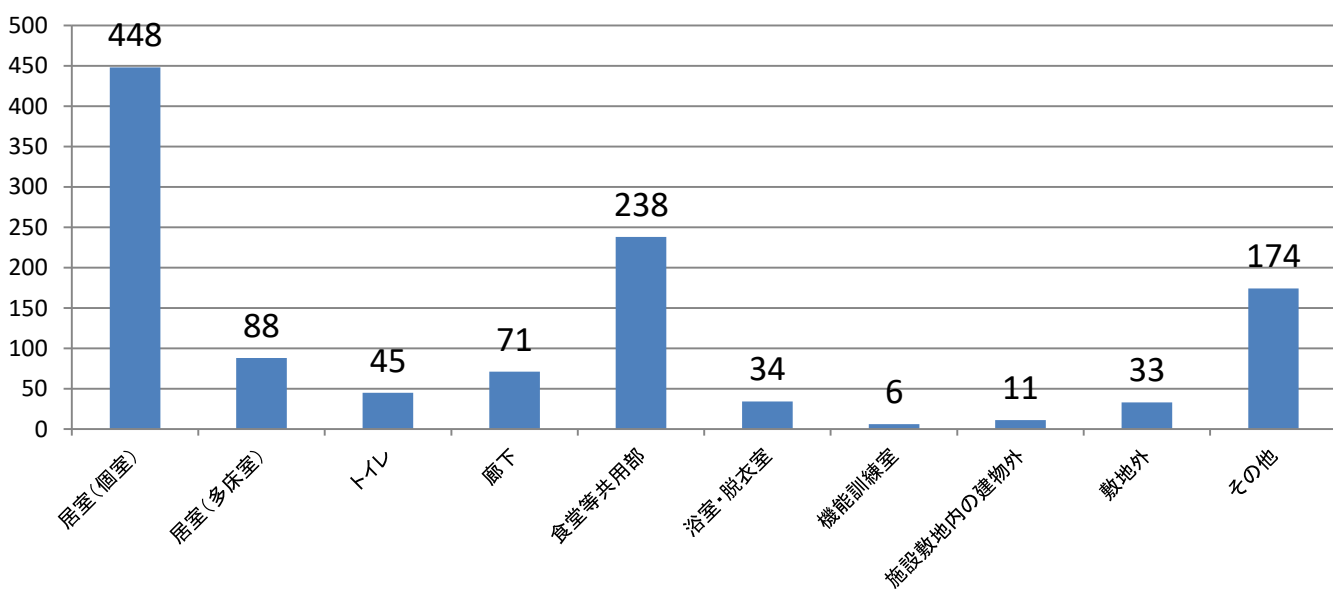
認知症高齢者日常生活自立度別事故件数



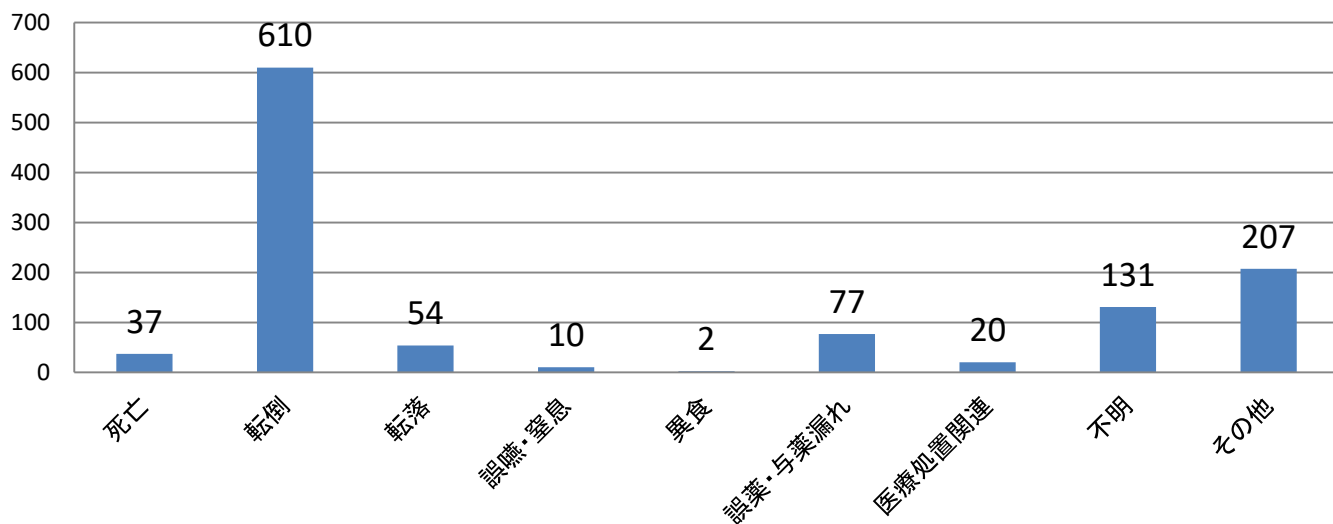
要介護度別事故件数



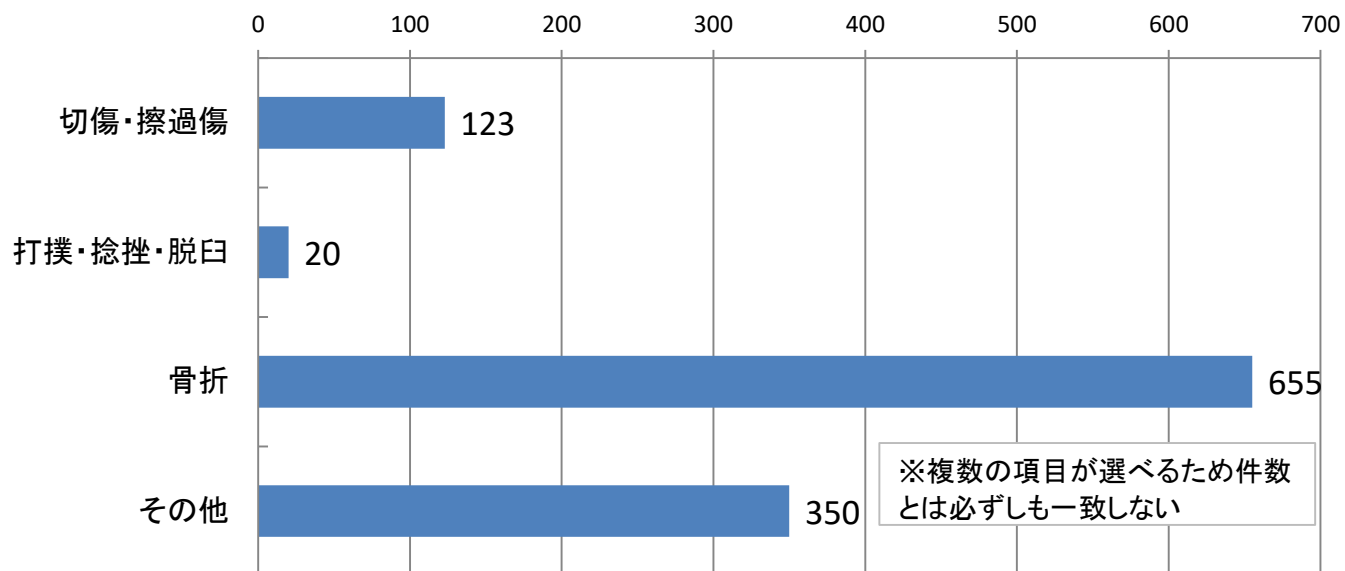
事故発生場所



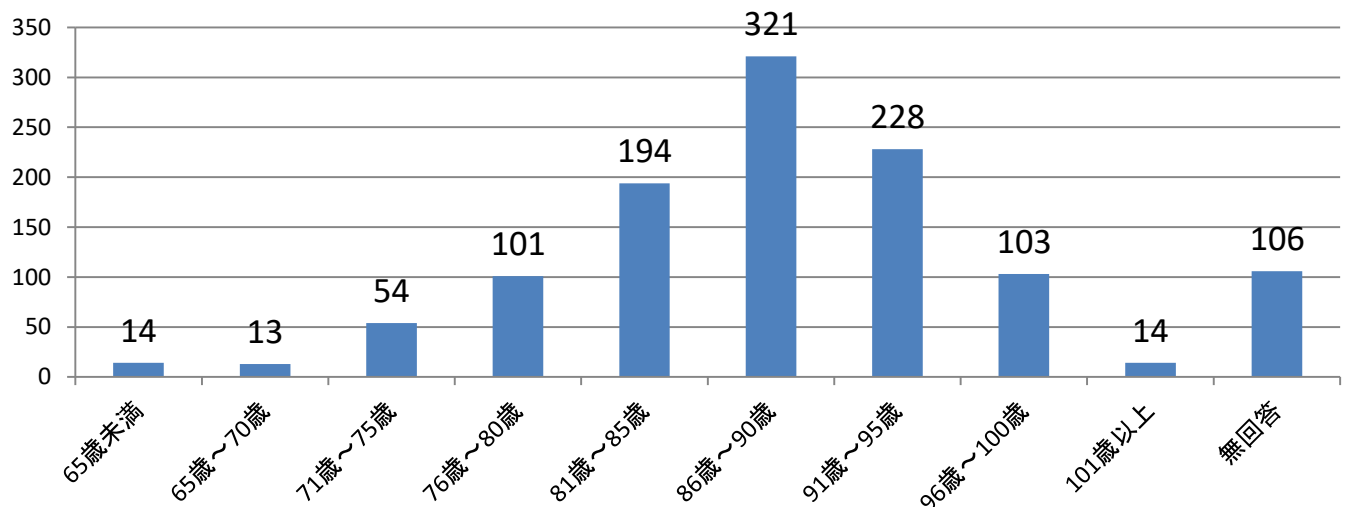
事故の種類



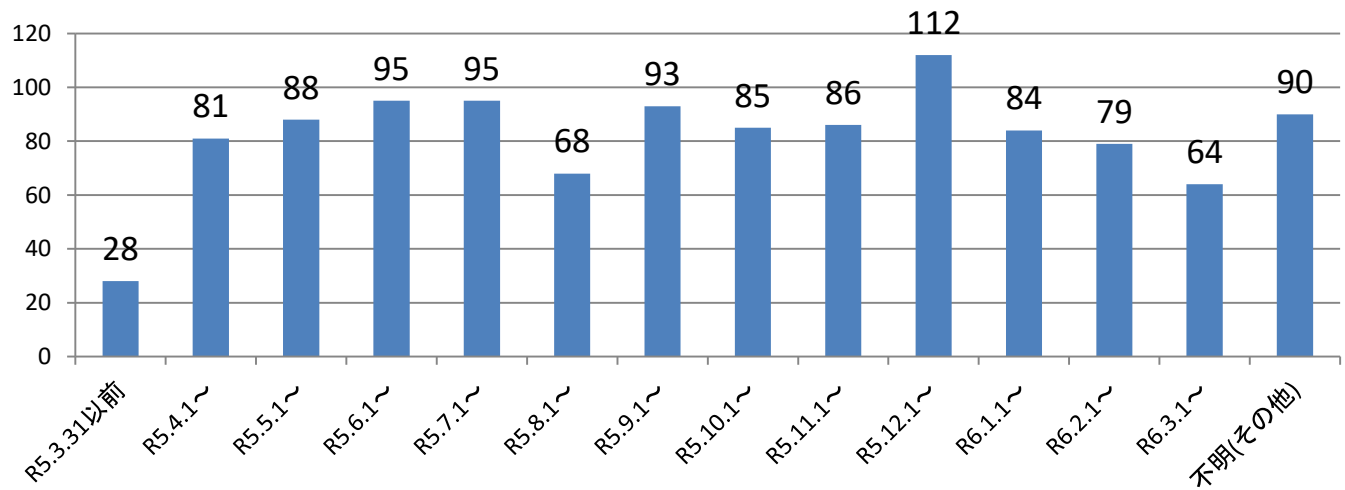
被害の状況



年齢別事故件数



月別事故発生件数



時間別事故発生件数

