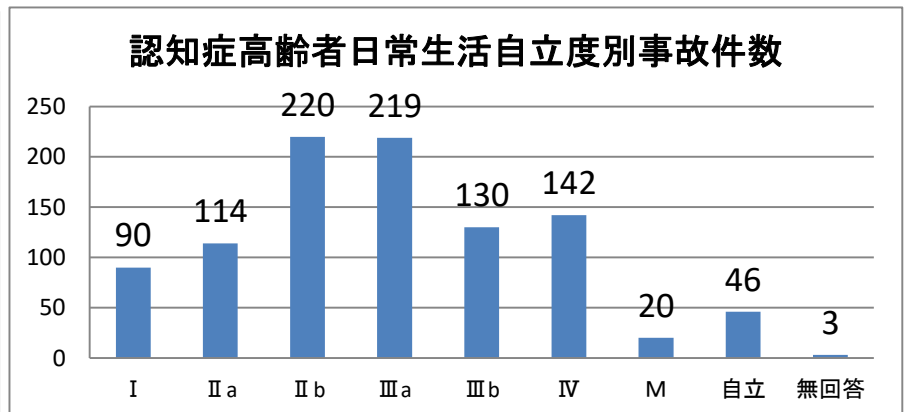
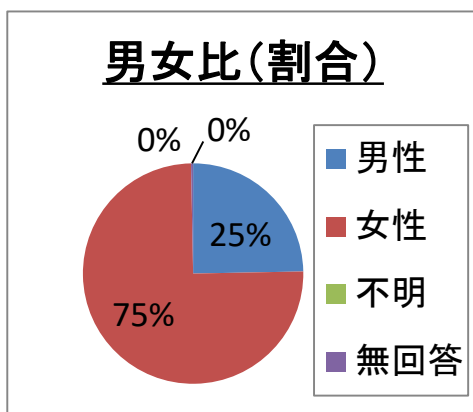
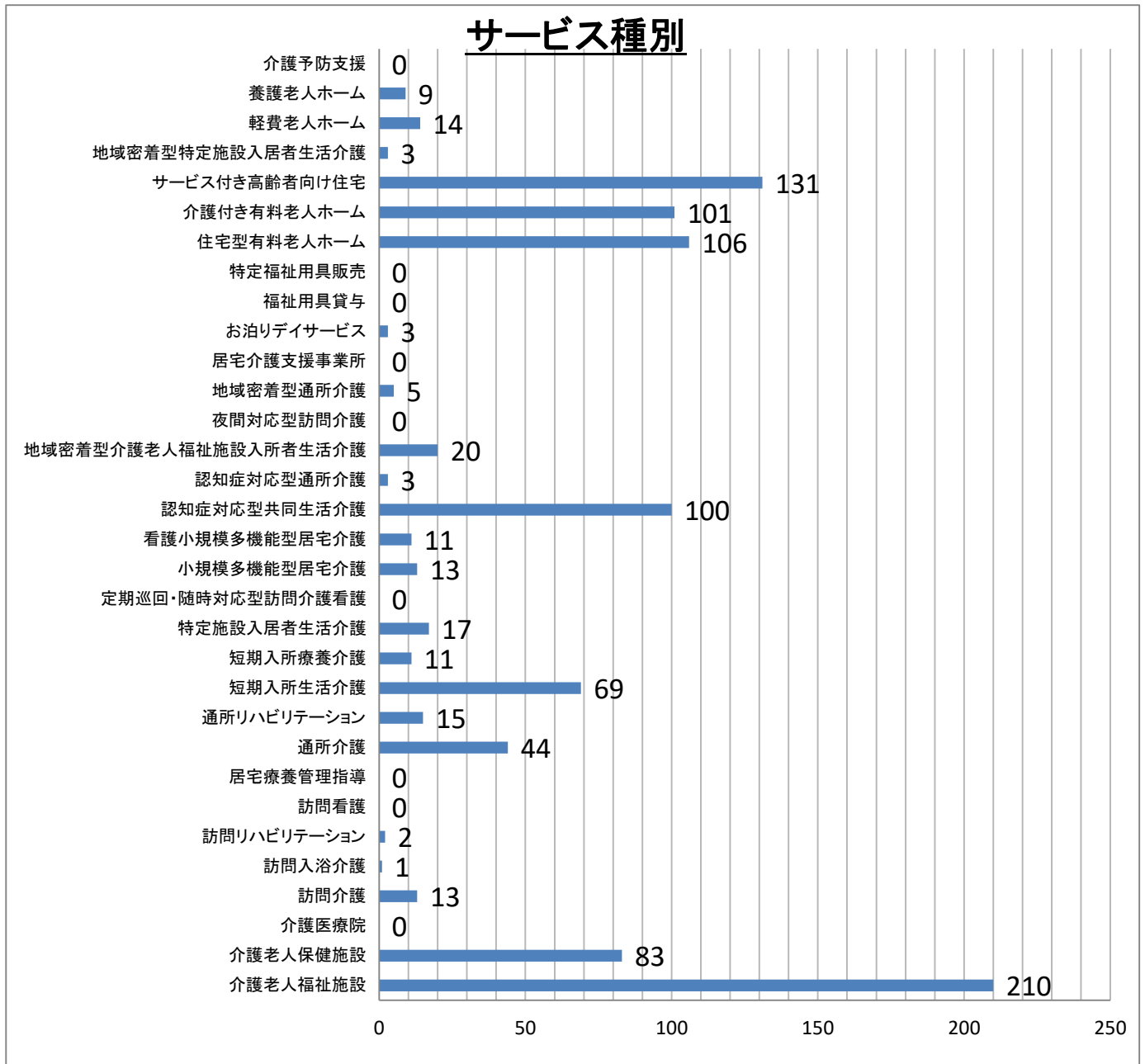


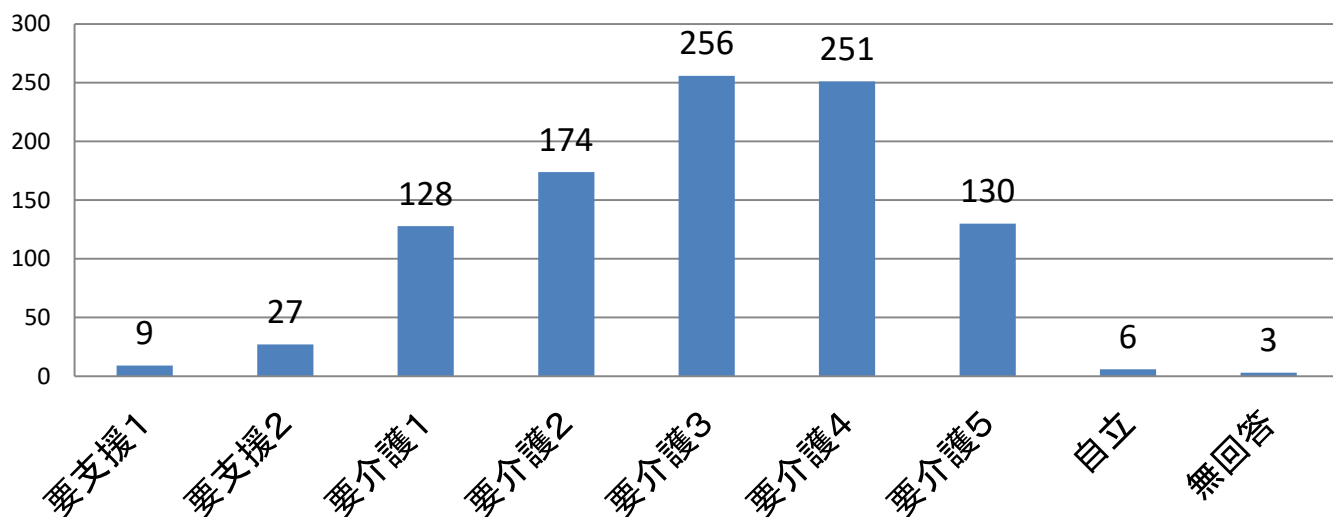
# 令和4年度 介護保険施設・事業所における事故情報グラフ

(令和4年4月1日～令和5年3月31日)

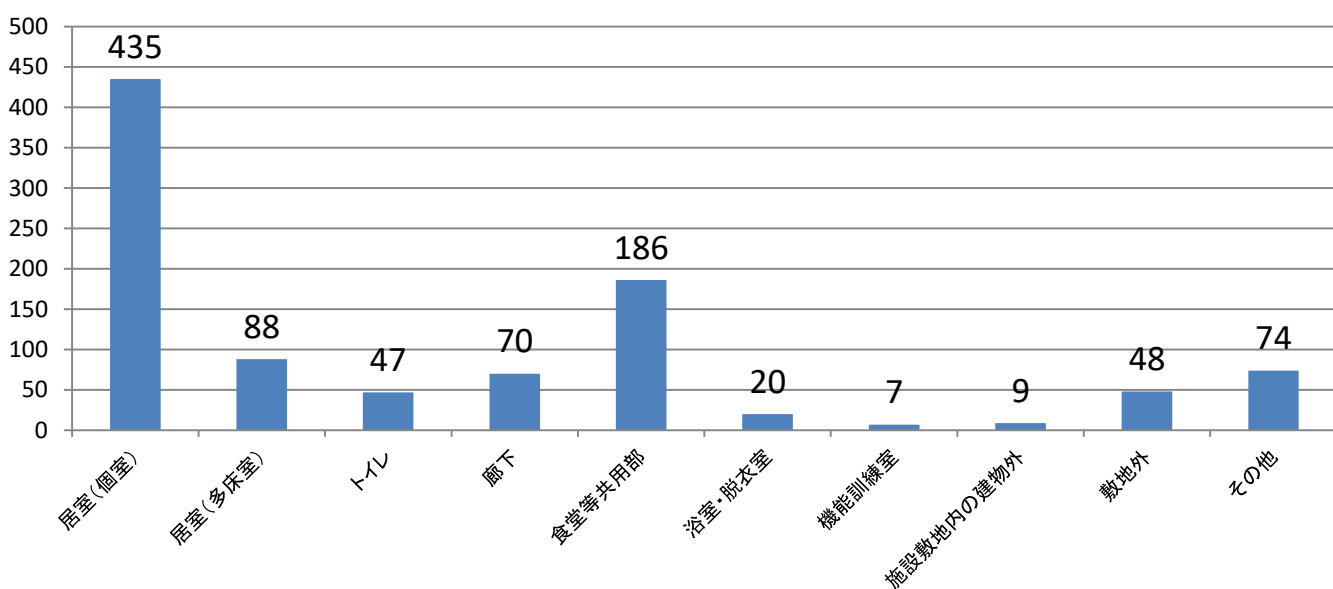
事業所事故発生件数 984 件



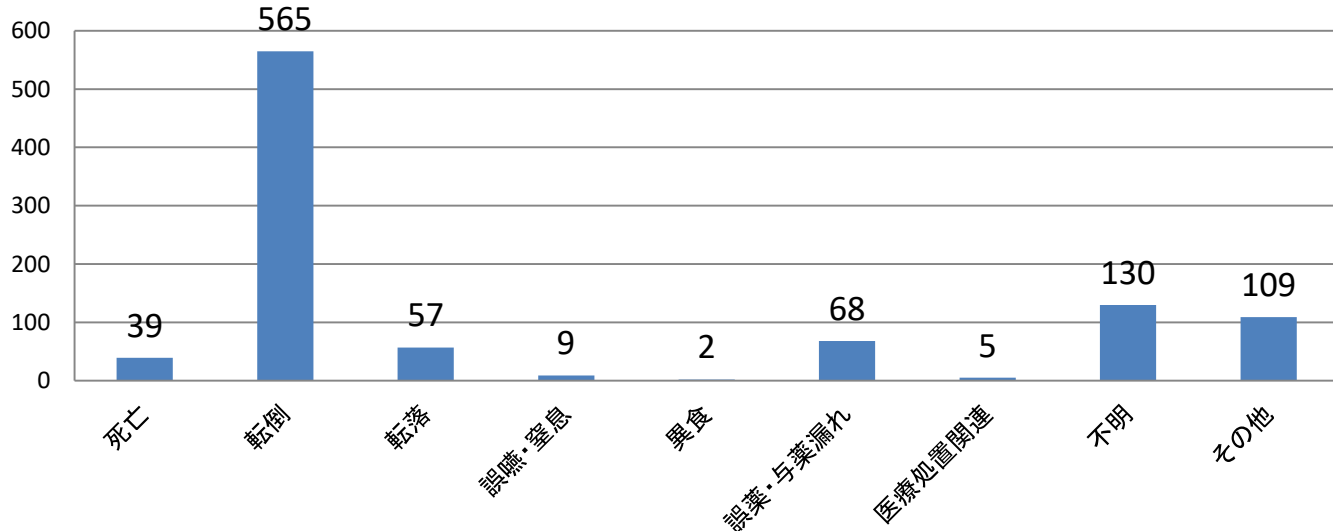
## 要介護度別事故件数



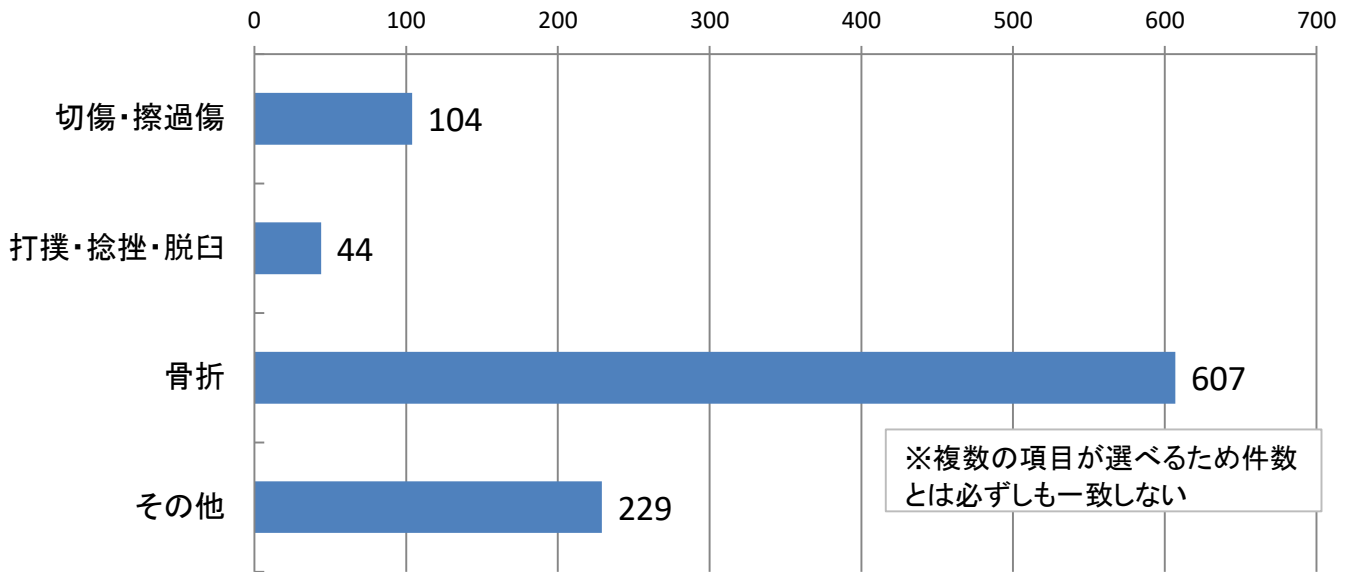
## 事故発生場所



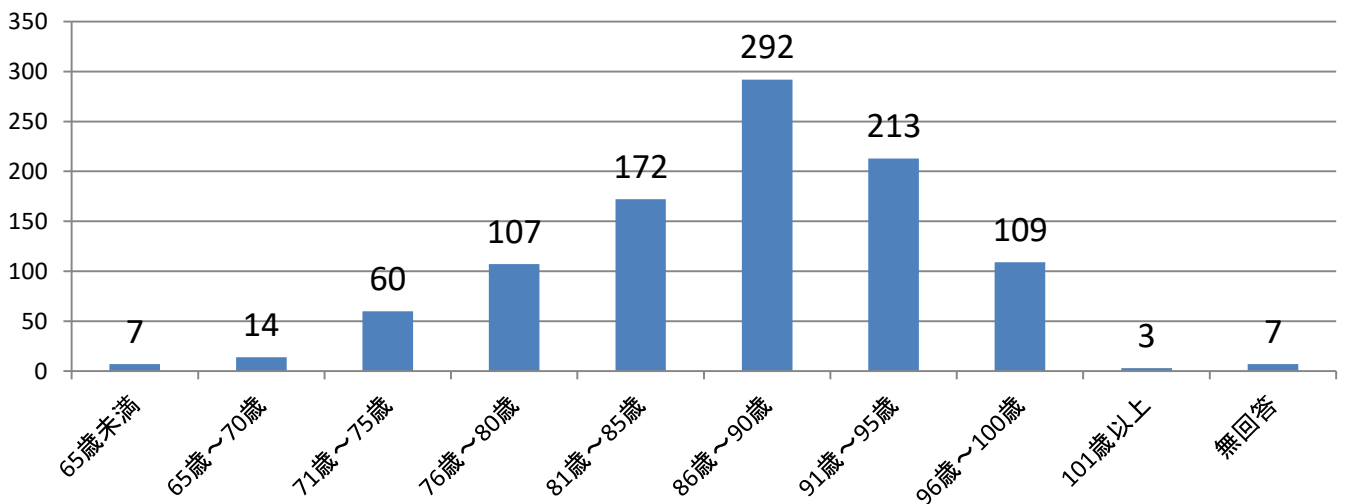
## 事故の種類



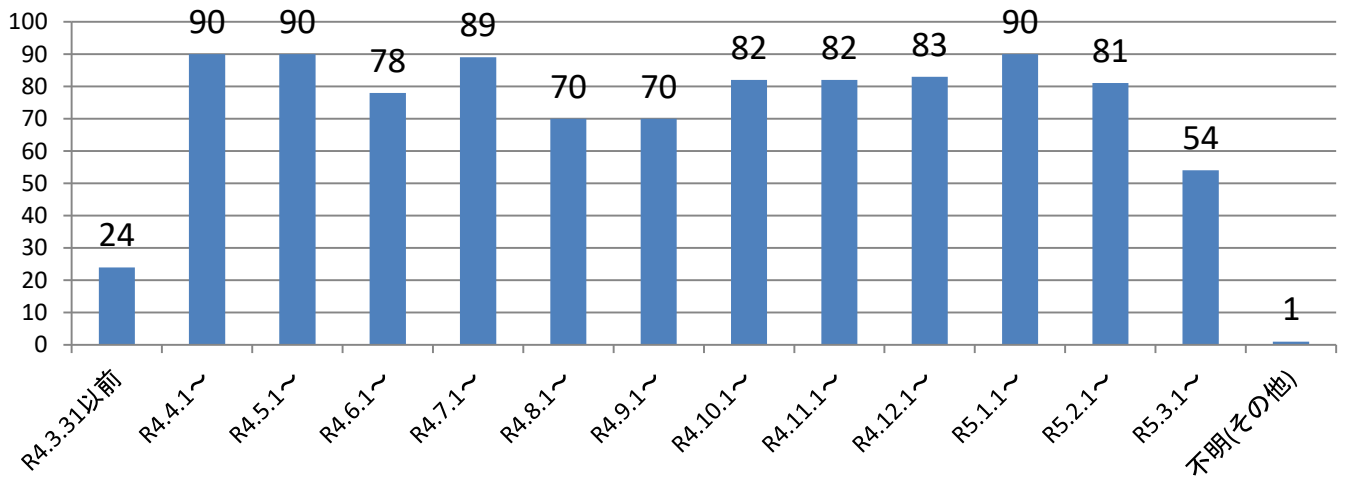
## 被害の状況



## 年齢別事故件数



## 月別事故発生件数



# 時間別事故発生件数

