

生き生きカフェ ゼロワン

介護を受けておられる方や介護をしておられる方、又地域にお住まいの方が、ゆっくりとコーヒーなどを飲みながら交流や情報交換、介護の相談、月によっては健康に備えて家でも出来る簡単な運動などを行えるカフェです。又日頃2階で行われている様々な生き甲斐活動もご案内させていただきます！

内容

- ・健康体操と体力測定
- ・健康教室
- ・介護相談 など

参加費
お飲み物代(コーヒー)

無料

開催日時：

毎月 第3金曜日

10時30分～12時 開店

開催場所：

ゼロワンNABLEHOUSE 1階喫茶

※ 出入りは自由です。お気軽にご参加下さい。
※ パン等の食べ物は別途料金です。
※ 送迎はございません。

■お問い合わせ・ご相談は

生き生き・い〜気
ゼロワン NABLE HOUSE

TEL 072-221-2000

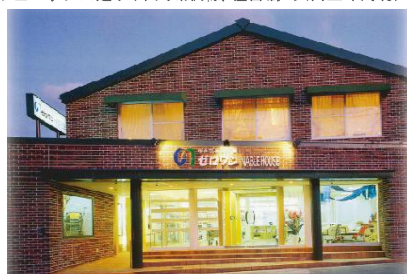
〒590-0950

堺市堺区甲斐町西3丁3番11号

FAX 072-221-4011

<http://www.01nablehouse.com>

南大阪最大を誇るゼロワンショールームでは、豊富な知識と経験を持った専門スタッフが、皆様のご相談やご要望に合わせた介護用品をご提案します。



交通案内

■ 電車・バスの場合 ■

南海本線「堺駅」南口より東へ徒歩3分
南海シャトルバス「堺駅前」バス停より東へ徒歩3分
南海バス「川尻」バス停より西へ二筋目北入るすぐ

■ お車の場合 ■

フェニックス通り(中央環状線)住吉橋・大同生命角北入る

