

見入る
OBSERVE

ホンモノ見たら
わかるかな？



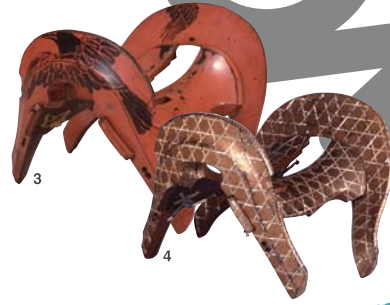
めい
さ
れ
い
ち
な
さ

ほん
もの

企画展

親 たのしみ の あそび

くら
比べる
COMPARE



3

4



あのほこ、
何が入ってたんやろ？

さが
探す
SEARCH



5

一緒に 楽しんで アート タイム

LET'S ENJOY ART AT SAKAI CITY MUSEUM!
- AN EXHIBITION FOR PARENTS AND CHILDREN -

2023
7/1 SAT ▶ 8/20 SUN

開館時間：午前9時30分～午後5時15分(入館は午後4時30分まで)
休館日：月曜日(ただし7月17日は開館)
観覧料：一般 200円(160円)、高校・大学生 100円(70円)、小・中学生 50円(30円)
*()内は20名以上の団体料金
*堺市在住・在学の小・中学生は無料(ミュージアム・パスもあるよ！(2023/7/21~8/31))
*堺市在住の65歳以上の方、障害のある方は無料(要証明書)

絵：月次風俗諸職図屏風より
1. 南蛮人時絵印籠 2. 紅縮緬地桜垣に南天文様小袖 3. 朱漆塗釜 4. 螺鈿椀
5. 草花時絵螺鈿洋櫃 6. 紅系威大鎧

堺市博物館
SAKAI CITY MUSEUM



か
つ
ら
な
か

け
い
な
か

6

企画展

親子でたのしみミュージアム

「きで、みて、アート」

LET'S ENJOY ART AT SAKAI CITY MUSEUM!
- AN EXHIBITION FOR PARENTS AND CHILDREN -

2023
7/1 SAT ▶ 8/20 SUN

【関連イベント】

わほん 和本づくり 自分だけのオリジナル和本を作ってみよう!

7月22日(土) 午後1時30分～3時

会場：堺市博物館ホール
講師：工房レストア 材料費：500円
定員：15名、小学3年生～中学生
(小学生は保護者同伴)

参加方法：事前申込制(先着順)

申込期間
7/1(土)午前9時～7/21(金)



ベビーカートツアー 博物館デビューは堺市博物館で!

8月8日(火) 午前10時～10時40分

会場：企画展示会場
定員：5組(1組3名まで、未就学児とその保護者、ベビーカーが抱っこ紐で移動)

参加費：無料(要観覧料)
参加方法：事前申込制(先着順)

申込期間
7/1(土)午前9時～8/7(月)



【申込方法】 上記二次元コードより堺市電子申請システムにアクセスし、必要事項をご記入の上、お申込みください。

「わからなくなってもいい!」

夏休みに堺市博物館へきて、みて、アートをたのしもう!

日本の美術品はよくわからないし、敷居が高いというイメージがあります。それは解説に、普段耳慣れない専門用語がたびたび登場するからではないでしょうか。本展は、夏休みの時期に、「親子でたのしみミュージアム」をテーマに開催します。大人も子どもも、誰もが気軽に楽しむことができる展覧会です。堺市博物館所蔵の美術品をよりすぐって展示し、さまざまな角度からその楽しみ方を紹介します。時代を超えて大切に受け継がれてきた日本の美術品に触れることで、心豊かな感性を育むきっかけとなれば幸いです。

みんなでヒリヒリ!
ひとりでじっくり!



展示解説

7月8日(土)、8月20日(日)
午後2時から(30分程度)

会場：企画展示会場
定員：20名程度
参加費：無料(要観覧料)
参加方法：当日先着順(申込不要)

同時開催

暮らしによりそうテキスタイル

—正林菊子「庶民時代裂」コレクション受贈記念—

堺市博物館では、令和4年(2022)度に、「庶民時代裂(しょみんじだいぎれ)」のコレクターである正林(しょうばやし)菊子氏(1926～2016)のコレクション93件のご寄贈を受けました。「庶民時代裂」とは、正林氏自身が名付けたもので、江戸時代から昭和初期までの古い衣類等の古布のことです。生活の匂いが染み込みつつも、日々の暮らしの中で大切に用いられたものばかりです。

本展では、ご寄贈を記念し、数多くの正林菊子コレクションの中から厳選し、「まとう・かける・つつむ」と用途に分けて紹介します。暮らしによりそいながらも、人びとを魅了する「庶民時代裂」の世界をお楽しみください。



MAP



【交通案内】

電車：JR 阪和線「百舌鳥」駅下車 約500m
バス：南海高野線「堺東」駅から南海バス(140系統で約10分)
バス停「堺市博物館前」下車 約280m
駐車場：大仙公園第3駐車場(仁徳天皇陵古墳東南・有料)
駐輪場：堺市博物館出口側にあり(利用無料)

〒590-0802
大阪府堺市堺区百舌鳥夕雲町2丁 大仙公園内
TEL 072-245-6201 FAX 072-245-6263
<https://www.city.sakai.lg.jp/kanko/hakubutsukan/>
<https://www.facebook.com/sakaishihaku/>

駐輪場も
あるよ!

堺市博物館
公式キャラクター
サカイタケルくん



© YABUUCHI Satoshi

堺市博物館

SAKAI CITY MUSEUM