

うめちゃん&いのっちと学ぶ

令和3年夏期スポット展示

百舌鳥・古市古墳群の たからもの

令和3年 7月6日(火) ▶ 9月26日(日)

これ何だろう?



3



いのっち



4

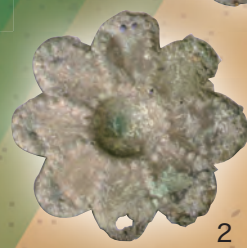
おもしろいモノがいっぱい!



うめちゃん



5



2

ご来館の際のご注意

- ・発熱 (37.5度以上) や咳・咽頭痛などの症状、だるさ、息苦しさなど体調に不安のある方のご来場はご遠慮ください。
- ・必ずマスクあるいは、ハンカチなど口を覆うものを着用してください。着用していない方は入場できないことがあります。
- ・新型コロナウイルス感染症対策のため、予告なく内容を変更することがあります。詳しくは、当館ホームページにてご確認ください。

1. 狼塚古墳出土 柵形埴輪 (藤井寺市教育委員会蔵)
2. 峯ヶ塚古墳出土 花形飾 (羽曳野市教育委員会蔵)
3. 峯ヶ塚古墳出土 魚佩 (羽曳野市教育委員会蔵)
4. 塚廻古墳出土 ガラス玉 (宮内庁書陵部蔵)
5. 塚廻古墳出土 勾玉 (宮内庁書陵部蔵)



堺市博物館公式キャラクター
サカイタゲルくん
©YABUUCHI Satoshi

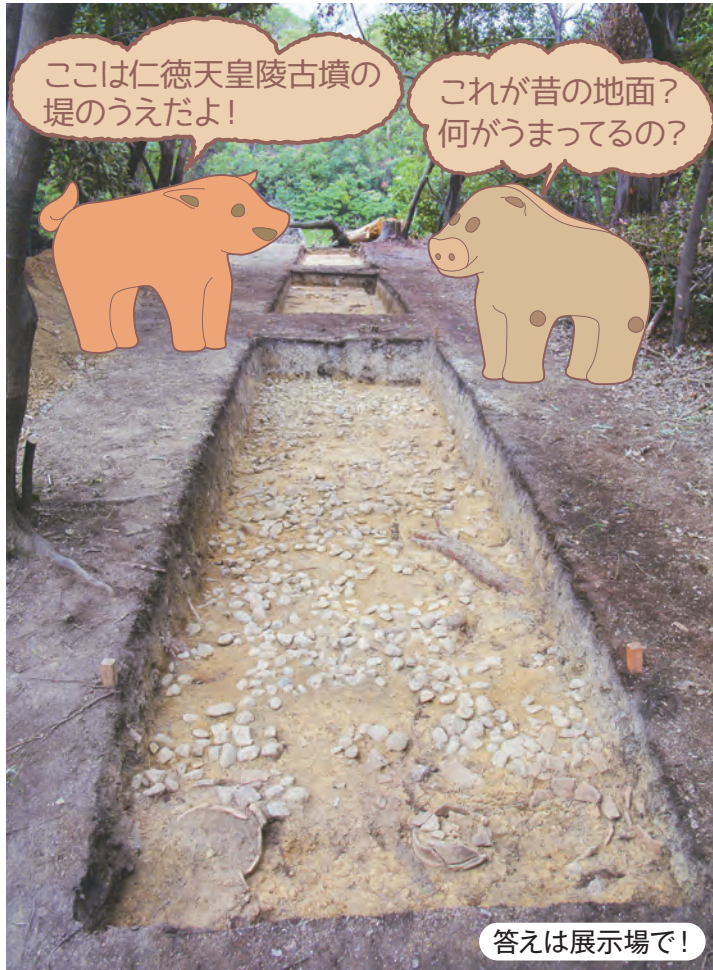
堺市博物館

SAKAI CITY MUSEUM

世界遺産 World Heritage Site of Osaka
百舌鳥・古市古墳群
Mozu-Furuichi Kofun Group

百舌鳥・古市古墳群の特徴である、「大きい」(墳丘規模)、「たくさん」(鉄製品や石製品の大量埋納)、「めずらしい」(金工品や墳丘構造物等)をキーワードに、両古墳群出土の優品を展示します。

また、平成30年に仁徳天皇陵古墳第1堤で行われた発掘調査の成果も合わせて紹介します。



仁徳天皇陵古墳第1堤の調査(宮内庁書陵部提供)

【主な展示品】

- ・仁徳天皇陵古墳出土 円筒埴輪【宮内庁書陵部蔵】
- ・応神天皇陵古墳出土 朝顔形埴輪【宮内庁書陵部蔵】
- ・堺市出土 猪形埴輪【東京国立博物館蔵】
- ・カトシボ山古墳出土 石製模造品【東京国立博物館蔵】
- ・藤の森古墳出土 ガラス製勾玉【大阪府教育委員会蔵】
- ・狼塚古墳出土 柵形埴輪・槌形土製品【藤井寺市教育委員会蔵】
- ・西墓山古墳出土 鉄製農具【藤井寺市教育委員会蔵】
- ・峯ヶ塚古墳出土 魚佩・花形飾【羽曳野市教育委員会蔵】
- ・長山古墳出土 木柱【堺市文化財課蔵】

答えは展示場で!

関連講演会

いずれも14時~15時30分



① 7月18日(日)
「世界遺産 未来への継承」

須藤健一(堺市博物館館長)



② 7月31日(土)
「埴輪はどう使われたのか」

上田 睦氏(藤井寺市教育委員会)



③ 8月9日(月・祝)
「土器からみた日韓交流」

松永悦枝氏(奈良文化財研究所研究員)



④ 8月21日(土)
「巨大古墳群が造られた時代」

白神典之(堺市博物館)



⑤ 9月5日(日)
「百舌鳥古墳群における陵墓の調査」

徳田誠志氏(宮内庁書陵部陵墓調査官)



⑥ 9月19日(日)
「百舌鳥・古市古墳群の成立」

白石太一郎氏(大阪府立近つ飛鳥博物館名誉館長)

◆定員:各回45名(事前申込制・応募者多数の場合は抽選)

◆会場:堺市博物館ホール

◆参加費:無料(展示の観覧は別途観覧料が必要)

《お申し込み》

往復はがき・堺市電子申請システムのいずれかでお申し込みください。
【往復はがき】(1)申込講演会番号(1通につき1講演会)、(2)申込者氏名(ふりがな)、(3)住所、(4)電話番号、返信面に返信先の宛名をご記入の上、「堺市博物館」まで郵送ください。

1枚のはがきで1名のみ申し込むことができます。

【堺市電子申請システム】下記受付期間中に堺市博物館ホームページ、もしくは下記2次元コードよりアクセスの上、希望の講演会番号を選択してお申し込みください。

1メールアドレスで1名のみ申し込むことができます。

①②(申し込み期間:6月1日~7月8日必着)

③④(申し込み期間:7月1日~7月25日必着)

⑤⑥(申し込み期間:8月1日~8月25日必着)

※新型コロナウイルス感染症の状況により、中止またはオンライン開催に変更する可能性があります。



●開館時間 午前9時30分~午後5時15分(入館は午後4時30分まで)

●休館日 月曜日(ただし8月9日、9月20日は開館)

●観覧料 一般200円(160円)

高校・大学生100円(70円)

小・中学生50円(30円)

※()内は20名以上の団体料金(要事前予約)

※堺市内在住・在学の小・中学生は無料

※堺市在住の65歳以上の方、障害のある方は無料(要証明書)

堺市博物館

〒590-0802 大阪府堺市堺区百舌鳥夕雲町2丁 大仙公園内

TEL.072(245)6201 FAX.072(245)6263

<https://www.city.sakai.lg.jp/kanko/hakubutsukan/>

フェイスブックにも堺市博物館の情報満載

<https://www.facebook.com/sakaishihaku/>

◆交通案内

電車 JR阪和線「百舌鳥」駅下車約500m

バス 南海高野線「堺東」駅から

南海バス(140系統で約10分)、

バス停「堺市博物館前」下車約280m

駐車場 大仙公園第3駐車場

(仁徳天皇陵古墳東南・有料)

