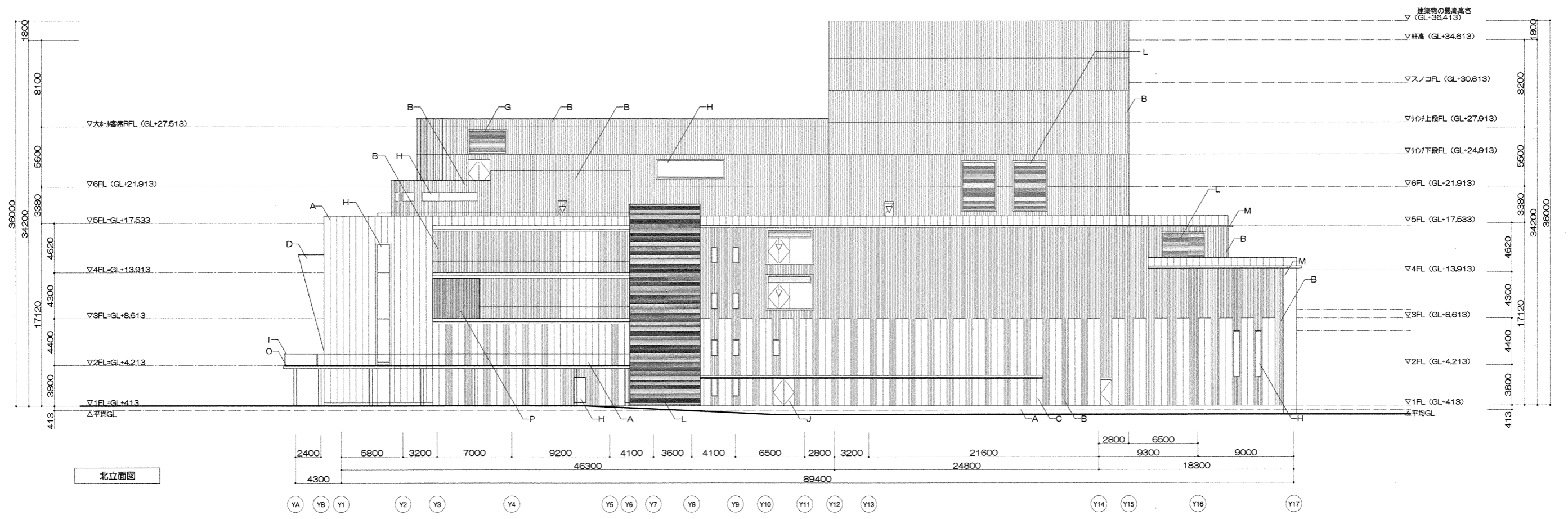


西立面図



北立面図

凡例		▽ 非常用出入口		堺市民芸術文化ホール建設工事(その2)		設計完了日	H27.8
A	コンクリート化粧打放しの上、撥水材塗布	J	スチール扉 SOP	立面図(2)		工事発注日	
B	リブ付き化粧コンクリート打放しの上、撥水材塗布	K	SSD 木仕上げ	SCサイズ		1/200	1/400
C	花崗岩 t=30 本磨き 石張り 乾式工法	L	アルミ型材横ルーバー @100 二次電解着色	原寸紙サイズ		A1	A3
D	銅板 溶融亜鉛めっきリン酸処理	M	底:コンクリート化粧打放しの上、撥水材塗布	堺市 建築部		A-042	
E	アルミパネル 二次電解着色	N	底:溶融亜鉛めっきリン酸処理	課長 課長補佐 係長 担当 者		042 / 375	
F	カラーガルバリウム鋼板 t=0.4 平置き	O	人工木デッキ t=30	課長 課長補佐 係長 担当 者			
G	アルミガラリ 二次電解着色	P	スチールルーバー FB-40×12@110 溶融亜鉛めっきリン酸処理	原寸図		0 25 50 75	
H	アルミサッシ 二次電解着色	Q	アルミ型材縦ルーバー 50×150@150 二次電解着色				
I	手摺 H=1100 FB-40×12@110 溶融亜鉛めっきリン酸処理						