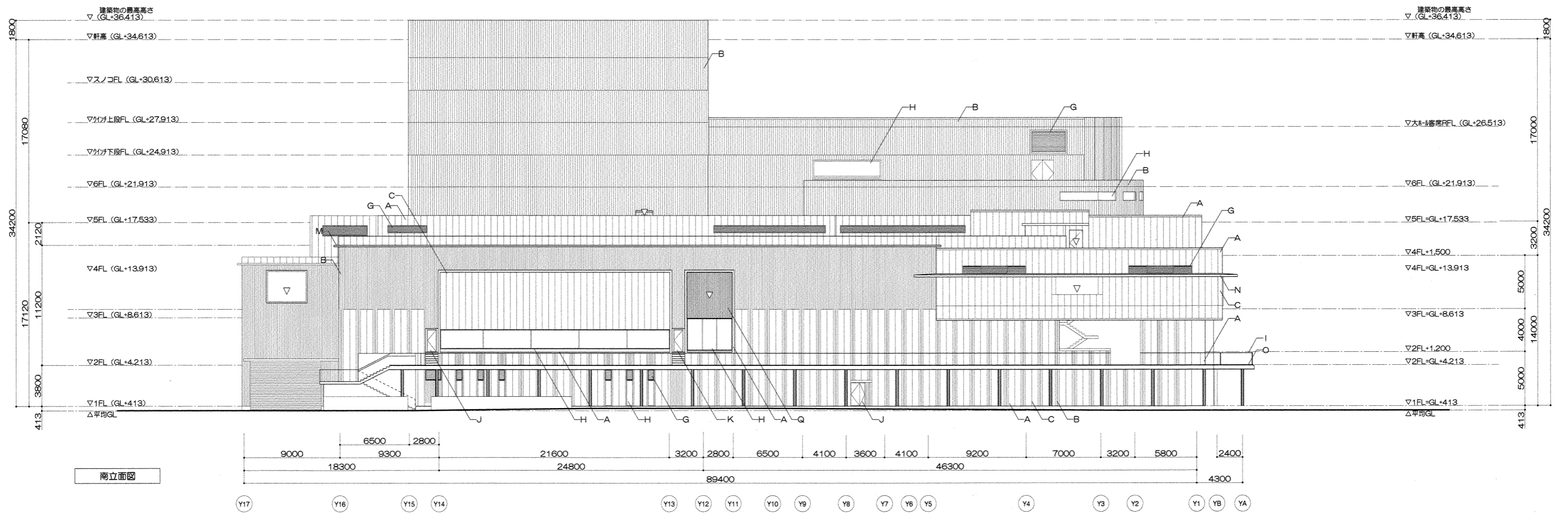


東立面図



南立面図

凡例	
A	コンクリート化粧打放しの上、撥水材塗布
B	リブ付き化粧コンクリート打放しの上、撥水材塗布
C	花崗岩 t=30 本磨き 石張り 乾式工法
D	鋼板 溶融亜鉛めっきリン酸処理
E	アルミパネル 二次電解着色
F	カラーガルバリウム鋼板 t=0.4 平置き
G	アルミガラリ 二次電解着色
H	アルミサッシ 二次電解着色
I	手摺 H=1100 FB-40×12 @110 溶融亜鉛めっきリン酸処理
J	スチール扉 SOP
K	SSD 木仕上げ
L	アルミ型材横ルーバー @100 二次電解着色
M	底：コンクリート化粧打放しの上、撥水材塗布
N	底：溶融亜鉛めっきリン酸処理
O	人工木デッキ t=30
P	スチールルーバー FB-40×12 @110 溶融亜鉛めっきリン酸処理
Q	アルミ型材横ルーバー 50×150 @150 二次電解着色

▽ 非常用出入口	
▽	非常用出入口

堺市民芸術文化ホール建設工事(その2)

設計完了日 H27.8

工事発注日

SCサイズ 1/200 1/400

原寸紙サイズ A1 A3

図面番号 A-041

041/375

0 25 50 75