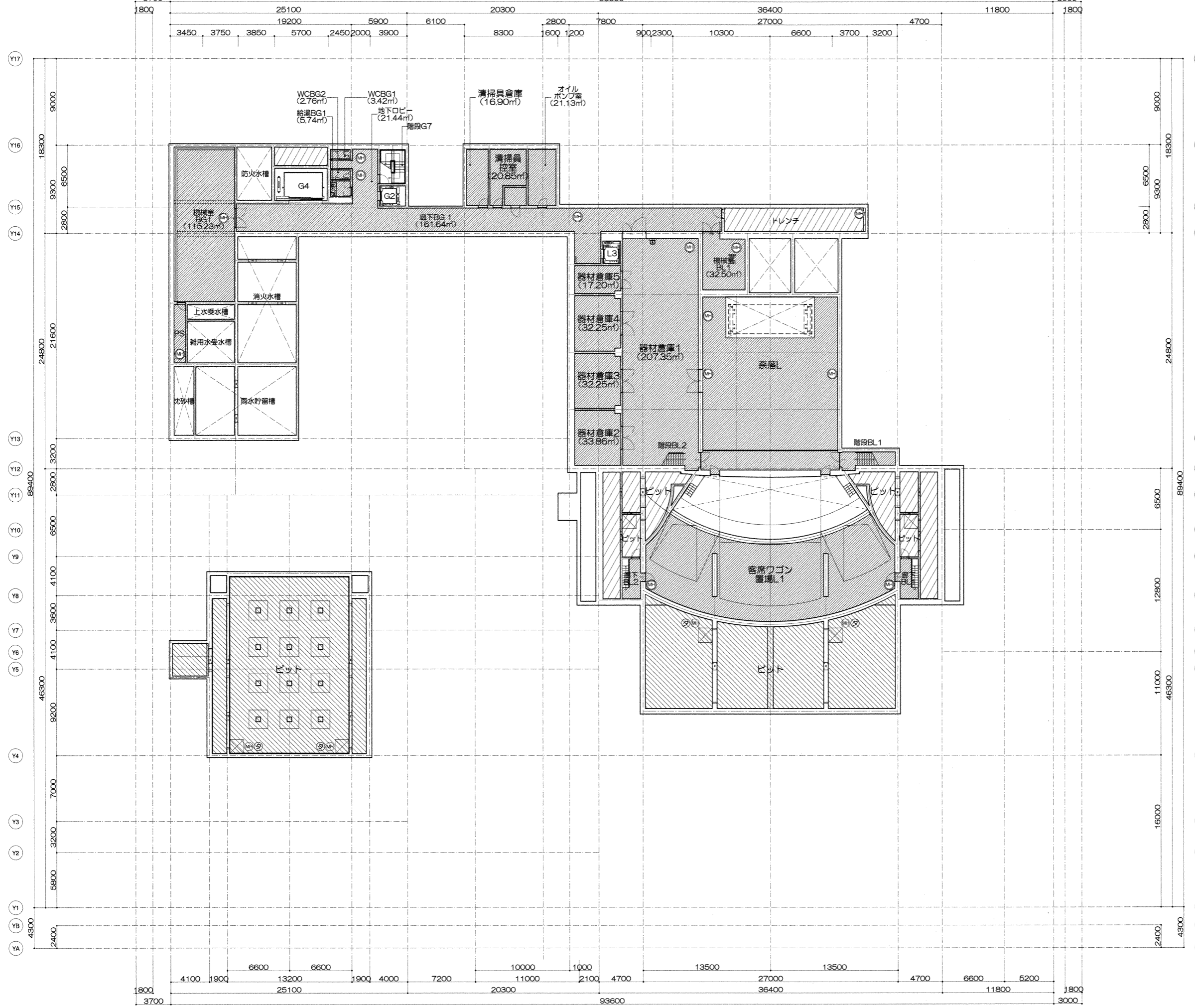


XA XB X1 X2 X3 X4 X5 X6 X7 X8 X9 X10 X11 X12 X13 X14 X15 X16 X17 X18 X19 X20 XC XD



- 1FL-5,000 設備ビット
- 1FL-5,000 レベル
- 1FL-4,000 設備ビット
- 釜場 (H=600)
- 人通り 700φ (1000φ)
- マンホール 600φ
- 上部マンホール 600φ

記号

- ⊙ 人通り 700φ
- ⊙ 点検用タラップ (ステンレス製)
- ⊙ 上部マンホール 600φ
- ⊙ 移動用タラップ (H=1,800~5,000)
- ⊙ 上部通気連通管 (硬質塩ビ管100φ: VP管)
- ⊙ 下部排水連通管 (硬質塩ビ管100φ半割: VP管)
- ⊙ 人通り手掛 (両面)
- ⊙ SUS点検用様子 φ19-W400

釜場・水槽類詳細図 1:100

マンホール化粧蓋 600φ
コンクリート 増打ち
溝深コン t=50
砂利敷 t=60

湧水ポンプ釜場詳細図 1:100

マンホール化粧蓋 600φ
タラップ: SUS 38φ-t=32 19φ@350
溝深コン t=50
砂利敷 t=60

堺市民芸術文化ホール建設工事 (その2)		設計完了日	H27. 8
地下1階平面図 (1FL-5000)		工事発注日	
		SCサイズ	1/200 1/400
		原寸紙サイズ	A1 A3
堺市 建設都市局 建築部	課長補佐 佐藤 浩一	担当 者	担当 者
堺市 建設都市局 建築部	課長補佐 佐藤 浩一	担当 者	担当 者
A-039		039 / 375	

XA XB X1 X2 X3 X4 X5 X6 X7 X8 X9 X10 X11 X12 X13 X14 X15 X16 X17 X18 X19 X20 XC XD