



ひがし 4月号

第181号

「人のうごき」のコーナーは、現在、国勢調査を集中のため、掲載を休みます。

編集：発行東区役所企画総務課
e-mail:higashikiso@city.sakai.lg.jp

新企画
始めました!

笑顔といっしょに
ありがとう

Thanks

区ホームページはこちら→

お子さんの写真を
掲載してみませんか?



東区役所企画総務課
(☎287-8100 FAX287-8113)

区広報紙を見た区民の皆さんが、思わず「笑顔になるような」赤ちゃんの写真を紹介します。



しょうせい 翔晴ちゃん / しょうせい 翔晴ちゃん
1歳9か月(双子)

「一瞬、れた青空で色んな人と縁を結びながら空高く「翔んでいけるように」名付けました。



しょうま 翔優ちゃん
3か月

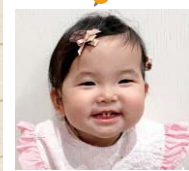
色んな事にチャレンスを羽がで、優しい、優しい男の子になって欲しい。



こうき 皇輝ちゃん
1歳9か月

皇太子ハエルシューマツハのよりに輝けるように。

笑顔いっぱい
おおきなあれ!
自慢の1枚
お待ちしております。



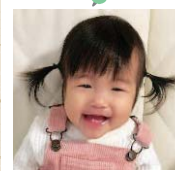
ひかり 星ちゃん
9か月

星のようにひかりかがやく明るい子になってほしい。



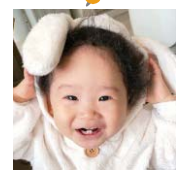
あやと 彩杜ちゃん
1歳2か月

彩り豊かな人生を送れますように!



こころ 心ちゃん
9か月

優しく思いやりのある心の綺麗を込めました。



しおり 詩織ちゃん
1歳2か月

言葉力のある子に育って欲しいという願いを込めました。



そうたけ 蒼介ちゃん
1歳9か月

元気に育ち、困っている人を助けられるような人になってほしいです。



りょうへい 涼平ちゃん
11か月

しおりちゃんと、ママパパと、いつまでも仲良しでいてね!



たかし 宜利ちゃん
1歳6か月

周りの人のことを優しく考え、役に立つ(＝利人)に...と願い、宜利を付けました。



※年齢は撮影当時のものです。

就学援助の申請受け付け

公立小・中学校(国立小・中学校、支援学校は除く)に通う子どものいる家庭で、経済的な理由により就学に困っている方に、学用品の費用の一部や小学校給食費などを援助します。

受け付けは、4月上旬に学校で配布する申請書(市ホームページよりダウンロード可)を学務課へ郵送(4月30日消印有効)か、4月15~30日(土・日曜日、祝日を除く)に在籍する学校か東区役所301会議室(9~17時15分)で申請してください。5月以降も受け付けますが、支給は申請月分からになります。

詳しくは、4月上旬に学校で配布する「就学援助制度のお知らせ」か広報さかい9ページ、市ホームページ参照。

新型コロナウイルス感染症拡大防止のため、郵送による申請書の提出にご協力をお願いします。

園学務課(☎590-0078 堺区南瓦町3-1 ☎228-7485 FAX228-7256)

子どもに関する困り事は ありませんか?

東区教育相談窓口

子どもに関する悩みや気になることを気軽に相談してください。小・中学生の保護者などを対象に、元教員の相談員が、児童・生徒の生活習慣や学校生活など、教育に関する相談に応じます。

開設日時は、月~金曜日(祝休日、年末年始を除く)9~17時。

相談は、直接か電話で東区教育相談窓口(東区役所企画総務課内 ☎287-8109 FAX287-8113)へ。

花と緑の 相談コーナー

園芸や庭づくりなどについてご相談ください。

日時 4月20日(火)13~16時

場所 東区役所1階市政情報コーナー

園堺市公園協会(☎245-0070 FAX245-0069)

東区役所各課への問い合わせはこちら

- 企画総務課【庁舎管理・広報・広聴・相談・市政情報コーナーなど】 ☎287-8100 FAX287-8113
- 自治推進課【自治会・美化など地域振興活動】 ☎287-8122 美化 ☎287-8103 FAX287-8113
- 市民課【戸籍・住民票など証明・届出関係】 ☎287-8102 FAX288-2150
- 保険年金課【国民健康保険・国民年金など】 ☎287-8108 FAX287-8621
- 生活支援課【生活保護に関する事など】 ☎287-8110 FAX287-8117
- 東老人福祉センター【高齢者の健康増進など】 ☎287-8150 FAX287-8160
- 東基幹型包括支援センター(高齢者総合相談) ☎287-8730 FAX287-8740
- 地域福祉課【介護・障害に関する事など】 ☎287-8112 FAX287-8117
- 子育て支援課【子育て相談に関する事など】 ☎287-8612 FAX286-6500
- 【児童・ひとり親・女性に関する事など】 ☎287-8198 FAX286-6500
- 東保健センター【乳幼児健診・各種健康相談など・健康づくりに関する事】 ☎287-8120 FAX287-8130
- 社会福祉協議会東区事務所 ☎287-0004 FAX287-0444
- 東区障害者基幹相談支援センター ☎285-6666 FAX287-6767

☎599-8112 東区日蓮荘原寺町195番地1
ホームページ <https://www.city.sakai.lg.jp/higashi/index.html>

e-mail:higashikiso@city.sakai.lg.jp

区役所外

- 相大ごみ受付センター ☎0120-00-8400 (携帯電話などから ☎06-6485-5048)
- 環境業務課指導係(家庭ごみの収集) ☎228-7429
- 上下水道局お客様センター ☎0570-02-1132
- 北部地域整備事務所 ☎258-6782 FAX258-6843
- 東消防署 ☎286-0119 FAX286-0126
- 市税事務所(三國ヶ丘庁舎)
法人諸税課 ☎231-9741 FAX251-5631
市民税課 ☎231-9753 FAX251-5632
固定資産税課 ☎231-9762 FAX251-5633
納税課 ☎231-9773 FAX251-5634

携帯版東区役所のページ
<http://www.city.sakai.lg.jp/i/kuyakusho/higashi/index.html>
Twitter @team_higashi

