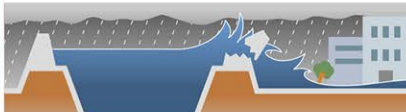
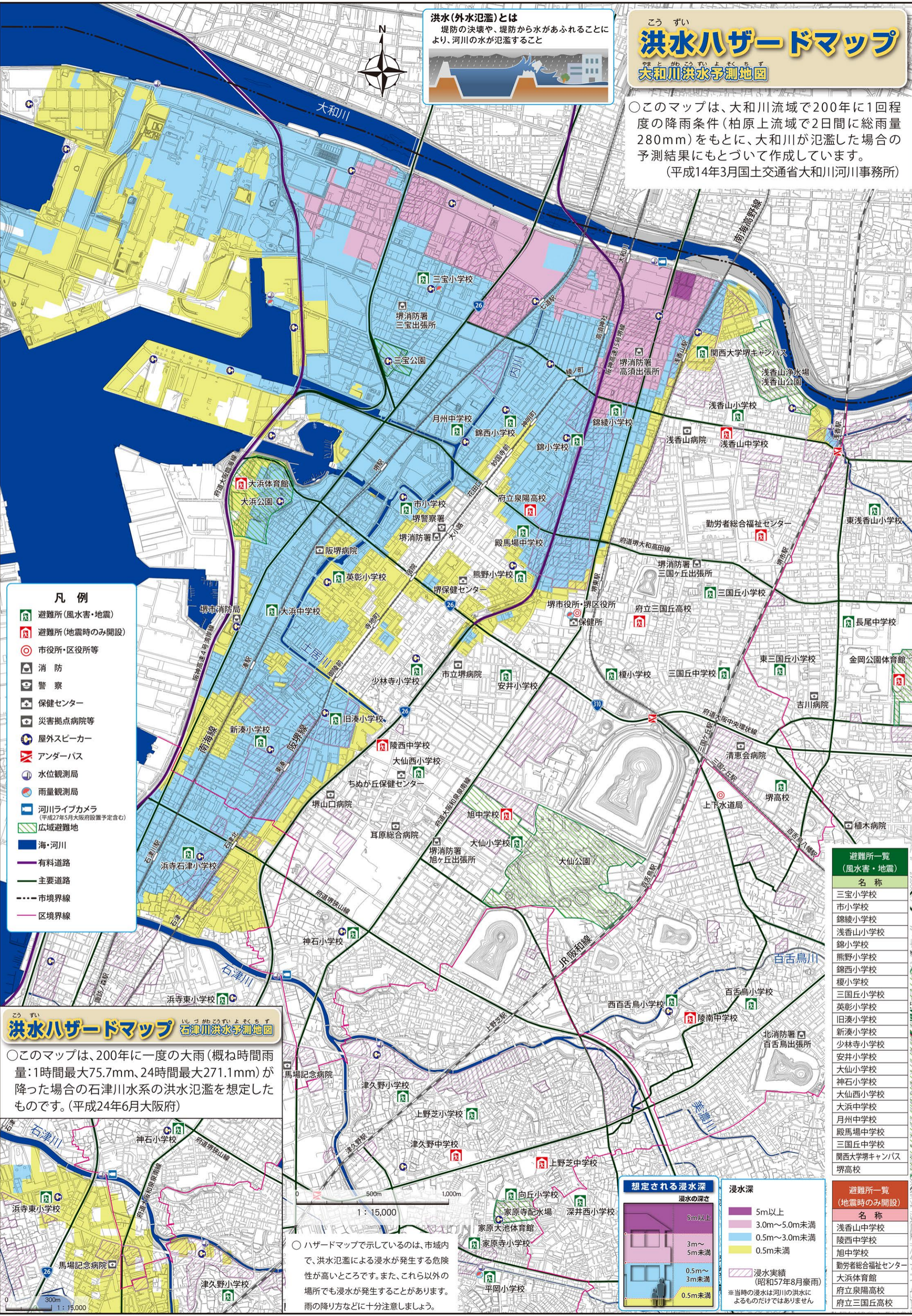


洪水(外水氾濫)とは
 堤防の決壊や、堤防から水があふれることにより、河川の水が氾濫すること



こうすい
洪水ハザードマップ
 やまがたこうすいよそくちゅう
大和川洪水予測地図

○このマップは、大和川流域で200年に1回程度の降雨条件(柏原上流域で2日間に総雨量280mm)をもとに、大和川が氾濫した場合の予測結果にもとづいて作成しています。
 (平成14年3月国土交通省大和川河川事務所)



- 凡例**
- 避難所(風水害・地震)
 - 避難所(地震時のみ開設)
 - 市役所・区役所等
 - 消防
 - 警察
 - 保健センター
 - 災害拠点病院等
 - 屋外スピーカー
 - アンダーパス
 - 水位観測局
 - 雨量観測局
 - 河川ライブカメラ(平成27年5月大阪府設置予定含む)
 - 広域避難地
 - 海・河川
 - 有料道路
 - 主要道路
 - 市境界線
 - 区境界線

避難所一覧(風水害・地震)

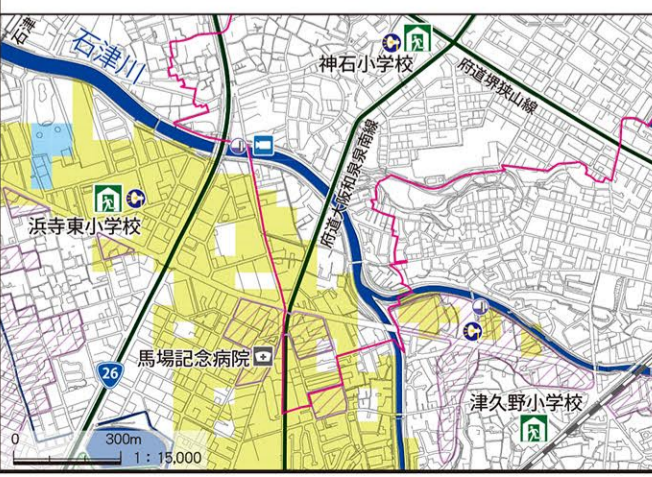
名称
三宝小学校
市小学校
錦西小学校
浅香山小学校
錦小学校
熊野小学校
錦西小学校
櫻小学校
三国丘小学校
英彰小学校
旧湊小学校
新湊小学校
少林寺小学校
安井小学校
大仙小学校
神石小学校
大仙西小学校
大浜中学校
月州中学校
殿馬場中学校
三国丘中学校
関西大学堺キャンパス
堺高校

避難所一覧(地震時のみ開設)

名称
浅香山中学校
陵西中学校
旭中学校
勤労者総合福祉センター
大浜体育館
府立泉陽高校
府立三国丘高校

こうすい
洪水ハザードマップ しづつ川洪水予測地図

○このマップは、200年に一度の大雨(概ね時間雨量:1時間最大75.7mm、24時間最大271.1mm)が降った場合の石津川水系の洪水氾濫を想定したものです。(平成24年6月大阪府)



○ハザードマップで示しているのは、市内で、洪水氾濫による浸水が発生する危険性が高いところです。また、これら以外の場所でも浸水が発生することがあります。雨の降り方などに十分注意しましょう。

想定される浸水深

浸水の深さ	浸水深
5m以上	5m以上
3m~5m未満	3.0m~5.0m未満
3m~5m未満	0.5m~3.0m未満
0.5m~3m未満	0.5m未満
0.5m未満	浸水実績(昭和57年8月豪雨)

※当時の浸水は河川の洪水によるものだけではありません