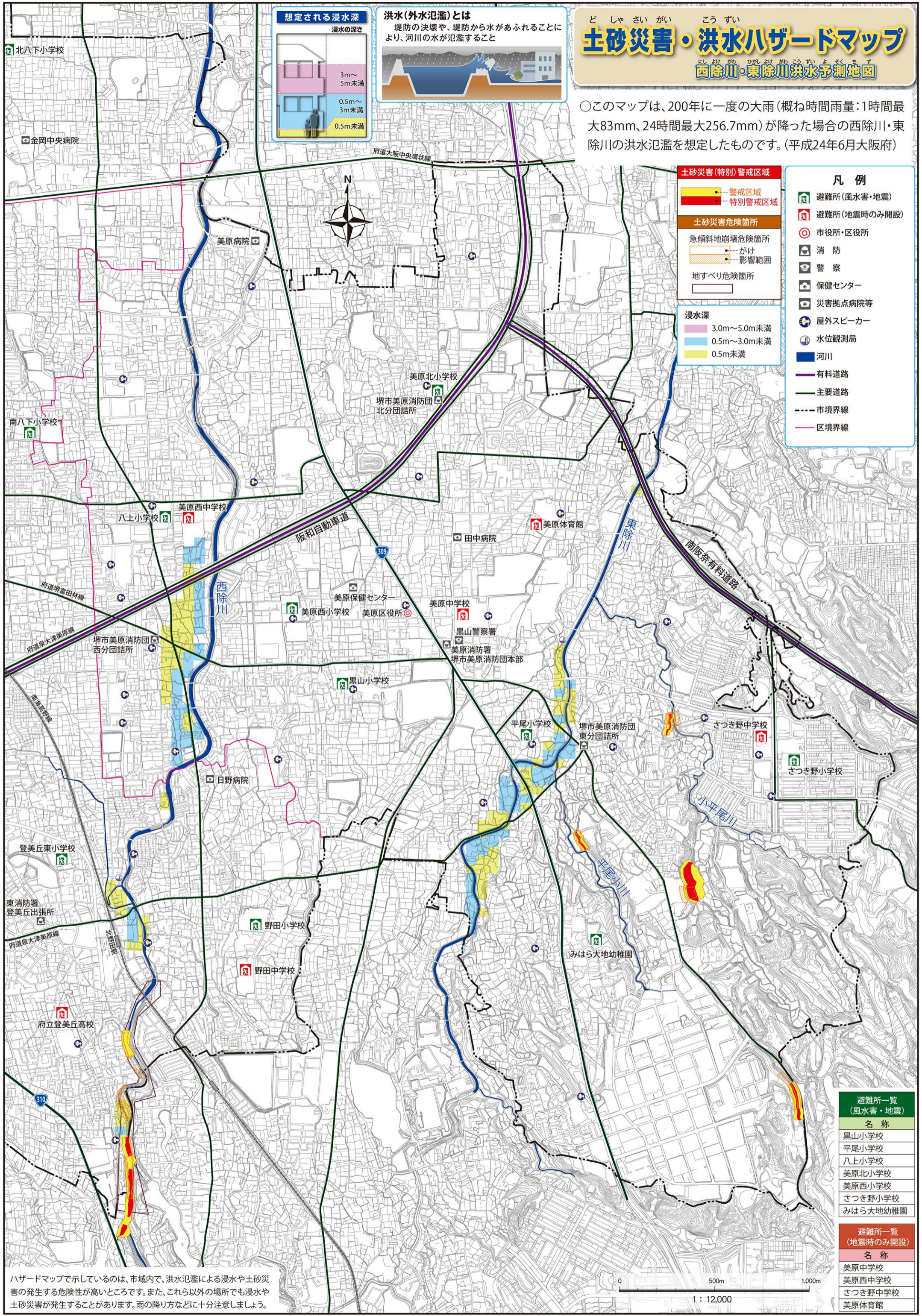
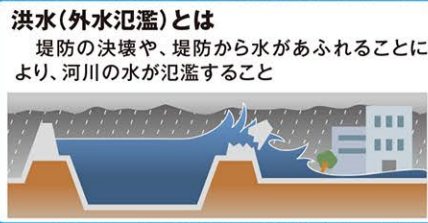
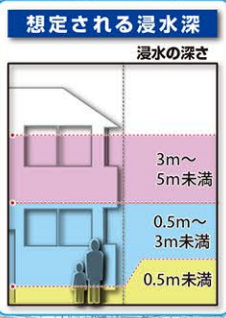


どしゃさいがい こうすい 土砂災害・洪水ハザードマップ

にしゅうがわ とうしゅうがわ 洪水予測地図

○このマップは、200年に一度の大雨(概ね時間雨量:1時間最大83mm、24時間最大256.7mm)が降った場合の西除川・東除川の洪水氾濫を想定したものです。(平成24年6月大阪府)



土砂災害(特別)警戒区域

- 警戒区域
- 特別警戒区域

土砂災害危険箇所

- 急傾斜地崩壊危険箇所
 - がけ
 - 影響範囲
- 地すべり危険箇所

浸水深

- 3.0m~5.0m未満
- 0.5m~3.0m未満
- 0.5m未満

凡例

- 避難所(風水害・地震)
- 避難所(地震時のみ開設)
- 市役所・区役所
- 消防
- 警察
- 保健センター
- 災害拠点病院等
- 屋外スピーカー
- 水位観測局
- 河川
- 有料道路
- 主要道路
- 市境界線
- 区境界線

避難所一覧 (風水害・地震)

名称
黒山小学校
平尾小学校
八上小学校
美原北小学校
美原西小学校
さつき野小学校
みはら大地幼稚園

避難所一覧 (地震時のみ開設)

名称
美原中学校
美原西中学校
さつき野中学校
美原体育館

ハザードマップで示しているのは、市内で、洪水氾濫による浸水や土砂災害の発生する危険性が高いところです。また、これ以外の場所でも浸水や土砂災害が発生することがあります。雨の降り方などに十分注意しましょう。

0 500m 1,000m
1 : 12,000