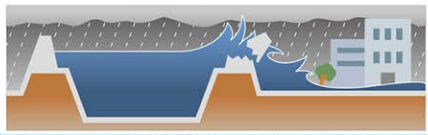


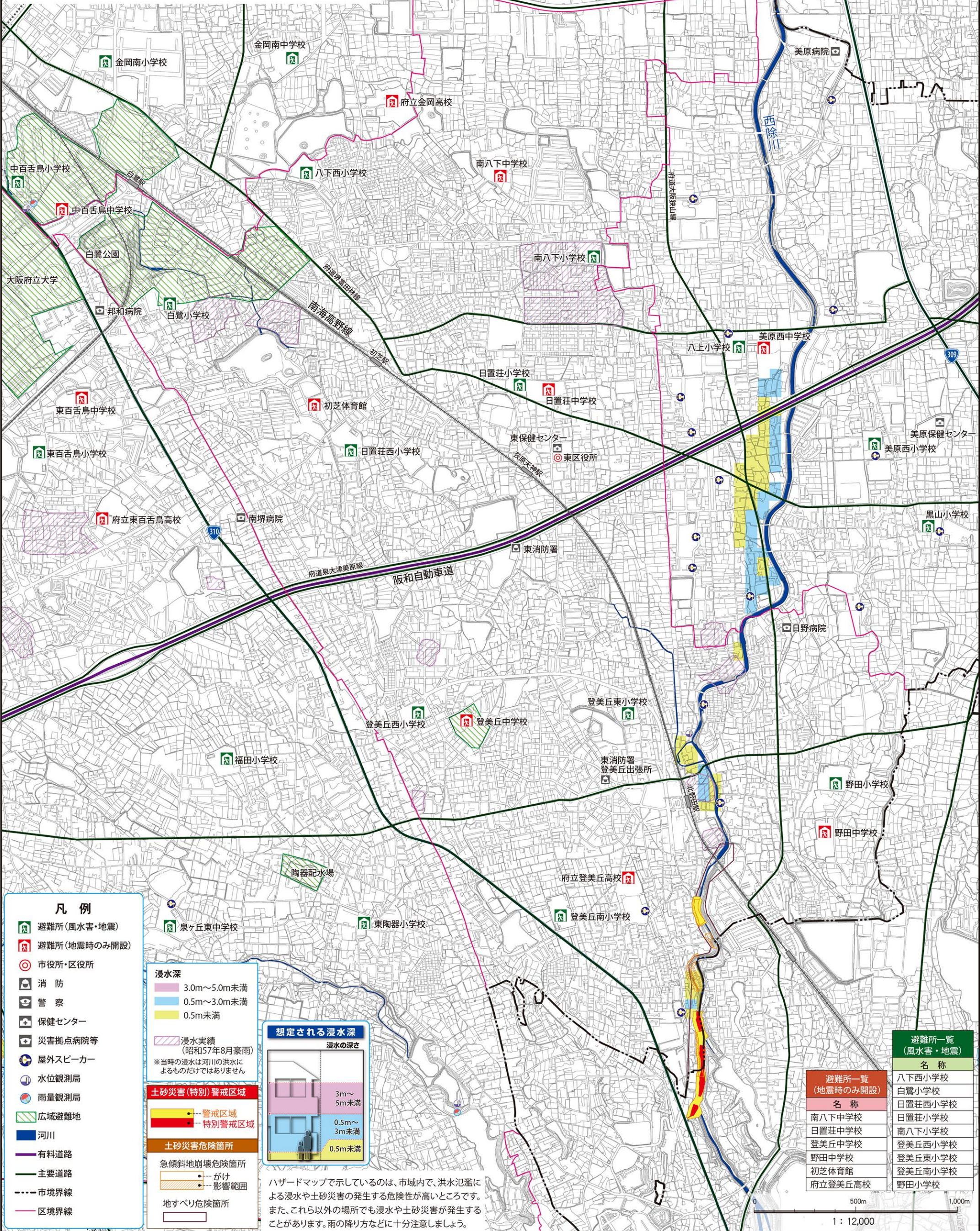
どしゃさいがい こうずい 土砂災害・洪水ハザードマップ

にしおがわこうずいよまぐち
西除川洪水予測地図

洪水(外水氾濫)とは
堤防の決壊や、堤防から水があふれることにより、河川の水が氾濫すること



○このマップは、200年に一度の大雨(概ね時間雨量:1時間最大83mm、24時間最大256.7mm)が降った場合の西除川の洪水氾濫を想定したものです。(平成24年6月大阪府)



- ### 凡例
- 避難所(風水害・地震)
 - 避難所(地震時のみ開設)
 - 市役所・区役所
 - 消防
 - 警察
 - 保健センター
 - 災害拠点病院等
 - 屋外スピーカー
 - 水位観測局
 - 雨量観測局
 - 広域避難地
 - 河川
 - 有料道路
 - 主要道路
 - 市境界線
 - 区境界線

浸水深

- 3.0m~5.0m未満
- 0.5m~3.0m未満
- 0.5m未満

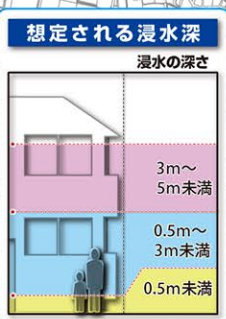
浸水実績
(昭和57年8月豪雨)
※当時の浸水は河川の洪水によるものだけではありません

土砂災害(特別)警戒区域

- 警戒区域
- 特別警戒区域

土砂災害危険箇所

- 急傾斜地崩壊危険箇所
- 地すべり危険箇所



ハザードマップで示しているのは、市内で、洪水氾濫による浸水や土砂災害の発生する危険性が高いところです。また、これ以外の場所でも浸水や土砂災害が発生することがあります。雨の降り方などに十分注意しましょう。

避難所一覧(風水害・地震)	
名称	名称
八下西小学校	八下西小学校
白鷺小学校	白鷺小学校
日置荘西小学校	日置荘西小学校
南八下中学校	日置荘小学校
日置荘中学校	南八下小学校
登美丘中学校	登美丘小学校
登美丘小学校	登美丘東小学校
野田中学校	登美丘南小学校
初芝体育館	野田小学校
府立登美丘高校	野田中学校