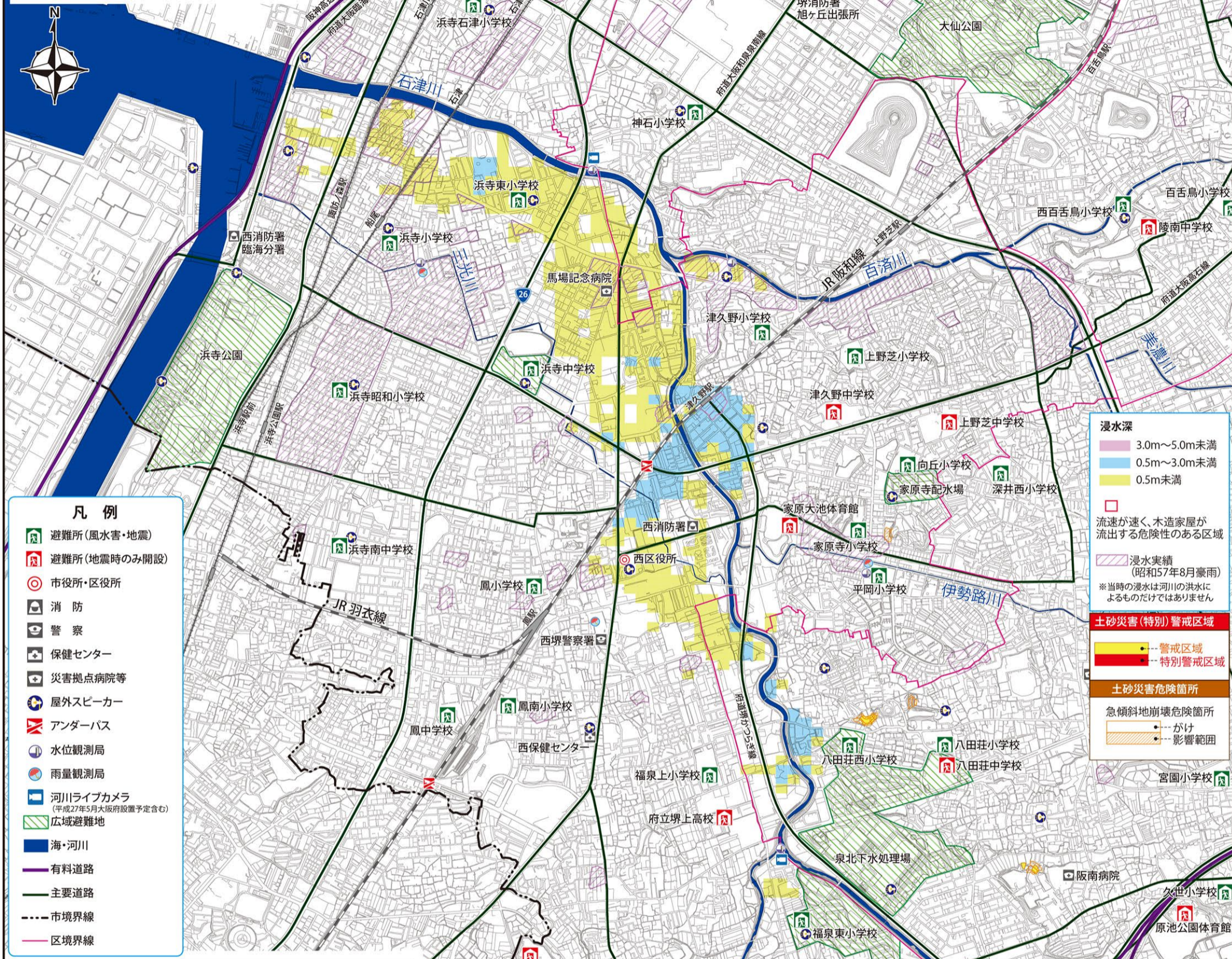
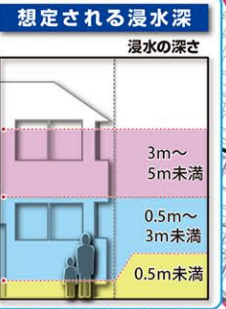


どしゃさいがい こうすい 土砂災害・洪水ハザードマップ

石津川洪水予測地図

○このマップは、200年に一度の大雨
(概ね時間雨量:1時間最大75.7mm、
24時間最大271.1mm)が降った場合
の石津川水系の洪水氾濫を想定した
ものです。(平成24年6月大阪府)

洪水(外水氾濫)とは
堤防の決壊や、堤防から水があふれること
により、河川の水が氾濫すること



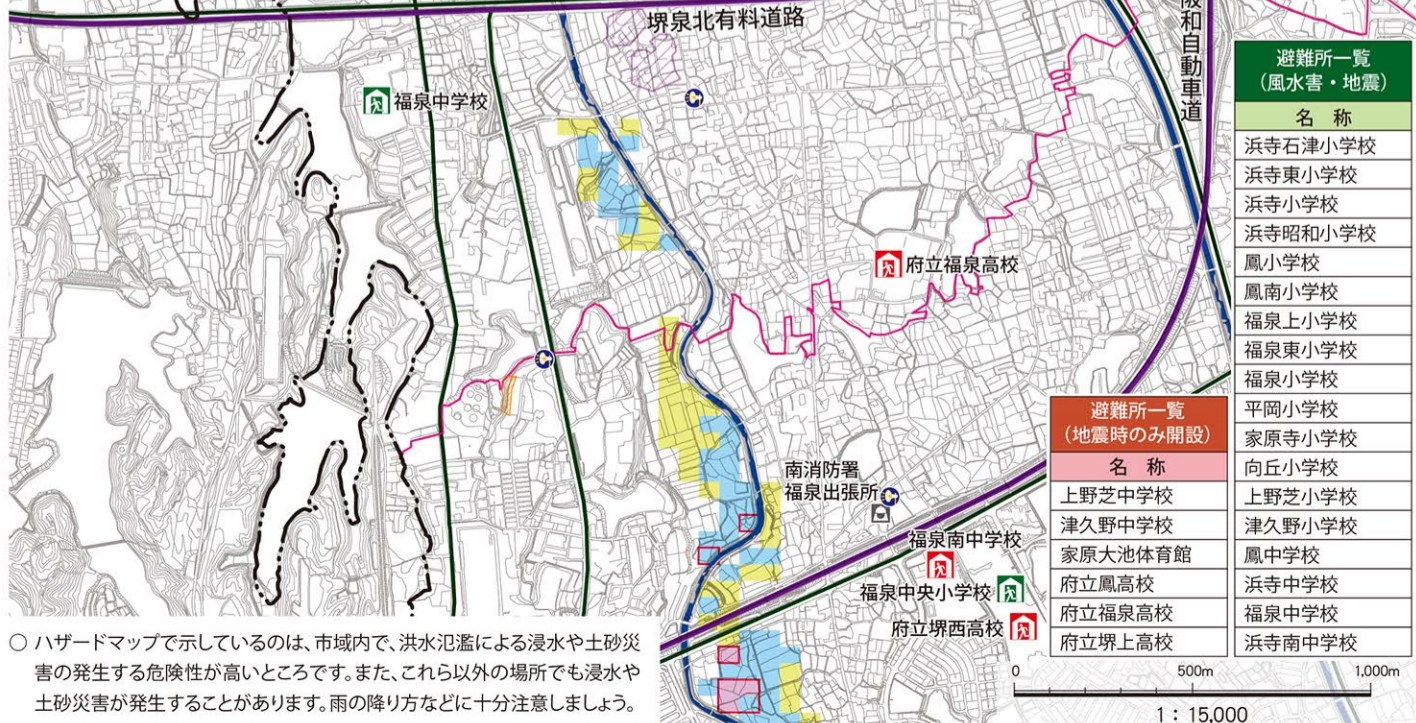
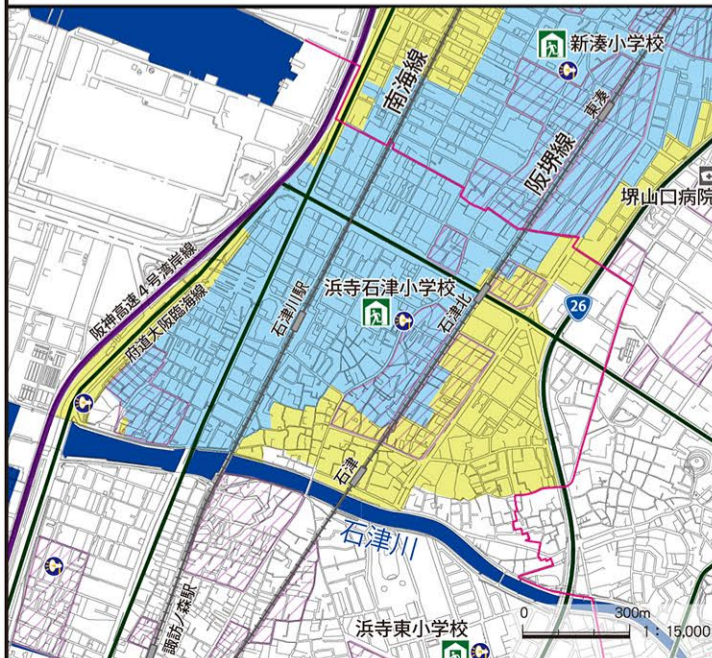
- 凡例**
- 避難所(風水害・地震)
 - 避難所(地震時のみ開設)
 - 市役所・区役所
 - 消防
 - 警察
 - 保健センター
 - 災害拠点病院等
 - 屋外スピーカー
 - アンダーパス
 - 水位観測局
 - 雨量観測局
 - 河川ライブカメラ
(平成27年5月大阪府設置予定含む)
 - 広域避難地
 - 海・河川
 - 有料道路
 - 主要道路
 - 市境界線
 - 区境界線

- 浸水深**
- 3.0m~5.0m未満
 - 0.5m~3.0m未満
 - 0.5m未満
- 流速が速く、木造家屋が流出する危険性のある区域
- 浸水実績
(昭和57年8月豪雨)
※当時の浸水は河川の洪水によるものだけではなく
- 土砂災害(特別)警戒区域**
- 警戒区域
 - 特別警戒区域
- 土砂災害危険箇所**
- 急傾斜地崩壊危険箇所
 - がけ
 - 影響範囲
- 宮園小学校

こうすい 洪水ハザードマップ

大和川洪水予測地図

○大和川洪水浸水想定については、大和川流域で200年に1回程度の降雨条件(柏原上流域で2日間に総雨量280mm)をもとに、大和川が氾濫した場合の予測結果にもとづいて作成しています。(平成14年3月国土交通省大和川河川事務所)



**避難所一覧
(風水害・地震)**

| 名称 | 名称 |
|---------|--------|
| 浜寺石津小学校 | 上野芝中学校 |
| 浜寺東小学校 | 上野芝小学校 |
| 浜寺小学校 | 津久野中学校 |
| 浜寺昭和小学校 | 津久野小学校 |
| 鳳小学校 | 鳳中学校 |
| 鳳南小学校 | 福泉中学校 |
| 福泉上小学校 | 福泉小学校 |
| 福泉東小学校 | 平岡小学校 |
| 福泉小学校 | 家原寺小学校 |
| 府立福泉高校 | 向丘小学校 |
| 府立鳳高校 | 上野芝小学校 |
| 府立西高校 | 津久野小学校 |
| 府立堺西高校 | 福泉中学校 |
| | 福泉小学校 |
| | 浜寺中学校 |
| | 福泉中学校 |
| | 福泉小学校 |
| | 浜寺南中学校 |

○ハザードマップで示しているのは、市域内で、洪水氾濫による浸水や土砂災害の発生する危険性が高いところです。また、これら以外の場所でも浸水や土砂災害が発生することがあります。雨の降り方などに十分注意しましょう。