

堺市駅前公共施設用地活用事業の基本協定を締結しました

堺市では、JR 阪和線堺市駅前の市有地を活用する事業者として、株式会社オークワを代表企業とするグループと堺市駅前公共施設用地活用事業の基本協定を締結しました。

引き続き、本事業の円滑な実施と堺市駅前の新たな都市魅力の創出に向けて、事業者と協力しながら取組を進めます。

- 1 締結先 代表企業：株式会社オークワ 代表取締役 大桑 弘嗣
構 成 員：サカイサイクル株式会社 代表取締役 杉岡 正一
積水ハウス株式会社 代表取締役 仲井 嘉浩

2 事業概要

対象地	堺市堺区田出井町 698 番 59、196 の一部
事業敷地	約 5,128 m ²
事業方式	定期借地権方式（事業用定期借地権設定契約）
業種・業態	複合商業施設 （スーパーマーケット、サイクルサポートセンター、物販テナント、駐車場）
施設概要	○ 鉄骨造地上 2 階建て ○ 延床面積 約 5,156 m ² ○ 貸付期間 36 年 6 ヶ月 ○ 貸付料 約 283 万円/月 ※詳細は別添「提案概要書」参照

3 今後の予定

令和6年3月 事業用定期借地権設定契約の締結

令和7年9月頃 施設の開業

問 い 合 わ せ 先	担 当 課：建築都市局 都市整備部 中百舌鳥・拠点整備担当 担 当 者：加藤（5695） 電 話：072-340-0389 ファックス：072-228-7897
----------------------------	--

提案概要書

○計画概要

堺市駅前という好立地を生かして、にぎわい・交流・利便性を実現する商業施設と「堺市らしさ（自転車産業振興・観光振興）」をテーマに加えた複合施設を計画します



○事業主体

土地：堺市

代表企業：株式会社オークワ

構成員：サカイサイクル株式会社

構成員：積水ハウス株式会社

○建築概要

敷地面積：5,128.62㎡

建築面積：4,563.14㎡

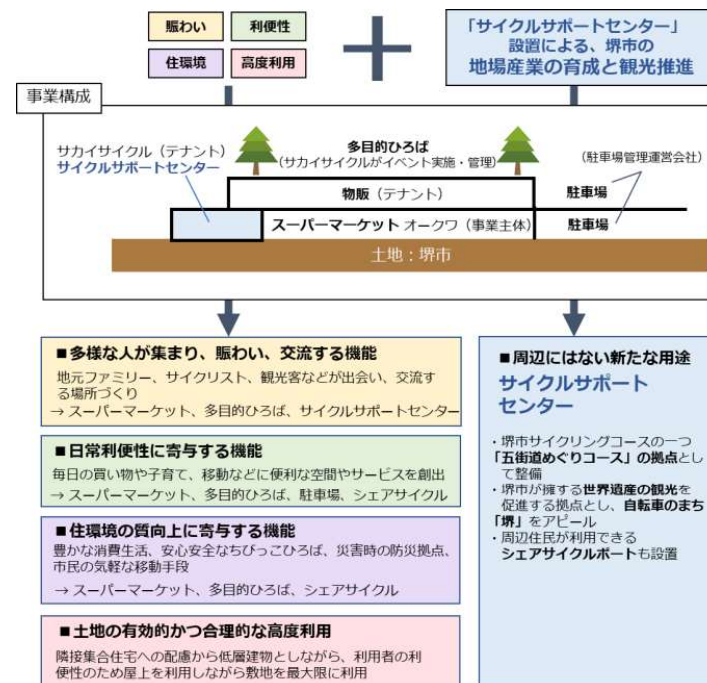
延床面積：5,156.52㎡

建物用途：店舗、駐車場

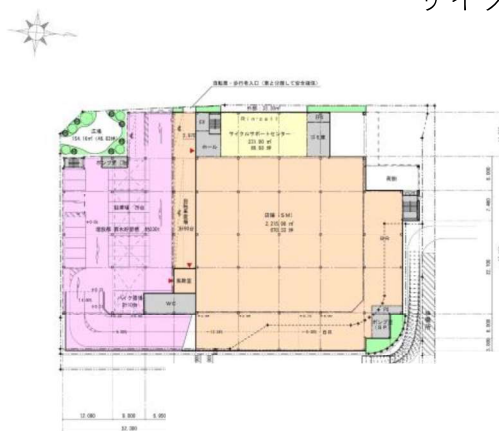
構造：鉄骨造2階建、最高高さ：14.3m

駐車場台数：125台

○事業構成とコンセプト



サイクルサポートセンター平面図



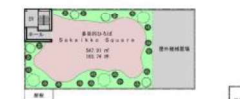
1階平面図



2階平面図



サイクルサポートセンター
Rin-call Sakai



屋上平面図
(多目的ひろば)

Sakaikko Square