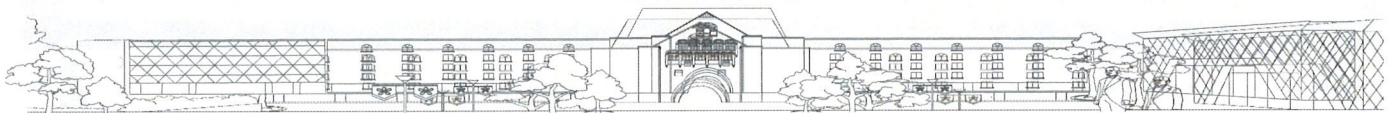


近畿大学医学部キャンパス計画について

平成31年3月17日



 近畿大学

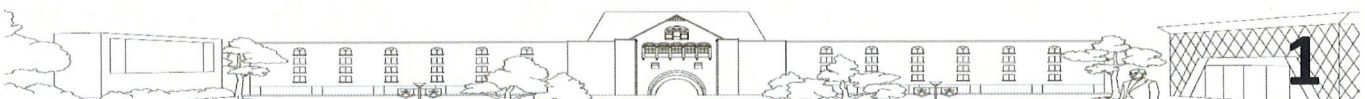
○理 念



患者本位の開かれた病院として、
安全で質の高い先進医療を提供します。

○基本方針

- 特定機能病院として、医学医療の進歩に関与し、社会に貢献します。
- 教育病院として、人に愛され、信頼され、尊敬される医療人を育成します。
- 南大阪における基幹病院および救急災害拠点として地域医療に貢献します。
- 働きがいのある病院として、チーム医療と環境整備に努力します。



近畿大学医学部附属病院 実績

データで見る近大病院〈手術数・治療数〉



特定機能病院として地域の皆さんを見守り続け、積み重ねてきた実績です。

特に「肝がんラジオ波焼灼術」、「治験実施件数」においては、全国でも高い実施件数を誇ります。



※週刊朝日MOOK「手術数でわかるいい病院2017(朝日新聞出版)」より

新病院概要

- 病床数 : 800床
- 診療科目 : 34科



循環器内科、糖尿病・内分泌内科、消化器内科、血液内科、神経内科、腫瘍内科
 呼吸器内科、腎臓内科、診療内科、精神科、消化器外科、小児科、外科、小児外科
 脳神経外科、心臓血管外科、整形外科、皮膚科、泌尿器科、眼科、耳鼻咽喉科
 産婦人科、放射線診断科、放射線治療科、麻酔科、形成外科、リハビリ科、
 救急科、緩和ケア内科、漢方内科、歯科、矯正歯科、歯科口腔外科、病理診断科

- 職員数 : 2000名(常勤職員)
 (医師500名、看護師900名、技術400名、事務など200名)

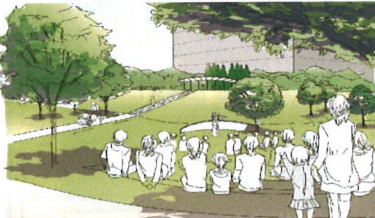
○施設認定

特定機能病院、地域がん診療連携病院、肝疾患診療連携拠点病院、地域周産期母子医療センター、災害拠点病院、三次救急医療機関、エイズ拠点病院など



緑道と既存樹木を活かす

1. 三原台校区の資産を継承
2. 公園との一体化
3. 泉ヶ丘駅前地域活性化ビジョンとの整合
教育・健康コアにふさわしい環境創出



緑道付近のイメージ(案)

地域貢献活動



市民公開講座



クリスマスコンサート



災害派遣



小児病棟訪問



中学生対象セミナー



健康教室



健康教室

