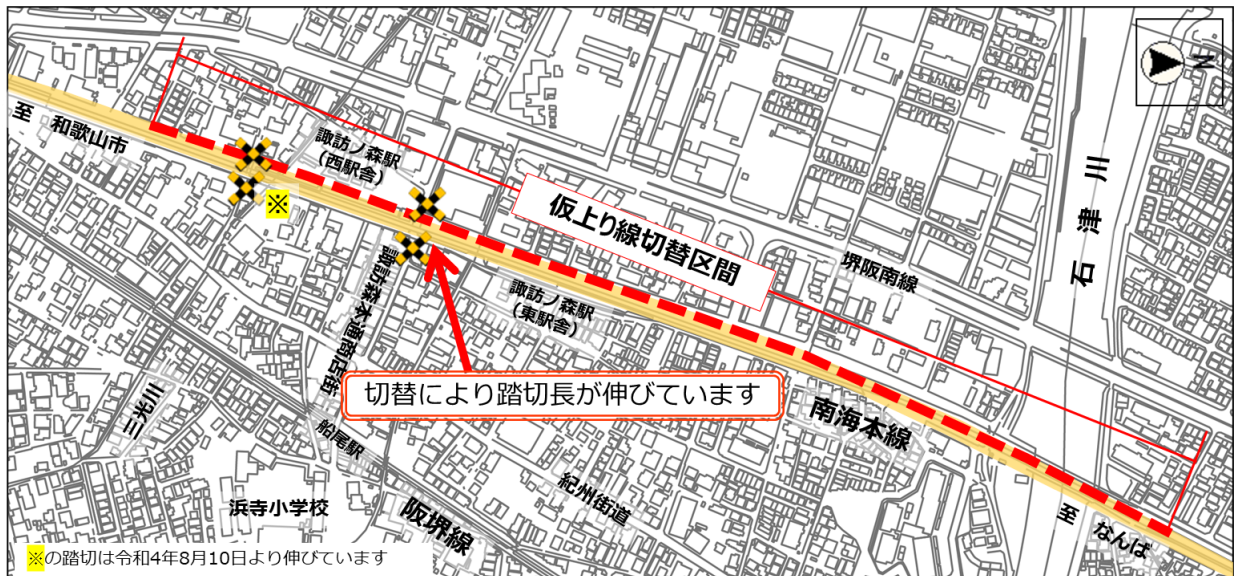


南海本線 仮上り線への切替について（諏訪ノ森駅付近）

1. 仮上り線への切替箇所



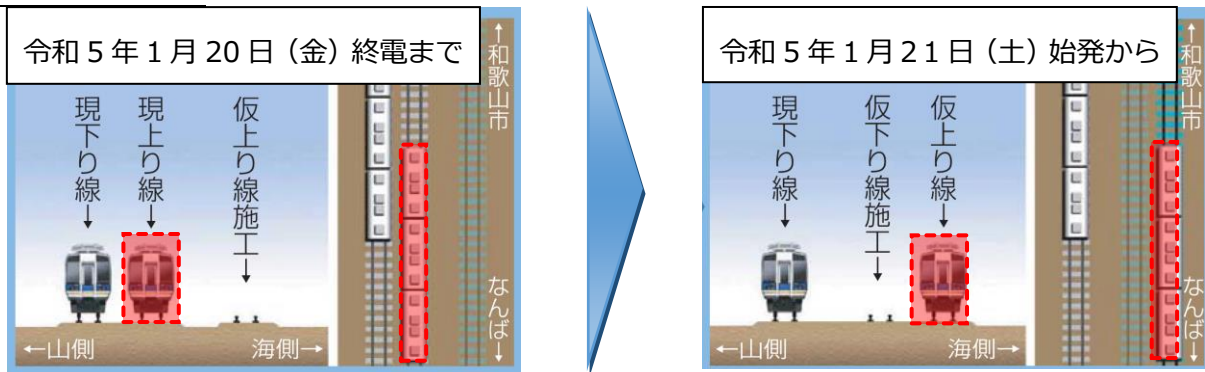
踏切横断にご注意

この切替えにより、従来よりも踏切長が長くなっていますので、横断時にはご注意ください。上り線路と下り線路の間も踏切内ですので、立ち止まらないようにお願いします。また、踏切横断に時間がかかる場合がありますが、ご理解とご協力をお願いします。

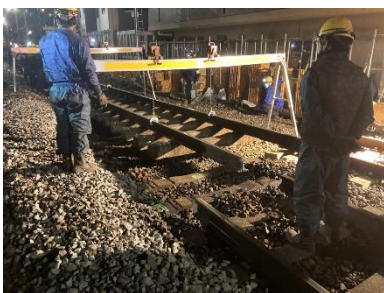
2. 仮上り線の切替日

令和5年1月21日（土） 始発電車から仮線での運行を開始しました

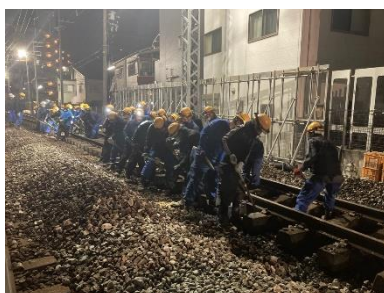
3. 切替イメージ



4. 切替作業の様子



切替作業状況



切替作業状況



仮上りホームの利用開始