

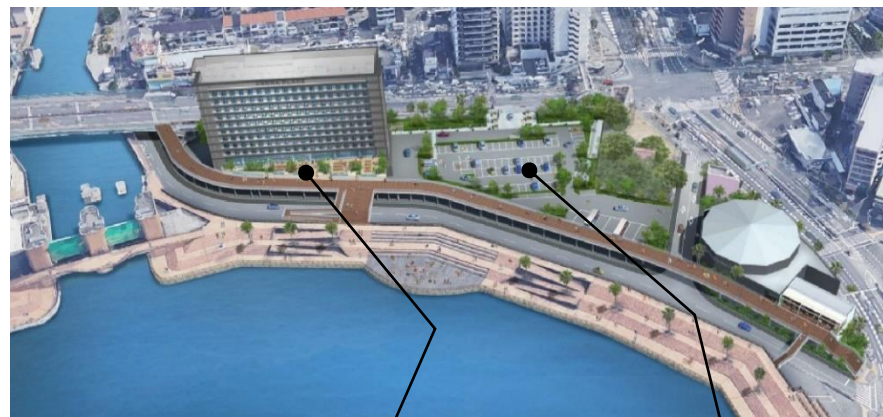
# 大浜北町市有地活用事業の概要

## アーバンリゾートタウン『ポルトマーレ（仮称）』の誕生

堺旧港地区全体の活性化の核として、“市民に憩いと交流の場の提供”、“まちとしてのにぎわいの創出”を実現し、周辺の歴史・文化資源と一体となった観光ネットワークを構成することで、臨海部全体の活性化を促進する。

### 【民間施設概要】

	施設用地 A	施設用地 B
敷地面積	10,477㎡	2,051㎡
建築面積	1,628.9㎡	1,038.86㎡
建物階数	地上11階	地上2階
建物高	44m	14m
緑地面積	2,142㎡	252㎡
導入機能	宿泊施設（321室） 飲食施設（2店舗） イベント広場 駐車場：73台 バス駐車場：8台 駐輪場：38台	ノア・ドルフィンドーム （イルカ関連施設） 飲食施設（1店舗）



### 【事業者】

(代表) 株式会社アゴーラホスピタリティーグループ

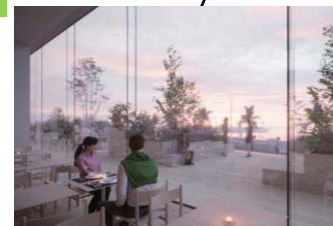
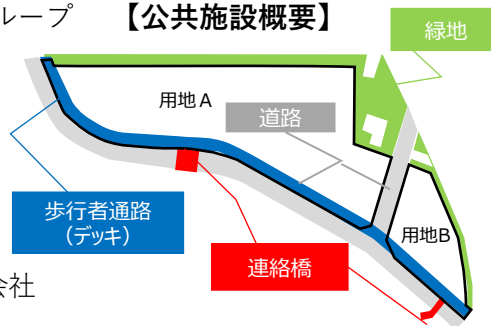
(公共施設整備)

<設計・監理> 株式会社タガミ  
<施工> 堺土建株式会社

(民間施設整備)

<用地A> アゴーラ大浜合同会社  
<用地B> ノアフアシリティーズ株式会社

### 【公共施設概要】



レストランテラス席イメージ



イベント実施イメージ