

効果の波及に係る取組み について

- ・ 中間検証の結果と市民意見や学識経験者からの指摘事項などを踏まえ、基本的に今までの支援策の方向性を踏襲しつつ、より一層の支援の目的の達成に向け、「更なる安全性の向上」「阪堺線堺市内区間の早期の自立再生」「市全体への効果の波及」の3つの観点で進める。

「更なる安全性の向上」

併用軌道区間の軌道改修が概ね完了し、安全性の確保が図られているが、安全性を継続的に向上していく必要がある



今後は専用軌道を中心に老朽化対策を継続し、阪堺線（堺市内区間）の更なる安全性向上をめざす。

「阪堺線（堺市内区間）の早期の自立再生」

支援策による利用者増加や阪堺電軌の自助努力により、収支改善は図られているが、阪堺線（堺市内区間）の早期の自立・再生を図る必要がある。



阪堺電軌の更なる自助努力を促しながら、阪堺線（堺市内区間）の早期の自立・再生をめざす。

「市全体への効果の波及」

支援策の効果で、阪堺線沿線の沿線活性化に一定寄与しているが、支援効果を沿線だけでなく、市全体に波及させる必要がある。



関連施策との連携や協働を推進し、市全体への効果の波及をめざす。

効果の波及に係る最近の取組み状況について

・効果の波及に係る取組みとして、関連団体との協働や連携などを行っている。

項目	実施状況	主体者	実施時期
新たな沿線施設	沿線施設「71labo」（大和川）	—	—
	沿線施設「逸の彩ホテル」（恵美須町）	—	—
関連団体との協働・連携	文豪ストレイドッグスコラボキャンペーン	さかい利晶の杜	平成30年2月～4月
	新春まちなか福助人形展	堺市	平成30年1月
	堺チン電フェスティバル2017	NPO法人RACDA大阪・堺、未来へつなごう！堺チン電の会	平成29年11月
	堺観光ボランティア協会向けの勉強会	未来へつなごう！堺チン電の会	平成30年2月
	堺まち旅スタンプラリー2017	さかい利晶の杜	平成29年11月～12月
	第8回堺七まちひな飾りめぐり	「堺七まちひな飾りめぐり」実行委員会	平成30年3月～4月
	ちん電マップ（テーマ：風流男）の発行	企業組合HUCA・C	平成30年1月

沿線施設「71labo」(大和川)

- ・大和川停留場最寄りの約200坪のタクシー会社営業所だった場所が、平成29年10月よりイベントスペース「71labo」として活用されている。



沿線施設「逸の彩（ひので）ホテル」（恵美須町）

- ・ 恵美須町停留場最寄りに香港旅行大手の「EGLツアーズ」が、平成29年11月に「逸の彩（ひので）ホテル」を開業した。
- ・ EGLツアーズや仁徳天皇陵などのボディ広告を掲載した車両の運行も開始された。



ボディ広告



逸の彩（ひので）ホテル

沿線施設「逸の彩（ひので）ホテル」（恵美須町）

・「逸の彩（ひので）ホテル」の最寄りとなる恵美須町停留場に、外貨両替機が設置された。今後、停留場を含むエリアの有効活用が検討されている。



外貨両替機



恵美須町停留場

観光イベント「文豪ストレイドッグスコラボキャンペーン」と阪堺線との連携

- ・人気アニメ「文豪ストレイドッグス」と与謝野晶子記念館（さかい利晶の杜）コラボキャンペーン第3弾が実施された。
- ・堺トラムでのパネル展など、阪堺線と連携した取組みも行われた。

期 間 平成30年2月24日（土）～平成30年4月15日（日）

場 所 与謝野晶子記念館（さかい利晶の杜内）等

内 容 さかい利晶の杜周辺などの7箇所でスタンプラリーを実施し、スタンプを集めた方にオリジナルグッズを進呈。

また、2箇所のフォトスポットで写真を撮った方にオリジナルグッズを進呈。

スタンプラリー：オリジナル缶バッジ

フォトスポット：オリジナルクリアファイル



堺トラムでのパネル展

与謝野晶子と織田作之助ゆかりの地を巡って、オリジナルグッズを手に入れよう!

与謝野晶子 生誕140年 記念事業

ORIGINAL ILLUSTRATION 文豪ストレイドッグス × 与謝野晶子記念館 (さかい利晶の杜) コラボキャンペーン第3弾

スタンプ&フォトラリー

2018年 2月24日(土)～4月15日(日)

ORIGINAL ILLUSTRATION 織田作之助 & 太宰治 in 旧堺燈台

全画面「魂のオガサワ」で 織田作之助がイラストで 登場しているお楽しみ 景観

ORIGINAL ILLUSTRATION 与謝野晶子 & 江戸川乱歩 in 宿院停留場

与謝野晶子記念館で 与謝野晶子がイラストの 洋服を着用している 写真を展示

7個のスタンプを集めて 缶バッジプレゼント!

※缶バッジの種類はお選びいただけません。

2カ所のフォトスポットで写真を撮って クリアファイルプレゼント!

※クリアファイルの種類はお選びいただけません。

コラボ限定 描き下ろしイラストグッズも販売!

織田作好きには増えない、あの名物ともコラボ!

オリジナルクリアキーホルダー

オリジナルしおり

自由軒 名物カレ

夫婦善哉

2018年2月24日(土)より、さかい利晶の杜 1階 ショップ「にぎわい」にて販売いたします。

スタンプラリーの詳細はこちら さかい利晶の杜 検索

文豪ストレイドッグス とは?

中島敦、太宰治、与謝野晶子などの文豪をモデルとしたキャラクターたちが異能力を用いて活躍するアクションバトル作品。2013年1月号の「ヤングエース」で漫画連載が開始され、現在シリーズ累計500万部を突破。各地の文学館とも様々なコラボを開催し、2018年3月3日より完全新作の劇場版が公開されるなど幅広いメディア展開が続いている。

文豪ストレイドッグス 限定ポストカードプレゼント!

限定ポストカードプレゼント!

2018年3月3日全国ロードショー

協力：南海電気鉄道株式会社、大阪市、与謝野晶子記念館、自由軒、TCHOのキッズ

©2018 制作総務局・多田裕子・KADOKAWA 文豪ストレイドッグス制作委員会 ©2018 制作総務局・多田裕子・KADOKAWA 文豪ストレイドッグス制作委員会

- ・さかい利晶の杜や堺伝統産業会館などにおいて、堺市所蔵作品展「新春 まちなか福助人形展 笑門来福」が開催された。
- ・併せて、福助人形展関連イベントも実施された。

【福助人形展】

- 期 間 平成30年1月7日（日）～平成30年1月29日（月）
- 会 場 山口家住宅、清学院、堺伝統産業会館、さかい利晶の杜、堺市博物館
- 内 容 「笑い」をテーマに、笑っている福助やおふくの人形を中心に展示

【関連イベント】

- ・オープニングイベント（コンサートや缶バッジ作り）

期 間 平成30年1月7日（日）～平成30年1月8日（月・祝）

会 場 さかい利晶の杜
- ・岩本かずえ氏による福助人形スケッチ教室

開催日 平成30年1月21日（日）

会 場 堺伝統産業会館
- ・ミニ福助展

期 間 平成30年2月14日（水）～平成30年3月4日（日）

会 場 堺市立みはら歴史博物館

堺市所蔵作品展
新春まちなか
福助人形展
笑門 来福
しょうもん らいふく

平成30年
1月7日(日)～
1月29日(月)

会場
●堺市立町家歴史館 山口家住宅
●堺市立町家歴史館 清学院
●堺伝統産業会館
●さかい利晶の杜
●堺市博物館
※休館日、開館時間は会場ごとに異なります。

主催=堺市
協賛=(公社)堺観光コンベンション協会/(公財)堺市産業振興センター/(公財)堺市文化振興財団/
阪堺電気軌道(株)/さかい利晶の杜/福助(株)
協力=南海電気鉄道(株)/泉北高速鉄道(株)/南海バス(株)
お問い合わせ=堺市文化観光局 文化部文化課 072-228-7143(平日9時～17時30分)

堺市
SAKAI CITY
文化力
CULTURE POWER

関連団体との協働「堺ちん電フェスティバル2017」

・堺伝統産業会館及びザビエル公園において、「堺ちん電フェスティバル2017」が開催された。

開催日 平成29年11月11日(土)

平成29年11月12日(日)

場所 堺伝統産業会館、ザビエル公園

主催 NPO法人RACDA大阪・堺
未来へつなごう！堺チン電の会



全国路面電車サミット大阪・堺大会 開催五周年記念

堺ちん電フェスティバル2017

～みんなで盛り上げよう！堺のまちと阪堺線～

**堺伝統産業会館
路面電車フェア**

鉄道模型・路面電車模型展示、
レイアウト運転、路面電車絵画展
堺チン電会ブース

11日 11:00～16:00
12日 10:00～15:30

④ 堺伝統産業会館 ☎072-227-1001

**ザビエル公園
ミニSL**

ミニSL乗車

11日 11:00～16:00
12日 10:00～15:00

※雨天の時は中止することがあります
同時開催 パレーンアート
※詳細は、堺チン電会 Facebook まで

お得な一日乗車券
堺おもてなしチケット

おもてなしチケット NO.00000

阪堺拡大版
大人700円 小児350円
阪堺電車(全線)
南海バス(指定エリア内)

南海バス拡大版
大人500円 小児250円
阪堺電車(我孫子通-浜寺駅前間)
南海バス(ワイドエリア内)

てくてくきっぷ
阪堺電車全線1日乗り放題
大人600円 小児300円
※詳細は阪堺電車HPまで

MAP

**ちん電沿線
同時期のイベント**

■文化財特別公開(11/3～11/5、11/11～11/12) ■堺七まち町家公開(～11/3)
■浜寺公園オタムフェスタ(11/5) ■与謝野晶子生誕祭(12/7)

**ちん電沿線の
イベント**

刃物市

神明町駅界限

11日
10:00～16:00
雨天の場合は中止

主催：NPO法人RACDA大阪・堺 協力：堺市電気軌道局(公財)堺市産業振興センター
未来へつなごう！堺チン電の会 日本路面電車同好会関西支部、のそみ工藝

・堺チン電の会が主催し、堺観光ボランティア協会向けの勉強会が開催された。

開催日 平成30年2月27日（火）

場 所 南海本線「浜寺公園駅」、神明町「株式会社福井」

内 容 曳家された浜寺公園駅舎の見学、駅東側の浜寺土地株式会社による大正から昭和にかけての住宅地の散策、
阪堺線の歴史について講義

主 催 未来へつなごう！堺チン電の会



・さかい利晶の杜主催、堺まち物語協議会協力のもと、「堺まち旅MAP vol.2スタンプラリー」が開催された。

※堺まち物語協議会とは、さかい利晶の杜を拠点に堺を発見、探索、創造するとともに、市内外に情報発信するという目的を持った市民ボランティア団体。

期 間 平成29年11月1日（水）
～平成29年12月3日（日）

場 所 さかい利晶の杜、エリアA【七道～神明町】、エリアB
【堺～宿院】、エリアC【三国ヶ丘～けやき通り】

- 内 容
- ①「堺まち旅MAP」を持ってMAPに番号が掲載されている店舗へ。
 - ②各店舗にて、税込300円以上のお買い物をされると1店舗につき1ポイントを進呈。
 - ③5店舗で5ポイント貯める。
 - ④ポイントを貯めたMAPを持って「さかい利晶の杜」へ。
 - ⑤「さかい利晶の杜」受付に提示すると記念品プレゼント。

その他 スタンプラリー期間中、MAPを受付で提示すると「さかい利晶の杜」の展示観覧料が20%割引。



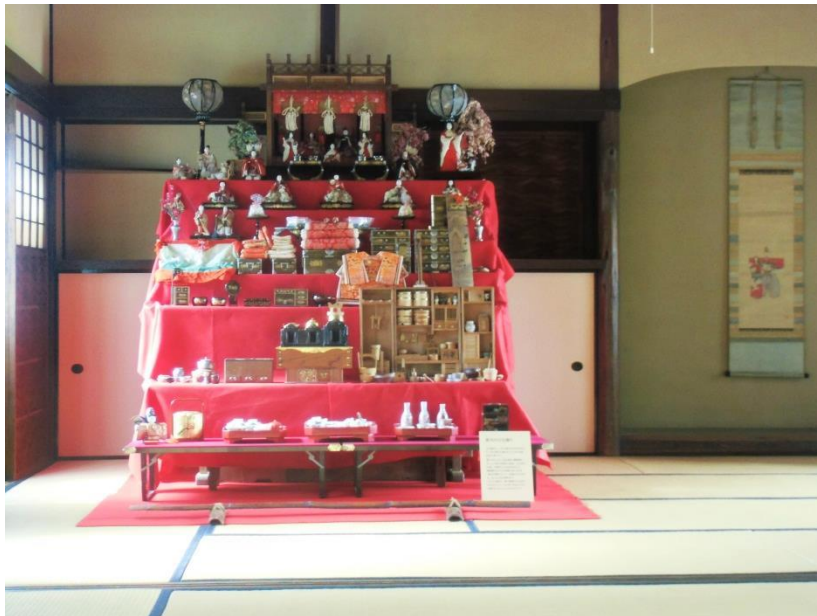
沿線イベント「第8回堺七まちひな飾りめぐり」

・堺七まちひな飾りめぐり実行委員会主催のもと、「第8回堺七まちひな飾りめぐり」が開催されている。

期 間 平成30年3月3日（土）
～平成30年4月3日（火）

場 所 「高須神社」～「神明町」沿線店舗等
（水野鍛錬所、山口家住宅など 計37カ所）

内 容 堺七まちの町家・店舗でひな飾りを展示し、
お雛様を見ながら堺七まちを散策するイベント。



堺七まち周辺地図
公開スケジュール
http://blogs.yahoo.co.jp/mizano_tanrenjo
堺七まちは南海本線七道駅徒歩5分、
南海高野線淡香山駅徒歩8分ほどです

主催/堺七まちひな飾りめぐり実行委員会 事務局/水野鍛錬所
大阪府堺市堺区桜之町西1-1-27 電話/072-229-3253

第8回
堺七まち
ひな飾りめぐり
2018
3/3 土 - 4/3 火
堺・七まちひな飾りめぐりはちんちん電車(阪堺線)
高須神社駅・後/町家周辺の町家・店舗が会場です

