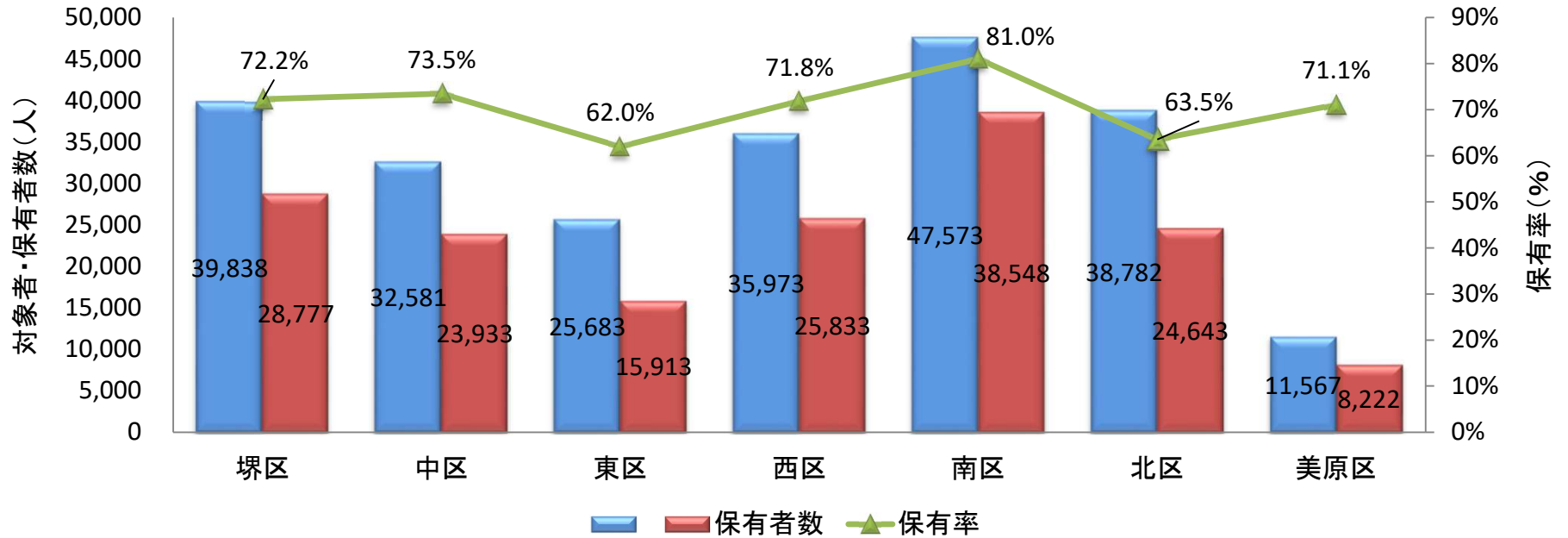


おでかけ応援カード保有状況

口市全体の保有状況

対象者: 231,997人

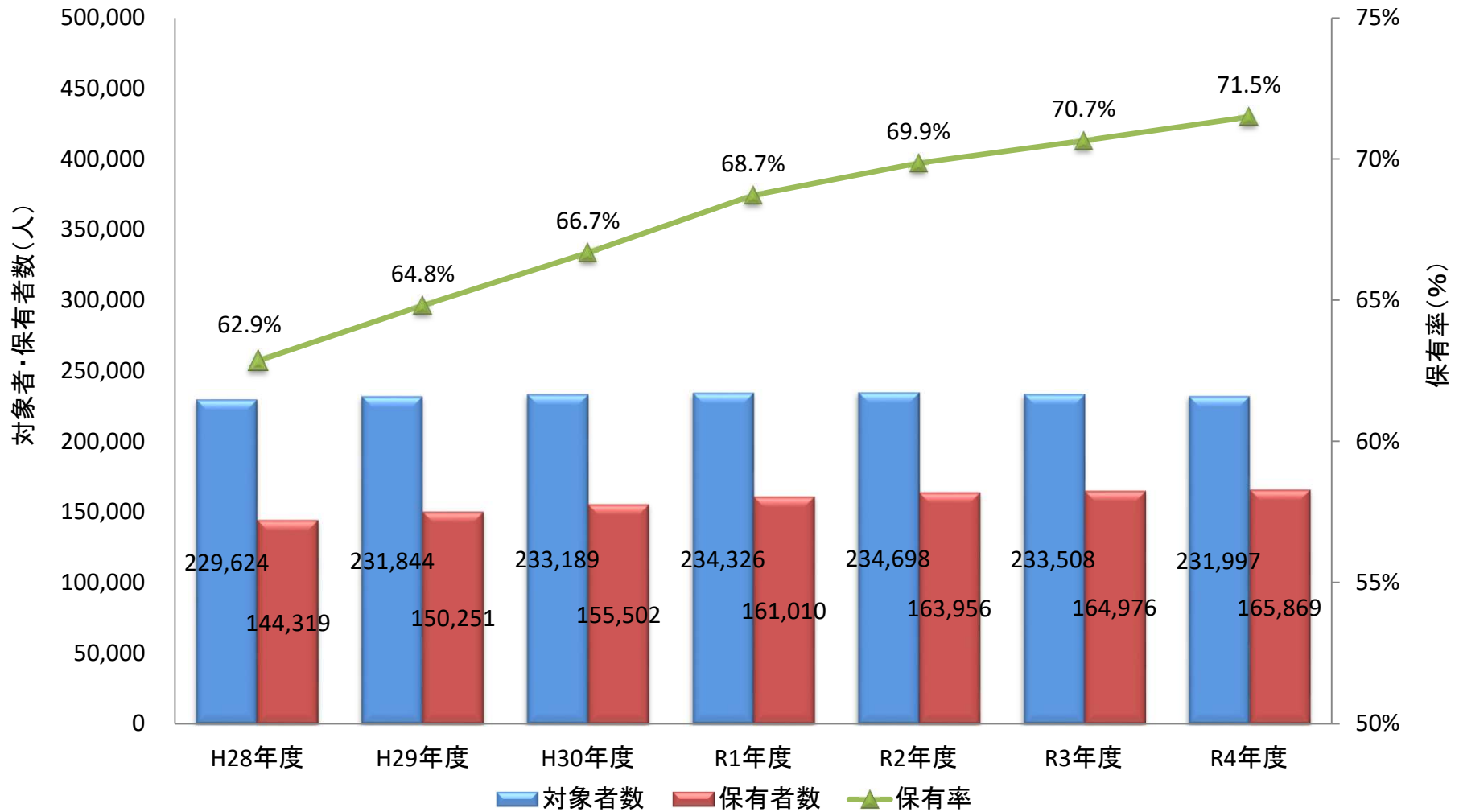
保有者: 165,869人 (カード保有率: 約71.5%)



区	堺区	中区	東区	西区	南区	北区	美原区	市全体
対象者数	39,838	32,581	25,683	35,973	47,573	38,782	11,567	231,997
保有者数	28,777	23,933	15,913	25,833	38,548	24,643	8,222	165,869
保有率	72.2%	73.5%	62.0%	71.8%	81.0%	63.5%	71.1%	71.5%

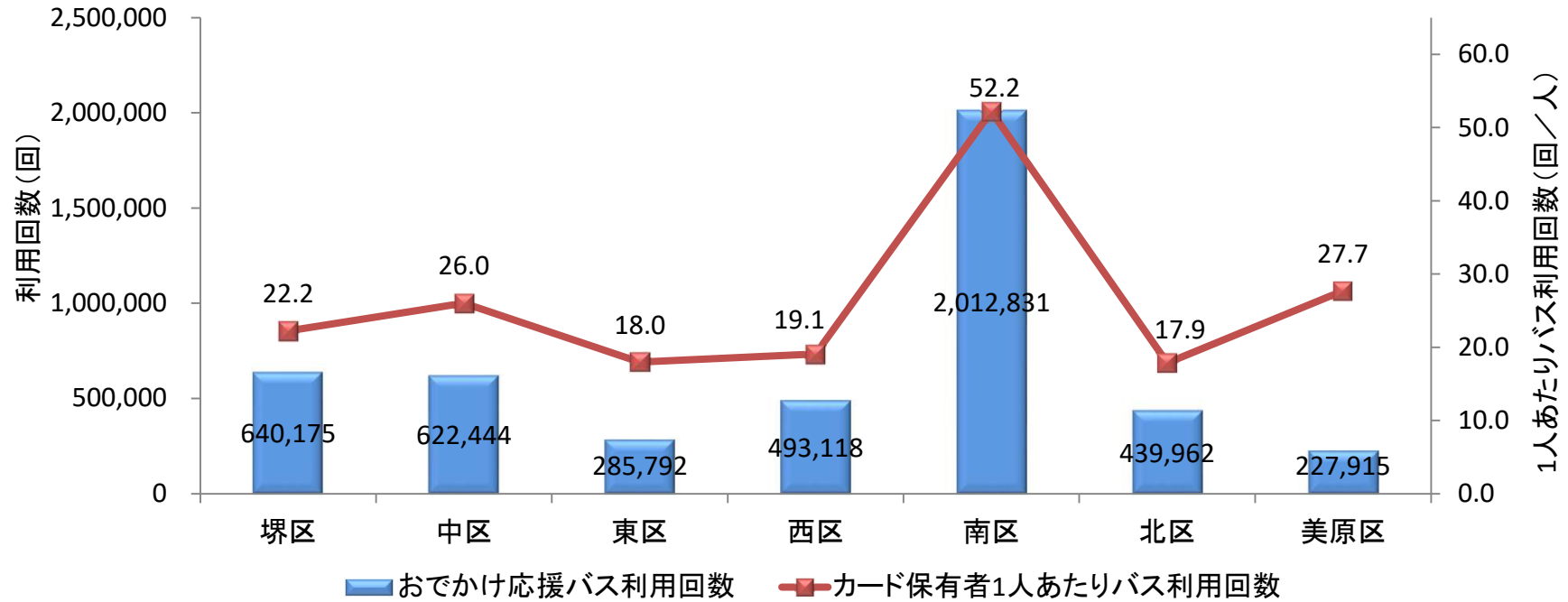
・カードの対象者数、保有者数は令和5年3月末時点
 ・カードの対象者数は、堺市統計資料より

おでかけ応援カード保有率の推移



・カードの対象者数、保有者数は各年度3月末時点
 ・カードの対象者数は、堺市統計資料より

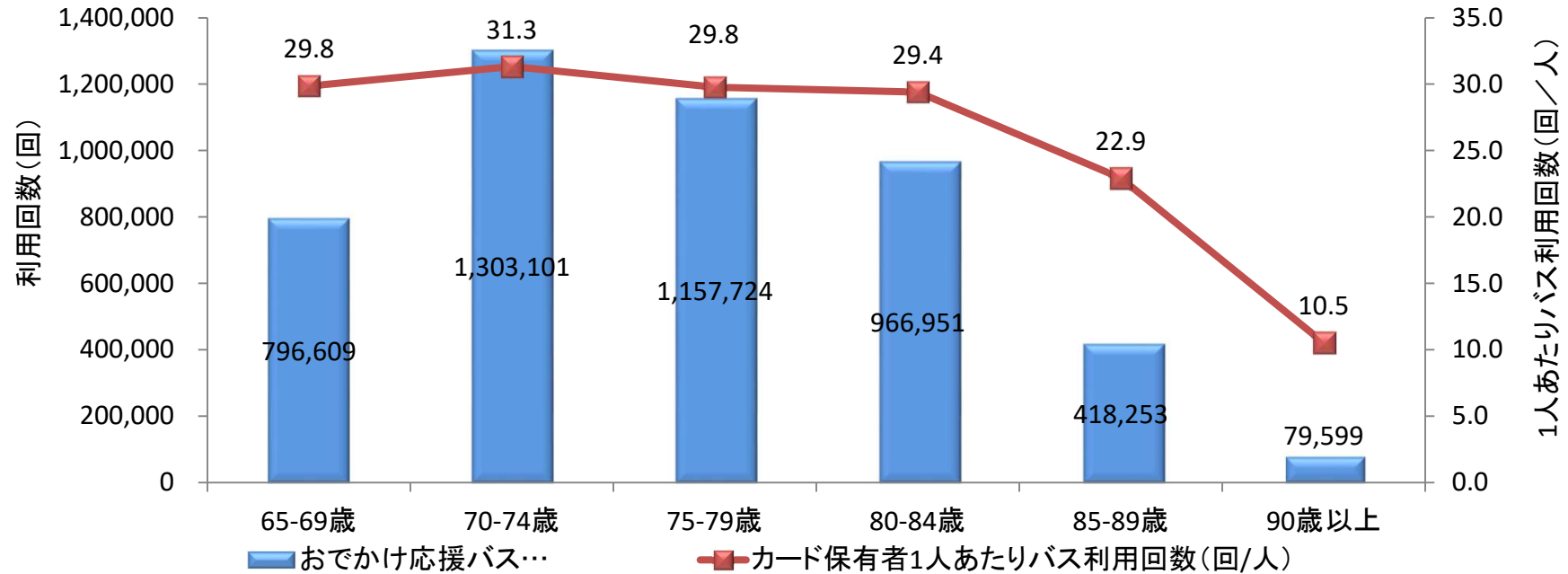
おでかけ応援バス 区別利用状況



区		堺区	中区	東区	西区	南区	北区	美原区	市全体
おでかけ応援バス 利用回数	回数(回)	640,175	622,444	285,792	493,118	2,012,831	439,962	227,915	4,722,237
	割合(%)	13.6%	13.2%	6.1%	10.4%	42.6%	9.3%	4.8%	100%
おでかけ応援カード保有者数(人)		28,777	23,933	15,913	25,833	38,548	24,643	8,222	165,869
カード保有者1あたりバス利用回数(回/人)		22.2	26.0	18.0	19.1	52.2	17.9	27.7	28.5

- ・令和4年4月1日～令和5年3月31日までの実績
- ・利用者の属性は利用月末時点
- ・カード保有者1人あたりバス利用回数は、令和5年3月末時点のおでかけ応援カード保有者数をもとに算出

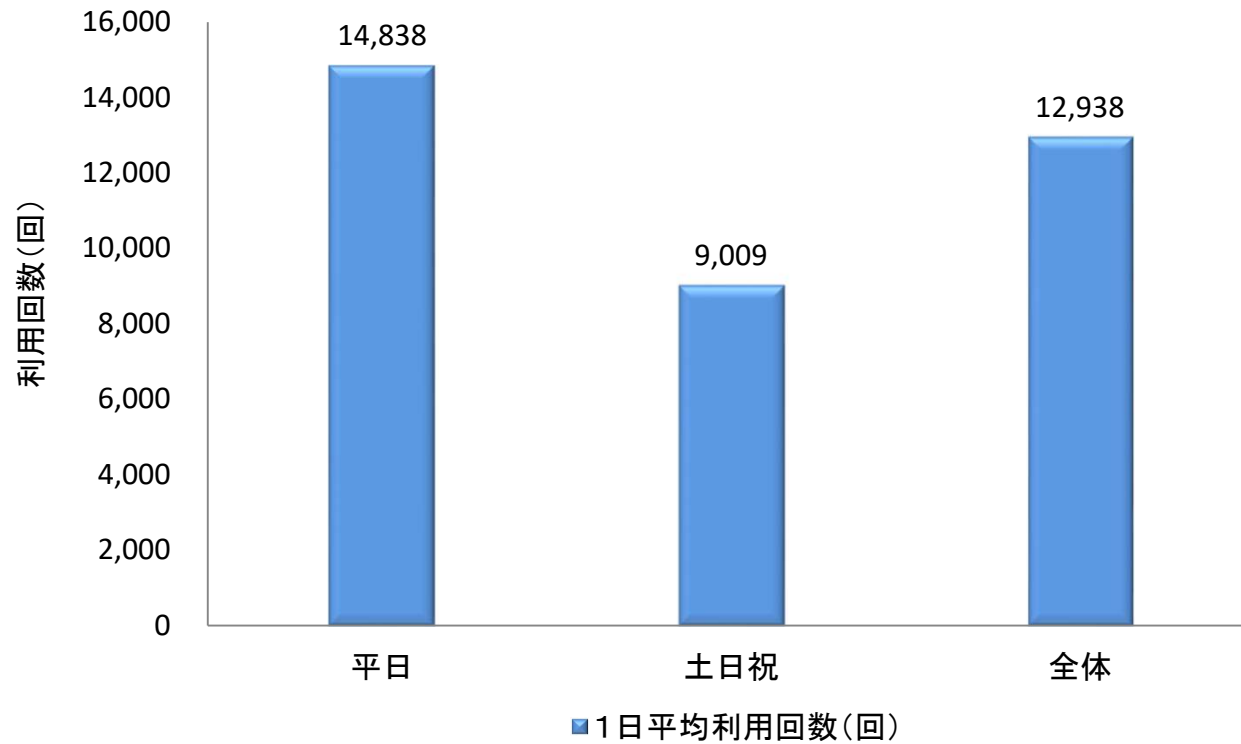
おでかけ応援バス 年齢別利用状況



年齢		65-69歳	70-74歳	75-79歳	80-84歳	85-89歳	90以上歳	総計
おでかけ応援バス 利用回数	回数(回)	796,609	1,303,101	1,157,724	966,951	418,253	79,599	4,722,237
	割合(%)	16.9%	27.6%	24.5%	20.5%	8.9%	1.7%	100%
おでかけ応援カード保有者数(人)		26,690	41,586	38,894	32,898	18,236	7,565	165,869
カード保有者1人あたりバス利用回数(回/人)		29.8	31.3	29.8	29.4	22.9	10.5	28.5

- ・令和4年4月1日～令和5年3月31日までの実績
- ・利用者の属性は利用月末時点
- ・カード保有者1人あたりバス利用回数は、令和5年3月末時点のおでかけ応援カード保有者数をもとに算出

おでかけ応援バス 平日・休日別利用状況

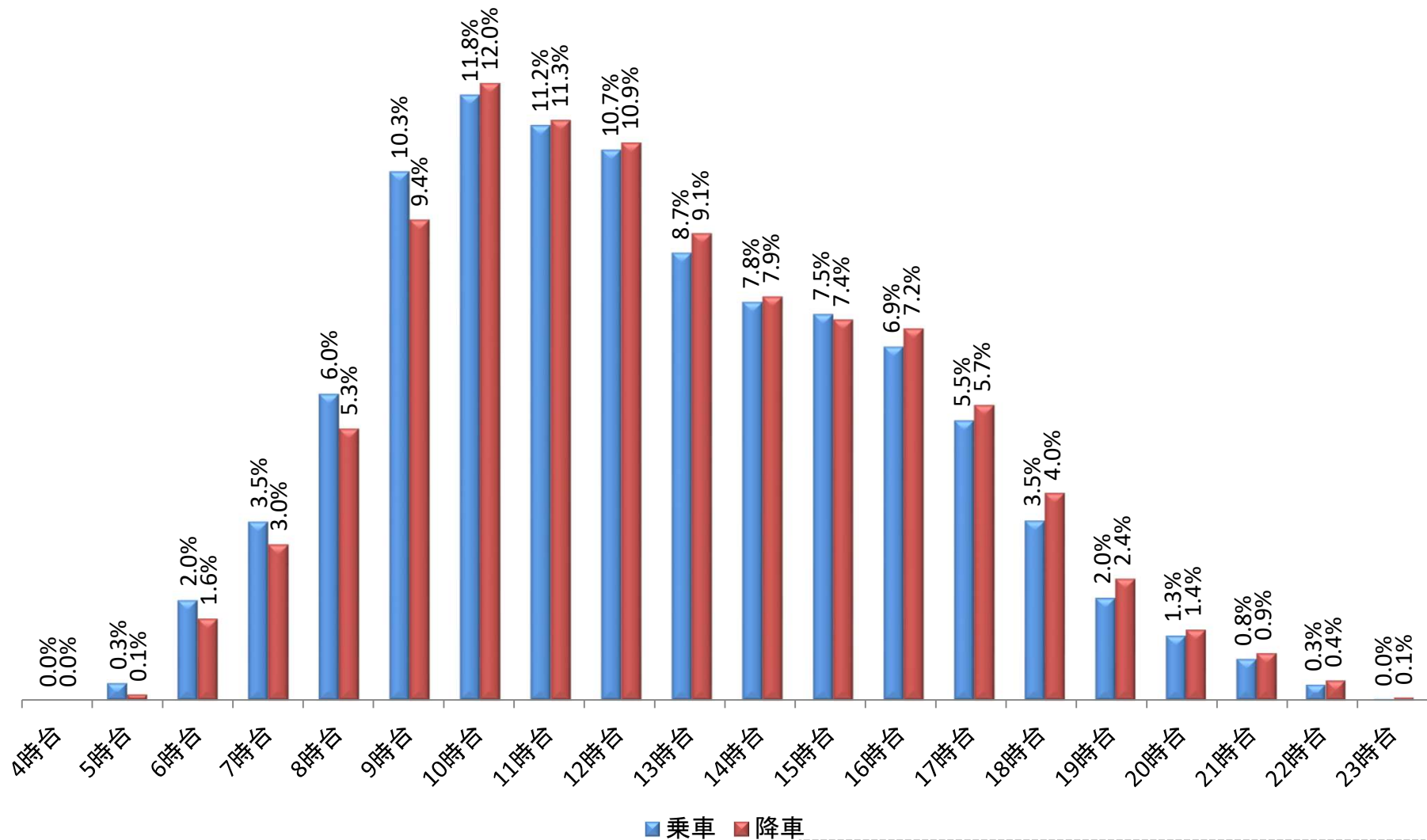


利用日	平日	土日祝	全体
1日平均利用回数(回)	14,838	9,009	12,938

・土日祝の1日の平均利用回数は、平日の1日の平均利用回数の約60.7%

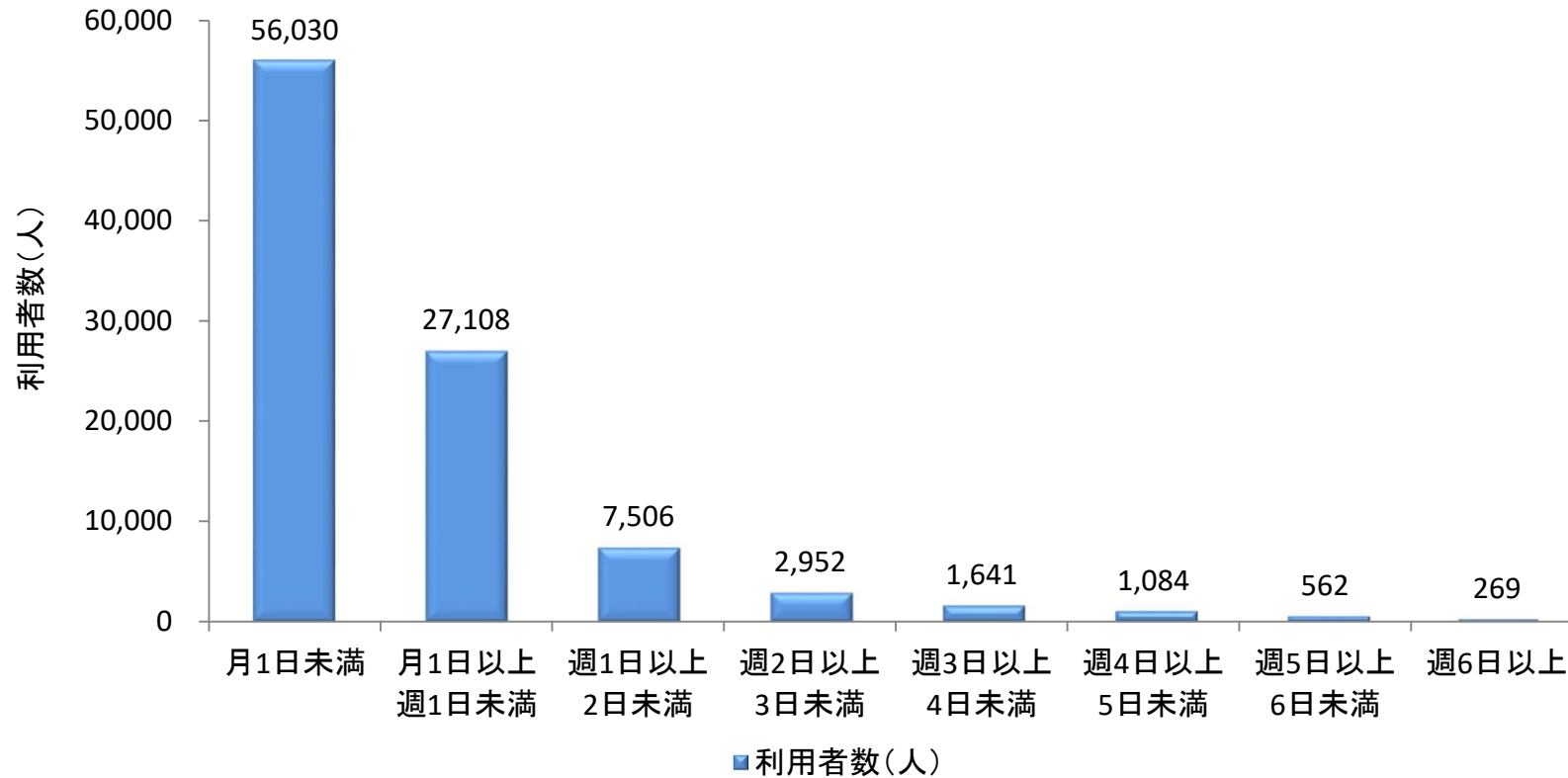
・令和4年4月1日～令和5年3月31日までの実績

おでかけ応援バス 時間帯別利用状況



・令和4年4月1日～令和5年3月31日までの実績
・0時台の記録はタッチミス等の場合を含むため除外して集計

おでかけ応援バス 利用日数別利用状況



利用日数	1-11日 (月1日未満相当)	12-31日 (月1日以上 週1日未満相当)	52-103日 (週1日以上 2日未満相当)	104-155日 (週2日以上 3日未満相当)	156-207日 (週3日以上 4日未満相当)	208-259日 (週4日以上 5日未満相当)	260-311日 (週5日以上 6日未満相当)	312-365日 (週6日以上相当)	全体
利用者数(人)	56,030	27,108	7,506	2,952	1,641	1,084	562	269	97,152
割合(%)	57.67%	27.90%	7.73%	3.04%	1.69%	1.12%	0.58%	0.28%	100%

・令和4年4月1日～令和5年3月31日までの実績
 ・利用可能な期間が短い人も、上記期間の実利用回数を集計

おでかけ応援バス 停留所別乗降回数（上位10位停留所）

【南海バス】

順位	乗車停留所	利用回数(回)
1	泉ヶ丘駅	730,004
2	堺東駅前	407,653
3	榎・美木多駅	209,094
4	光明池駅	169,535
5	堺駅前	119,478
6	深井駅	91,966
7	北野田駅前	91,091
8	津久野駅前	83,611
9	三国ヶ丘駅前	64,767
10	中もず駅前	62,051

順位	降車停留所	利用回数(回)
1	泉ヶ丘駅	675,497
2	堺東駅前	394,684
3	榎・美木多駅	197,267
4	堺駅前	142,079
5	光明池駅	136,718
6	深井駅	87,433
7	北野田駅前	80,983
8	津久野駅前	76,501
9	中もず駅前	66,268
10	一条通	61,760

- ・堺東駅前の利用回数には、堺市役所前、堺東駅北口の利用回数を含む。
- ・堺駅前の利用回数には、堺駅西口、堺駅南口の利用回数を含む。
- ・堺東駅前の降車回数には、堺東駅前方面行の堺シャトルバスの全利用回数を含む。
- ・堺駅前の降車回数には、堺駅前方面行の堺シャトルバスの全利用回数を含む。

【近鉄バス】

順位	乗車停留所	利用回数(回)
1	北野田駅前	35,228
2	河内松原駅前	30,520
3	さつき野東	7,611
4	さつき野公園前	7,595
5	さつき野西	7,114
6	高松	5,651
7	大保	5,179
8	平尾	5,101
9	喜志駅前	5,049
10	さつき野センター前	4,267

順位	降車停留所	利用回数(回)
1	北野田駅前	34,217
2	河内松原駅前	26,209
3	さつき野西	7,654
4	さつき野東	7,648
5	さつき野公園前	7,525
6	高松	5,830
7	平尾	5,385
8	さつき野センター前	5,181
9	喜志駅前	5,001
10	大保	4,781

・令和4年4月1日～令和5年3月31日までの実績