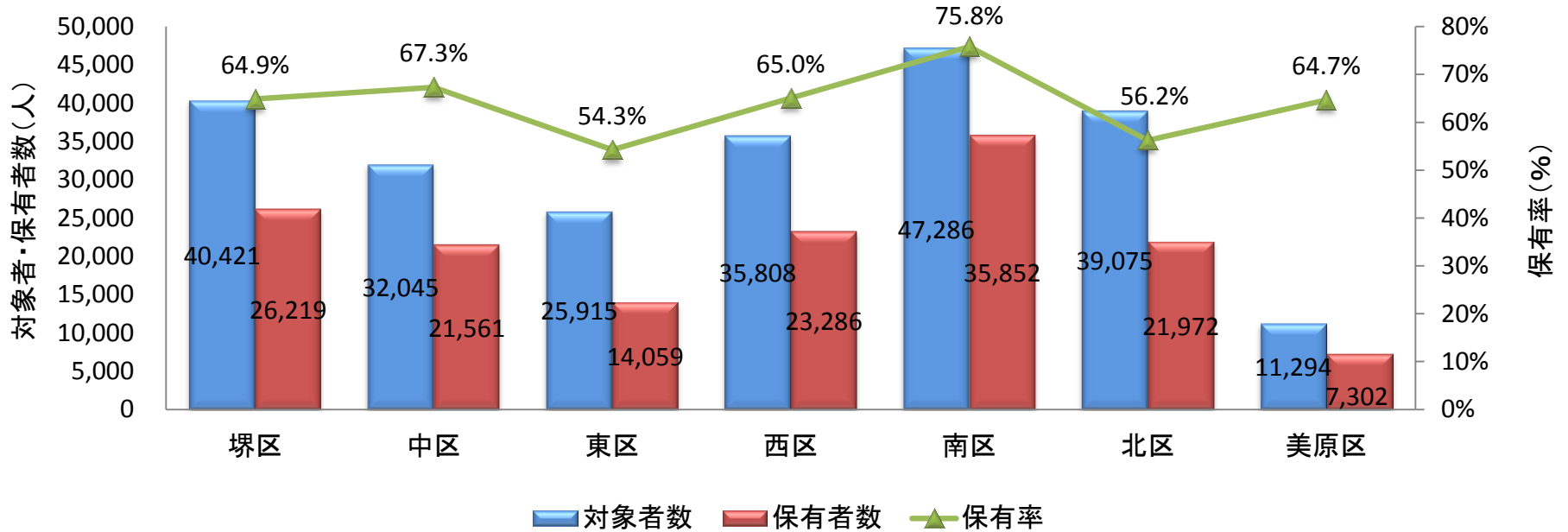


# おでかけ応援カード保有状況

## □市全体の保有状況

対象者: 231,844人

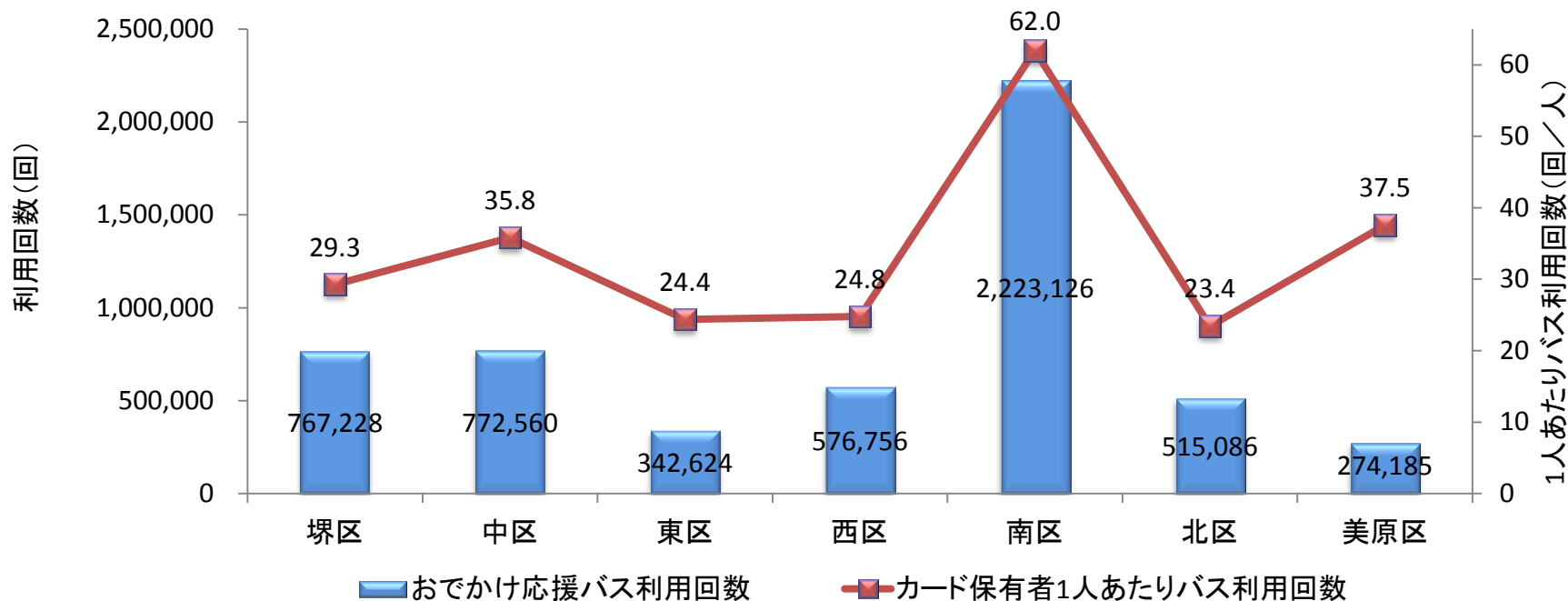
保有者: 150,251人 (カード保有率: 64.8%)



区	堺区	中区	東区	西区	南区	北区	美原区	市全体
対象者数	40,421	32,045	25,915	35,808	47,286	39,075	11,294	231,844
保有者数	26,219	21,561	14,059	23,286	35,852	21,972	7,302	150,251
保有率	64.9%	67.3%	54.3%	65.0%	75.8%	56.2%	64.7%	64.8%

・カードの対象者数、保有者数は平成30年4月末時点

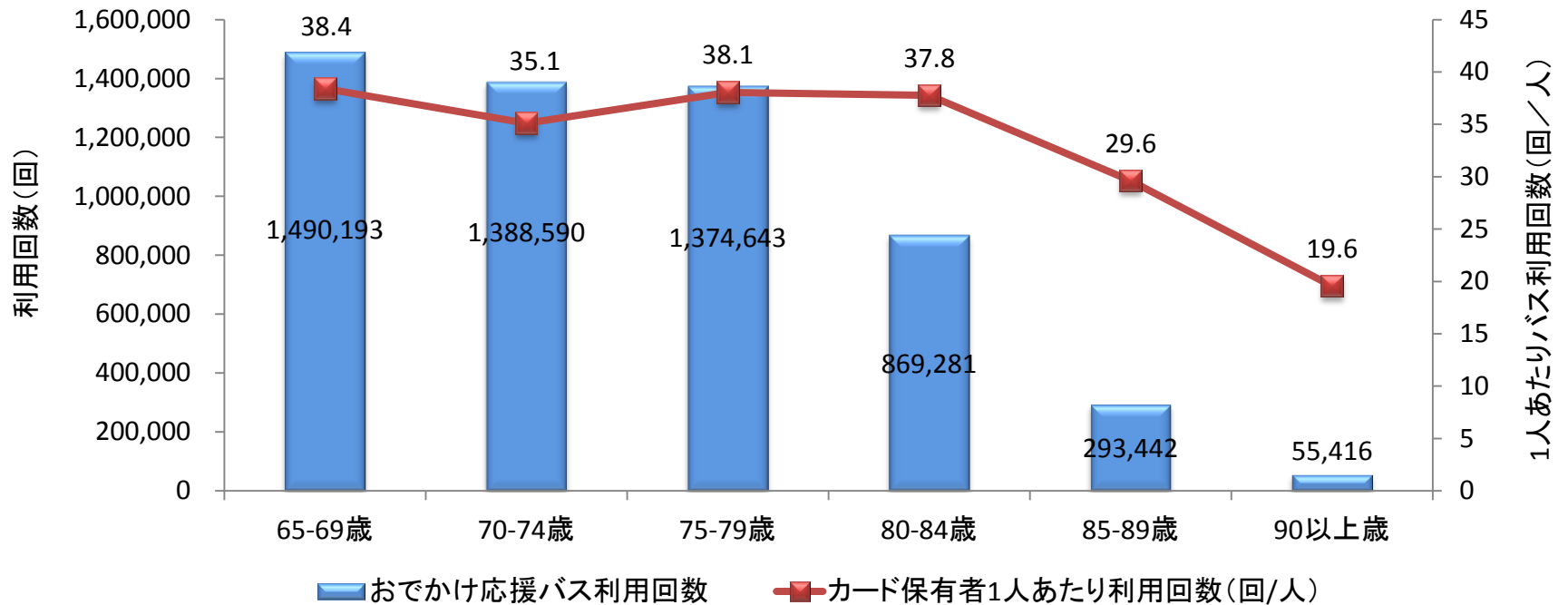
# おでかけ応援バス 区別利用状況



区		堺区	中区	東区	西区	南区	北区	美原区	市全体
おでかけ応援バス 利用回数	回数(回)	767,228	772,560	342,624	576,756	2,223,126	515,086	274,185	5,471,565
	割合(%)	14.0%	14.1%	6.3%	10.5%	40.6%	9.4%	5.0%	100%
おでかけ応援カード保有者数(人)		26,219	21,561	14,059	23,286	35,852	21,972	7,302	150,251
カード保有者1人あたりバス利用回数(回/人)		29.3	35.8	24.4	24.8	62.0	23.4	37.5	36.4

- ・平成29年4月1日～平成30年3月31日までの実績
- ・利用者の属性は利用月末時点
- ・カード保有者1人あたりバス利用回数は、平成30年4月末時点のおでかけ応援カード保有者数をもとに算出

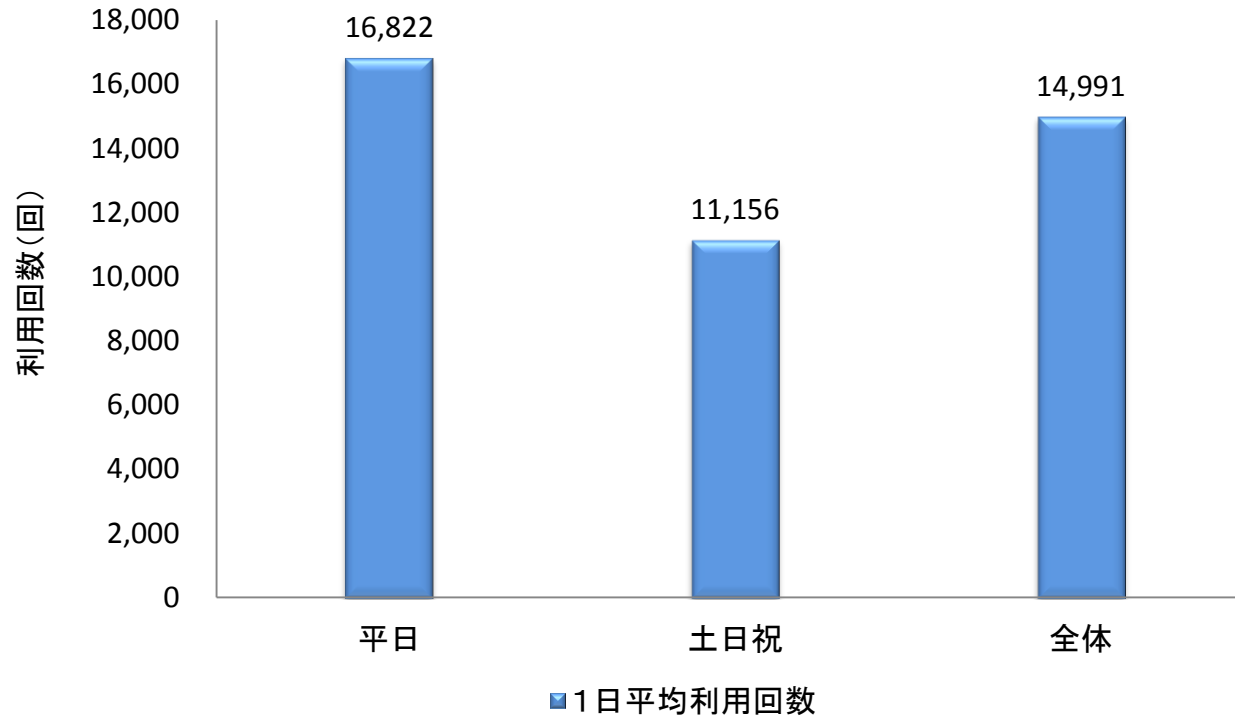
# おでかけ応援バス 年齢別利用状況



年齢		65-69歳	70-74歳	75-79歳	80-84歳	85-89歳	90以上歳	総計
おでかけ応援バス 利用回数	回数(回)	1,490,193	1,388,590	1,374,643	869,281	293,442	55,416	5,471,565
	割合(%)	27.2%	25.4%	25.1%	15.9%	5.4%	1.0%	100%
おでかけ応援カード保有者数(人)		38,805	39,561	36,125	23,018	9,910	2,832	150,251
カード保有者1人あたりバス利用回数(回/人)		38.4	35.1	38.1	37.8	29.6	19.6	36.4

- ・平成29年4月1日～平成30年3月31日までの実績
- ・利用者の属性は利用月末時点
- ・カード保有者1人あたりバス利用回数は、平成30年4月末時点のおでかけ応援カード保有者数をもとに算出

## おでかけ応援バス 平日・休日別利用状況

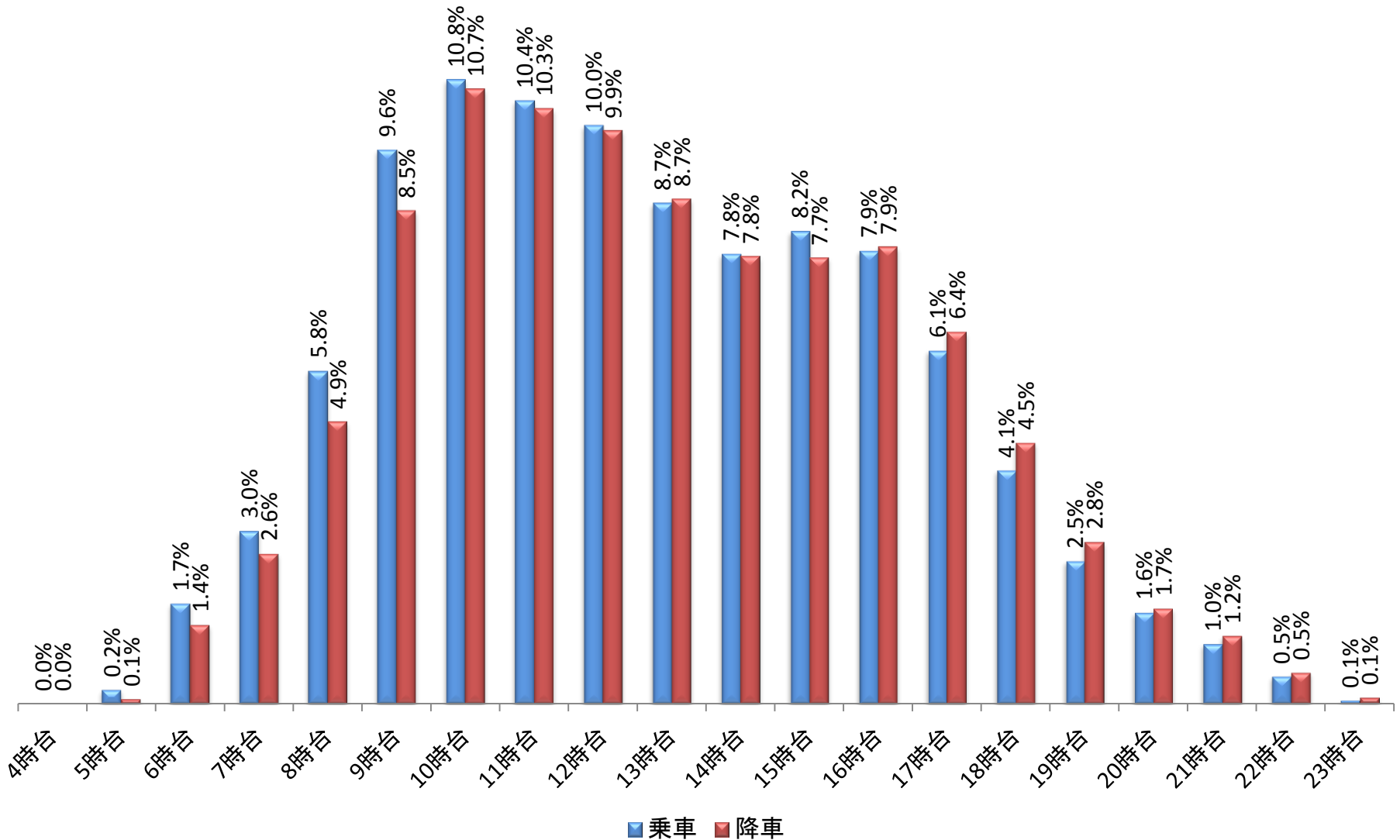


利用日	平日	土日祝	全体
1日平均利用回数(回)	16,822	11,156	14,991

・土日祝の1日の平均利用回数は、平日の1日の平均利用回数の約66%

・平成29年4月1日～平成30年3月31日までの実績

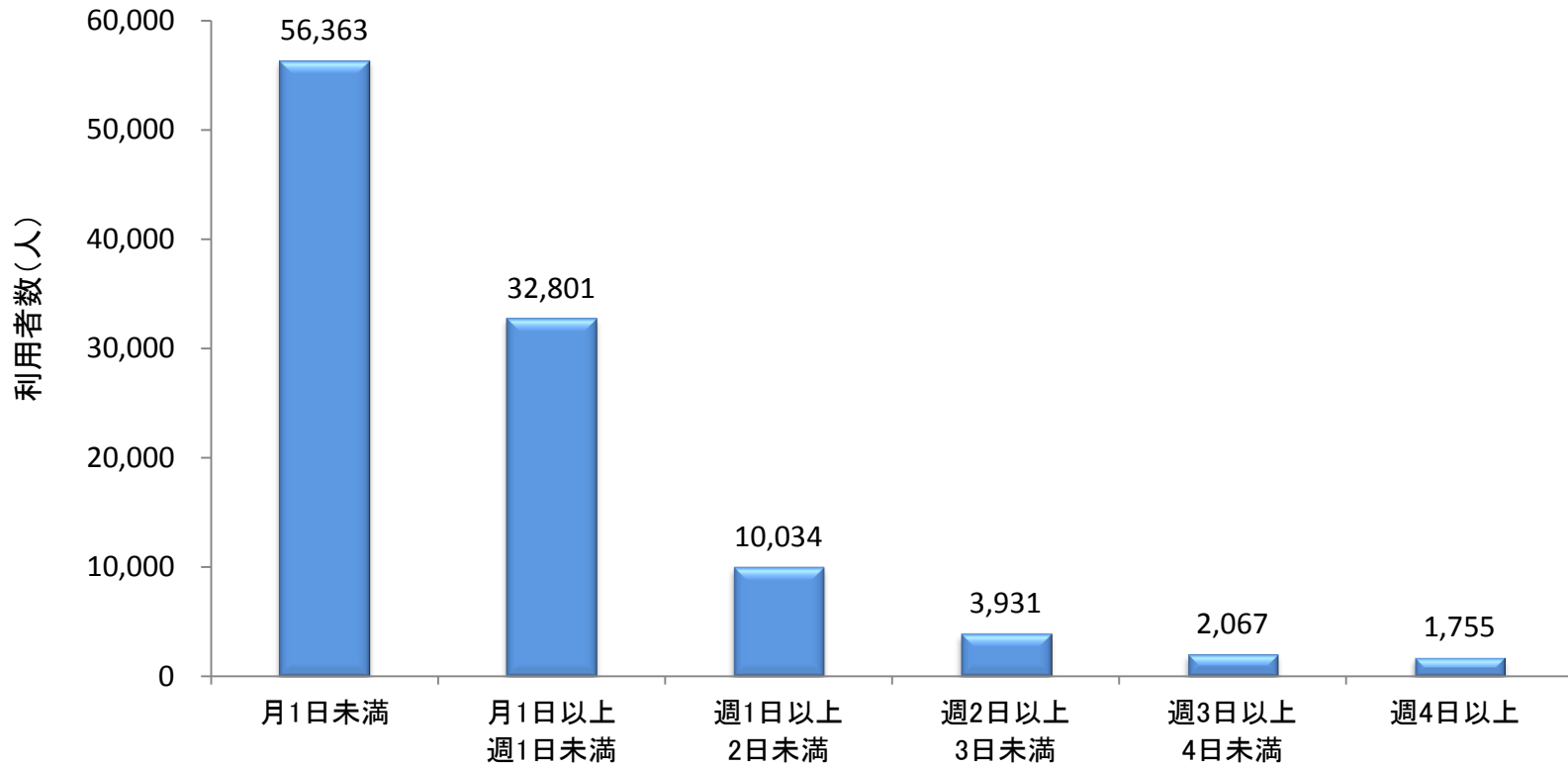
# おでかけ応援バス 時間帯別利用状況



■ 乗車 ■ 降車

・平成29年4月1日～平成30年3月31日までの実績  
・0時台の記録はタッチミス等の場合を含むため除外して集計

# おでかけ応援バス 利用日数別利用状況



利用日数	1-11日 (月1日未満相当)	12-51日 (月1日以上 週1日未満相当)	52-103日 (週1日以上 2日未満相当)	104-155日 (週2日以上 3日未満相当)	156-207日 (週3日以上 4日未満相当)	208日以上 (週4日以上相当)	全体
利用者数(人)	56,363	32,801	10,034	3,931	2,067	1,755	106,951
割合(%)	52.7%	30.7%	9.4%	3.7%	1.9%	1.6%	100%

・平成29年4月1日～平成30年3月31日までの実績  
 ・利用可能な期間が短い人も、上記期間の実利用回数を集計

# おでかけ応援バス 停留所別乗降回数（上位10位停留所）

## 【南海バス】

順位	乗車停留所	利用回数(回)
1	泉ヶ丘駅	854,024
2	堺東駅前	520,287
3	榎・美木多駅	205,323
4	光明池駅	178,720
5	堺駅前	134,178
6	津久野駅前	114,830
7	北野田駅前	110,421
8	深井駅	103,989
9	三国ヶ丘駅前	79,928
10	中もず駅前	77,581

順位	降車停留所	利用回数(回)
1	泉ヶ丘駅	770,087
2	堺東駅前	499,942
3	榎・美木多駅	192,378
4	堺駅前	156,526
5	光明池駅	141,271
6	津久野駅前	106,387
7	深井駅	97,596
8	北野田駅前	96,087
9	中もず駅前	83,261
10	三国ヶ丘駅前	74,943

- ・堺東駅前の利用回数には、堺市役所前、堺東駅北口の利用回数を含む。
- ・堺駅前の利用回数には、堺駅西口、堺駅南口の利用回数を含む。
- ・堺東駅前の降車回数には、堺東駅前方面行の堺シャトルバスの全利用回数を含む。
- ・堺駅前の降車回数には、堺駅前方面行の堺シャトルバスの全利用回数を含む。

## 【近鉄バス】

順位	乗車停留所	利用回数(回)
1	河内松原駅前	41,099
2	北野田駅前	36,972
3	さつき野東	8,923
4	さつき野公園前	8,847
5	さつき野西	7,975
6	大保	6,042
7	喜志駅前	4,941
8	平尾	4,805
9	高松	4,703
10	さつき野センター前	4,373

順位	降車停留所	利用回数(回)
1	北野田駅前	35,272
2	河内松原駅前	34,762
3	さつき野公園前	9,825
4	さつき野西	9,187
5	さつき野東	8,811
6	大保	6,073
7	高松	5,483
8	さつき野センター前	5,163
9	喜志駅前	5,062
10	平尾	4,991

・平成29年4月1日～平成30年3月31日までの実績