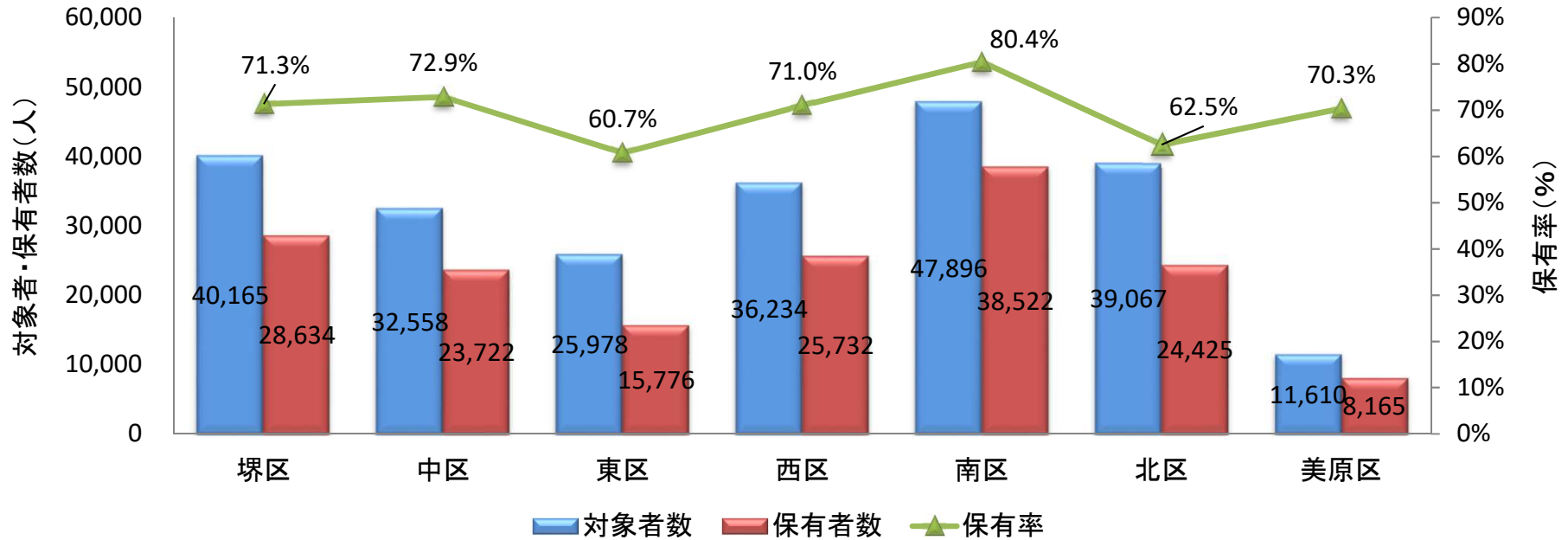


# おでかけ応援カード保有状況

## 口市全体の保有状況

対象者: 233, 508人

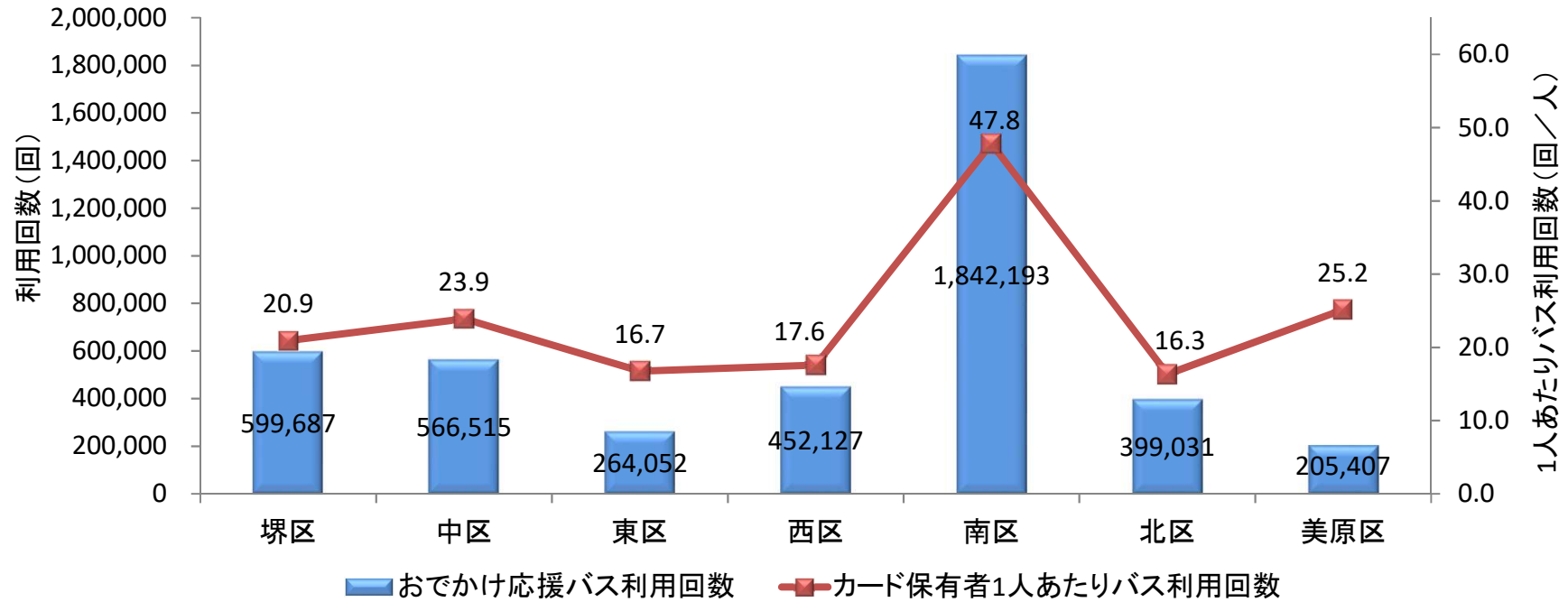
保有者: 164, 976人 (カード保有率: 約70. 7%)



区	堺区	中区	東区	西区	南区	北区	美原区	市全体
対象者数	40,165	32,558	25,978	36,234	47,896	39,067	11,610	233,508
保有者数	28,634	23,722	15,776	25,732	38,522	24,425	8,165	164,976
保有率	71.3%	72.9%	60.7%	71.0%	80.4%	62.5%	70.3%	70.7%

・カードの対象者数、保有者数は令和4年3月末時点  
 ・カードの対象者数は、堺市統計資料より

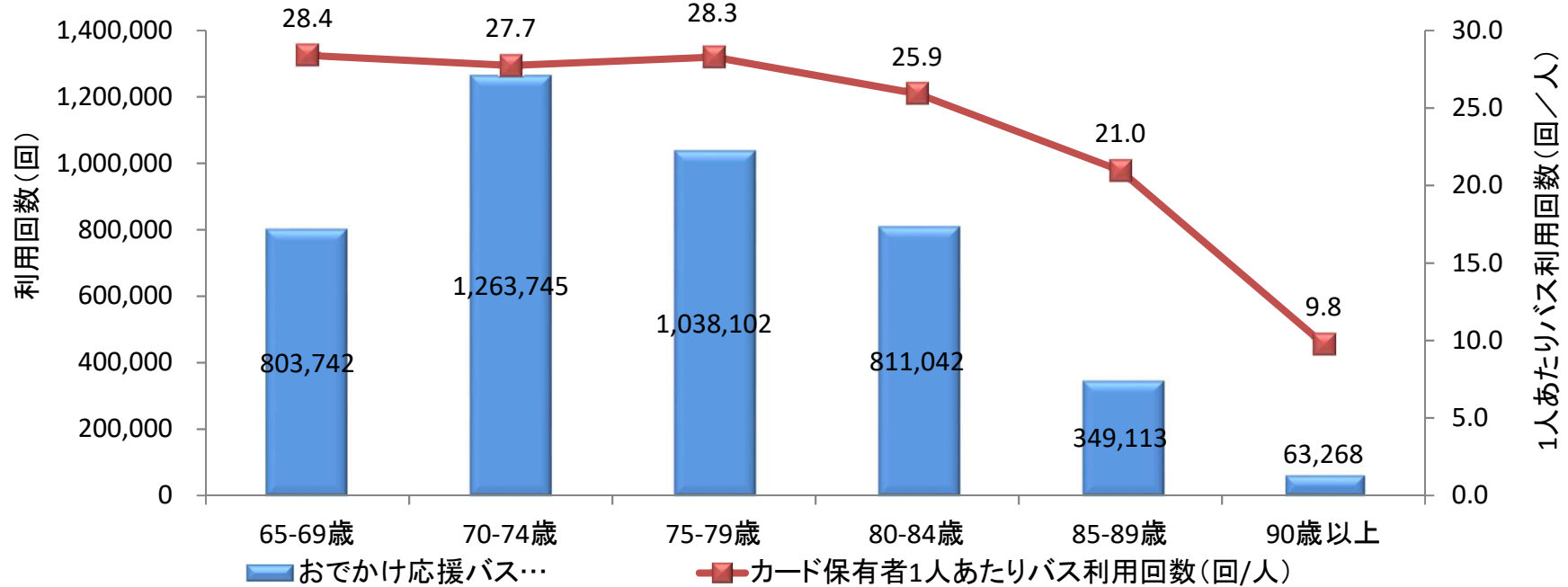
## おでかけ応援バス 区別利用状況



区		堺区	中区	東区	西区	南区	北区	美原区	市全体
おでかけ応援バス 利用回数	回数(回)	599,687	566,515	264,052	452,127	1,842,193	399,031	205,407	4,329,012
	割合(%)	13.9%	13.1%	6.1%	10.4%	42.6%	9.2%	4.7%	100%
おでかけ応援カード保有者数(人)		28,634	23,722	15,776	25,732	38,522	24,425	8,165	164,976
カード保有者1あたりバス利用回数(回/人)		20.9	23.9	16.7	17.6	47.8	16.3	25.2	26.2

- ・令和3年4月1日～令和4年3月31日までの実績
- ・利用者の属性は利用月末時点
- ・カード保有者1人あたりバス利用回数は、令和3年3月末時点のおでかけ応援カード保有者数をもとに算出

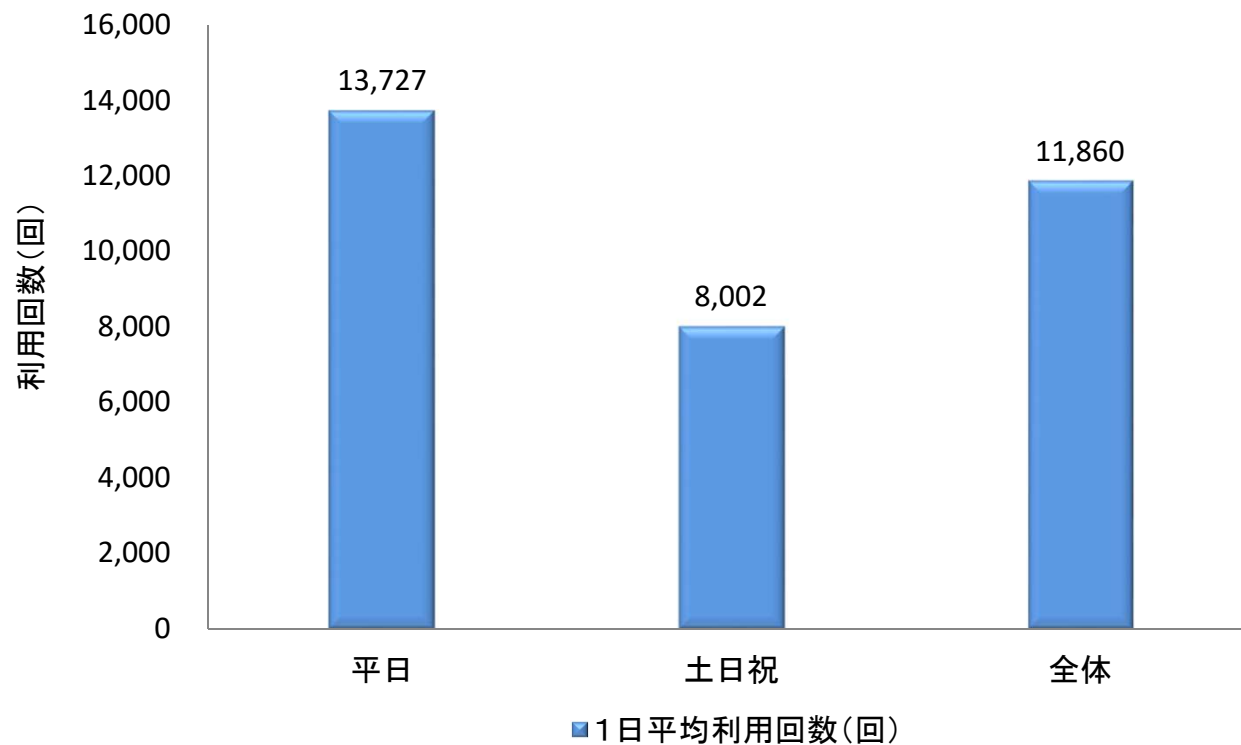
# おでかけ応援バス 年齢別利用状況



年齢		65-69歳	70-74歳	75-79歳	80-84歳	85-89歳	90以上歳	総計
おでかけ応援バス 利用回数	回数(回)	803,742	1,263,745	1,038,102	811,042	349,113	63,268	4,329,012
	割合(%)	18.6%	29.2%	24.0%	18.7%	8.0%	1.5%	100%
おでかけ応援カード保有者数(人)		28,314	45,558	36,699	31,290	16,647	6,468	164,976
カード保有者1人あたりバス利用回数(回/人)		28.4	27.7	28.3	25.9	21.0	9.8	26.2

・令和3年4月1日～令和4年3月31日までの実績  
 ・利用者の属性は利用月末時点  
 ・カード保有者1人あたりバス利用回数は、令和4年3月末時点のおでかけ応援カード保有者数をもとに算出

## おでかけ応援バス 平日・休日別利用状況

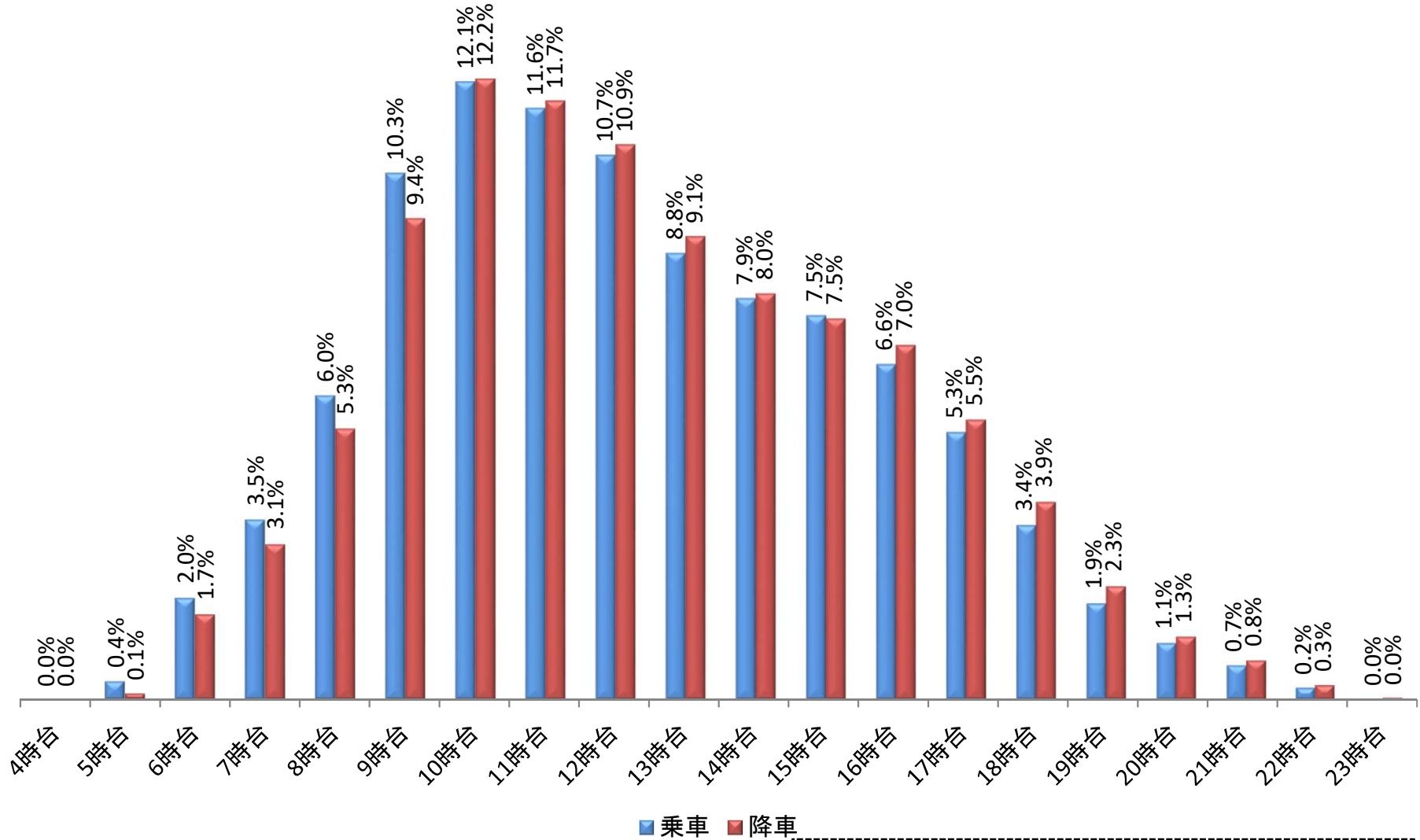


利用日	平日	土日祝	全体
1日平均利用回数(回)	13,727	8,002	11,860

・土日祝の1日の平均利用回数は、平日の1日の平均利用回数の約58.3%

・令和3年4月1日～令和4年3月31日までの実績

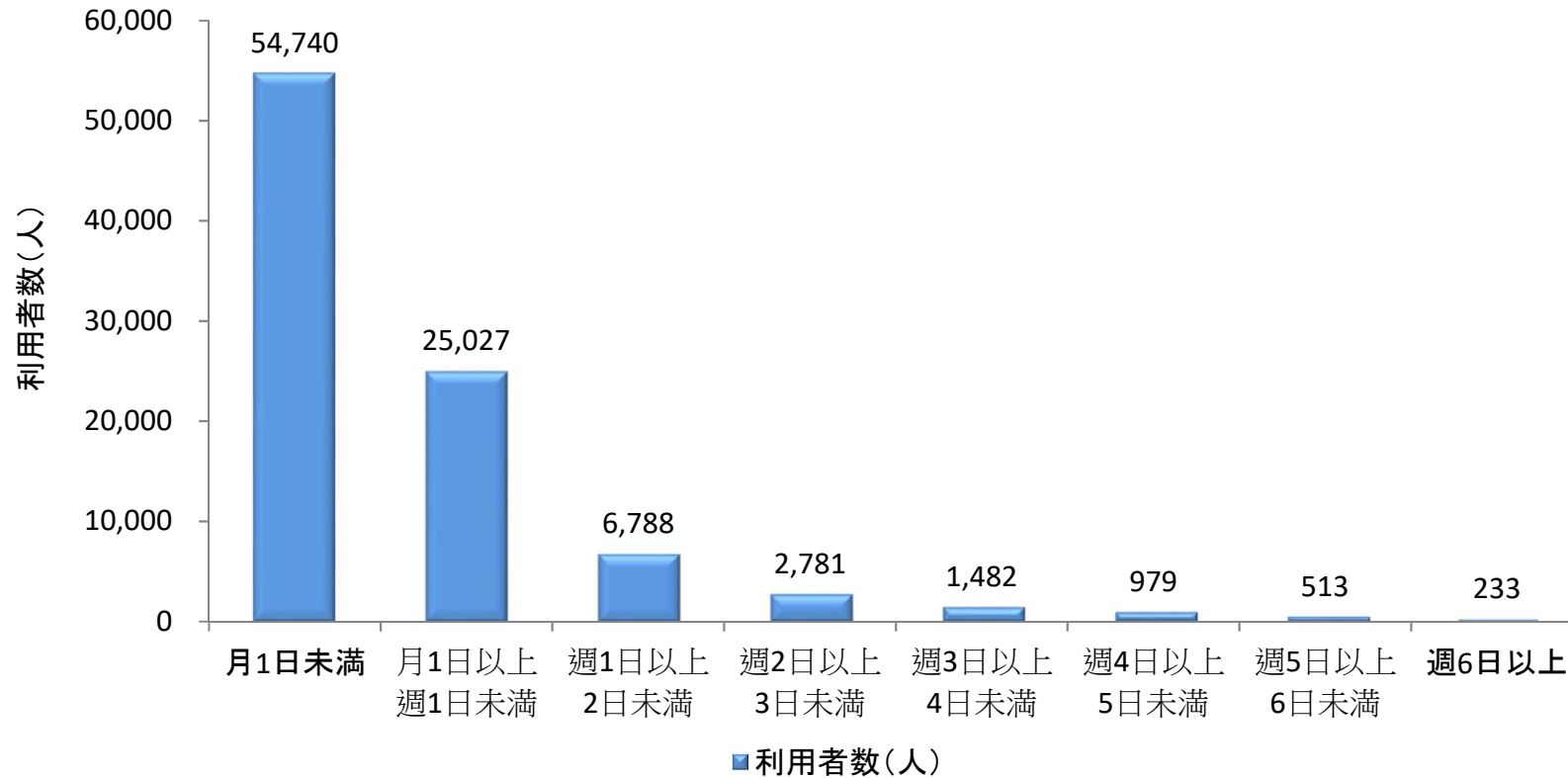
# おでかけ応援バス 時間帯別利用状況



■ 乗車 ■ 降車

・令和3年4月1日～令和4年3月31日までの実績  
・0時台の記録はタッチミス等の場合を含むため除外して集計

## おでかけ応援バス 利用日数別利用状況



利用日数	1-11日 (月1日未満相当)	12-51日 (月1日以上 週1日未満相当)	52-103日 (週1日以上 2日未満相当)	104-155日 (週2日以上 3日未満相当)	156-207日 (週3日以上 4日未満相当)	208-259日 (週4日以上 5日未満相当)	260-311日 (週5日以上 6日未満相当)	312-365日 (週6日以上相当)	全体
利用者数(人)	54,740	25,027	6,788	2,781	1,482	979	513	233	92,543
割合(%)	59.15%	27.04%	7.33%	3.01%	1.60%	1.06%	0.55%	0.25%	100%

・令和3年4月1日～令和4年3月31日までの実績  
 ・利用可能な期間が短い人も、上記期間の実利用回数を集計

# おでかけ応援バス 停留所別乗降回数（上位10位停留所）

## 【南海バス】

順位	乗車停留所	利用回数(回)
1	泉ヶ丘駅	682,009
2	堺東駅前	374,551
3	榎・美木多駅	185,719
4	光明池駅	150,622
5	堺駅前	111,753
6	深井駅	86,619
7	北野田駅前	84,219
8	津久野駅前	79,846
9	三国ヶ丘駅前	58,672
10	中もず駅前	53,899

順位	降車停留所	利用回数(回)
1	泉ヶ丘駅	624,874
2	堺東駅前	359,562
3	榎・美木多駅	172,578
4	堺駅前	130,092
5	光明池駅	120,743
6	深井駅	81,013
7	北野田駅前	76,868
8	津久野駅前	73,870
9	中もず駅前	58,409
10	一条通	56,263

- ・堺東駅前の利用回数には、堺市役所前、堺東駅北口の利用回数を含む。
- ・堺駅前の利用回数には、堺駅西口、堺駅南口の利用回数を含む。
- ・堺東駅前の降車回数には、堺東駅前方面行の堺シャトルバスの全利用回数を含む。
- ・堺駅前の降車回数には、堺駅前方面行の堺シャトルバスの全利用回数を含む。

## 【近鉄バス】

順位	乗車停留所	利用回数(回)
1	北野田駅前	32,022
2	河内松原駅前	27,044
3	さつき野公園前	6,879
4	さつき野東	6,166
5	高松	5,829
6	さつき野西	5,702
7	喜志駅前	4,811
8	大保	4,338
9	平尾	3,904
10	さつき野センター前	3,399

順位	降車停留所	利用回数(回)
1	北野田駅前	30,447
2	河内松原駅前	22,874
3	さつき野東	6,810
4	さつき野公園前	6,514
5	さつき野西	6,177
6	高松	5,952
7	喜志駅前	4,633
8	大保	4,288
9	平尾	4,256
10	さつき野センター前	4,232

・令和3年4月1日～令和4年3月31日までの実績