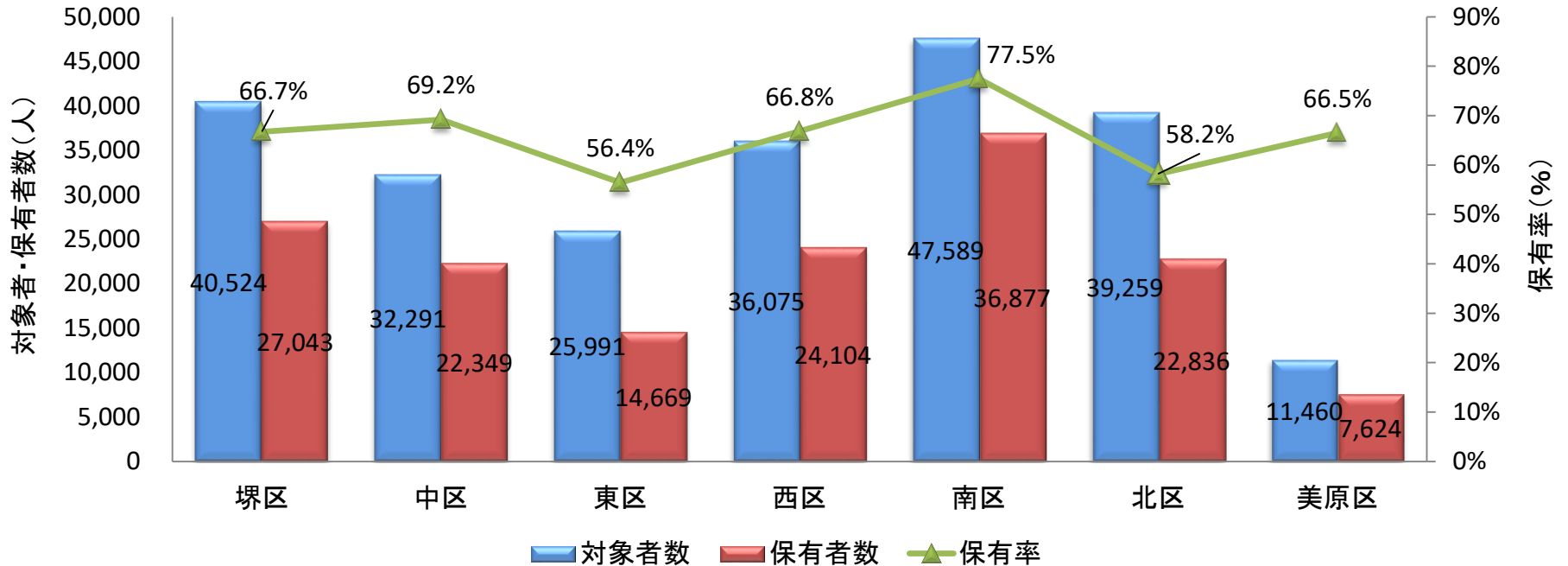


# おでかけ応援カード保有状況

## □市全体の保有状況

対象者: 233,189人

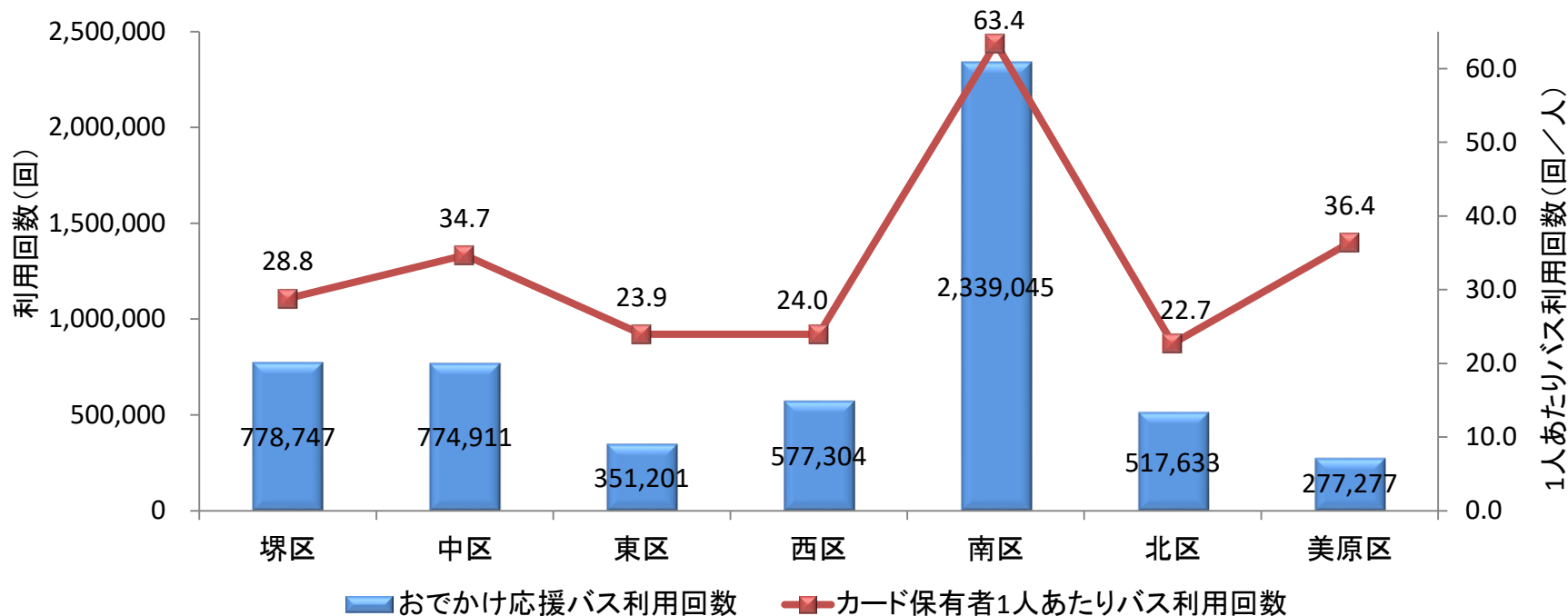
保有者: 155,502人 (カード保有率: 66.7%)



区	堺区	中区	東区	西区	南区	北区	美原区	市全体
対象者数	40,524	32,291	25,991	36,075	47,589	39,259	11,460	233,189
保有者数	27,043	22,349	14,669	24,104	36,877	22,836	7,624	155,502
保有率	66.7%	69.2%	56.4%	66.8%	77.5%	58.2%	66.5%	66.7%

・カードの対象者数、保有者数は平成31年3月末時点

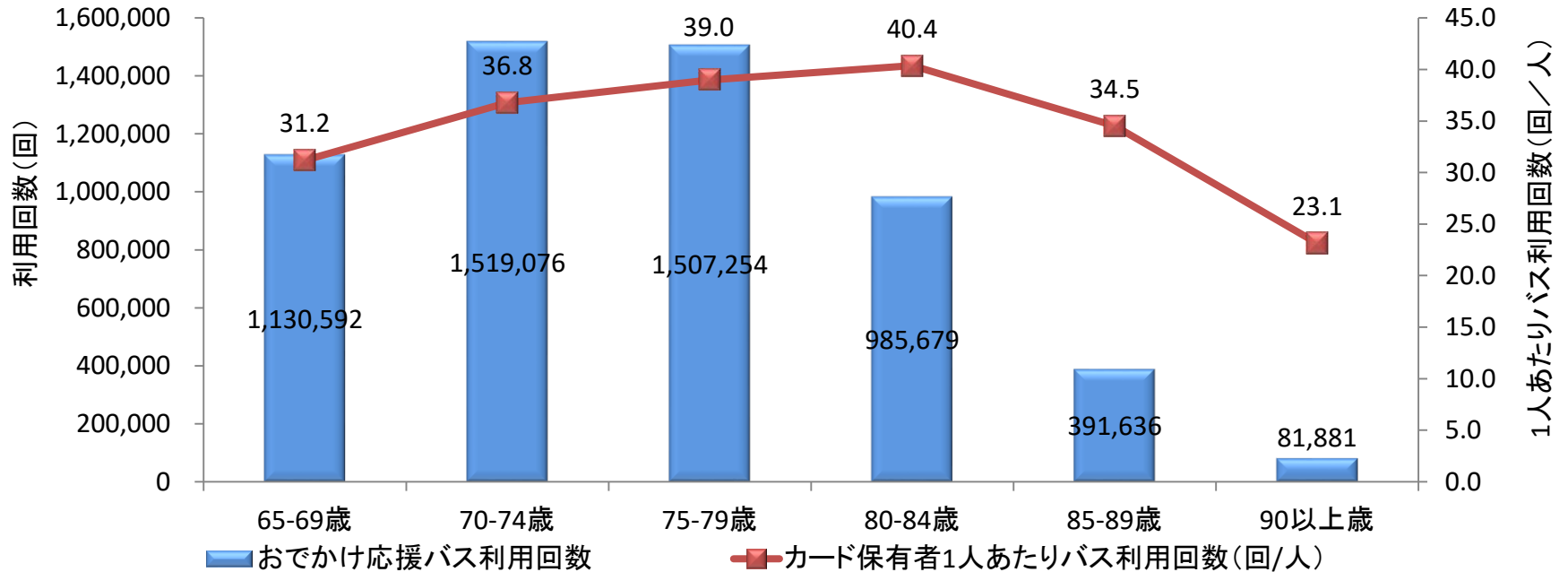
# おでかけ応援バス 区別利用状況



区		堺区	中区	東区	西区	南区	北区	美原区	市全体
おでかけ応援バス 利用回数	回数(回)	778,747	774,911	351,201	577,304	2,339,045	517,633	277,277	5,616,118
	割合(%)	13.9%	13.8%	6.3%	10.3%	41.6%	9.2%	4.9%	100%
おでかけ応援カード保有者数(人)		27,043	22,349	14,669	24,104	36,877	22,836	7,624	155,502
カード保有者1あたりバス利用回数(回/人)		28.8	34.7	23.9	24.0	63.4	22.7	36.4	36.1

・平成30年4月1日～平成31年3月31日までの実績  
 ・利用者の属性は利用月末時点  
 ・カード保有者1人あたりバス利用回数は、平成31年3月末時点のおでかけ応援カード保有者数をもとに算出

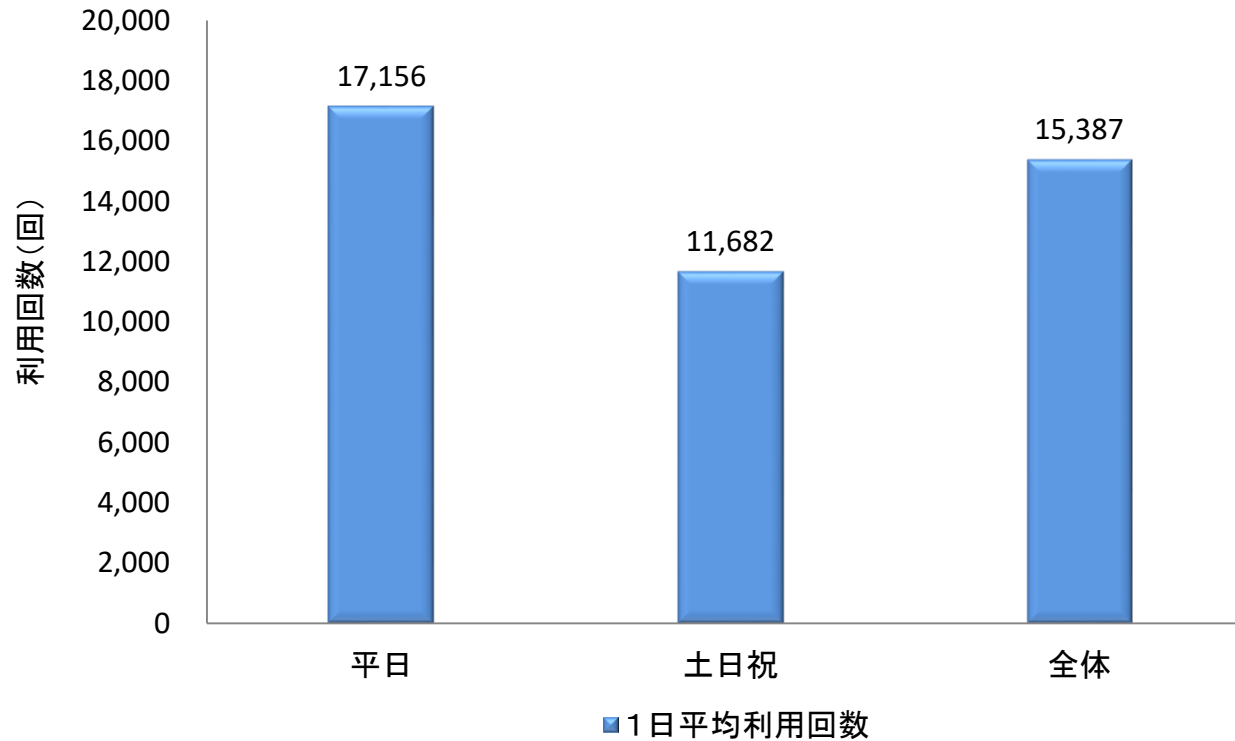
# おでかけ応援バス 年齢別利用状況



年齢		65-69歳	70-74歳	75-79歳	80-84歳	85-89歳	90以上歳	総計
おでかけ応援バス 利用回数	回数(回)	1,130,592	1,519,076	1,507,254	985,679	391,636	81,881	5,616,118
	割合(%)	20.1%	27.0%	26.8%	17.6%	7.0%	1.5%	100%
おでかけ応援カード保有者数(人)		36,238	41,310	38,653	24,421	11,342	3,538	155,502
カード保有者1人あたりバス利用回数(回/人)		31.2	36.8	39.0	40.4	34.5	23.1	36.1

- ・平成30年4月1日～平成31年3月31日までの実績
- ・利用者の属性は利用月末時点
- ・カード保有者1人あたりバス利用回数は、平成31年3月末時点のおでかけ応援カード保有者数をもとに算出

# おでかけ応援バス 平日・休日別利用状況

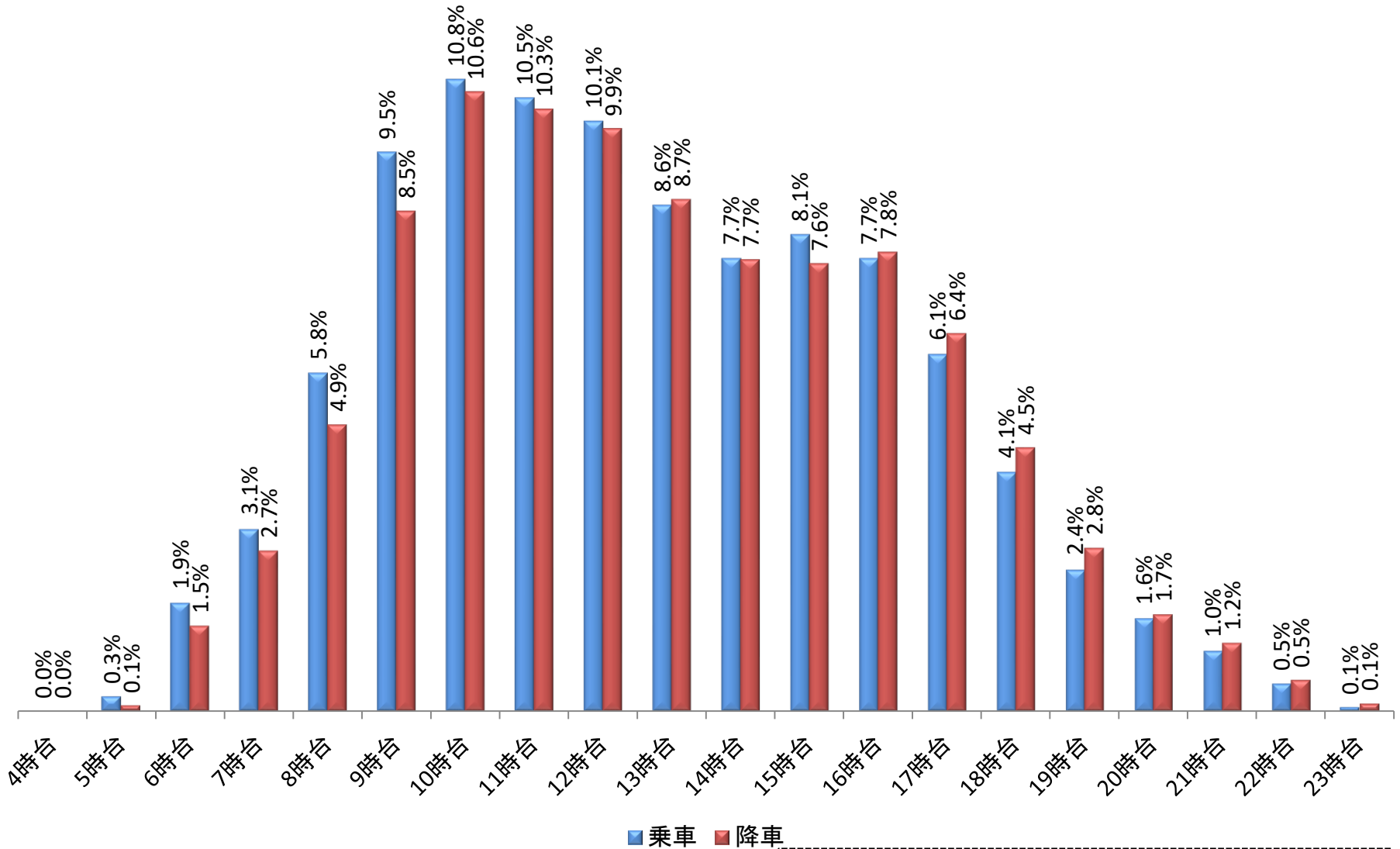


利用日	平日	土日祝	全体
1日平均利用回数(回)	17,156	11,682	15,387

・土日祝の1日の平均利用回数は、平日の1日の平均利用回数の約68%

・平成30年4月1日～平成31年3月31日までの実績

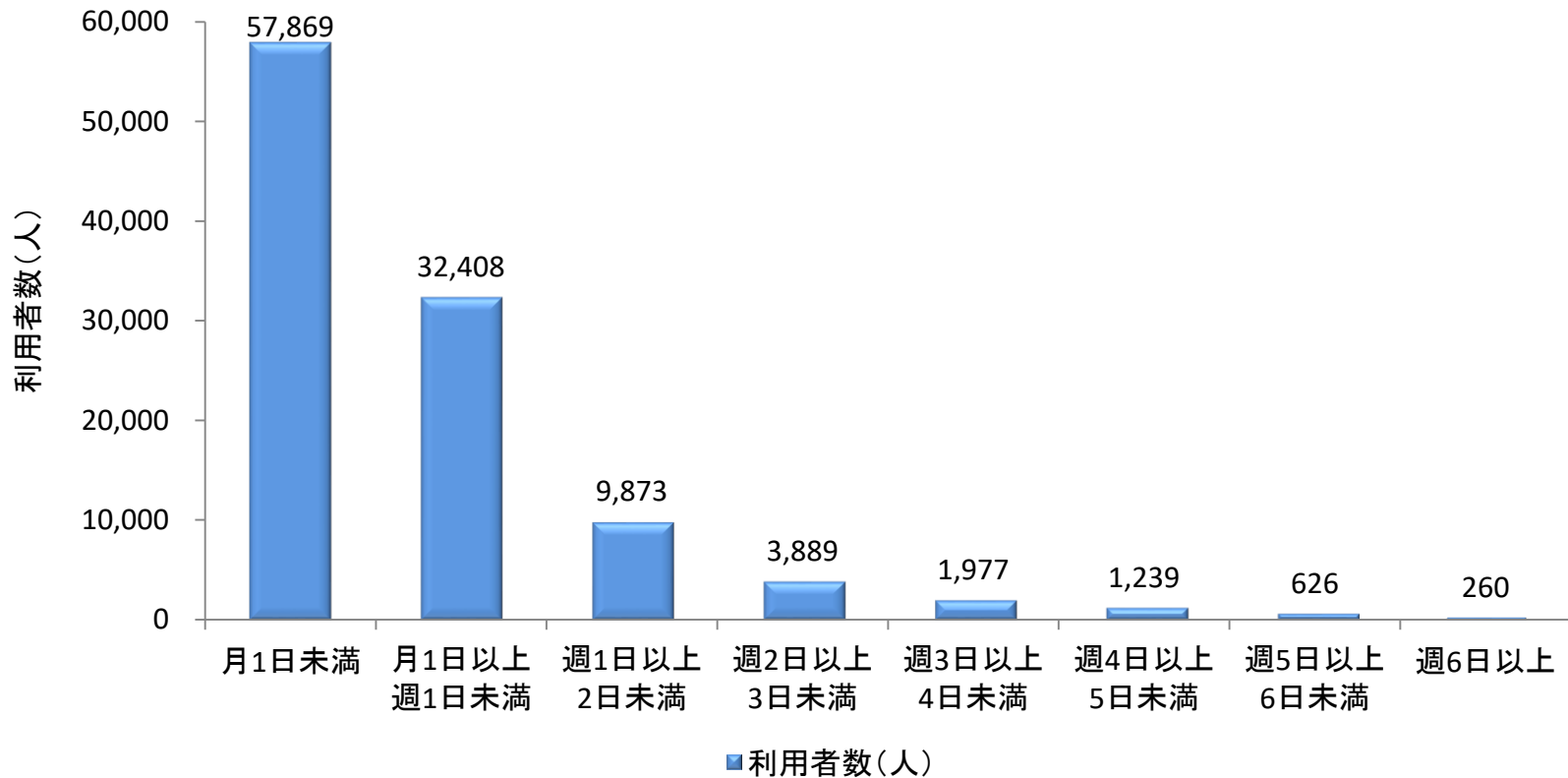
# おでかけ応援バス 時間帯別利用状況



■ 乗車 ■ 降車

・平成30年4月1日～平成31年3月31日までの実績  
・0時台の記録はタッチミス等の場合を含むため除外して集計

# おでかけ応援バス 利用日数別利用状況



利用日数	1-11日 (月1日未満相当)	12-51日 (月1日以上 週1日未満相当)	52-103日 (週1日以上 2日未満相当)	104-155日 (週2日以上 3日未満相当)	156-207日 (週3日以上 4日未満相当)	208-259日 (週4日以上 5日未満相当)	260-311日 (週5日以上 6日未満相当)	312-365日 (週6日以上相当)	全体
利用者数(人)	57,869	32,408	9,873	3,889	1,977	1,239	626	260	108,141
割合(%)	53.5%	30.0%	9.1%	3.6%	1.8%	1.2%	0.6%	0.2%	100%

・平成30年4月1日～平成31年3月31日までの実績  
 ・利用可能な期間が短い人も、上記期間の実利用回数を集計

# おでかけ応援バス 停留所別乗降回数（上位10位停留所）

## 【南海バス】

順位	乗車停留所	利用回数(回)
1	泉ヶ丘駅	897,379
2	堺東駅前	523,151
3	榎・美木多駅	206,330
4	光明池駅	189,343
5	堺駅前	139,286
6	北野田駅前	111,053
7	津久野駅前	109,172
8	深井駅	105,874
9	三国ヶ丘駅前	82,176
10	中もず駅前	77,825

順位	降車停留所	利用回数(回)
1	泉ヶ丘駅	805,162
2	堺東駅前	498,202
3	榎・美木多駅	194,601
4	堺駅前	162,934
5	光明池駅	150,587
6	津久野駅前	101,605
7	深井駅	96,842
8	北野田駅前	95,200
9	中もず駅前	83,461
10	三国ヶ丘駅前	76,147

- ・堺東駅前の利用回数には、堺市役所前、堺東駅北口の利用回数を含む。
- ・堺駅前の利用回数には、堺駅西口、堺駅南口の利用回数を含む。
- ・堺東駅前の降車回数には、堺東駅前方面行の堺シャトルバスの全利用回数を含む。
- ・堺駅前の降車回数には、堺駅前方面行の堺シャトルバスの全利用回数を含む。

## 【近鉄バス】

順位	乗車停留所	利用回数(回)
1	河内松原駅前	42,188
2	北野田駅前	38,973
3	さつき野公園前	9,424
4	さつき野東	8,884
5	さつき野西	7,973
6	大保	7,028
7	喜志駅前	5,982
8	高松	5,150
9	平尾	5,004
10	さつき野センター前	4,338

順位	降車停留所	利用回数(回)
1	北野田駅前	37,137
2	河内松原駅前	35,727
3	さつき野公園前	9,952
4	さつき野東	9,291
5	さつき野西	9,074
6	大保	6,718
7	高松	6,089
8	喜志駅前	5,490
9	さつき野センター前	5,333
10	平尾	4,948

・平成30年4月1日～平成31年3月31日までの実績