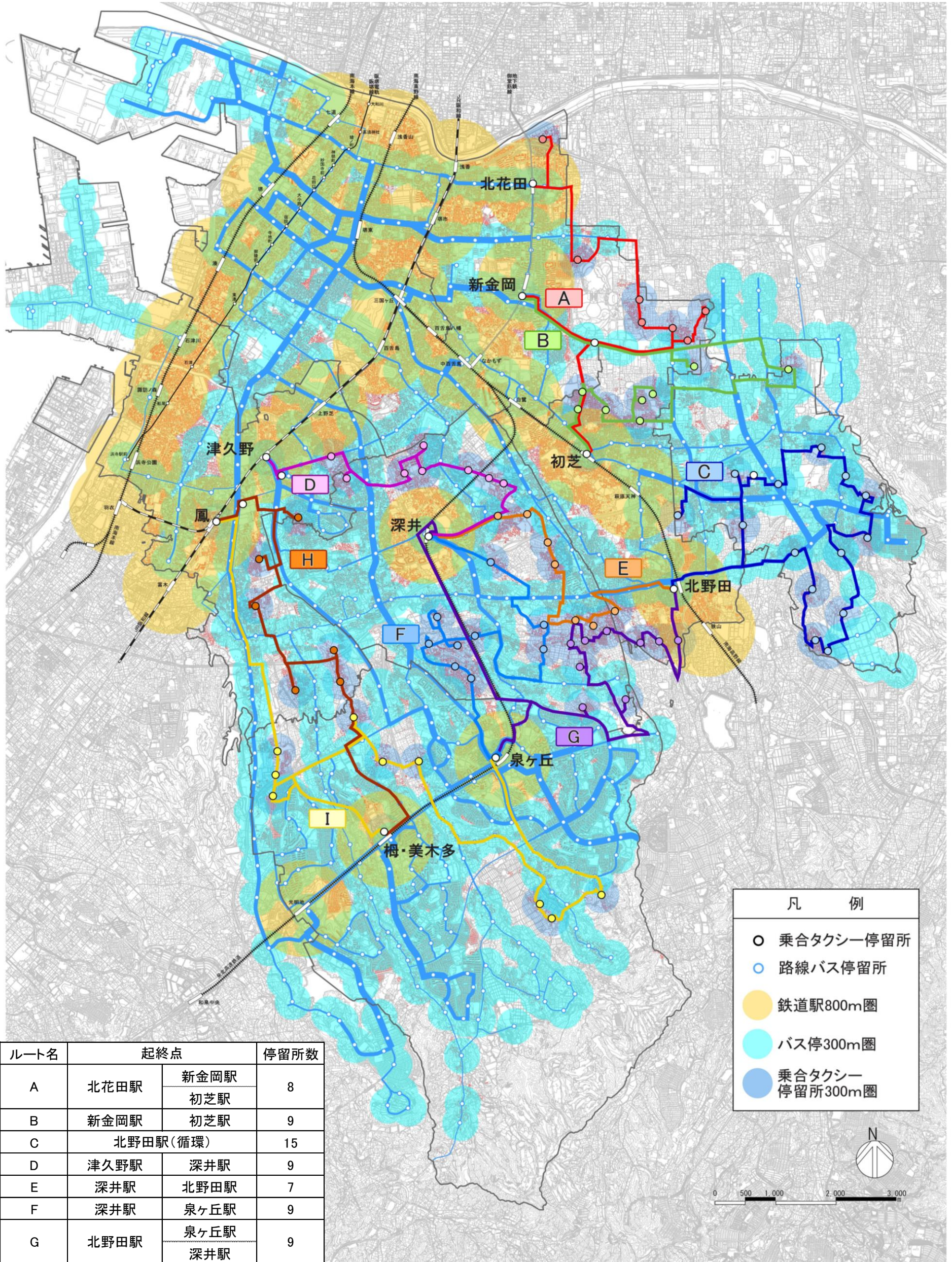


○堺市乗合タクシー 運行ルート(平成30年6月1日以降)



ルート名	起終点		停留所数
A	北花田駅	新金岡駅 初芝駅	8
B	新金岡駅	初芝駅	9
C	北野田駅(循環)		15
D	津久野駅	深井駅	9
E	深井駅	北野田駅	7
F	深井駅	泉ヶ丘駅	9
G	北野田駅	泉ヶ丘駅 深井駅	9
H	鳳駅	柁・美木多駅	7
I	泉ヶ丘駅	柁・美木多駅 鳳駅	9
合計			82