

堺の人口

平成31年4月号

NO. 4 3 4

堺市企画部調査統計担当

Tel 228-7450 (直通)

<http://www.city.sakai.lg.jp/>

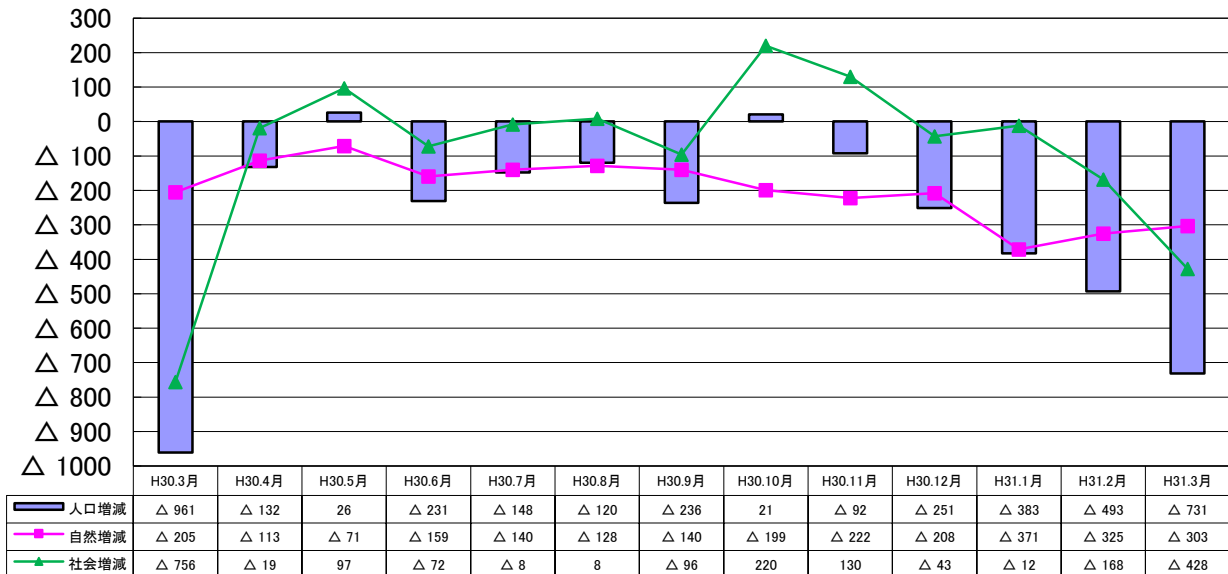
《推計人口》

平成31年4月1日現在の堺市の人口は829,088人
世帯数は357,881世帯。

区 域	人 口			世 帯 数	人口密度 (人/k㎡)	面 積 (km ²)
	総 数	男	女			
全 市	829,088	396,447	432,641	357,881	5,534	149.82
堺 区	147,868	72,926	74,942	71,468	6,252	23.65
中 区	122,795	59,219	63,576	49,673	6,868	17.88
東 区	84,598	40,125	44,473	35,931	8,065	10.49
西 区	135,489	65,016	70,473	56,316	4,734	28.62
南 区	140,802	65,289	75,513	59,562	3,486	40.39
北 区	159,344	75,457	83,887	70,286	10,214	15.60
美原区	38,192	18,415	19,777	14,645	2,893	13.20

(注) 面積は国土地理院の公表による。

人口増減数(直近1年)



◎推計人口

推計人口 = 平成27年国勢調査結果 + 自然増減 (出生 - 死亡) + 社会増減 (転入 - 転出) □
自然増減及び社会増減は住民基本台帳 (外国人住民を含む) の増減による。

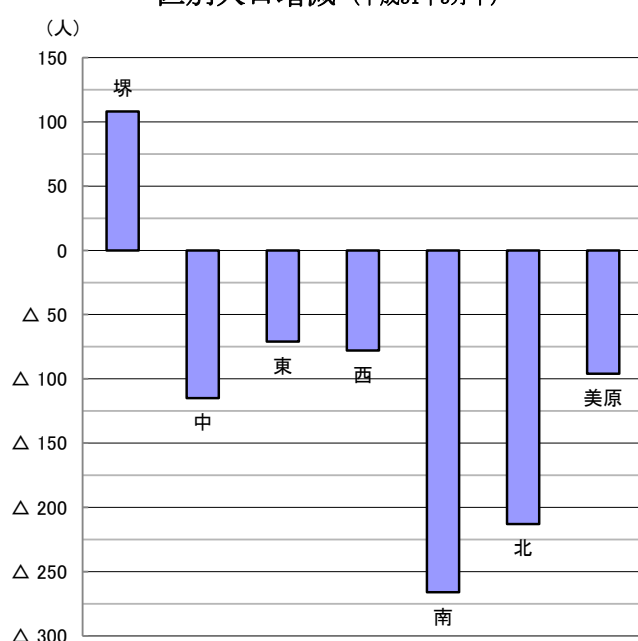
区域別人口増減

平成31年3月中

区 域	人 増	減	口 数	自然動態			社会動態		
				増減数	出生	死亡	増減数	転入	転出
全 市			△ 731	△ 303	439	742	△ 428	5,291	5,719
堺 区			108	△ 66	71	137	174	1,379	1,205
中 区			△ 115	△ 52	79	131	△ 63	652	715
東 区			△ 71	△ 54	43	97	△ 17	480	497
西 区			△ 78	△ 50	77	127	△ 28	826	854
南 区			△ 266	△ 69	43	112	△ 197	572	769
北 区			△ 213	8	110	102	△ 221	1,215	1,436
美 原 区			△ 96	△ 20	16	36	△ 76	167	243

(備考) 住民基本台帳人口(外国人住民を含む)。転入及び転出には職権処理などを含みます。

区別人口増減 (平成31年3月中)



政令市人口比較 (推計人口)

平成31年3月1日現在

都市名	人口
横 浜 市	3,738,419
大 阪 市	2,726,925
名 古 屋 市	2,320,488
札 幌 市	1,965,433
福 岡 市	1,583,101
神 戸 市	1,524,422
川 崎 市	1,517,556
京 都 市	1,465,448
さいたま市	1,303,532
広 島 市	1,199,369
仙 台 市	1,088,673
千 葉 市	977,572
北九州	942,870
堺 市	829,819
新 潟 市	798,840
浜 松 市	793,033
熊 本 市	739,735
相模原市	722,033
岡 山 市	720,958
静 岡 市	693,604

《住民基本台帳人口(外国人住民を含む)》

区 域 別 人 口

平成31年3月末現在

区 域	人 口			世 帯 数
	総 数	男	女	
全 市	836,166	401,722	434,444	391,797
堺 区	146,423	71,770	74,653	76,750
中 区	123,480	60,127	63,353	55,410
東 区	86,390	41,207	45,183	39,289
西 区	138,324	66,816	71,508	63,330
南 区	143,552	67,156	76,396	65,475
北 区	159,265	75,771	83,494	74,701
美 原 区	38,732	18,875	19,857	16,842

堺の人口

平成31年4月1日現在

(推計人口)

人口総数	829,088	人
男	396,447	人
女	432,641	人
世帯数	357,881	世帯
面積	149.82	km ²
人口密度	5,534	人/km ²

企画部調査統計担当