

堺の人口

平成30年8月号

NO. 4 2 6

1-M2-18-0092

堺市企画部調査統計担当

TEL 228-7450 (直通)

<http://www.city.sakai.lg.jp/>

《推計人口》

平成30年8月1日現在の堺市の人口は **831,373人**
世帯数は**356,549世帯**。

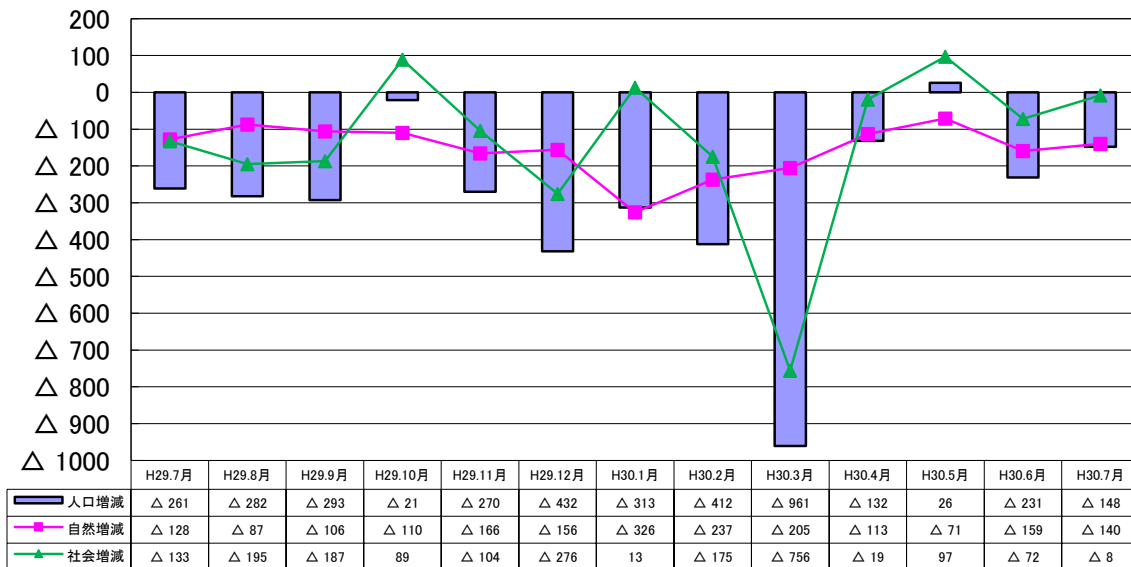
区域別人口

平成30年8月1日現在

区 域	人 口			世 帯 数	人 口 密 度 (人/k㎡)	面 積 (km ²)
	総 数	男	女			
全 市	831,373	397,663	433,710	356,549	5,549	149.82
堺 区	147,898	73,003	74,895	71,015	6,254	23.65
中 区	123,302	59,430	63,872	49,540	6,896	17.88
東 区	84,791	40,229	44,562	35,737	8,083	10.49
西 区	135,934	65,298	70,636	56,122	4,750	28.62
南 区	142,005	65,925	76,080	59,754	3,516	40.39
北 区	159,030	75,291	83,739	69,801	10,194	15.60
美 原 区	38,413	18,487	19,926	14,580	2,910	13.20

(注) 面積は国土地理院の公表による。

人口増減数(直近1年)



◎推計人口

推計人口 = 平成27年国勢調査結果 + 自然増減(出生 - 死亡) + 社会増減(転入 - 転出) □
自然増減及び社会増減は住民基本台帳(外国人住民を含む)の増減による。

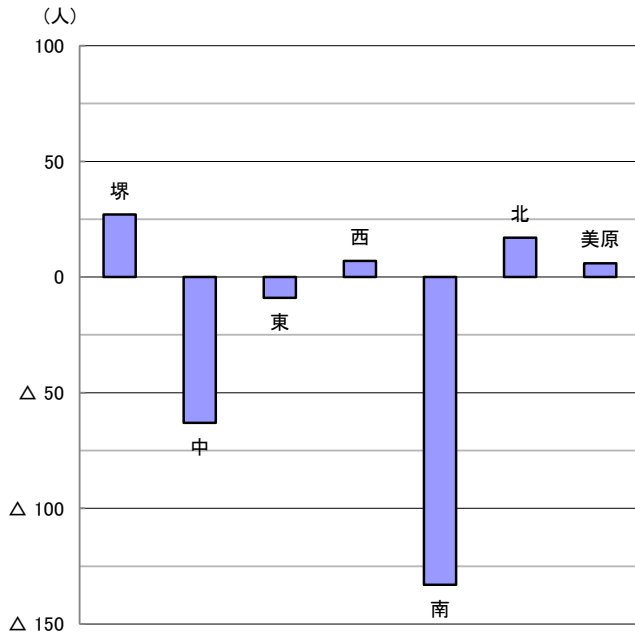
区 域 別 人 口 増 減

平成30年7月中

区 域	人 増 減 口 数	自然動態			社会動態		
		増減数	出生	死亡	増減数	転入	転出
全 市	△ 148	△ 140	548	688	△ 8	2,772	2,780
堺 区	27	△ 40	94	134	67	661	594
中 区	△ 63	△ 24	66	90	△ 39	383	422
東 区	△ 9	△ 24	53	77	15	246	231
西 区	7	△ 8	101	109	15	449	434
南 区	△ 133	△ 65	64	129	△ 68	306	374
北 区	17	25	141	116	△ 8	618	626
美 原 区	6	△ 4	29	33	10	109	99

(備考) 住民基本台帳人口(外国人住民を含む)。転入及び転出には職権処理などを含みます。

区別人口増減 (平成30年7月中)



政令市人口比較 (推計人口)

平成30年7月1日現在

都 市 名	人 口
横 浜 市	3,740,833
大 阪 市	2,723,100
名 古 屋 市	2,319,738
札 幌 市	1,965,784
福 岡 市	1,576,998
神 戸 市	1,529,108
川 崎 市	1,515,607
京 都 市	1,470,544
さいたま市	1,294,129
広 島 市	1,199,109
仙 台 市	1,087,938
千 葉 市	977,485
北九州 市	946,728
堺 市	831,521
新 潟 市	801,249
浜 松 市	793,536
熊 本 市	739,603
相 模 原 市	723,360
岡 山 市	720,994
静 岡 市	696,309

《住民基本台帳人口(外国人住民を含む)》

区 域 別 人 口

平成30年7月末現在

区 域	人 口			世 帯 数
	総 数	男	女	
全 市	838,451	402,938	435,513	390,465
堺 区	146,453	71,847	74,606	76,297
中 区	123,987	60,338	63,649	55,277
東 区	86,583	41,311	45,272	39,095
西 区	138,769	67,098	71,671	63,136
南 区	144,755	67,792	76,963	65,667
北 区	158,951	75,605	83,346	74,216
美 原 区	38,953	18,947	20,006	16,777

堺の人口

平成30年8月1日現在

(推計人口)

人口総数 831,373 人

男 397,663 人

女 433,710 人

世帯数 356,549 世帯

面積 149.82 km²

人口密度 5,549 人/km²

企画部調査統計担当