

堺の人口

平成30年6月号

NO. 4 2 4

1-M2-18-0092

堺市企画部調査統計担当

TEL 228-7450 (直通)

<http://www.city.sakai.lg.jp/>

《推計人口》

平成30年6月1日現在の堺市の人口は **831,752人**
世帯数は**356,128世帯**。

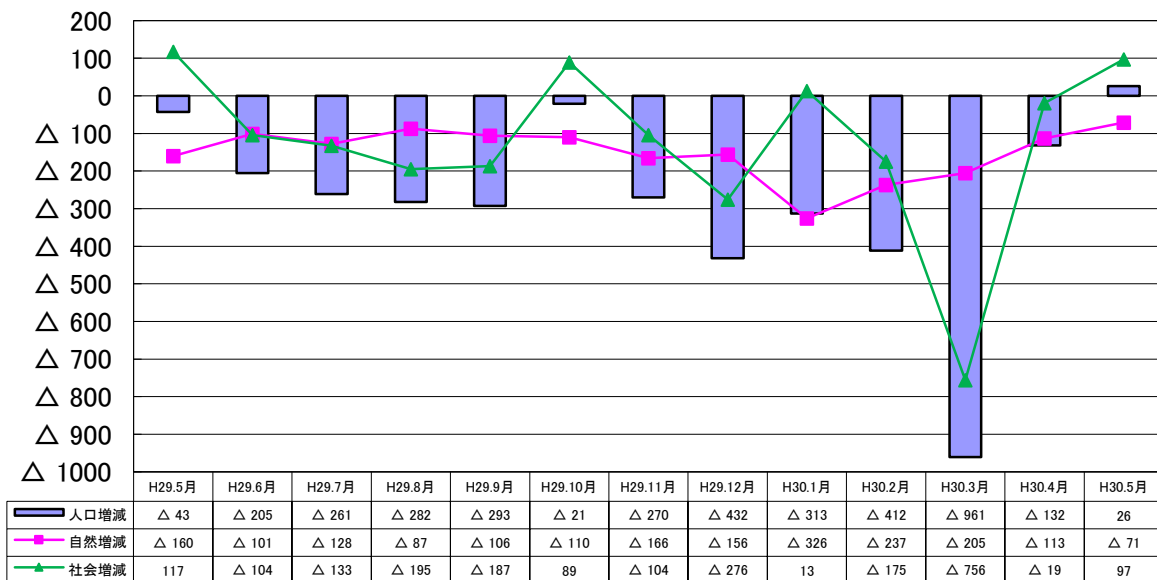
区域別人口

平成30年6月1日現在

区 域	人 口			世 帯 数	人口密度 (人/k㎡)	面 積 (km ²)
	総 数	男	女			
全 市	831,752	397,799	433,953	356,128	5,552	149.82
堺 区	147,915	72,985	74,930	70,888	6,254	23.65
中 区	123,407	59,472	63,935	49,510	6,902	17.88
東 区	84,826	40,216	44,610	35,673	8,086	10.49
西 区	135,901	65,243	70,658	55,982	4,748	28.62
南 区	142,251	66,072	76,179	59,775	3,522	40.39
北 区	159,047	75,320	83,727	69,759	10,195	15.60
美 原 区	38,405	18,491	19,914	14,541	2,909	13.20

(注) 面積は国土地理院の公表による。

人口増減数(直近1年)



◎推計人口

推計人口 = 平成27年国勢調査結果 + 自然増減 (出生 - 死亡) + 社会増減 (転入 - 転出) □
自然増減及び社会増減は住民基本台帳 (外国人住民を含む) の増減による。

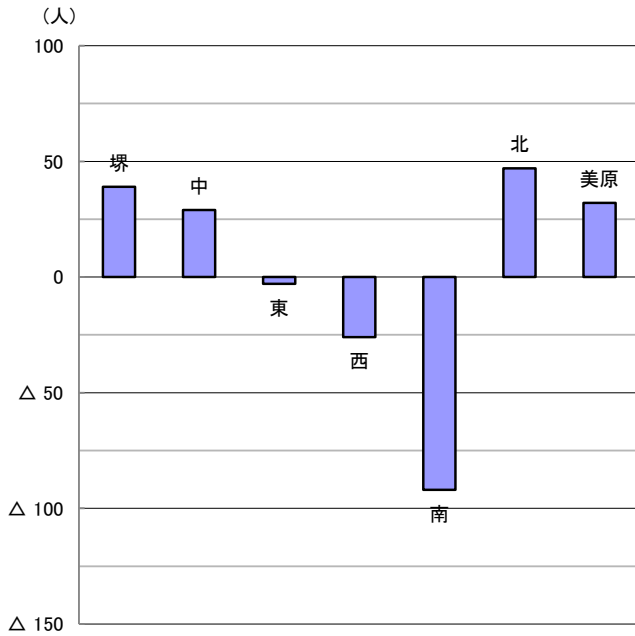
区 域 別 人 口 増 減

平成30年5月中

区 域	人 増 減 口 数	自然動態			社会動態		
		増減数	出生	死亡	増減数	転入	転出
全 市	26	△ 71	615	686	97	2,970	2,873
堺 区	39	△ 52	97	149	91	671	580
中 区	29	18	110	92	11	432	421
東 区	△ 3	△ 27	52	79	24	256	232
西 区	△ 26	△ 5	94	99	△ 21	449	470
南 区	△ 92	△ 27	86	113	△ 65	373	438
北 区	47	22	147	125	25	658	633
美 原 区	32	0	29	29	32	131	99

(備考) 住民基本台帳人口(外国人住民を含む)。転入及び転出には職権処理などを含みます。

区別人口増減 (平成30年5月中)



政令市人口比較 (推計人口)

平成30年5月1日現在

都 市 名	人 口
横 浜 市	3,739,030
大 阪 市	2,721,728
名 古 屋 市	2,318,084
札 幌 市	1,965,343
福 岡 市	1,575,402
神 戸 市	1,530,368
川 崎 市	1,513,757
京 都 市	1,471,237
さいたま市	1,292,319
広 島 市	1,198,701
仙 台 市	1,087,246
千 葉 市	976,743
北九州 市	947,234
堺 市	831,726
新 潟 市	801,806
浜 松 市	793,883
熊 本 市	739,393
相 模 原 市	723,292
岡 山 市	720,937
静 岡 市	696,523

《住民基本台帳人口(外国人住民を含む)》

区 域 別 人 口

平成30年5月末現在

区 域	人 口			世 帯 数
	総 数	男	女	
全 市	838,830	403,074	435,756	390,044
堺 区	146,470	71,829	74,641	76,170
中 区	124,092	60,380	63,712	55,247
東 区	86,618	41,298	45,320	39,031
西 区	138,736	67,043	71,693	62,996
南 区	145,001	67,939	77,062	65,688
北 区	158,968	75,634	83,334	74,174
美 原 区	38,945	18,951	19,994	16,738

堺の人口

平成30年6月1日現在

(推計人口)

人口総数 831,752 人

男 397,799 人

女 433,953 人

世帯数 356,128 世帯

面積 149.82 km²

人口密度 5,552 人/km²

企画部調査統計担当