

堺の人口

平成30年3月号

NO. 4 2 1

1-M2-17-0094

堺市企画部調査統計担当

TEL 228-7450 (直通)

<http://www.city.sakai.lg.jp/>

《推計人口》

平成30年3月1日現在の堺市の人口は **832,819人**
世帯数は**354,810世帯**。

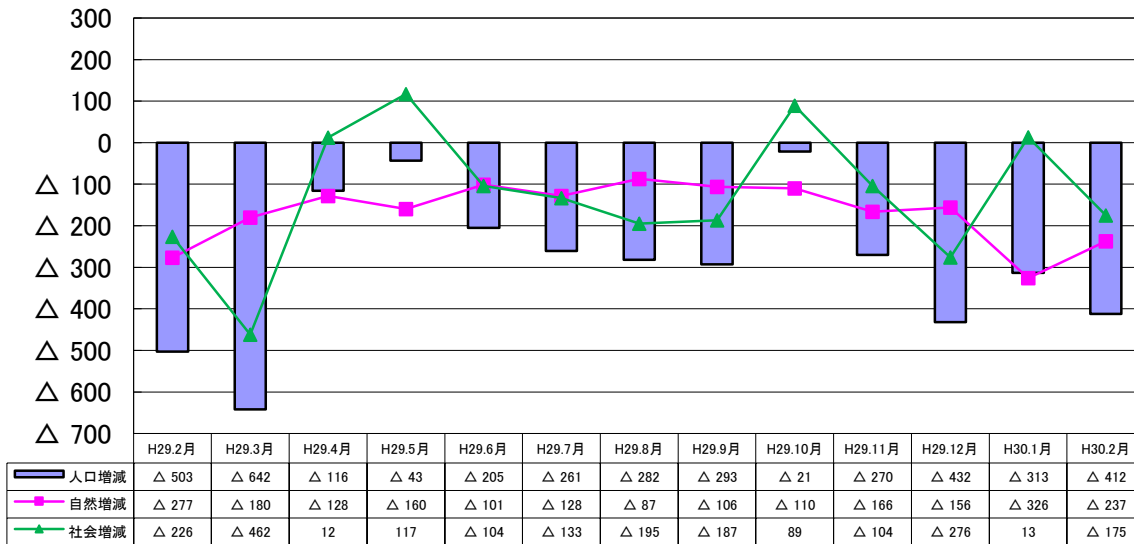
区域別人口

平成30年3月1日現在

区 域	人 口			世 帯 数	人 口 密 度 (人 / k m ²)	面 積 (km ²)
	総 数	男	女			
全 市	832,819	398,508	434,311	354,810	5,559	149.82
堺 区	147,725	72,874	74,851	70,372	6,246	23.65
中 区	123,589	59,627	63,962	49,320	6,912	17.88
東 区	84,968	40,281	44,687	35,496	8,100	10.49
西 区	136,074	65,346	70,728	55,763	4,755	28.62
南 区	142,957	66,425	76,532	59,891	3,539	40.39
北 区	159,021	75,408	83,613	69,484	10,194	15.60
美 原 区	38,485	18,547	19,938	14,484	2,916	13.20

(注) 面積は国土地理院の公表による。

人口増減数(直近1年)



◎推計人口

推計人口 = 平成27年国勢調査結果 + 自然増減 (出生 - 死亡) + 社会増減 (転入 - 転出) □
自然増減及び社会増減は住民基本台帳 (外国人住民を含む) の増減による。

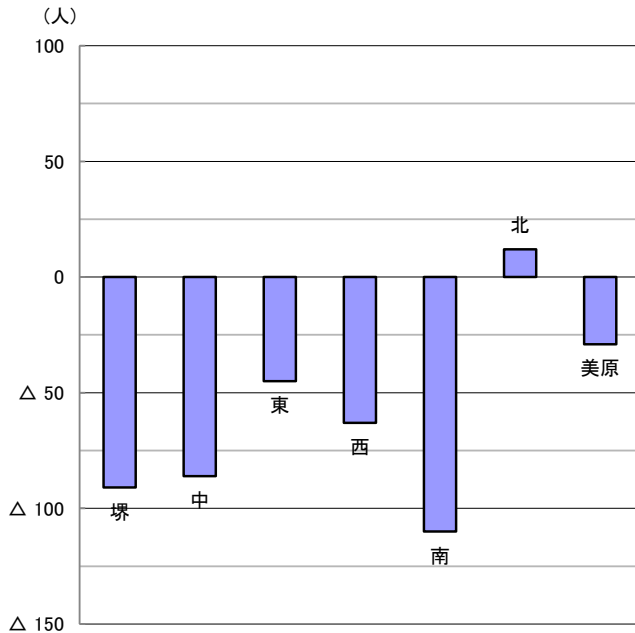
区 域 別 人 口 増 減

平成30年2月中

区 域	人 増 減 口 数	自然動態			社会動態		
		増減数	出生	死亡	増減数	転入	転出
全 市	△ 412	△ 237	509	746	△ 175	2,522	2,697
堺 区	△ 91	△ 82	75	157	△ 9	572	581
中 区	△ 86	△ 14	79	93	△ 72	373	445
東 区	△ 45	△ 34	40	74	△ 11	225	236
西 区	△ 63	△ 47	96	143	△ 16	387	403
南 区	△ 110	△ 55	68	123	△ 55	284	339
北 区	12	4	130	126	8	576	568
美 原 区	△ 29	△ 9	21	30	△ 20	105	125

(備考) 住民基本台帳人口(外国人住民を含む)。転入及び転出には職権処理などを含みます。

区別人口増減 (平成30年2月中)



政令市人口比較 (推計人口)

平成30年2月1日現在

都 市 名	人 口
横 浜 市	3,731,665
大 阪 市	2,714,147
名 古 屋 市	2,315,928
札 幌 市	1,962,987
福 岡 市	1,570,925
神 戸 市	1,530,848
川 崎 市	1,505,584
京 都 市	1,470,627
さいたま市	1,287,725
広 島 市	1,198,733
仙 台 市	1,087,201
千 葉 市	975,363
北九州 市	949,141
堺 市	833,231
新 潟 市	803,411
浜 松 市	795,598
熊 本 市	740,212
相 模 原 市	722,430
岡 山 市	721,587
静 岡 市	698,052

《住民基本台帳人口(外国人住民を含む)》

区 域 別 人 口

平成30年2月末現在

区 域	人 口			世 帯 数
	総 数	男	女	
全 市	839,897	403,783	436,114	388,726
堺 区	146,280	71,718	74,562	75,654
中 区	124,274	60,535	63,739	55,057
東 区	86,760	41,363	45,397	38,854
西 区	138,909	67,146	71,763	62,777
南 区	145,707	68,292	77,415	65,804
北 区	158,942	75,722	83,220	73,899
美 原 区	39,025	19,007	20,018	16,681

堺の人口

平成30年3月1日現在

(推計人口)

人口総数 832,819 人

男 398,508 人

女 434,311 人

世帯数 354,810 世帯

面積 149.82 km²

人口密度 5,559 人/km²

企画部調査統計担当