

堺市指定文化財 新たに指定しました

市では、堺市文化財保護条例に基づき、市内の文化財を指定し、保存と活用を図っています。今回、芝辻(しばつじ)理右衛門家文書を堺市指定有形文化財に指定し、片桐棲龍堂(かたぎりせいりゅうどう)庭園を堺市指定名勝に追加指定しました。これで市指定の文化財は56件となりました。

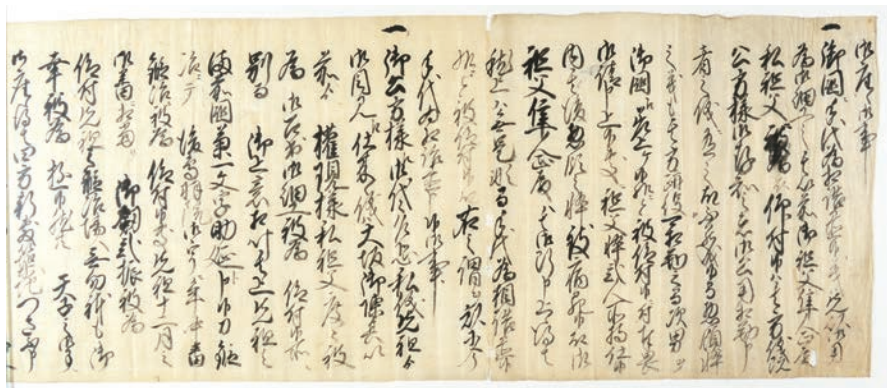
詳しくはこちら



問 文化財課(☎228-7198 FAX228-7228)

堺市指定有形文化財

芝辻理右衛門家文書(堺市博物館蔵)



江戸幕府から「五鍛冶」として特権を与えられた鉄炮(てっぽう)鍛冶のうち、芝辻理右衛門家に伝わった107点にわたる古文書群です。鉄炮注文に関する幕府関係者とのやりとりや、堺の鉄炮鍛冶仲間に関わる内容などが示された貴重な資料が残されています。

堺市指定名勝

片桐棲龍堂庭園(玄関前庭)



老舗の漢方薬専門店で、国登録有形文化財の建造物がある敷地内には江戸時代後期に造られたと推定される庭園が広がっています。今回、敷石通路と井戸のある玄関前庭部分を追加指定しました。 ※庭園の一般公開は行っていません。

「さかい与謝野晶子 青春の短歌大会」入賞作品決まる

若い世代の才能を発掘し、次世代の文化力向上をめざして高校生を対象に募集した「さかい与謝野晶子 青春の短歌大会」。

全国の高校生6,267人による10,559首の中から、入賞作品13首が選ばれました。

問 与謝野晶子倶楽部事務局(文化課内☎228-7143 FAX228-8174)

大賞

桐壺とモル計算の問題が飛び交う
大谷高等学校 中島 優画さん

与謝野晶子倶楽部賞

頭の上を赤信号でも進む雲
私の知らない世界を知ってる
松商学園高等学校 野口 彩花さん

堺歌人クラブ賞

「ジューケンセイ」ガラスのハートにヒビ入る
その呼びかたは私に似合わず
静岡県立浜松湖南高等学校 戸塚 椎菜さん

さかい利晶の杜賞

ただ一人太平洋で発生し
いつも暴れる台風だった
大阪府立鳳高等学校 木元 宏太さん

与謝野町長賞

本当は海を見ずとも知っている
必要なのは飛び込むことだと
羽衣学園高等学校 中井 莉乃さん

大阪府立泉陽高等学校賞

瞳に映る全ての物が澄んでいて
ガラスのような何気ない日々
大阪府立泉北高等学校 岡上 晴香さん

その他の入賞作品は
与謝野晶子倶楽部
ホームページ

さがいっこ

ともだち

大仙小学校 2年

奥野 愛椰

(おくの あいな)

ひとりでしたとき

ともだちがきて

いっしょにあそんでくれて

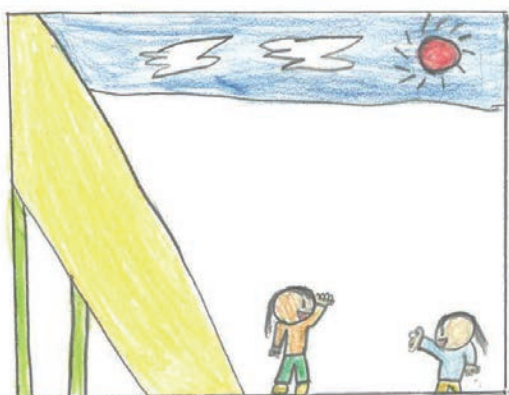
うれしかった

こけたとき

だいじょうぶと言ってくれて

うれしかった

ありがとう



(絵・奥野さん)