

第48回堺市農業祭を開催します ～食のめぐみ、堺のめぐみ～

堺市農業祭運営協議会（堺市、堺市農業委員会、堺市農業協同組合）では、秋の収穫を祝い、堺市の農業を広く市民に紹介することで理解と認識をより一層高めることを目的に第48回堺市農業祭を開催します。

大仙公園内「催し広場」と「いこいの広場」を会場とし、「催し広場」では、季節の農産物を販売する恒例の「とれとれ市」のほか、堺の伝統産品などの販売やPRを実施します。また、国内で最大級のトラクターなど最新の農業機械を展示し、実際に乗って記念撮影もしていただけるコーナーを設置します。

「いこいの広場」では堺産農産物「堺のめぐみ」直売コーナーにおいて、農家自らが生産した農産物を販売するほか、農産物品評会の受賞者の農産物を使ったメニューをキッチンカーで販売します。

1 日時 令和5年11月23日（木・祝）午前9時～午後3時

2 場所 大仙公園（堺区百舌鳥夕雲町ほか）

- ・催し広場
- ・いこいの広場



【アクセス】

- ・JR 阪和線「百舌鳥」駅で下車 北西へ約 300m
- ・南海バス「堺市博物館前」停留所で下車 すぐ
「もず駅前」停留所で下車 北西へ約 100m

※大仙公園周辺の駐車場に限りがあるため、会場へは電車やバス等の公共交通機関や自転車等でご来場ください。

※中百舌鳥に臨時の駐車場を設け、大仙公園と中百舌鳥を結ぶ無料の臨時シャトルバスを運行します。臨時シャトルバスの時刻表や停留所、中百舌鳥の臨時駐車場の場所などの詳細については、「4 第48回農業祭ホームページ」に記載の堺市ホームページからご確認ください。

3 主な催し

・催し広場

とれとれ市：新鮮なとれたての「堺のめぐみ」など堺産農産物を販売します。

農産物品評会：農家の皆様が丹精こめて作った品質の高い野菜等を紹介します。

花市：市内で栽培された観葉植物、花壇苗等を販売します。

堺の特産市：堺の伝統産品などの販売やPRを行います。

農業機械展示：国内最大級のトラクターや最新の農業機械を展示します。トラクターには乗っていただき記念撮影もできます。また、スマート農業に関するパネル展示も実施します。

・いこいの広場

キッチンカー：学校法人村川学園 大阪調理製菓専門学校などによる「堺のめぐみ」や昨年の農産物品評会の受賞者の野菜を使用した料理を提供します。

「堺のめぐみ」直売コーナー：農家自らが堺産農産物を販売します。

ゴルゴ Bar：『ゴルゴ13』の世界観を感じられるバーで「堺のめぐみ」を使ったフードなどを販売します。

4 第48回農業祭ホームページ

<https://www.city.sakai.lg.jp/sangyo/nosui/event/nogyosai.html>



二次元コード



とれとれ市



農業機械展示



キッチンカー

問
い
合
わ
せ
先

担 当 課：産業振興局 農政部 農水産課
電 話：072-228-6971
ファックス：072-228-7370

第48回

堺市農業祭

令和5年

11月23日祝

●AM9:00~PM3:00

堺市大仙公園

ことしもいい野菜に
育ちました。

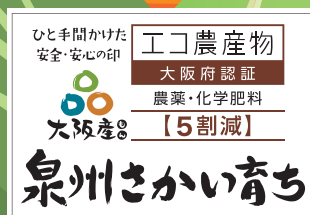
〈主な催し〉 ■とれとれ市 ■農産物品評会
■堺の特産市 ■花市

主催:堺市農業祭運営協議会
(堺市・堺市農業委員会・堺市農業協同組合)

後援:大阪府



堺の農業情報はこちら
<https://umysakai.jp>



JA堺市イメージキャラクター
コメルくん

会場へは電車かバスでご来場ください。

会場周辺案内図

- P** 有料駐車場
- 駐輪場
- ス** スタンプポイント



・JR阪和線「百舌鳥駅」下車徒歩300m
 ・南海バス「堺市博物館前」「もす駅前」下車

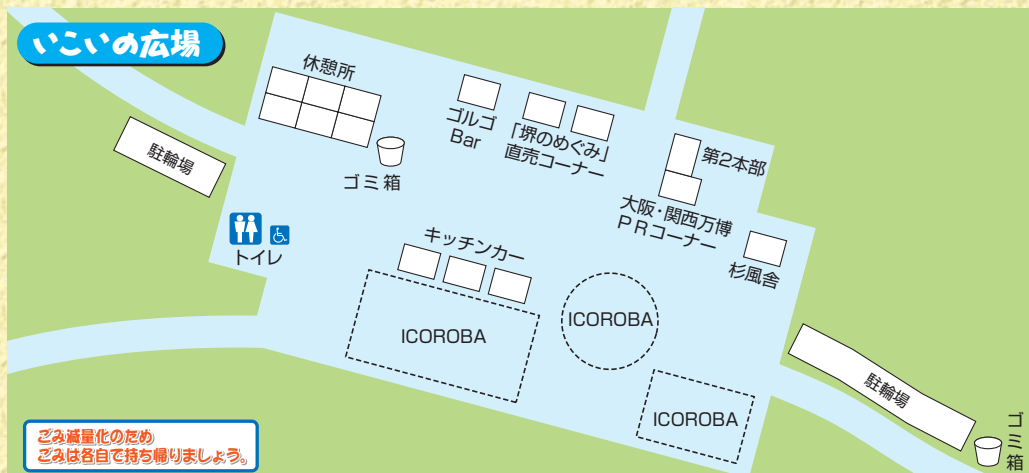
会場へは電車かバスでご来場ください。

堺市農業祭スタンプラリー

会場周辺にスタンプポイントが10か所あります。スタンプポイントはマップを見ながら探そう！スタンプを3つ以上集め、アンケートにお答えいただいた方に景品をプレゼントいたします。景品交換場所は催し広場の第1本部です。(各施設によってスタンプを押せる時間が異なります)

済

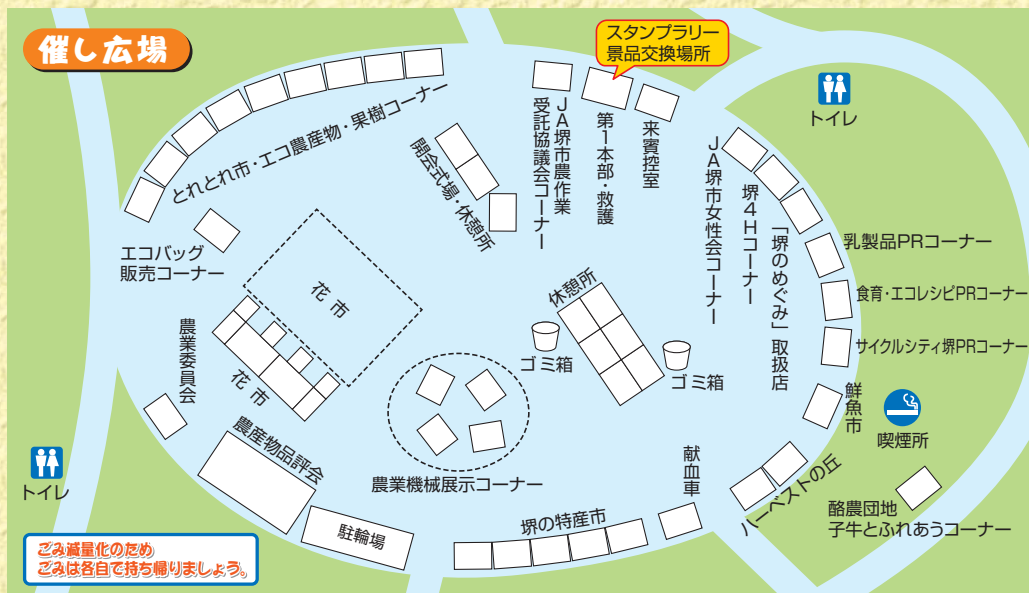
※おひとり様一回限り。景品は先着300名様までです。



ごみ減量化のため
ごみは各自で持ち帰りましょう。

出展一覧

キッチンカー (大阪調理製菓専門学校他)	ゴルゴBar	11時から「堺のめぐみ」直売コーナー
杉風舎	大阪・関西万博PRコーナー	



ごみ減量化のため
ごみは各自で持ち帰りましょう。

出展一覧

野菜などの販売	乳製品PRコーナー (試飲)	農業機械展示コーナー
とれとれ市	食育・エコレシビPRコーナー	花市
大阪エコ農産物「泉州さかい育ち」PRコーナー	サイクルシティ堺PRコーナー	酪農団地 子牛とふれあうコーナー
果樹コーナー (果物)	鮮魚市	堺の特産市
JA堺市農業受託協議会コーナー (米)	ハーベストの丘	八内刃物製作所
JA堺市女性会コーナー (味噌)	献血車	堺昆布加工業協同組合
堺4Hコーナー (ポン菓子)	農産物品評会	大阪府生菓子協同組合 堺支部
「堺のめぐみ」取扱店	農業委員会	大阪府生菓子協同組合 堺南支部 浜寺餅河月堂
	エコバッグ販売コーナー	堺伝匠館・sakai kitchen (堺キッチン)

内容は一部変更になる場合があります。

会場周辺施設で開催中のイベント

堺市博物館

特別展「都市の祈り 住吉祭と堺」
※常設展も開催中

日時
11月3日(金・祝)～12月17日(日)
9時30分～17時15分
(入館は16時30分まで)

休館日
月曜日(祝日・休日の場合は開館)

料金
一般500円(400円)
高校・大学生 250円(170円)
小・中学生 50円(30円)
※()内は20人以上の団体料金
堺市在住・在学の小・中学生は無料
堺市在住の65歳以上の方、障害のある方は無料(要証明書)



大仙公園日本庭園

特秋季夜間特別開園 紅葉の宴

日時
11月11日(土)・12日(日)・18日(土)・19日(日)・23日(木・祝)・25日(土)・26日(日)
17時30分～20時(入園は19:30まで)

休館日
月曜日(月曜が祝日の場合は翌平日が休園)
11月6日(月)・27日(月)は開園

料金
大人200円
小人(中学生を含む)100円



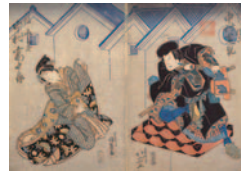
堺市中央図書館

郷土資料展「堺と芸能」

日時
11月4日(土)～26日(日)
火～金:10時～20時
土・日・祝:10時～18時

休館日
月曜日(国民の祝日と重なるときは開館)

料金
無料



堺市都市緑化センター

よってってマルシェ

日時
11月23日(木・祝)
10時～16時(予定)

休館日
月曜日(月曜が祝日の場合は直後の平日が休園)

料金
無料



大仙公園 自転車ひろば

クラシック自転車(レプリカ)体験試乗

日時
11月12日(日)・18日(土)23日(木・祝)・26日(日)
10時～15時30分

料金
一般 200円
高・大学生 100円
65歳以上 100円
※中学生以下無料
※身長130cm以上が対象
※未就学児は保護者と一緒にご乗車ください



近隣施設

- 伸庵(茶席)
- 堺市博物館
- 日本庭園
- 堺市立中央図書館
- 堺市都市緑化センター
- 自転車ひろば
- 百舌鳥古墳群ビジターセンター

臨時駐車場と臨時バス(無料)のご案内

- 会場までの行き帰りには臨時バスをご利用ください。(所要時間 約15分)

臨時バス時刻表

中百舌鳥臨時バス停発		大仙公園臨時バス停発	
8時	20 35 50		
9時	0 20 40		
10時	0 20 40		30
11時	0 30	0	30
12時	0 30	0	30
13時	0 30	0	30
14時		0	20 40
15時		0	20 40

