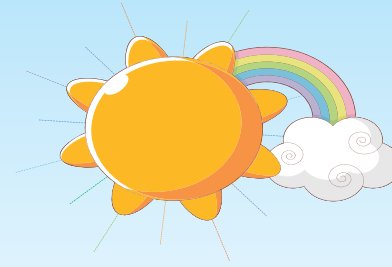
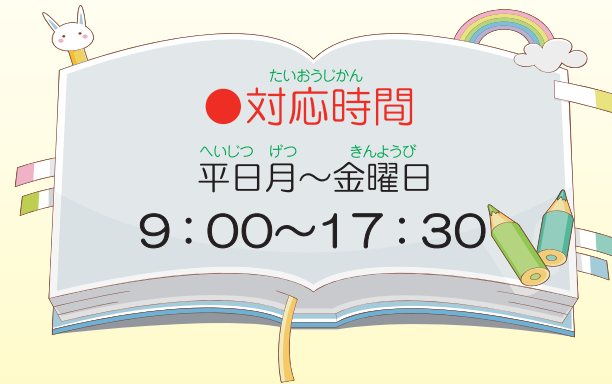
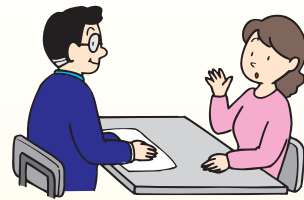


くしょうがいしゃきかんそうだんしえん  
**区障害者基幹相談支援センターの**  
 しょうがい  
**紹介**

しょうがい かた およ しょうがいじ  
 ◎**障害のある方、及び障害児の**  
 そうだん う  
**相談をお受けします**

ちいき せいかつ そうだん  
 ・地域で生活するうえでのさまざまな相談を  
 う  
 お受けします。

ふくし りよう しょうほうていきょう  
 ・福祉サービスを利用するための情報提供を  
 おこな  
 行います。



ちいき かんけいきかん れんけい しえん  
 ◎**地域の関係機関と連携して支援を**  
 おこな  
**行います**

していそうだんしえんじぎょうしゃ れんけい  
 ・指定相談支援事業者との連携を行います。

ちいき そうだんしえん ふくし かん しょうほうしゅうしゅう  
 ・地域の相談支援や福祉に関する 情報収集、  
 しょうほうていきょう おこな  
 情報提供を行います。

ちいきふくしか ほけん など ぎょうせい  
 ・地域福祉課、保健センター等の行政の  
 そうだんまどぐち れんけい  
 相談窓口と連携します。

しょうがいしゃこうせいそうだんしやう せんもんきかん  
 ・障害者更生相談所等の専門機関や  
 かくしゅせんもんしよく しょうがい  
 各種専門職を紹介します。

くしょうがいしゃしりつしえんきぎょうかい うんえい とお  
 ・区障害者自立支援協議会の運営を通した  
 ちいき しえん  
 地域の支援ネットワークづくりをします。

せいしんかびょういん にゅうしょせつ ちいきいこう  
 ・精神科病院や入所施設からの地域移行を  
 すす おこな  
 進めるためのコーディネートを行います



しょうがいしゃきかんそうだんしえん  
**障害者基幹相談支援センター**  
 しょうがいち れんらくさき  
**所在地・連絡先**

さかいくしょうがいしゃきかんそうだんしえん  
 ● **堺区障害者基幹相談支援センター**  
 堺区南瓦町 3-1 (堺市役所本館 2F)  
 TEL 224-8166 FAX 224-4400

なかくしょうがいしゃきかんそうだんしえん  
 ● **中区障害者基幹相談支援センター**  
 中区深井沢町 2470-7 (中区役所 1F)  
 TEL 278-8166 FAX 278-4400

ひがしくしょうがいしゃきかんそうだんしえん  
 ● **東区障害者基幹相談支援センター**  
 東区日置荘原寺町 195-1 (東区役所 1F)  
 TEL 285-6666 FAX 287-6767

にしくしょうがいしゃきかんそうだんしえん  
 ● **西区障害者基幹相談支援センター**  
 西区鳳東町 6-600 (西区役所 4F)  
 TEL 271-6677 FAX 274-7700

みなみくしょうがいしゃきかんそうだんしえん  
 ● **南区障害者基幹相談支援センター**  
 南区桃山台 1-1-1 (南区役所 2F)  
 TEL 295-8166 FAX 298-0044

きたくしょうがいしゃきかんそうだんしえん  
 ● **北区障害者基幹相談支援センター**  
 北区新金岡町 5-1-4 (北区役所 3F)  
 TEL 251-8166 FAX 250-8800

みはらくしょうがいしゃきかんそうだんしえん  
 ● **美原区障害者基幹相談支援センター**  
 美原区黒山 167-9 (美原区役所別館2F)  
 TEL 361-1883 FAX 361-4444