

## 第8期介護保険事業計画の進捗状況について

## 1 高齢者等の状況

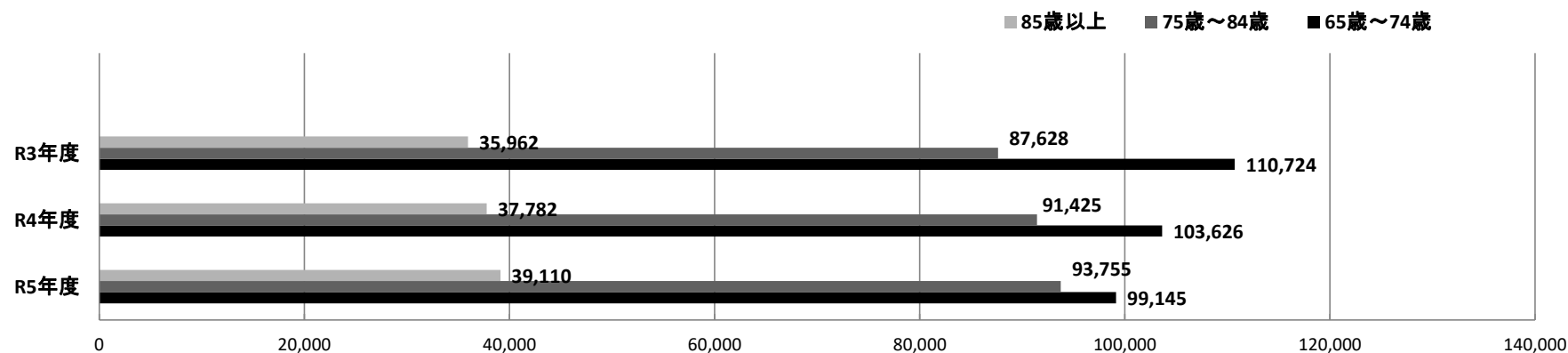
## (1) 高齢者人口等の推移

(単位 人)

	第8期計画期間					
	R3年度		R4年度		R5年度	
	計画値	実績値	計画値	実績値	計画値	実績値
総人口	828,059	827,791	823,367	822,752	818,269	819,280
40歳～64歳	279,977	279,873	280,421	280,454	280,526	280,287
高齢者人口	234,047	234,314	232,773	232,833	231,555	232,010
65歳～74歳	110,820	110,724	103,895	103,626	96,758	99,145
75歳～84歳	87,576	87,628	91,451	91,425	95,949	93,755
85歳以上	35,651	35,962	37,427	37,782	38,848	39,110
高齢化率	28.3%	28.3%	28.3%	28.3%	28.3%	28.3%

(出典 年齢別人口 (R3～R4年度は9月実績、R5については4月実績))

## 高齢者人口等の推移



## (2) 高齢者の世帯状況

	R2年度	R3年度	R4年度
一人暮らし高齢者数	73,107人	74,190人	75,314人
高齢者のみ世帯	122,105世帯	122,922世帯	123,517世帯

※各年度とも年度末時点

(出典 住民基本台帳)

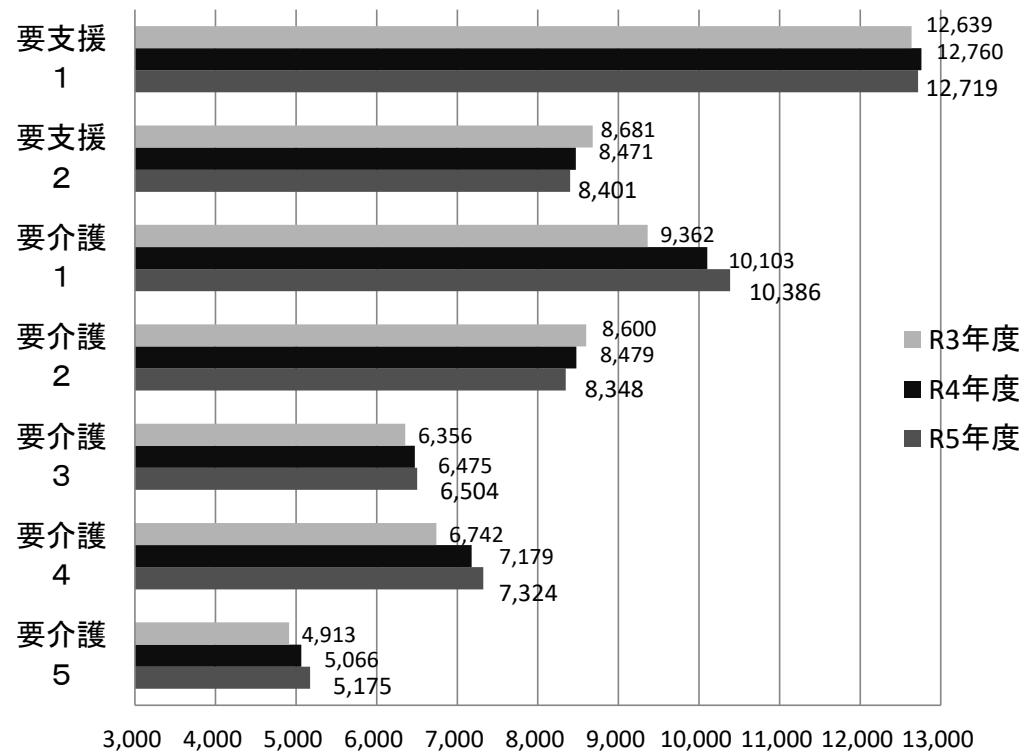
(3) 要介護等認定者数の状況

(単位 人)

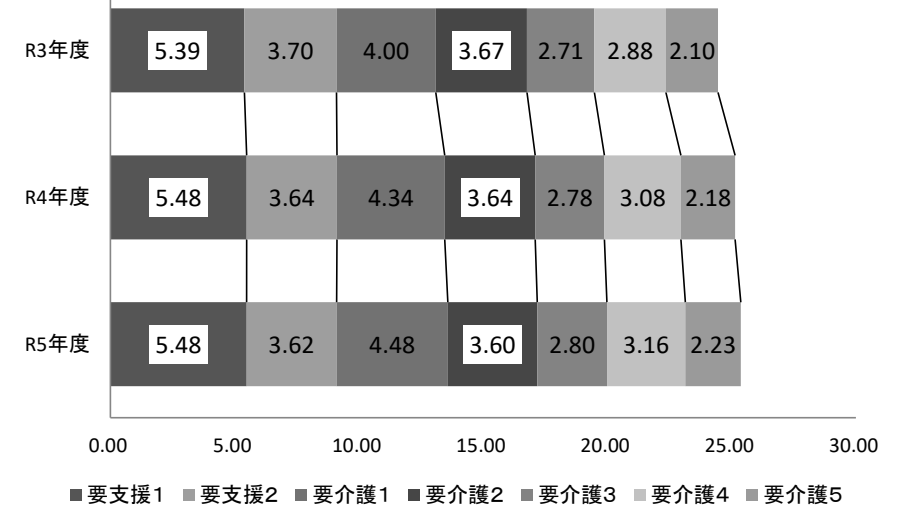
	第8期計画期間					
	R3年度		R4年度		R5年度	
	計画値	実績値	計画値	実績値	計画値	実績値
要支援	21,395	21,320	22,109	21,231	22,695	21,120
要支援1	12,542	12,639	12,969	12,760	13,319	12,719
要支援2	8,853	8,681	9,140	8,471	9,376	8,401
要介護	35,764	35,973	36,890	37,302	37,895	37,737
要介護1	9,207	9,362	9,536	10,103	9,798	10,386
要介護2	8,936	8,600	9,238	8,479	9,484	8,348
要介護3	6,327	6,356	6,550	6,475	6,730	6,504
要介護4	6,521	6,742	6,641	7,179	6,829	7,324
要介護5	4,773	4,913	4,925	5,066	5,054	5,175
合計	57,159	57,293	58,999	58,533	60,590	58,857
内第1号被保険者数	56,335	56,426	58,175	57,636	59,766	58,002
65歳～74歳	—	7,725	—	7,244	—	6,852
75歳～84歳	—	23,616	—	24,233	—	24,206
85歳以上	—	25,085	—	26,159	—	26,944
65歳以上認定率	24.1%	24.1%	25.0%	24.8%	25.8%	25.0%

(出典 介護保険事業状況報告 (R3～R4年度は9月実績、R5年度は4月実績))

要介護等認定者数の状況



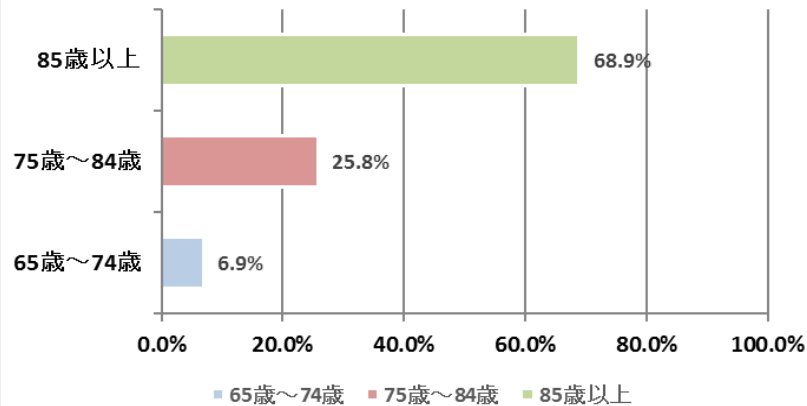
要介護等認定率の状況 (%)



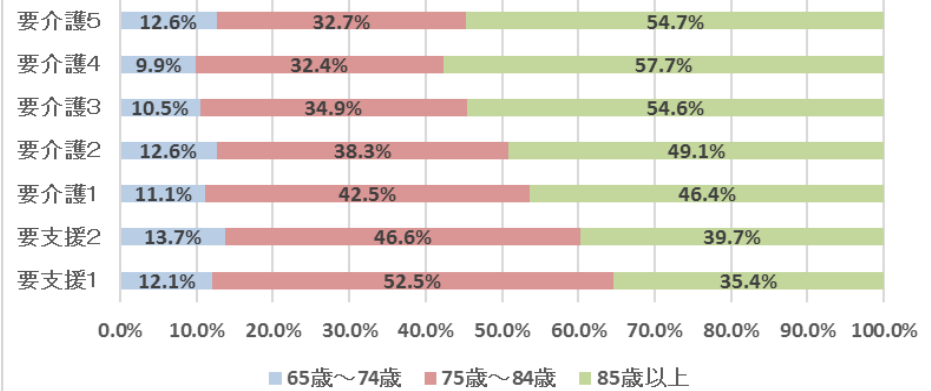
(単位 人)

R5年度	第1号被保険者数	要支援1	要支援2	要介護1	要介護2	要介護3	要介護4	要介護5	計	認定率
65歳～74歳	98,990	1,524	1,133	1,143	1,033	669	712	638	6,852	6.9%
75歳～84歳	93,696	6,634	3,857	4,369	3,140	2,226	2,328	1,652	24,206	25.8%
85歳以上	39,104	4,474	3,292	4,763	4,026	3,481	4,144	2,764	26,944	68.9%

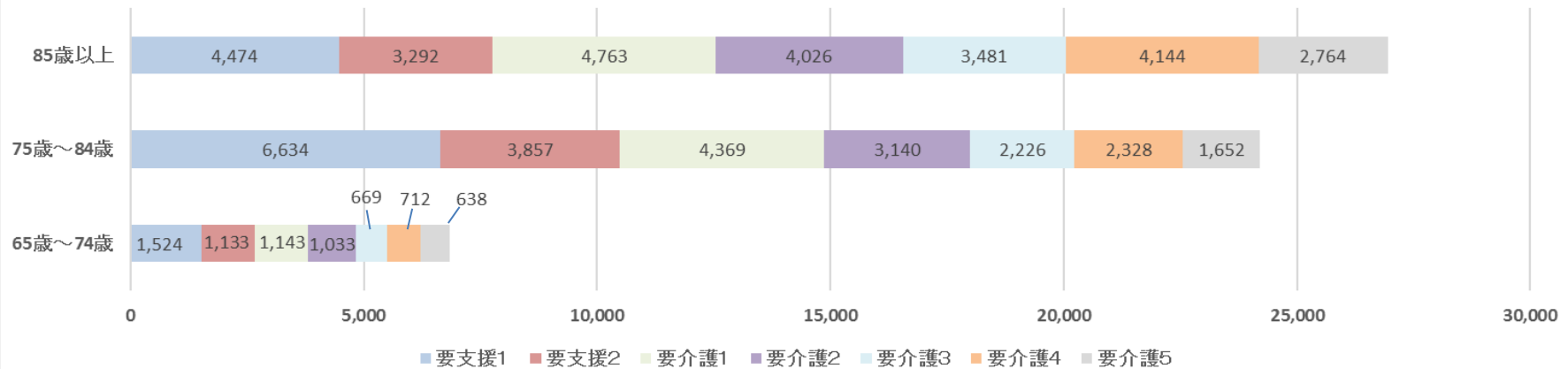
年齢別認定割合の状況



介護度別年齢構成



年齢別介護度の状況

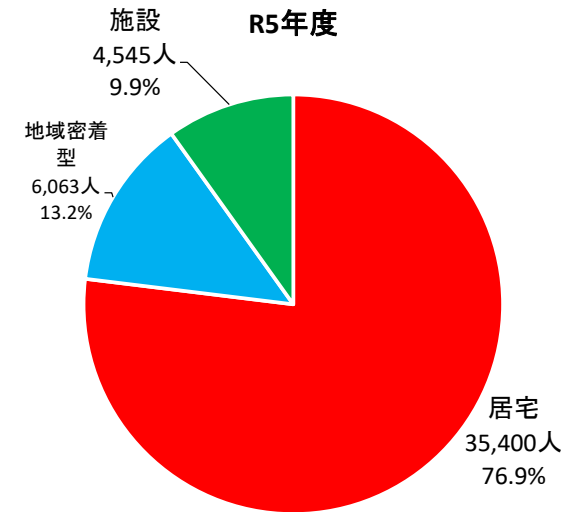
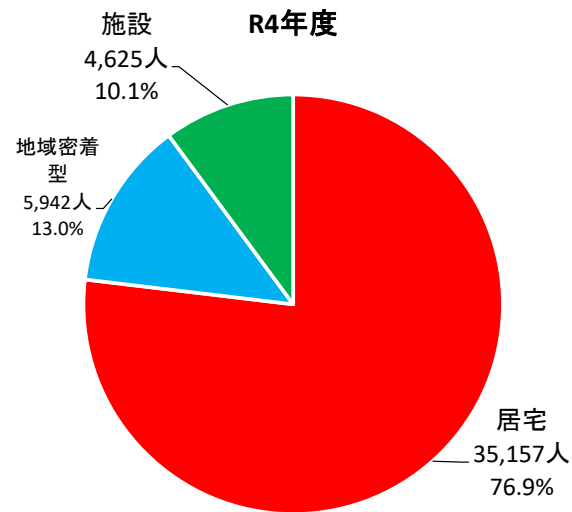
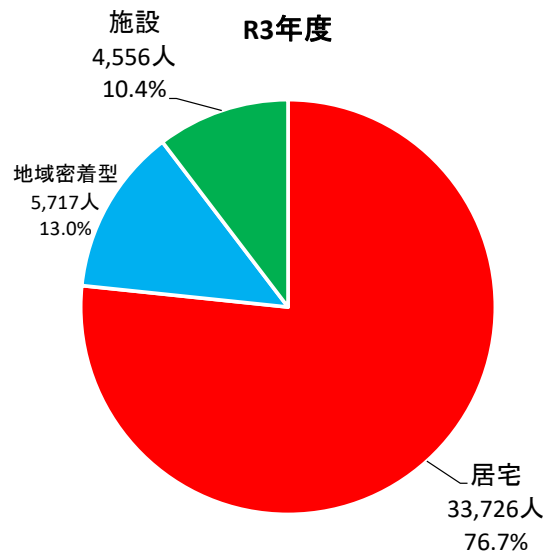


## 2 介護保険サービスの利用状況

### (1) 介護保険サービスの種別利用状況

	第8期計画期間					
	R3年度		R4年度		R5年度	
	利用者数	利用率	利用者数	利用率	利用者数	利用率
居宅	33,726人	76.7%	35,157人	76.9%	35,400人	76.9%
地域密着型	5,717人	13.0%	5,942人	13.0%	6,063人	13.2%
施設	4,556人	10.4%	4,625人	10.1%	4,545人	9.9%

※四捨五入の関係上、利用率が100%にならない場合がある（出典 介護保険事業状況報告（R3～R4年度は9月実績、R5年度は4月実績））



(2) 介護度別サービス利用割合

	R3年度								R4年度							
	居宅		地域密着		施設		総合事業		居宅		地域密着		施設		総合事業	
事業対象者	-	-	-	-	-	-	278	100.0%	-	-	-	-	-	-	264	100.0%
要支援1	3,408	39.8%	22	0.3%	0	0.0%	5,129	59.9%	3,551	41.0%	19	0.2%	0	0.0%	5,096	58.8%
要支援2	4,340	48.1%	17	0.2%	0	0.0%	4,665	51.7%	4,301	48.8%	17	0.2%	0	0.0%	4,494	51.0%
要介護1	7,464	81.2%	1,560	17.0%	172	1.9%	-	-	8,093	81.5%	1,666	16.8%	174	1.8%	-	-
要介護2	7,495	80.3%	1,523	16.3%	319	3.4%	-	-	7,369	80.3%	1,508	16.4%	302	3.3%	-	-
要介護3	4,696	68.9%	1,144	16.8%	980	14.4%	-	-	4,856	69.7%	1,184	17.0%	928	13.3%	-	-
要介護4	3,837	59.6%	853	13.3%	1,744	27.1%	-	-	4,252	61.2%	889	12.8%	1,807	26.0%	-	-
要介護5	2,486	56.2%	598	13.5%	1,341	30.3%	-	-	2,735	56.9%	659	13.7%	1,414	29.4%	-	-
合計	33,726		5,717		4,556		10,072		35,157		5,942		4,625		9,854	

	R5年度							
	居宅		地域密着		施設		総合事業	
事業対象者	-	-	-	-	-	-	277	100.0%
要支援1	3,617	41.0%	16	0.2%	0	0.0%	5,183	58.8%
要支援2	4,202	48.3%	11	0.1%	0	0.0%	4,494	51.6%
要介護1	8,339	81.1%	1,797	17.5%	152	1.5%	-	-
要介護2	7,247	79.9%	1,515	16.7%	306	3.4%	-	-
要介護3	4,846	70.5%	1,125	16.4%	898	13.1%	-	-
要介護4	4,343	60.8%	914	12.8%	1,885	26.4%	-	-
要介護5	2,806	58.5%	685	14.3%	1,304	27.2%	-	-
合計	35,400		6,063		4,545		9,954	

※四捨五入の関係上、利用率が100%にならない場合がある

(出典 介護保険サービスは介護保険事業状況報告、総合事業は国保連合会業務統計表 (R3~R4年度は9月実績、R5年度は4月実績))

(3) 施設サービスの利用者に占める重度別利用者数

	R3年度		R4年度		R5年度	
	計画値	実績	計画値	実績	計画値	実績
利用者数	4,757人	4,556人	4,770人	4,625人	4,812人	4,545人
うち、要介護4・5の利用者数	3,170人	3,085人	3,180人	3,221人	3,213人	3,189人
要介護4・5の利用率	66.6%	67.7%	66.7%	69.6%	66.8%	70.2%

(出典 介護保険事業状況報告 (R3~R4年度は9月実績、R5年度は4月実績))

### 3 第8期介護保険事業計画における介護保険サービスの種別利用状況

(単位 人)

		第8期								
		R3年度			R4年度			R5年度		
		計画値	実績値	対計画比	計画値	実績値	対計画比	計画値	実績値	対計画比
居宅	1 訪問介護	12,536	12,482	99.6%	13,009	12,914	99.3%	13,381	-	-
	2 訪問入浴介護	361	401	111.1%	377	415	110.1%	386	-	-
	3 訪問看護	6,684	7,420	111.0%	6,935	7,638	110.1%	7,132	-	-
	4 訪問リハビリテーション	869	880	101.3%	901	936	103.9%	928	-	-
	5 居宅療養管理指導	9,849	10,399	105.6%	10,234	10,945	106.9%	10,525	-	-
	6 通所介護	8,253	7,656	92.8%	8,558	7,729	90.3%	8,804	-	-
	7 通所リハビリテーション	4,109	3,894	94.8%	4,255	4,015	94.4%	4,377	-	-
	8 短期入所生活介護	1,537	1,364	88.7%	1,600	1,430	89.4%	1,647	-	-
	9 短期入所療養介護（介護老人保健施設）	431	442	102.6%	448	385	85.9%	459	-	-
	10 短期入所療養介護（介護医療院）	2	0	0.0%	2	0	0.0%	2	-	-
	11 短期入所療養介護（介護療養型医療施設等）	0	5	-	0	1	-	0	-	-
	12 福祉用具貸与	21,860	22,643	103.6%	22,659	23,551	103.9%	23,295	-	-
	13 福祉用具購入費	272	343	126.1%	282	305	108.2%	291	-	-
	14 住宅改修費	305	277	90.8%	316	281	88.9%	325	-	-
	15 特定施設入居者生活介護	1,708	1,478	86.5%	1,959	1,679	85.7%	2,004	-	-
	16 介護予防支援・居宅介護支援	29,772	30,275	101.7%	30,850	31,252	101.3%	31,714	-	-
地域密着型	17 定期巡回・随時対応型訪問介護看護	68	96	141.2%	72	74	102.8%	72	-	-
	18 夜間対応型訪問介護	0	0	-	0	0	-	0	-	-
	19 地域密着型通所介護	3,436	3,077	89.6%	3,564	3,424	96.1%	3,666	-	-
	20 認知症対応型通所介護	329	281	85.4%	340	239	70.3%	350	-	-
	21 小規模多機能型居宅介護	464	458	98.7%	482	464	96.3%	496	-	-
	22 認知症対応型共同生活介護	1,319	1,229	93.2%	1,319	1,234	93.6%	1,373	-	-
	23 地域密着型特定施設入居者生活介護	0	0	-	0	0	-	0	-	-
	24 地域密着型介護老人福祉施設入居者生活介護	327	311	95.1%	327	315	96.3%	356	-	-
	25 複合型サービス（看護小規模多機能型居宅介護）	216	271	125.5%	225	273	121.3%	231	-	-
施設	26 介護老人福祉施設	3,050	2,924	95.9%	3,062	2,919	95.3%	3,103	-	-
	27 介護老人保健施設	1,630	1,607	98.6%	1,630	1,625	99.7%	1,630	-	-
	28 介護医療院	58	59	101.7%	59	66	111.9%	60	-	-
	29 介護療養型医療施設	19	4	21.1%	19	3	15.8%	19	-	-

(出典 国保連合会 業務統計表 9月実績)

総合事業	訪問型サービス	従前相当サービス	6,235	5,889	94.5%	6,441	5,474	85.0%	6,610	-	-
		独自サービス	100	22	22.0%	100	21	21.0%	100	-	-
	通所型サービス	従前相当サービス	6,537	5,747	87.9%	6,753	6,000	88.8%	6,930	-	-
		独自サービス	60	0	0.0%	60	0	0.0%	60	-	-
介護予防マネジメント			7,155	6,337	88.6%	7,391	6,061	82.0%	7,585	-	-

(出典 国保連合会 介護予防・日常生活支援総合事業費等請求額通知書 9月実績)

#### 4 介護保険サービス給付費等の推移

##### (1) 保険給付費

(単位 円)

	第8期計画期間				
	R3年度		R4年度		R5年度
	計画値	実績	計画値	実績	計画値
居宅サービス	46,020,275,000	46,296,136,874	48,243,065,000	48,397,228,992	49,594,961,000
地域密着型サービス	10,504,607,000	10,194,803,433	10,712,588,000	10,486,113,890	11,134,416,000
施設サービス	16,539,228,000	15,861,849,687	16,594,107,000	16,022,729,994	16,737,166,000
審査支払手数料	66,302,994	69,710,469	68,282,446	72,579,003	70,473,445
高額介護サービス等費	2,278,436,213	2,269,686,164	2,369,540,535	2,312,105,897	2,479,467,276
高額医療合算介護サービス等費	315,859,410	294,173,425	342,386,314	309,324,003	369,226,520
特定入所者介護サービス等費	1,504,381,757	1,421,694,625	1,348,465,152	1,196,170,109	1,381,529,484
計	77,229,090,374	76,408,054,677	79,678,434,447	78,796,251,888	81,767,239,725
執行率	98.94%		98.89%		

##### (2) 地域支援事業費

(単位 円)

	第8期計画期間				
	R3年度		R4年度		R5年度
	計画値	実績	計画値	実績	計画値
介護予防・日常生活支援総合事業費	3,728,616,860	3,414,399,216	3,856,038,140	3,413,017,724	3,929,554,800
包括的支援事業・任意事業費	1,479,685,078	1,371,421,000	1,495,200,673	1,349,621,182	1,511,488,898
合計	5,208,301,938	4,785,820,216	5,351,238,813	4,762,638,906	5,441,043,698

##### (3) 介護保険事業特別会計経理状況

(単位 円)

	第8期計画期間				
	R3年度		R4年度		
	歳入	歳出	歳入	歳出	
給付等に係る費用	86,483,998,367	83,200,151,416	88,302,904,369	86,385,282,846	
合計	84,977,283,665	81,693,436,714	86,830,982,008	84,913,360,485	
収支差額	3,283,846,951		1,917,621,523		
単年度収支	92,101,017		-1,366,225,428		

※単年度収支＝収支差額－前年度からの繰越金

##### (4) 基金の状況

(単位 円)

	R3年5月末	R4年5月末	R5年5月末
介護保険給付費準備基金	3,447,390,036	3,675,500,000	4,575,641,165

## 5 第1号被保険者保険料の賦課・収納状況

### (1) 所得段階別第1号被保険者数(3月末現在)

(単位 人)

	第8期計画期間			
	R3年度		R4年度	
	計画値	実績値	計画値	実績値
第1段階	56,147 24.0%	54,254 23.2%	55,841 24.0%	53,726 23.2%
第2段階	20,425 8.7%	20,960 9.0%	20,313 8.7%	21,522 9.3%
第3段階	22,062 9.4%	21,634 9.3%	21,942 9.4%	21,786 9.4%
第4段階	28,200 12.0%	26,998 11.6%	28,047 12.0%	25,788 11.1%
第5段階	23,132 9.9%	23,597 10.1%	23,006 9.9%	23,430 10.1%
第6段階	28,138 12.0%	28,511 12.2%	27,985 12.0%	28,293 12.2%
第7段階	28,401 12.1%	28,146 12.1%	28,246 12.1%	27,520 11.9%
第8段階	13,336 5.7%	13,880 5.9%	13,264 5.7%	13,568 5.9%
第9段階	5,471 2.3%	5,977 2.6%	5,441 2.3%	6,025 2.6%
第10段階	2,572 1.1%	2,764 1.2%	2,558 1.1%	2,887 1.2%
第11段階	1,351 0.6%	1,507 0.6%	1,344 0.6%	1,586 0.7%
第12段階	883 0.4%	921 0.4%	878 0.4%	1,073 0.5%
第13段階	633 0.3%	729 0.3%	630 0.3%	748 0.3%
第14段階	489 0.2%	502 0.2%	486 0.2%	563 0.2%
第15段階	388 0.2%	392 0.2%	386 0.2%	487 0.2%
第16段階	2,419 1.0%	2,621 1.1%	2,406 1.0%	2,801 1.2%
計	234,047	233,393	232,773	231,803

### (2) 保険料収納状況

(単位 円)

		第8期計画期間	
		R3年度	R4年度
		現年	調定額
	収納額	16,958,094,700	16,907,531,260
	収納率	99.4%	99.5%
滞納繰越	調定額	385,490,920	338,808,891
	収納額	47,015,569	36,942,530
	収納率	12.2%	10.9%
合計	調定額	17,451,979,200	17,339,063,061
	収納額	17,005,110,269	16,944,473,790
	収納率	97.4%	97.7%