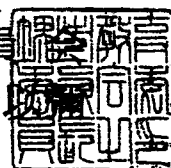


堺市教育委員会告示第8号

堺市文化財保護条例（平成3年条例第5号）第4条第1項の規定により、次のとおり指定する。

平成20年7月17日

堺市教育委員会
委員長 阪之上清



堺市指定有形文化財

名称（種別）	員数	所有者（所在地）
日部神社神門（建造物）	一棟	宗教法人 日部神社（西区草部 262）
己行記（古文書）	一冊	宗教法人妙國寺（堺区材木町東4丁1-4）
行功部分記（古文書）	一冊	宗教法人妙國寺（堺区材木町東4丁1-4）
宝物集（典籍）	一冊	宗教法人妙國寺（堺区材木町東4丁1-4）
山上宗二記（典籍）	一冊	堺市（堺市博物館保管）
黒姫山古墳出土甲冑類 （考古資料）	一括	堺市（みはら歴史博物館保管）

日部神社神門

堺市指定有形文化財（建築物）

所在地：西区草部 262

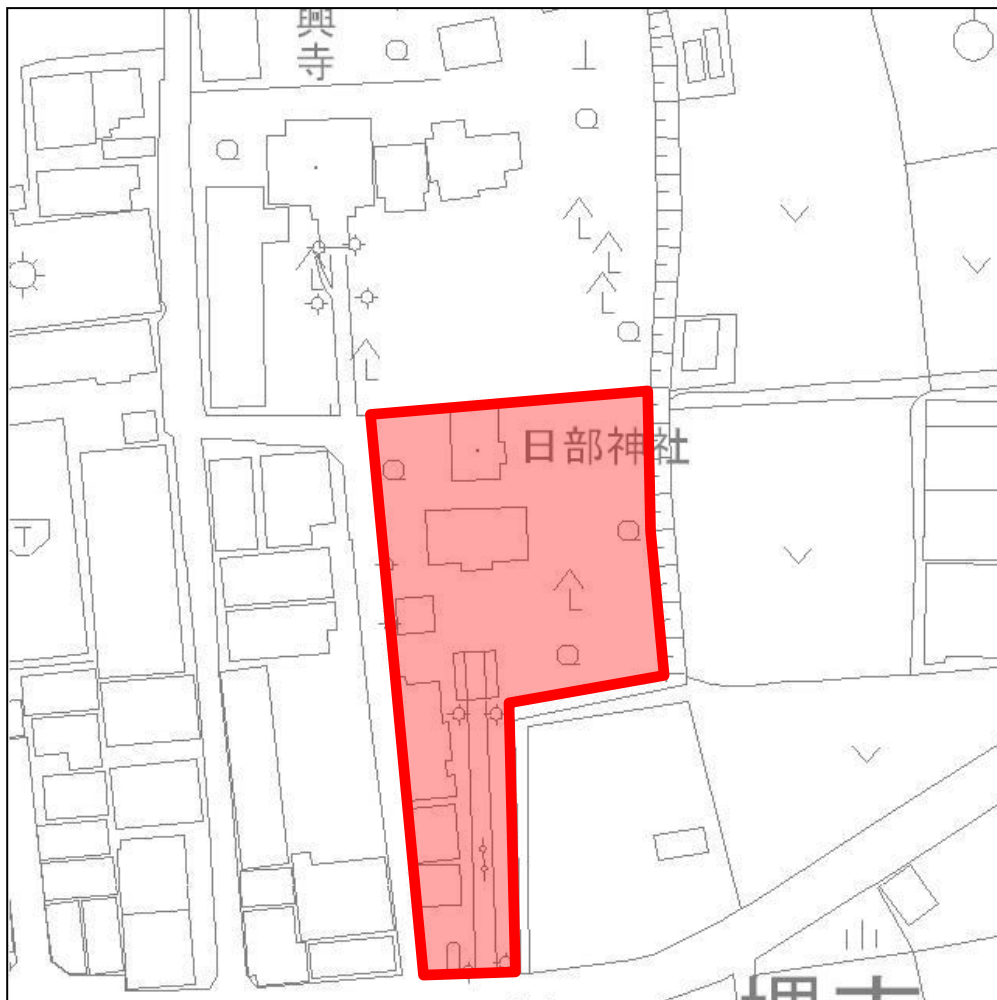


【位置図】

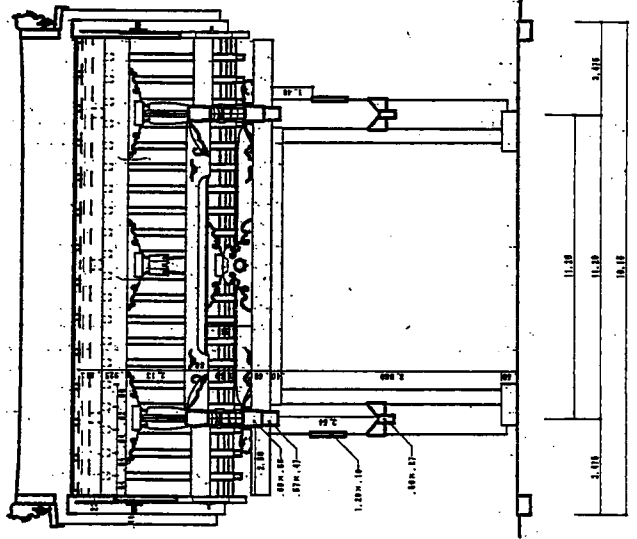
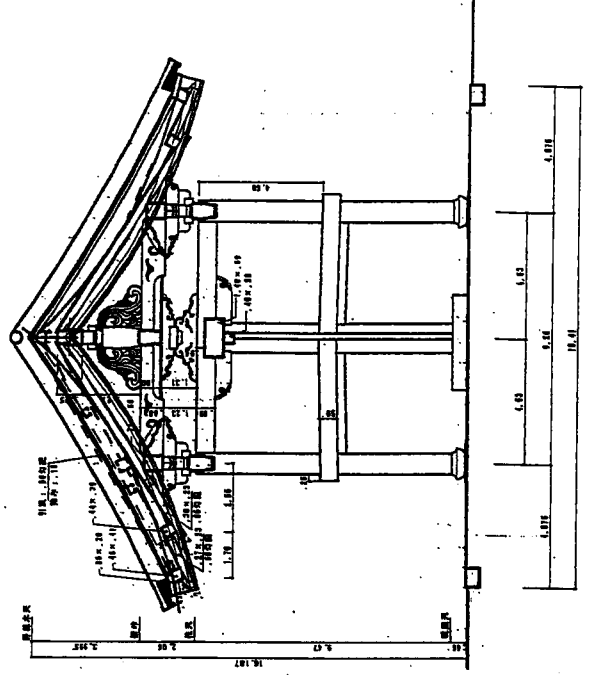
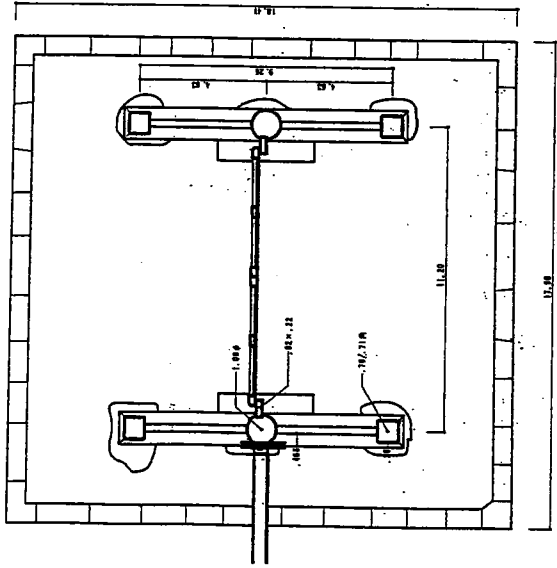
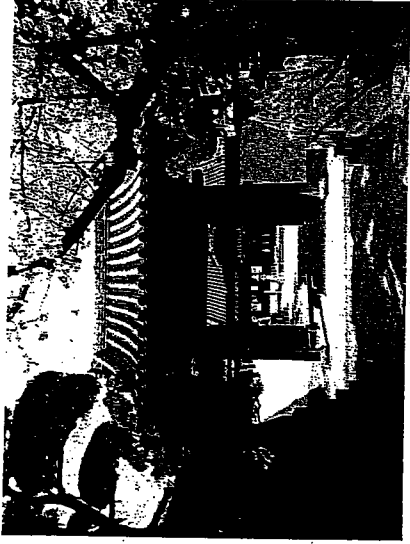


【現況写真】

日部神社神門



【指定区域図】



白部神社 神門

堺市教育委員会告示第11号

堺市文化財保護条例（平成3年条例第5号）第4条第1項の規定により、次のとおり指定する。

平成22年7月15日

堺市教育委員会
委員長 阪之上清以彌



堺市指定有形文化財

名称（種別）	員数	所有者（所在地）
片桐樓龍堂庭園（名勝）	二か所 〈座敷庭（大仙 裁）・坪庭〉	片桐平智（堺区西湊町3丁1-16）

片桐棲龍堂庭園

堺市指定名勝

所在地：堺区西湊町3丁1-16

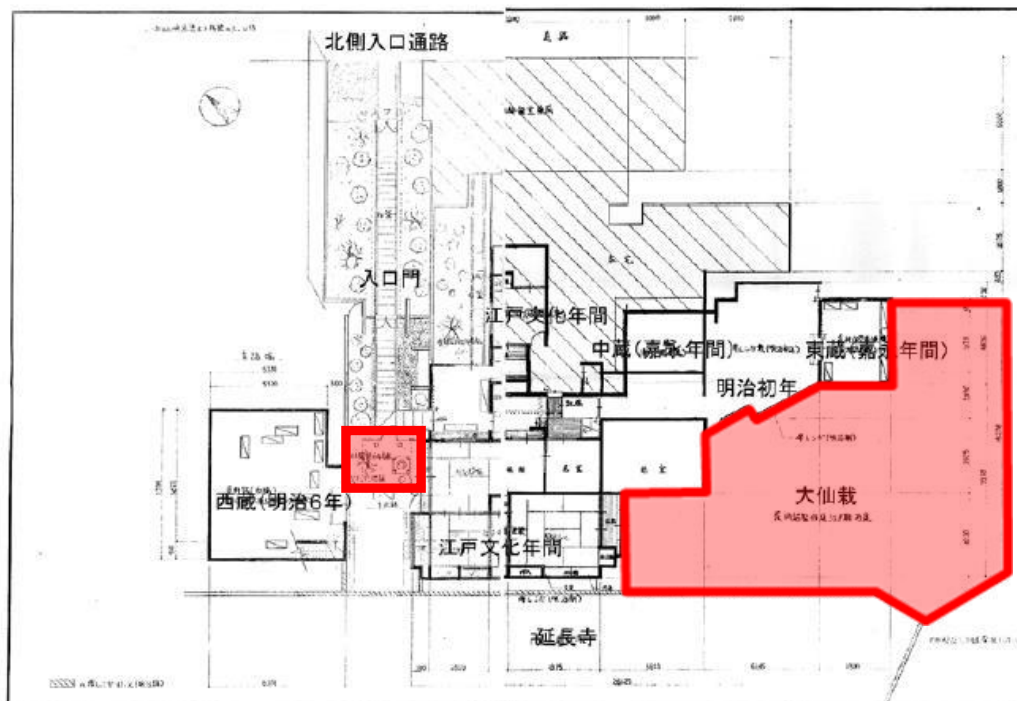


【位置図】



【現況写真】

片桐棲龍堂庭園



【指定区域図】