

【資料 2】文化財等の指定について

- ・丹比麿寺塔跡

大阪府指定史跡

指定日：平成 21 年 1 月 16 日（大阪府教育委員会告示第 1 号）

所在地：堺市美原区多治井 884-1 及び 884-3

- ・菅生神社本殿

堺市指定有形文化財（建造物）

指定日：平成 18 年 4 月 20 日（堺市教育委員会告示第 6 号）

所在地：堺市美原区菅生 178-1

- ・日部神社神門

堺市指定有形文化財（建造物）

指定日：平成 20 年 7 月 17 日（堺市教育委員会告示第 8 号）

所在地：堺市西区草部 262

- ・片桐棲龍堂庭園

堺市指定有形文化財（名勝）

指定日：平成 22 年 7 月 15 日（堺市教育委員会告示第 11 号）

所在地：堺市堺区西湊町 3 丁 1-16

大阪府教育委員会告示第1号

大阪府文化財保護条例（昭和44年大阪府条例第5号）第7条第1項、第38条第1項及び第46条第1項の規定により、次のとおり指定する。
平成21年1月16日

大阪府教育委員会
委員長 生野 照子

有形文化財（建造物）

指定番号	名称 (員数)	所在地	所有者
建第71号	日本聖公会川口基督教会聖堂 1棟	大阪市西区川口一丁目3番8号	宗教法人日本聖公会大阪教区

有形民俗文化財

指定番号	名称 (員数)	所在地	所有者
民第10号	玩具及び関連世相資料（多田コレクション） 一括（13,895件56,083点）	堺市南区茶山台一丁目9番1号 大阪府立大型児童館ビッグバン	大阪府

記念物（史跡）

指定番号	名称 (員数)	所在地	所有者
史第69号	丹比麿寺塔跡	堺市美原区多治井884番1号及び884番3号	国(財務省近畿財務局)

丹比廃寺塔跡

大阪府指定史跡

所在地：美原区多治井 884-1 及び 884-3

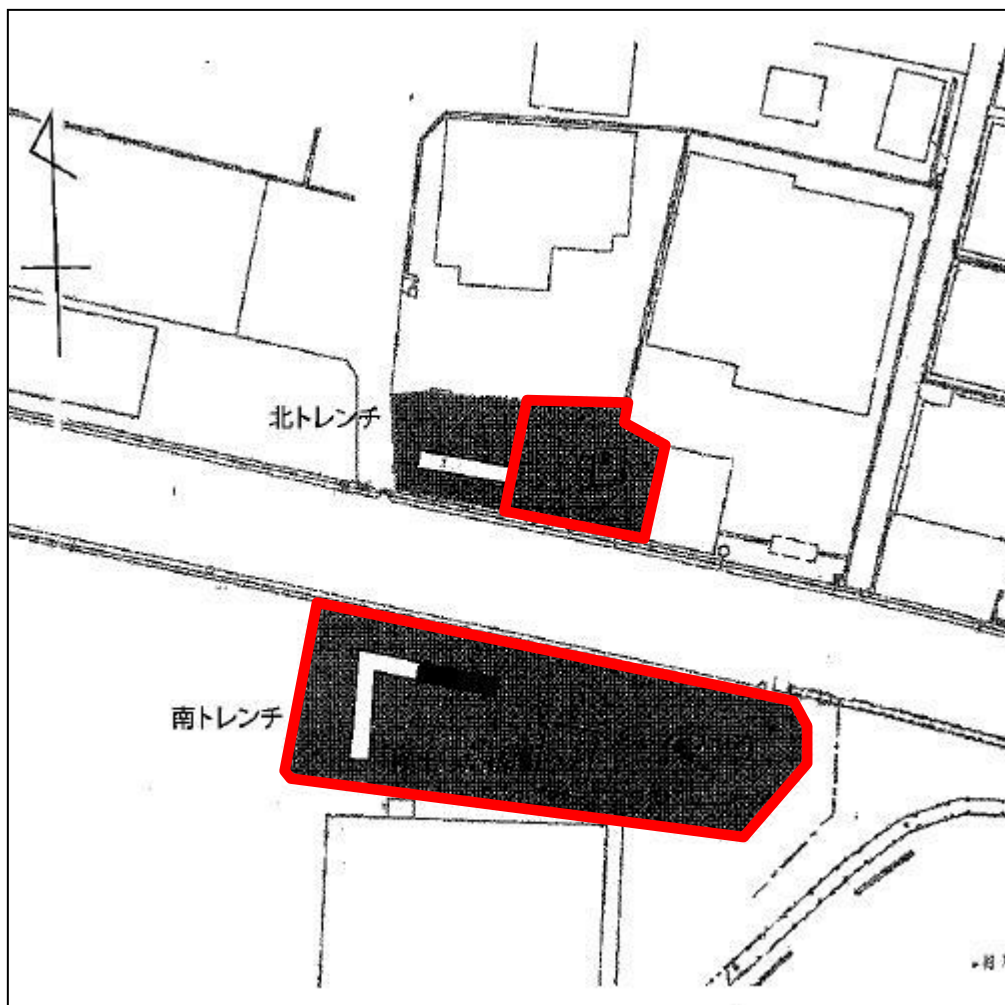


【位置図】



【現況写真】

丹比廃寺塔跡



【指定区域図】

堺市教育委員会告示第6号

堺市文化財保護条例（平成3年条例第5号）第4条第1項の規定により、次のとおり指定する。

平成18年4月20日

堺市教育委員会
委員長 阪之上清以彌



堺市指定有形文化財

名称（種別）	員数	所有者（所在地）
菅生神社本殿（建造物）	一棟	宗教法人 菅生神社（美原区菅生 178-1）
光明本尊（絵画）	一幅	宗教法人 報恩寺（東区野尻町 488）
薬師如来坐像（彫刻）	一躯	宗教法人 平松寺（美原区小寺 2）
元禄菱垣廻船模型（歴史）	一隻	堺市（堺市博物館保管）
昨形像胎内納入墨書木札（彫刻・附）	一面	宗教法人 法道寺（南区鉢ヶ峯寺 401）

菅生神社本殿

堺市指定有形文化財（建築物）

所在地：美原区菅生 178-1

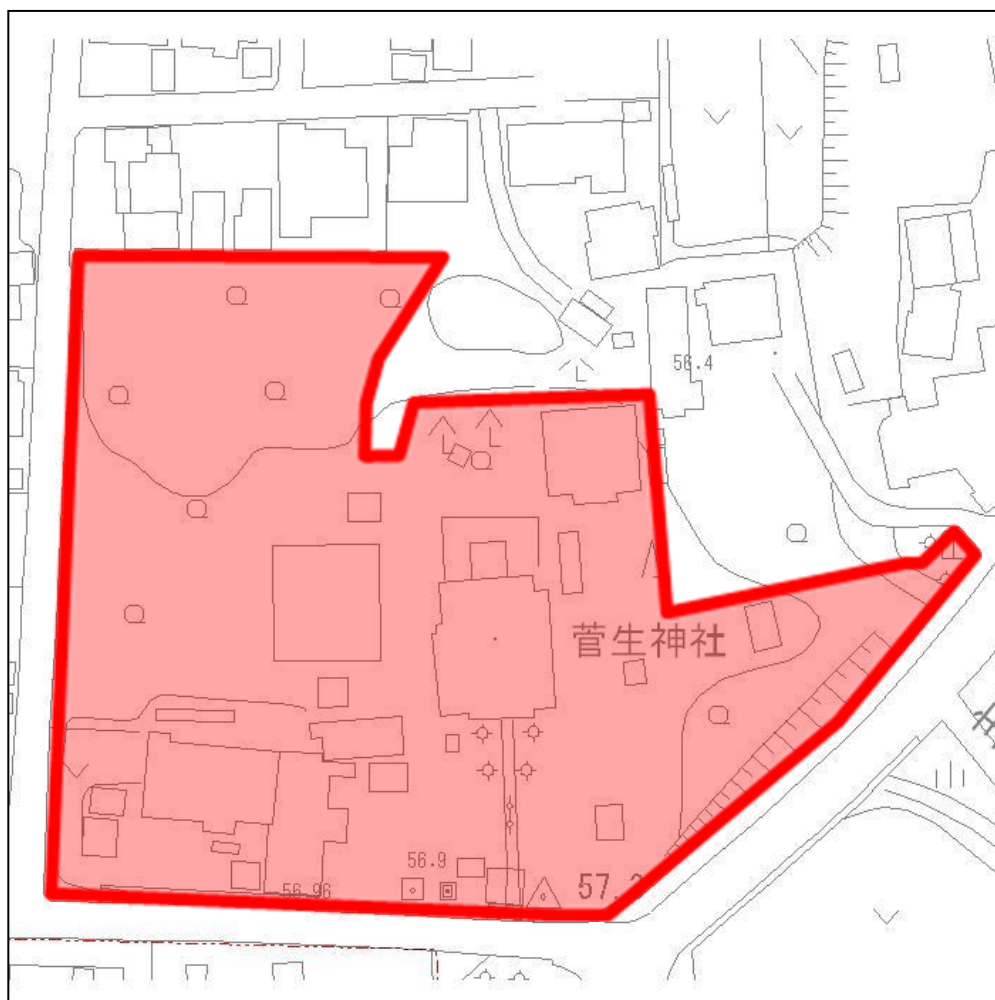


【位置図】

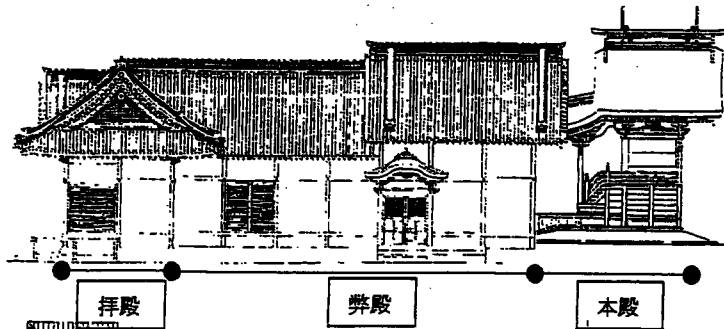


【現況写真】

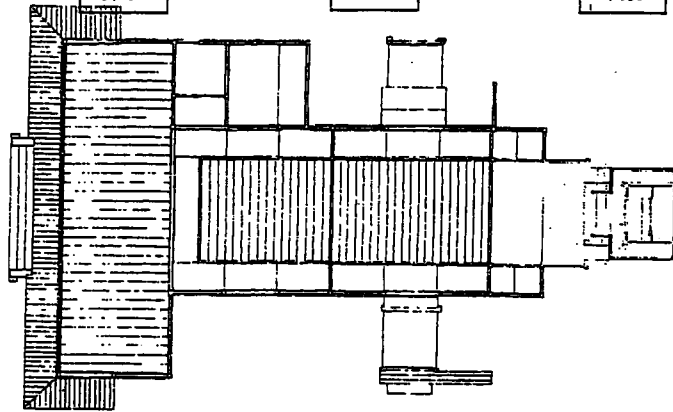
菅生神社本殿



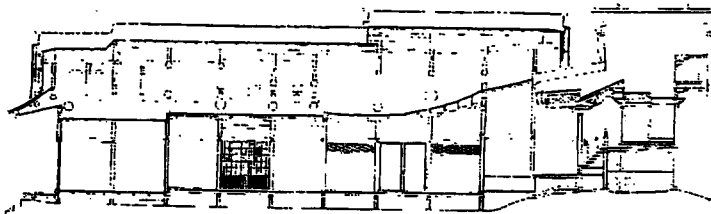
【指定区域図】



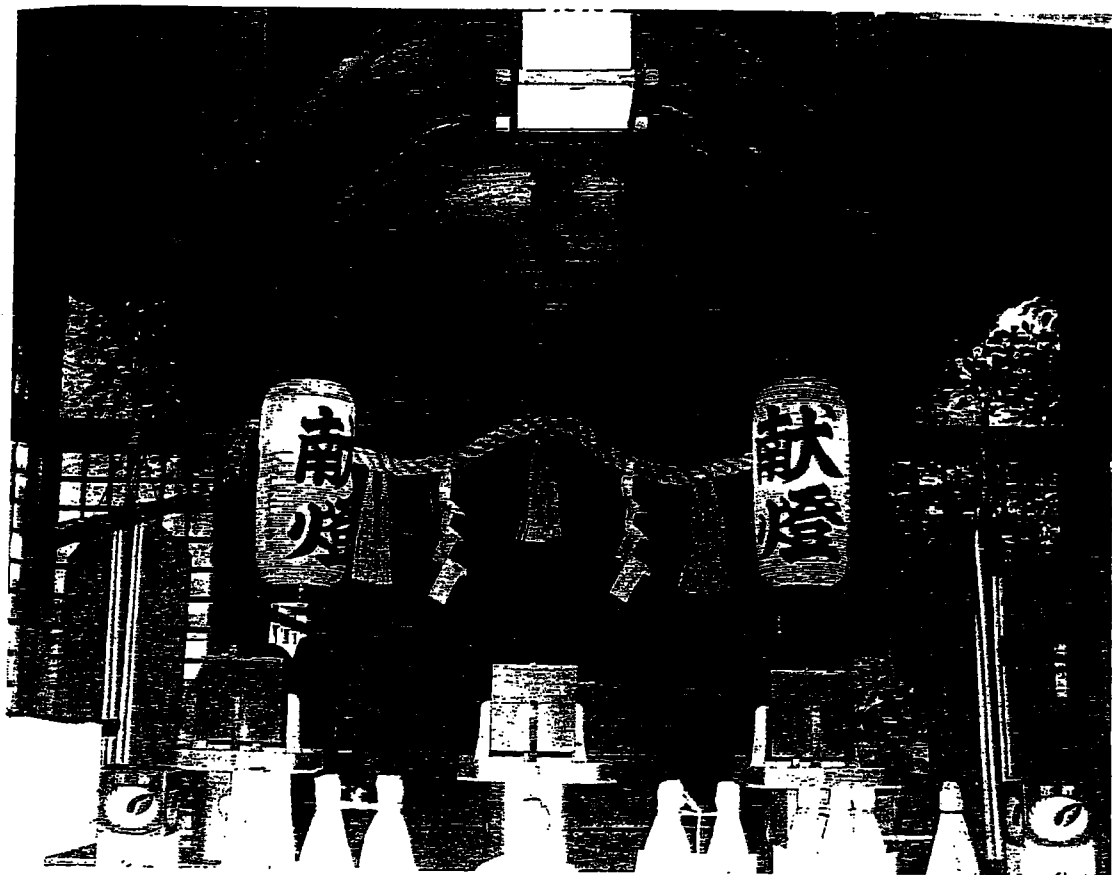
立面図



平面図



断面図



菅生神社 本殿 正面

一間社春日造 軒唐破風付 檜皮葺の神社本殿

正面の階段の親柱には建立年代を記す万治四年の銘文も見られる