

報告 第1号

法第44条

第1項第2号



南海電鉄
中百舌鳥駅

大阪メトロ
なかもず駅

申請地

増築位置

大阪高石線

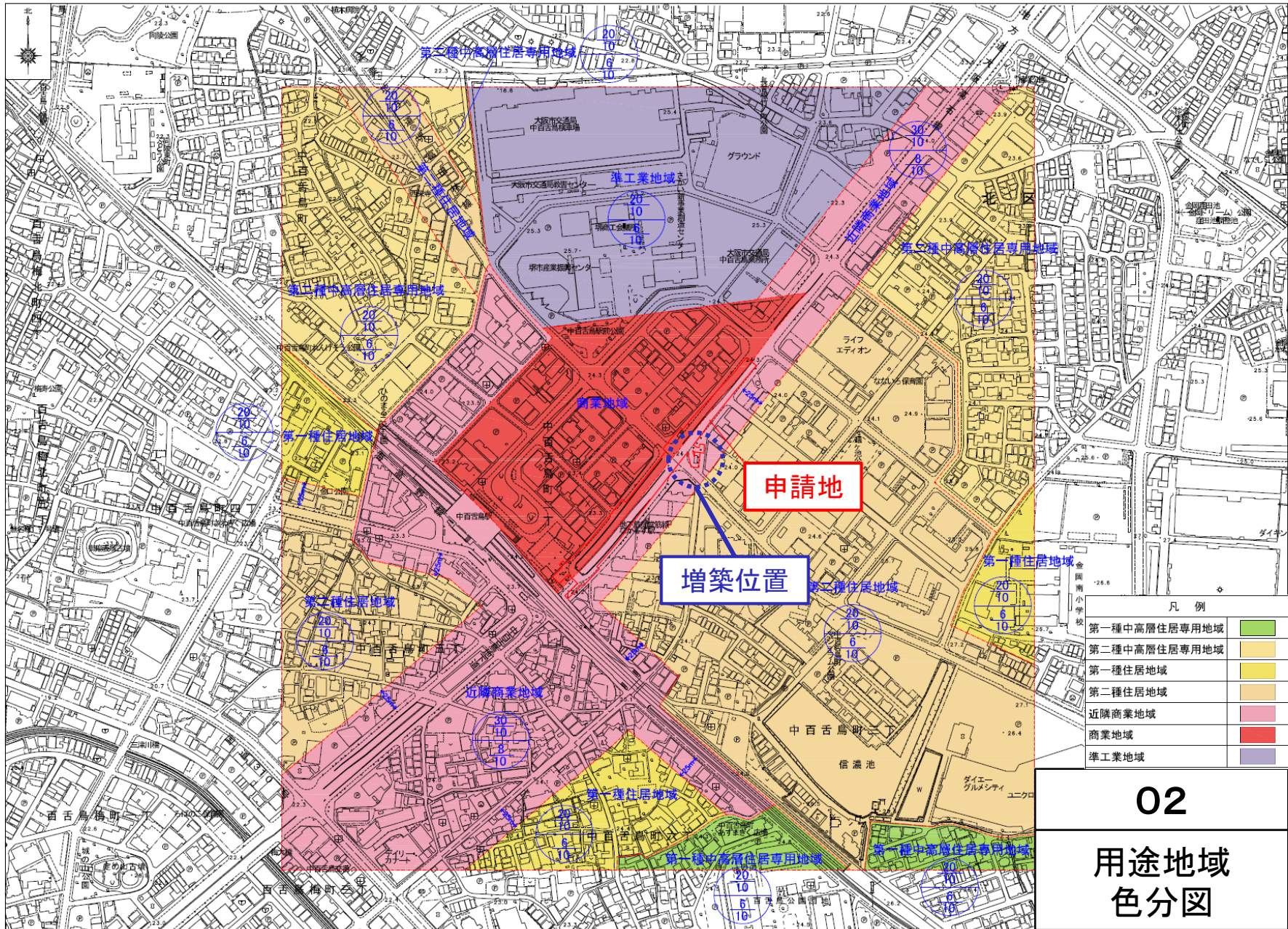
堺富田林線

凡例

国・府道	
市道	

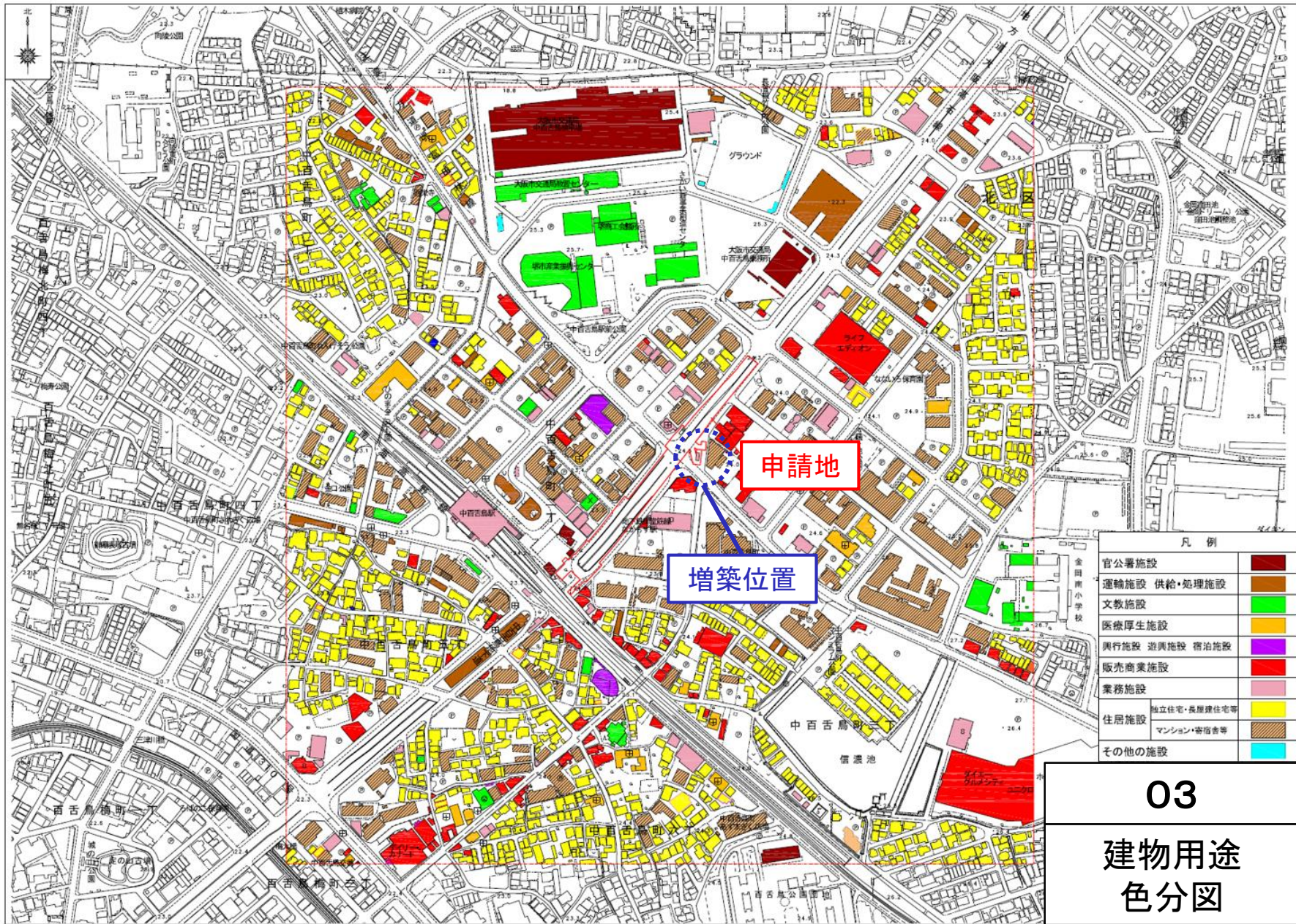
01

付近見取図



02

用途地域
色分図

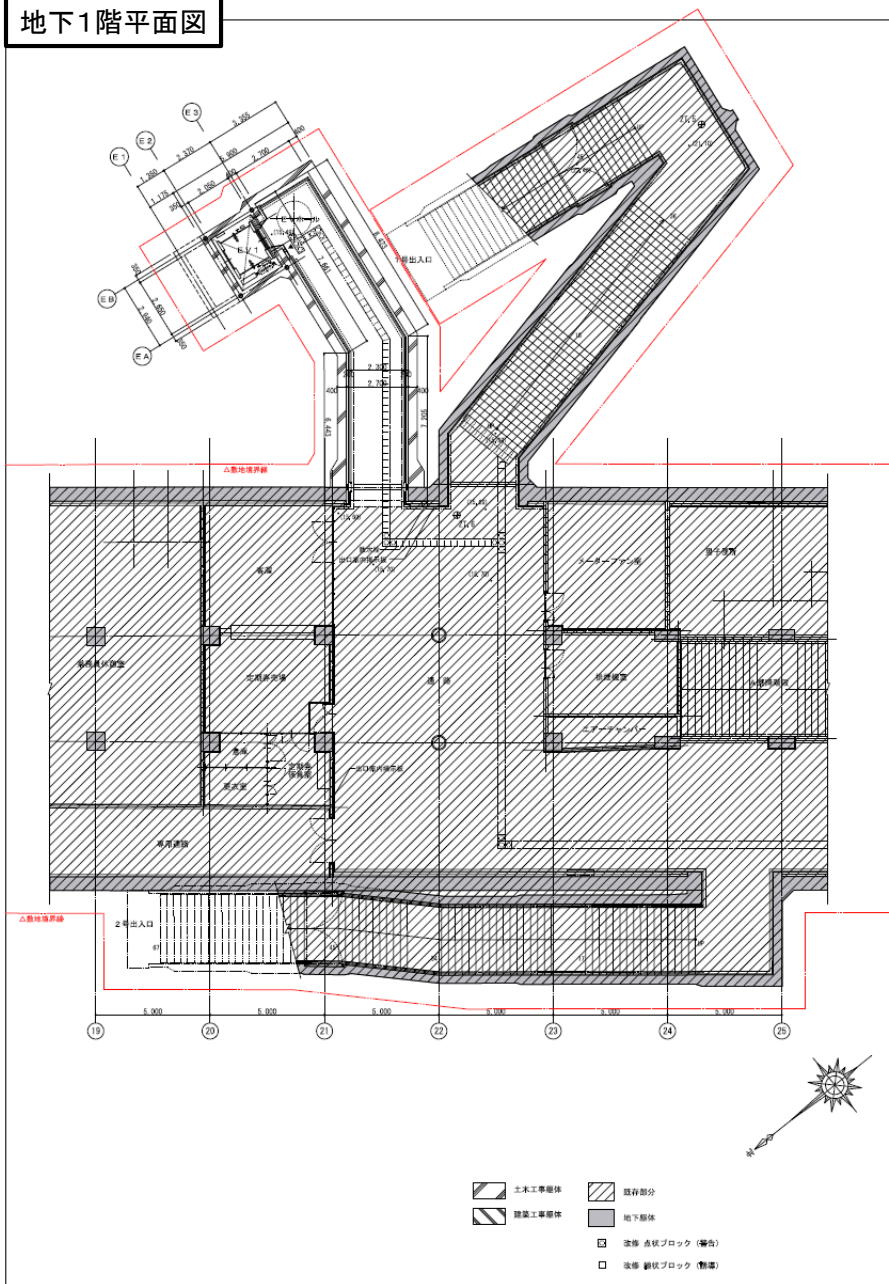


報告番号	第1号		
申請者	大阪市高速電気軌道株式会社 代表取締役社長 河井 英明		
敷地の位置	堺市北区中百舌鳥町2丁320-2他12筆		
地域・地区	近隣商業地域	商業地域	
	80% / 300%	80% / 600%	
主要用途	駅舎施設		
申請建築物用途	駅舎施設		
工事種別	増築		
敷地面積	7,094.71㎡		
	申請部分	申請以外の部分	合計
建築面積	12.87㎡	54.00㎡	66.87㎡
延べ面積 ※()内は地上部分の床面積	59.17㎡ (12.54㎡)	4,517.00㎡ (54.00㎡)	4,576.17㎡ (66.54㎡)
構造	鉄骨造一部鉄筋コンクリート造	-	/
階数	地上1 地下1	-	
高さ	3.82m	-	
許可・年月日	令和5年3月30日		
許可番号	堺建安第D-26号		
一括同意基準	第1(2)		
備考			

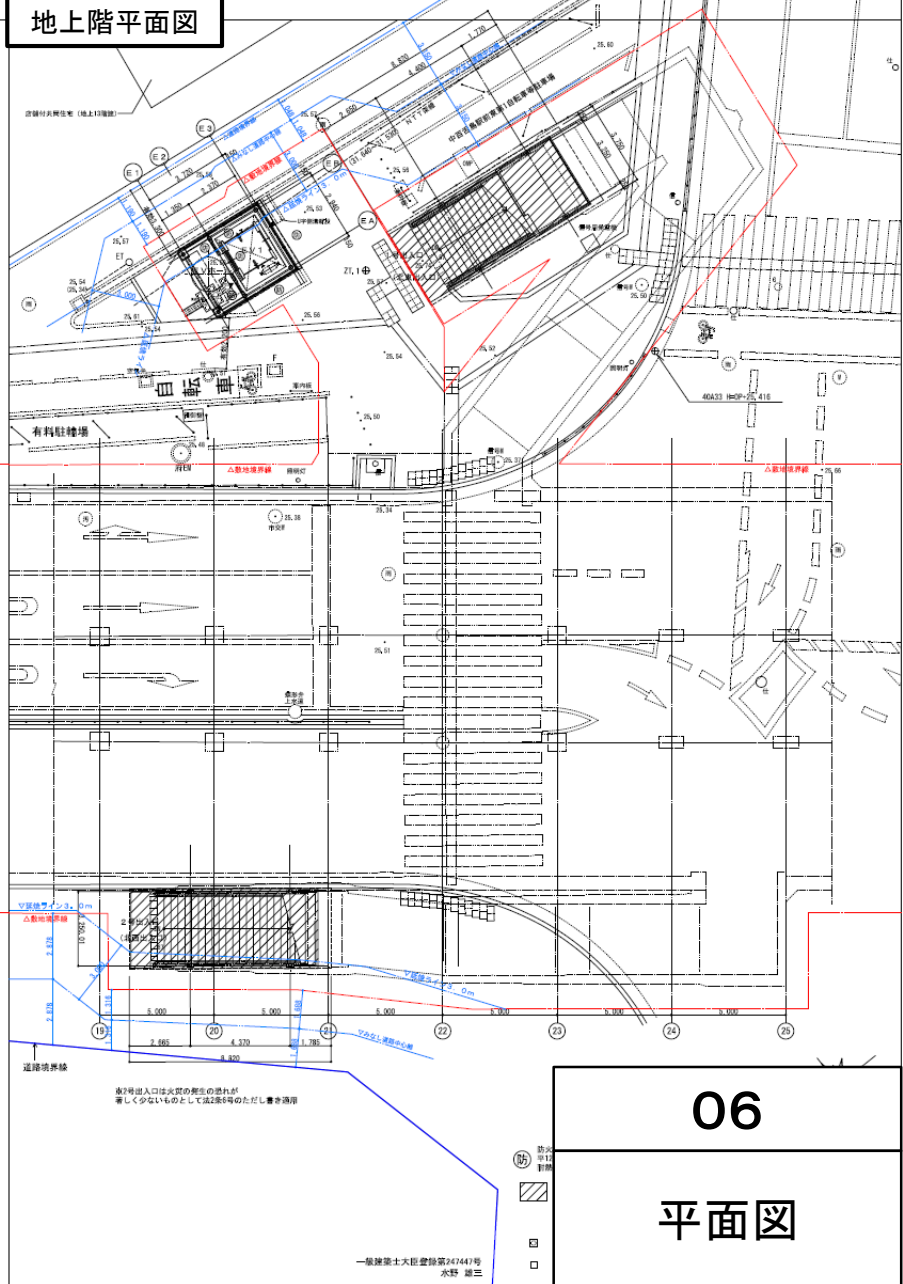
04

概要書

地下1階平面図

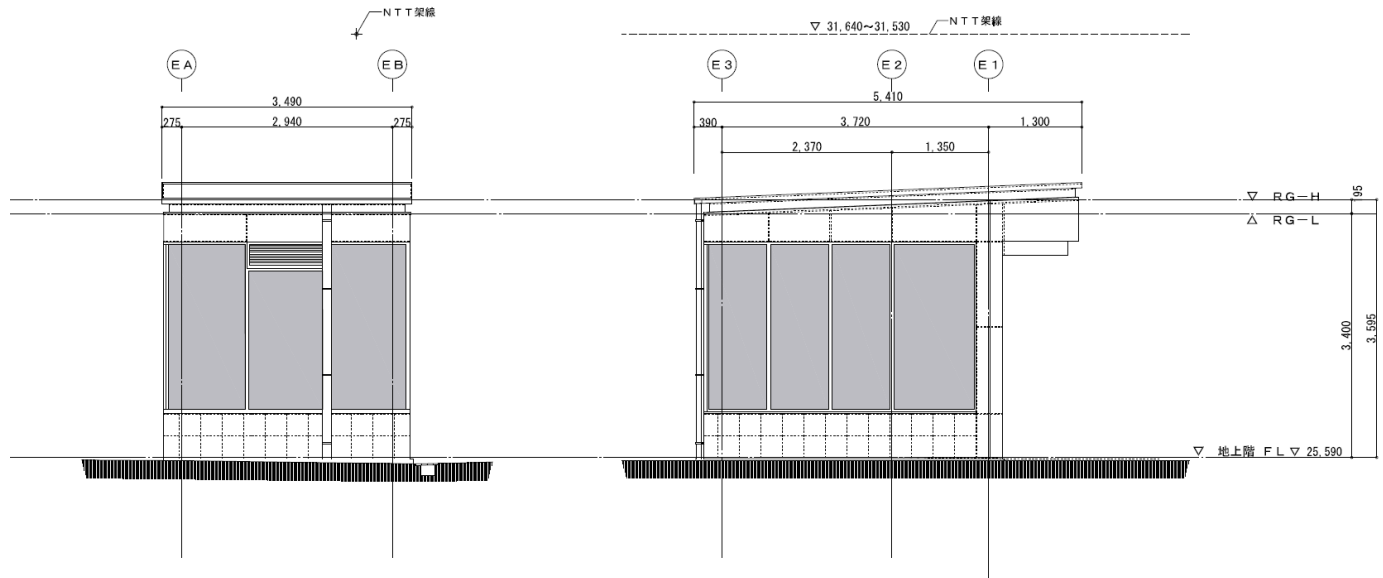


地上階平面図



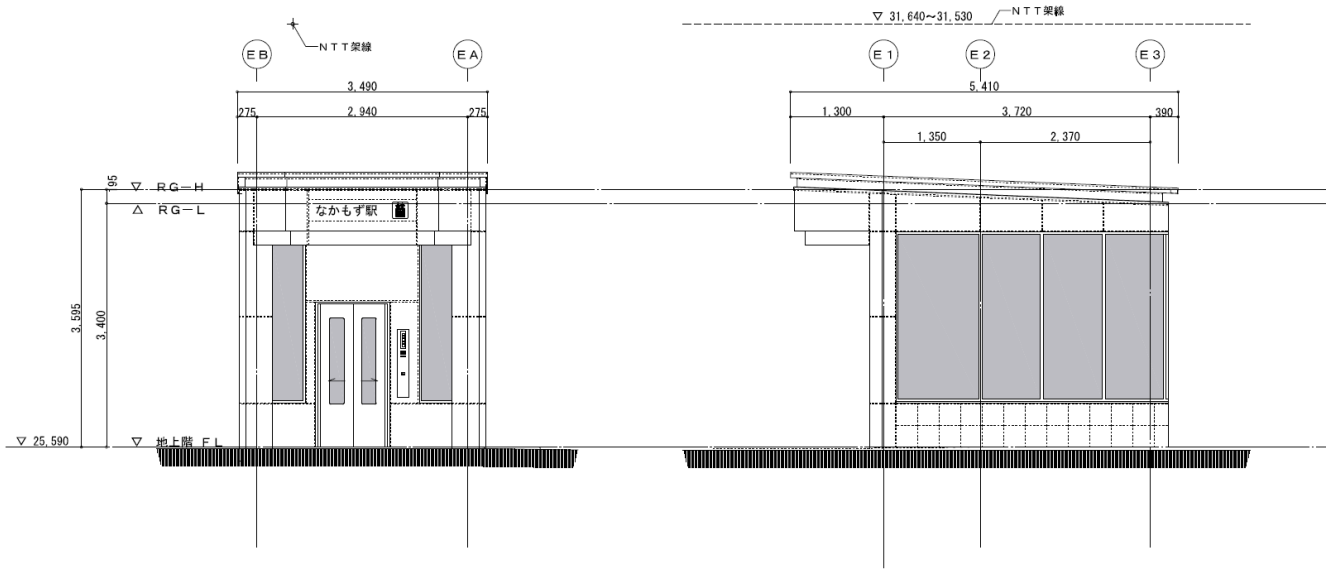
06

平面図



南立面図

東立面図



北立面図

西立面図

07
立面図



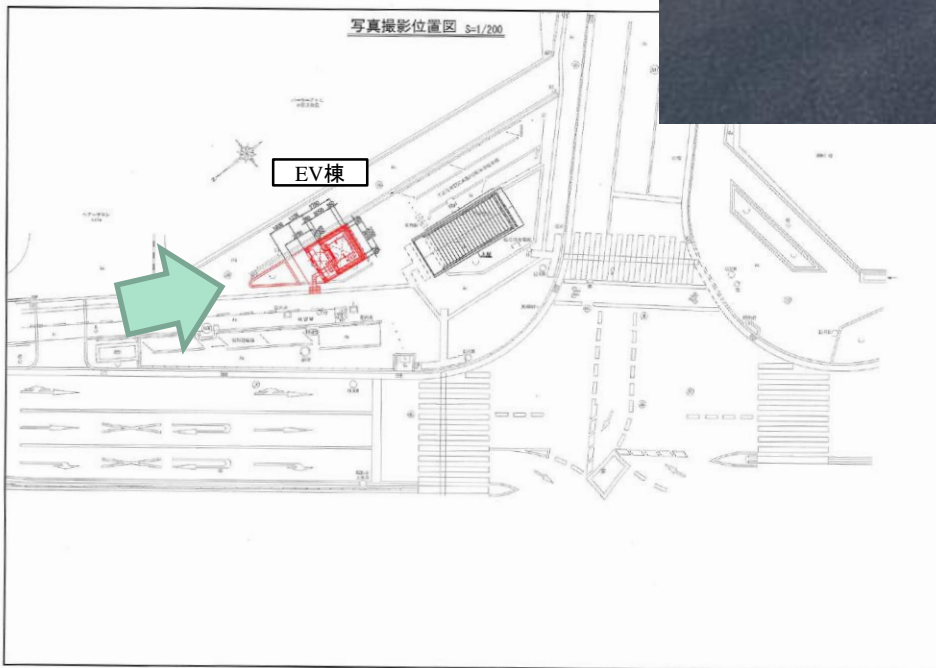
08

現況写真1



09

現況写真2



10

透視図

報告番号	第1号		
申請者	大阪市高速電気軌道株式会社 代表取締役社長 河井 英明		
敷地の位置	堺市北区中百舌鳥町2丁320-2他12筆		
地域・地区	近隣商業地域	商業地域	
	80% / 300%	80% / 600%	
主要用途	駅舎施設		
申請建築物用途	駅舎施設		
工事種別	増築		
敷地面積	7,094.71㎡		
	申請部分	申請以外の部分	合計
建築面積	12.87㎡	54.00㎡	66.87㎡
延べ面積 ※()内は地上部分の床面積	59.17㎡ (12.54㎡)	4,517.00㎡ (54.00㎡)	4,576.17㎡ (66.54㎡)
構造	鉄骨造一部鉄筋コンクリート造	-	/
階数	地上1 地下1	-	
高さ	3.82m	-	
許可・年月日	令和5年3月30日		
許可番号	堺建安第D-26号		
一括同意基準	第1(2)		
備考			

11

概要書