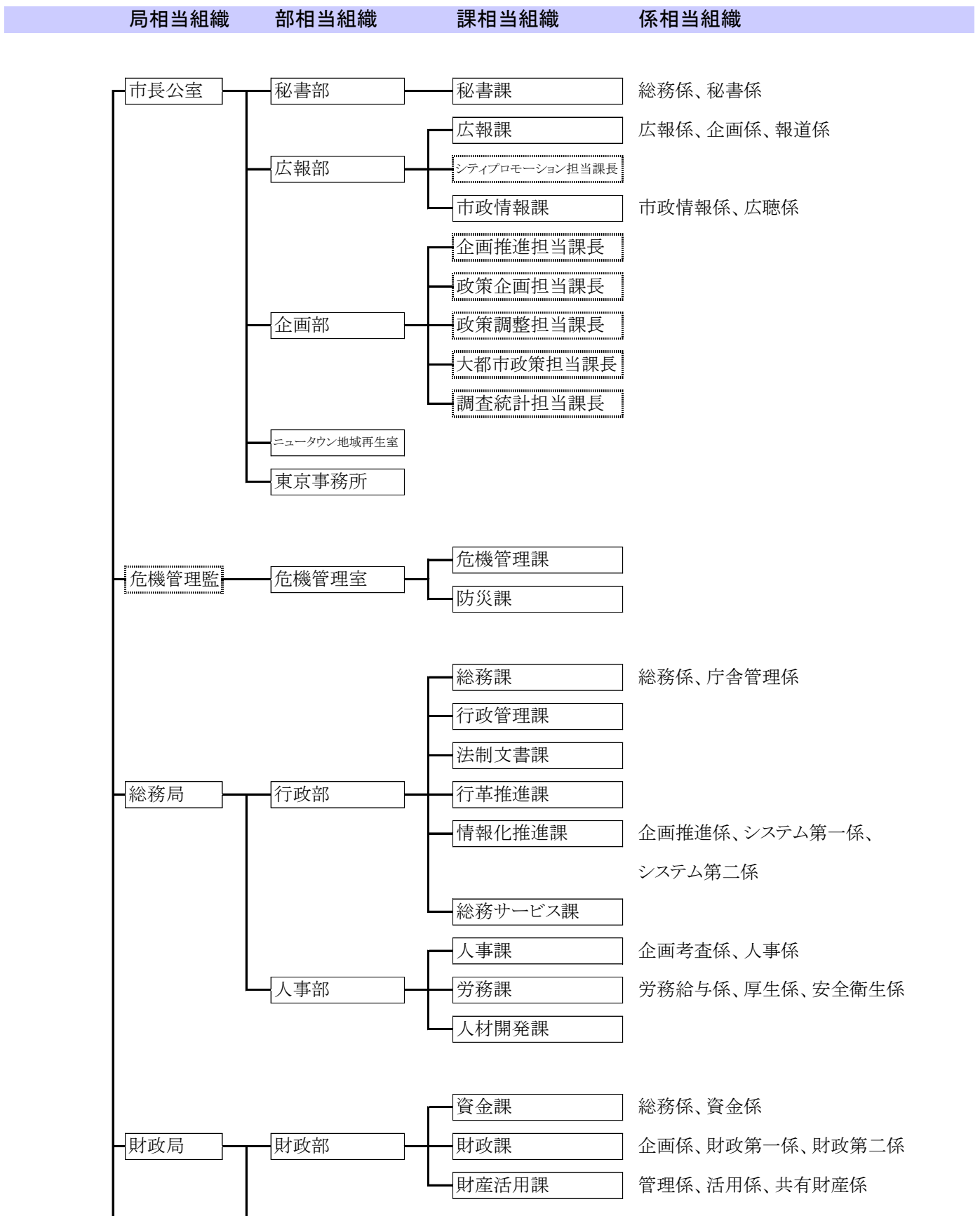


堺市行政機構図

平成30年1月1日現在

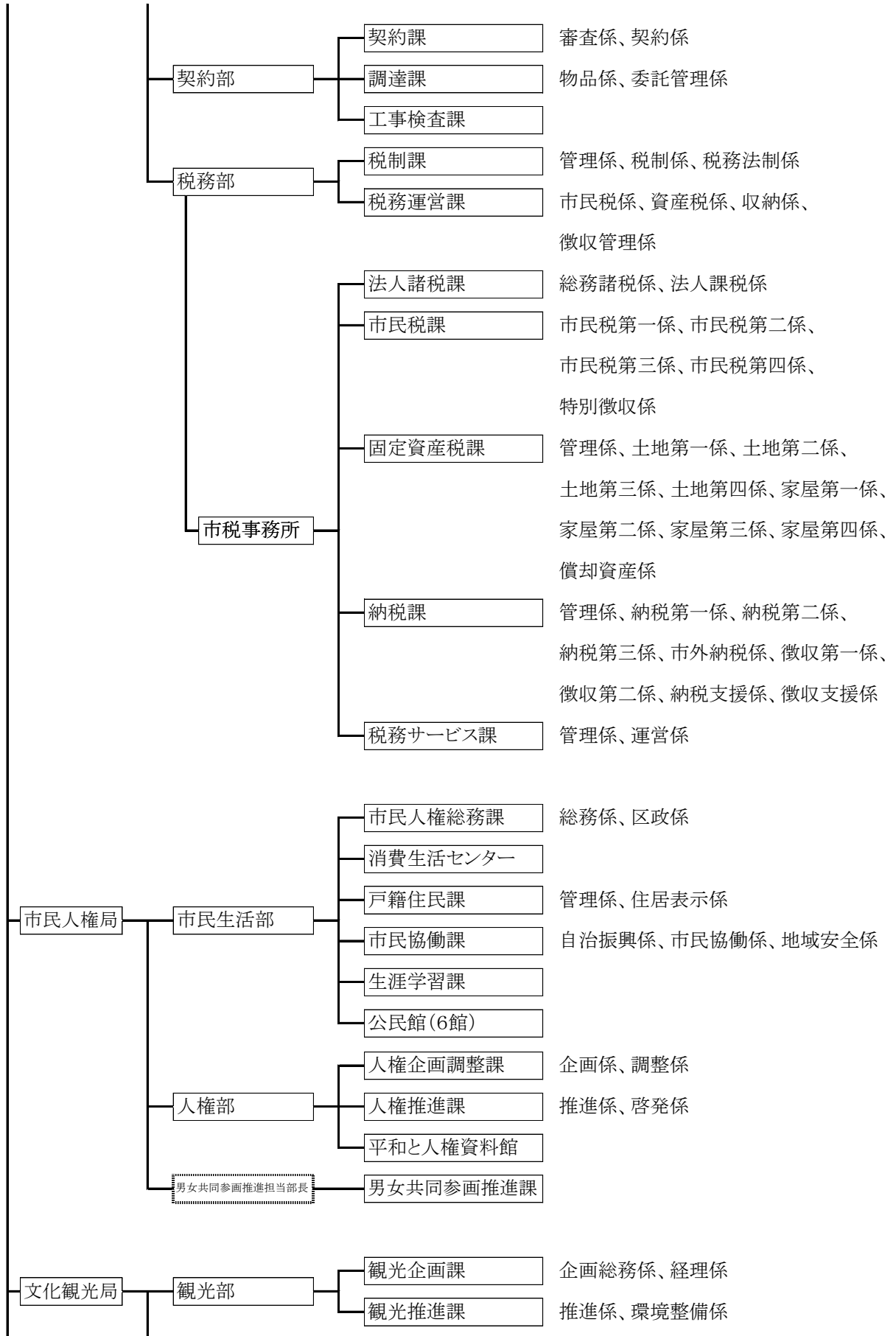


局相当組織

部相当組織

課相当組織

係相当組織

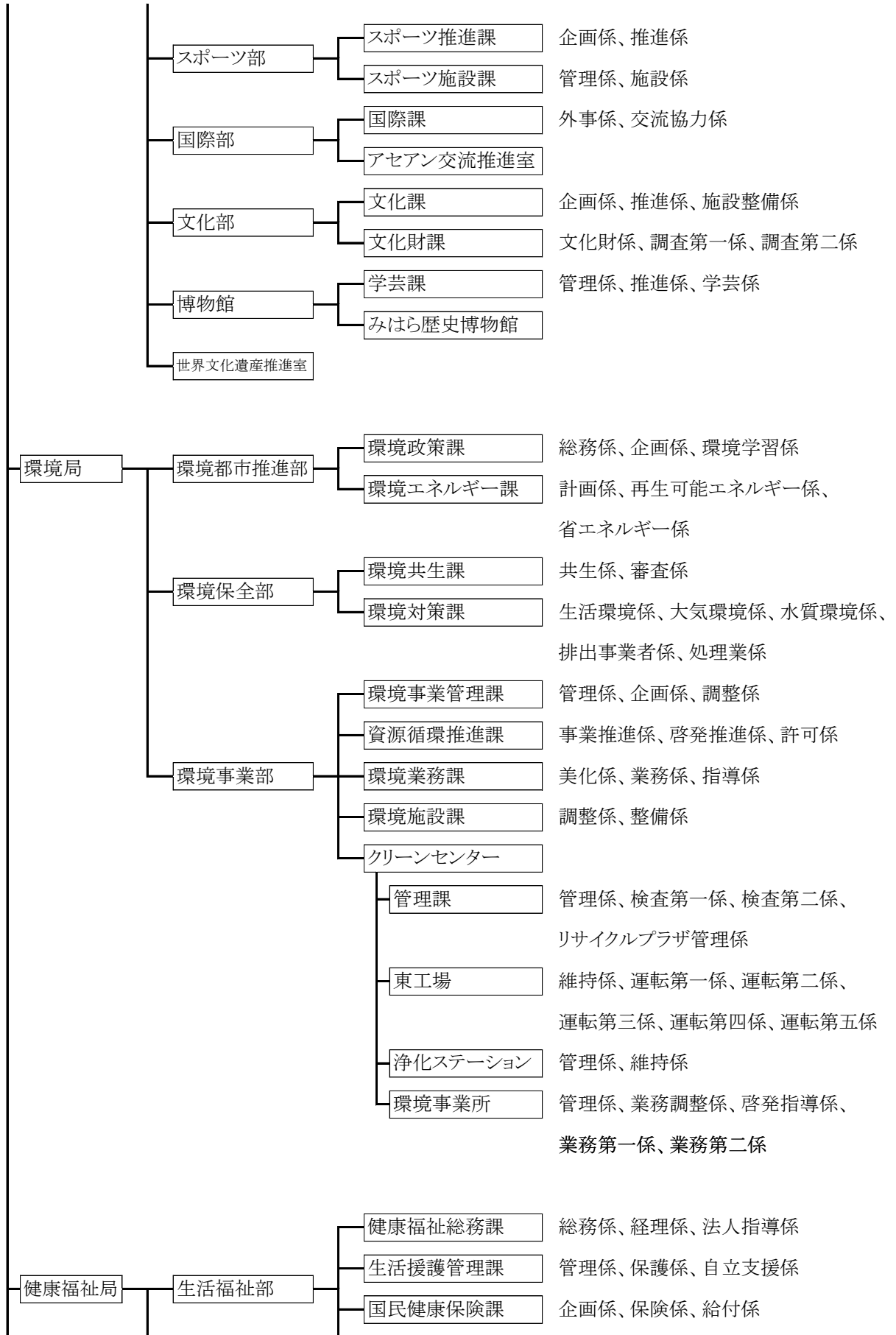


局相当組織

部相当組織

課相当組織

係相当組織

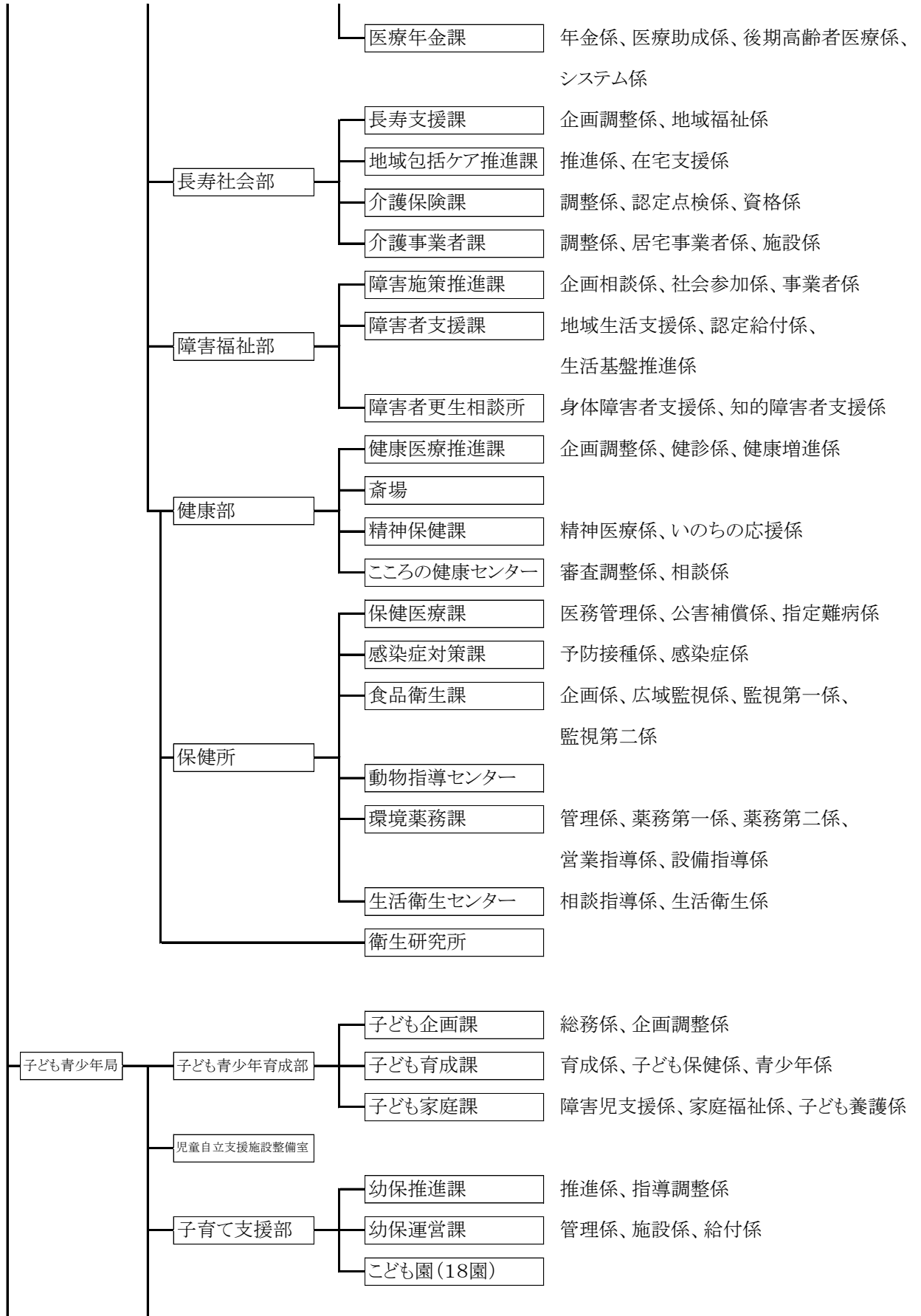


局相当組織

部相当組織

課相当組織

係相当組織

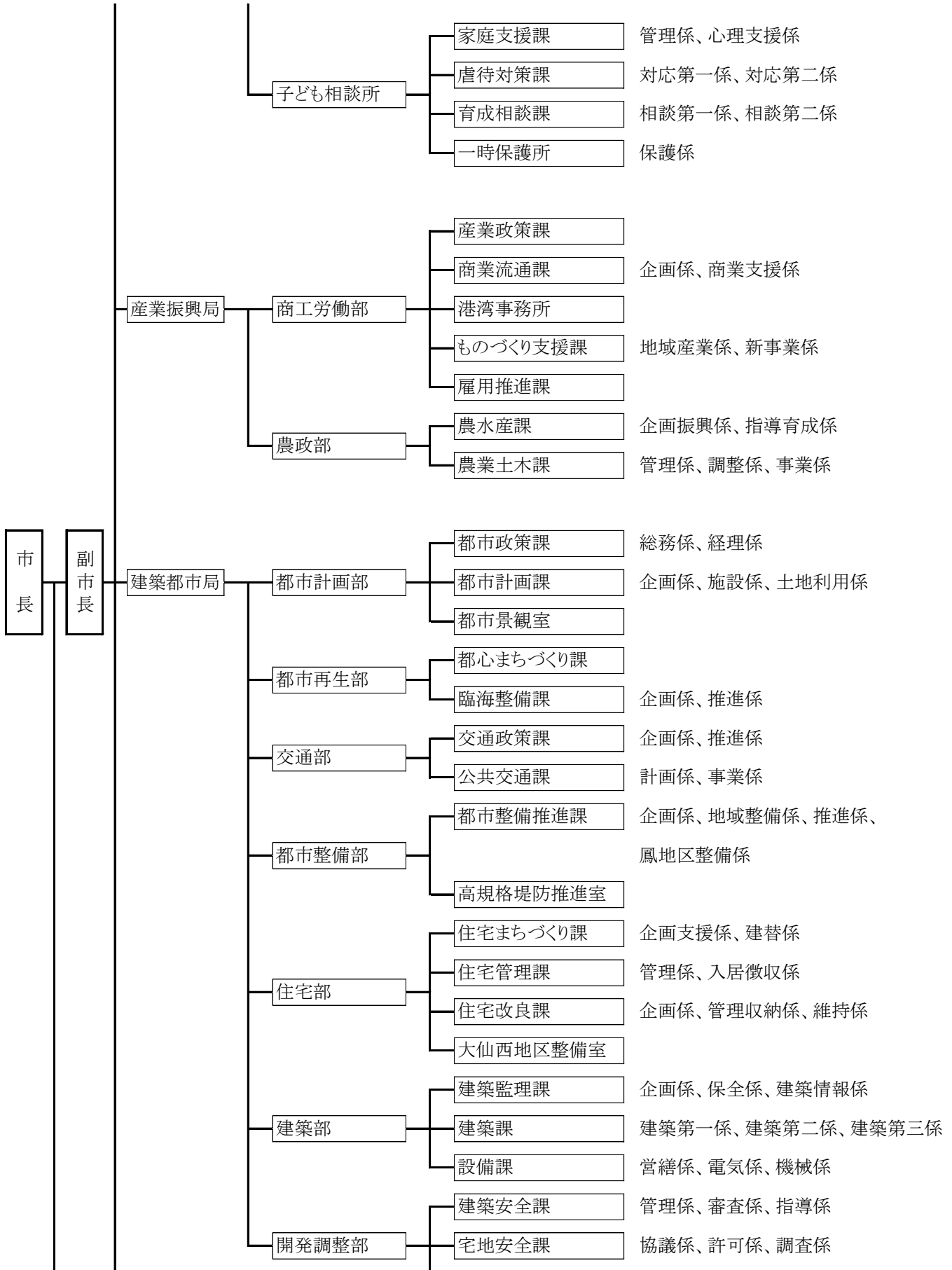


局相当組織

部相当組織

課相当組織

係相当組織

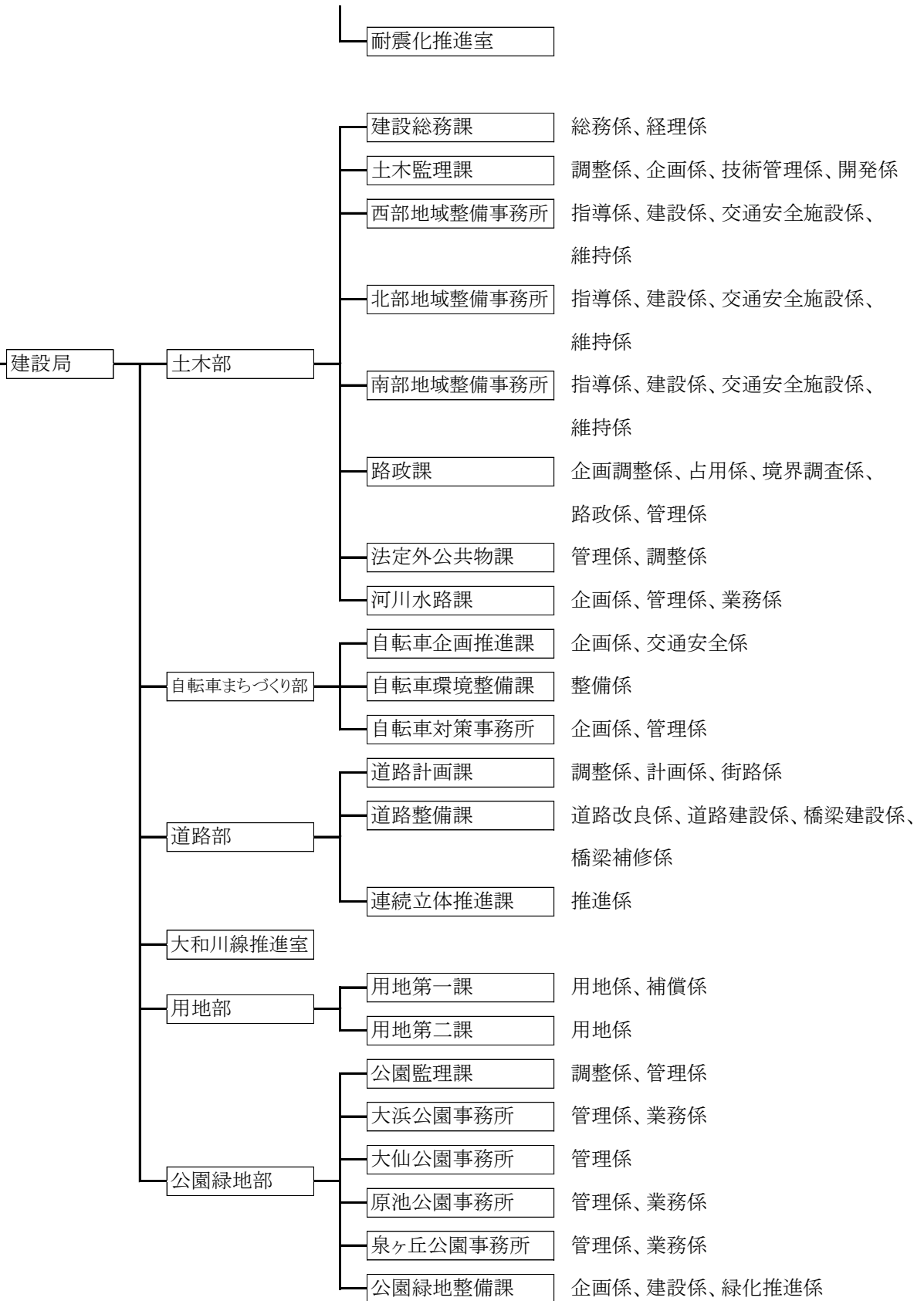


局相当組織

部相当組織

課相当組織

係相当組織

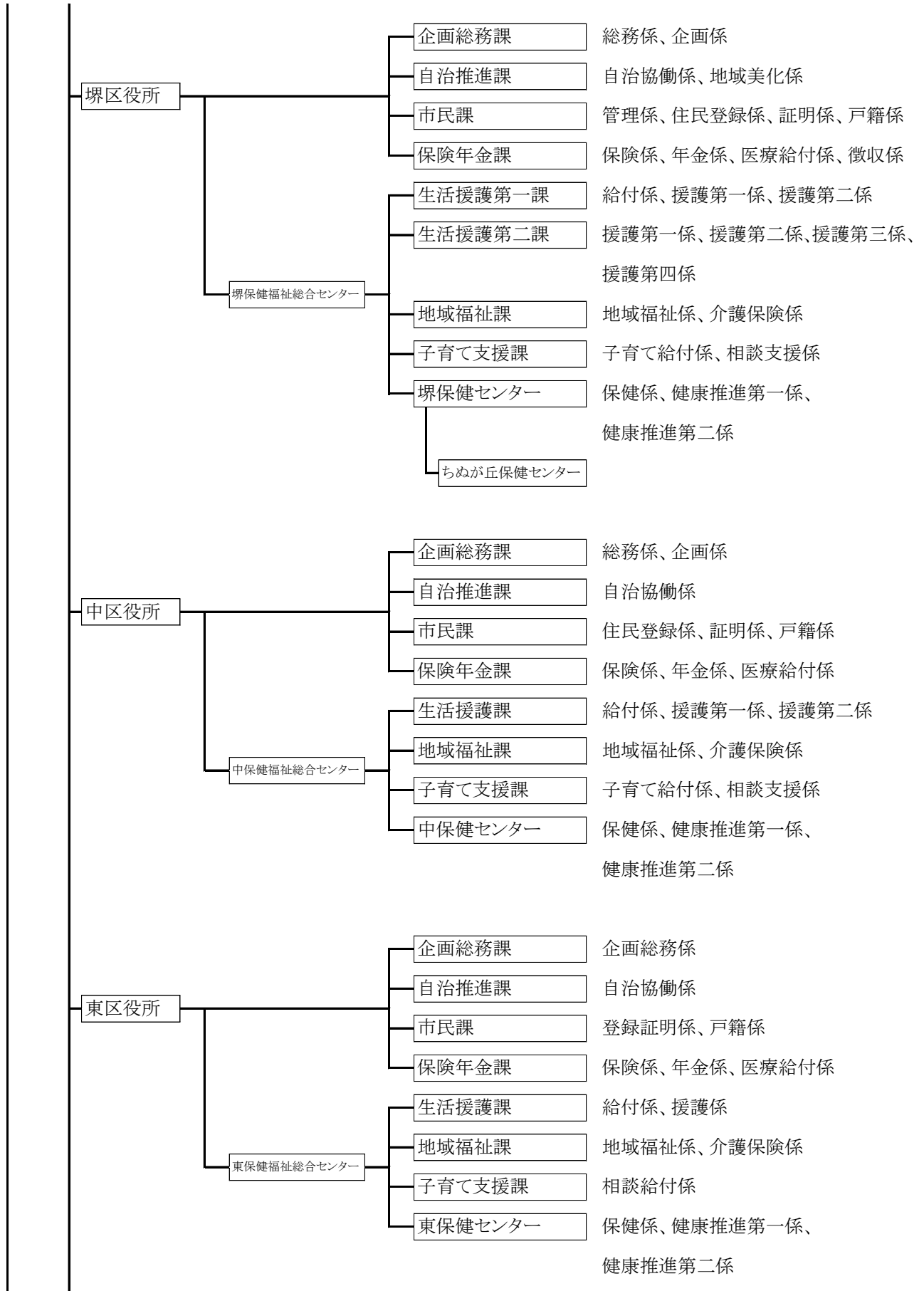


局相当組織

部相当組織

課相当組織

係相当組織

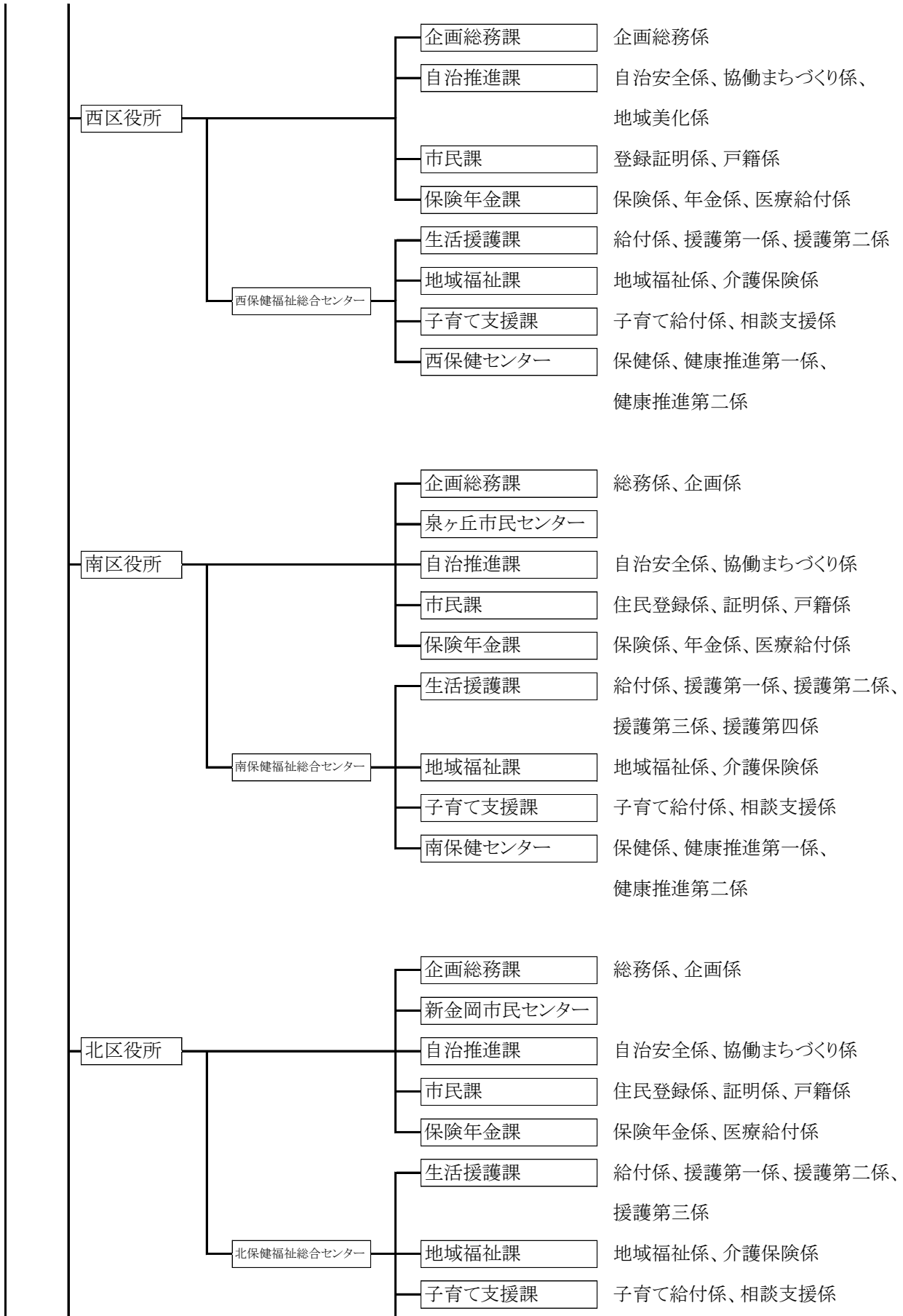


局相当組織

部相当組織

課相当組織

係相当組織

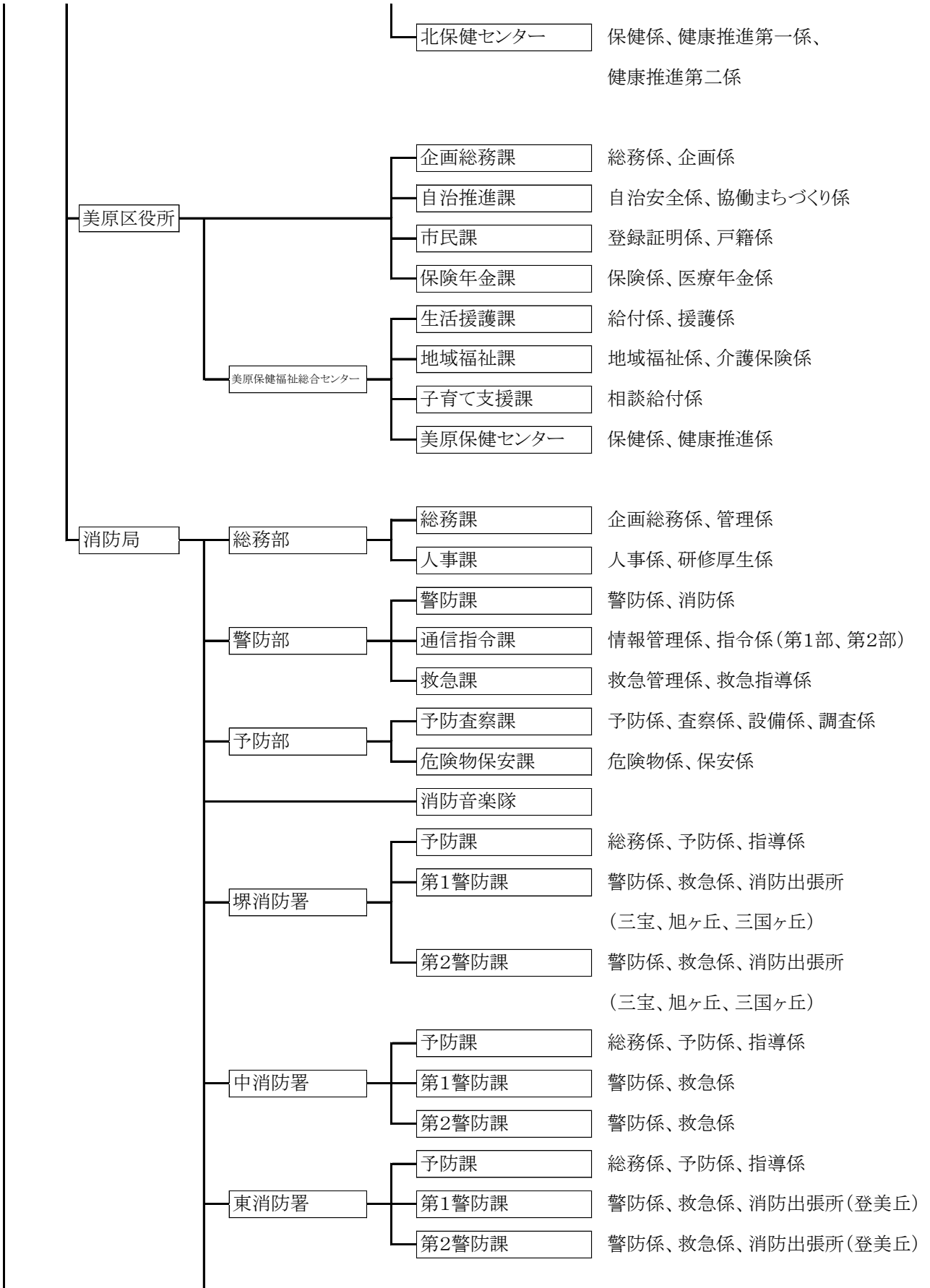


局相当組織

部相当組織

課相当組織

係相当組織

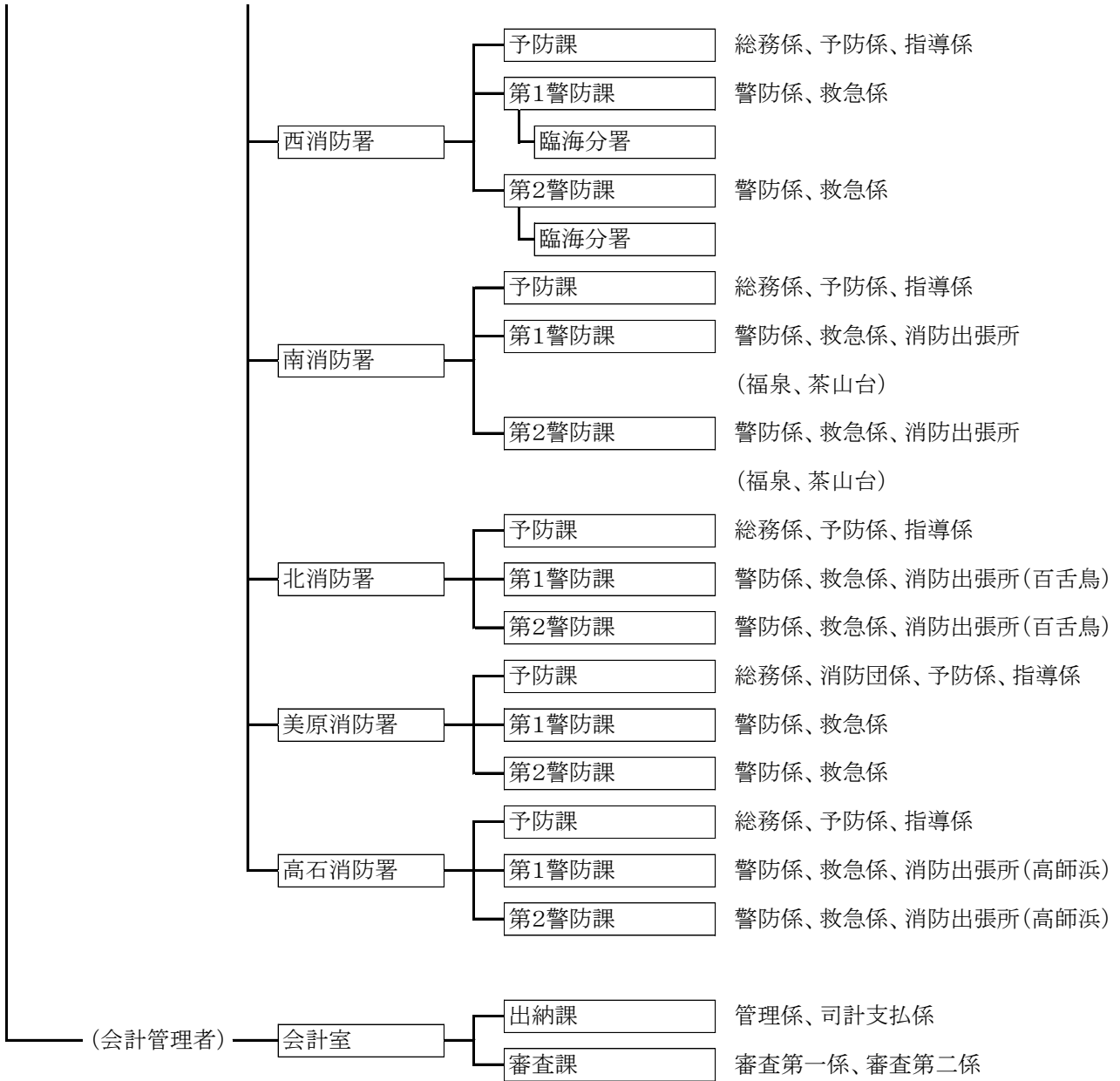


局相当組織

部相当組織

課相当組織

係相当組織



局相当組織

部相当組織

課相当組織

係相当組織

(上下水道
事業管理者)

上下水道局

経営企画室

経営企画担当課長

事業計画担当課長

危機管理担当課長

総務部

総務課

総務係、人事労務係、情報管理係

経理課

経理係、契約係、財産活用係

営業課

サービス推進係、業務係、量水器係

給排水設備課

管理係、装置設計係、装置工事係、
排水設備係、水洗化促進係

水道部

水道建設管理課

事業調整係、技術管理係、建設第一係、
建設第二係、建設第三係

水道サービスセンター

再整備第一係、再整備第二係、
再整備第三係、保全管理係、維持係、
凶面管理係

水運用管理課

水運用係、施設係、設備係、水質係

下水道部

下水道事業調整課

事業係、調整係、技術管理係

下水道管路課

情報係、管理係、開発調整係

下水道サービスセンター

管理係、保全第一係、保全第二係、
保全第三係

下水道建設課

建設第一係、建設第二係、建設第三係、
普及促進係

下水道施設課

施設第一係、施設第二係、設備管理係

三宝水再生センター

維持第一係、維持第二係、維持第三係、
水質係、水処理係、
豎川下水ポンプ場管理係、
古川下水ポンプ場管理係、
浜寺下水ポンプ場管理係

下水道水質管理課

水質規制係、水質管理係

局相当組織

部相当組織

課相当組織

係相当組織



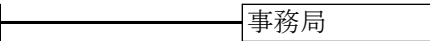
局相当組織

部相当組織

課相当組織

係相当組織

選挙管理委員会



事務局

総務係、選挙係

区選挙管理委員会



事務局

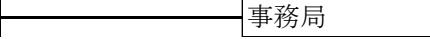
監査委員



事務局

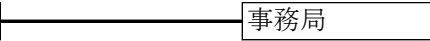
監査課

農業委員会



事務局

人事委員会

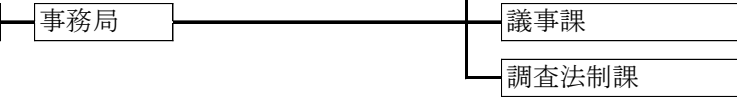


事務局

調査係、任用係

固定資産評価
審査委員会

市議会



事務局

総務課

議事課

調査法制課