

令和3年6月15日

堺市

## 中区役所便所改修工事の設計図書の訂正について（通知）

中区役所便所改修工事の設計図書等（図面及び参考内訳明細書）について、下記のとおり、一部訂正しますので、お知らせいたします。

現在、堺市入札情報公開システムに掲載されている書類は訂正済みですので、再度、ダウンロードしていただくか、お持ちの書類を訂正していただきますようお願いいたします。

なお、開札予定日時、入札書の提出期間の変更はありません。

ご迷惑をお掛けし、お詫び申し上げます。

### 記

#### 1. 図面の訂正

- ・訂正箇所

図面 A/031

#### 2. 参考内訳明細書の訂正

- ・訂正箇所

参考内訳明細書 P12

#### 3. 図面の訂正および補足説明について

図面の訂正後抜粋資料において、項目の訂正および補足説明を行っている部分について、雲マークで表現していますので、訂正前訂正後の図面を比較し、ご確認ください。

#### 4. 参考内訳明細書の訂正について

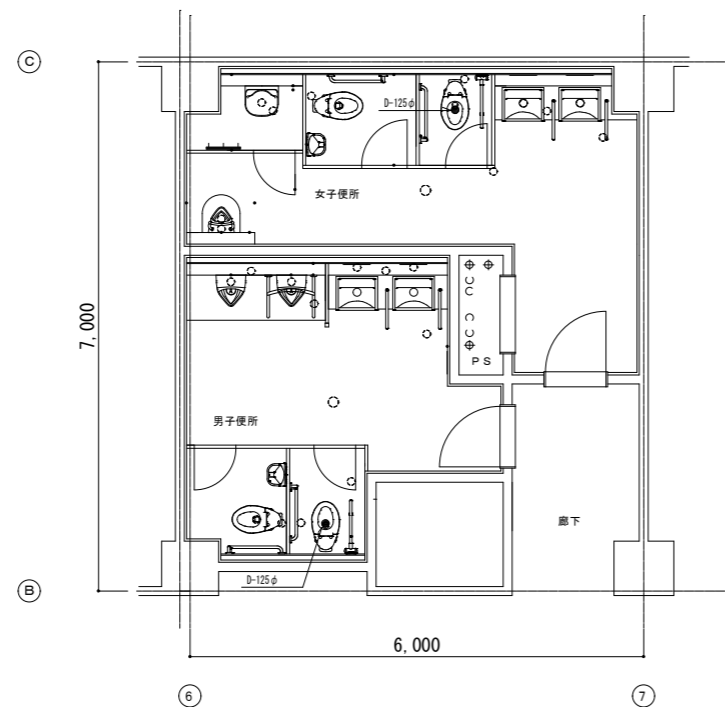
参考内訳明細書の訂正抜粋資料において、項目の訂正を行っている部分について、網掛けで表現していますので、訂正前訂正後の参考内訳明細書を比較し、ご確認ください。

## 図面正誤表

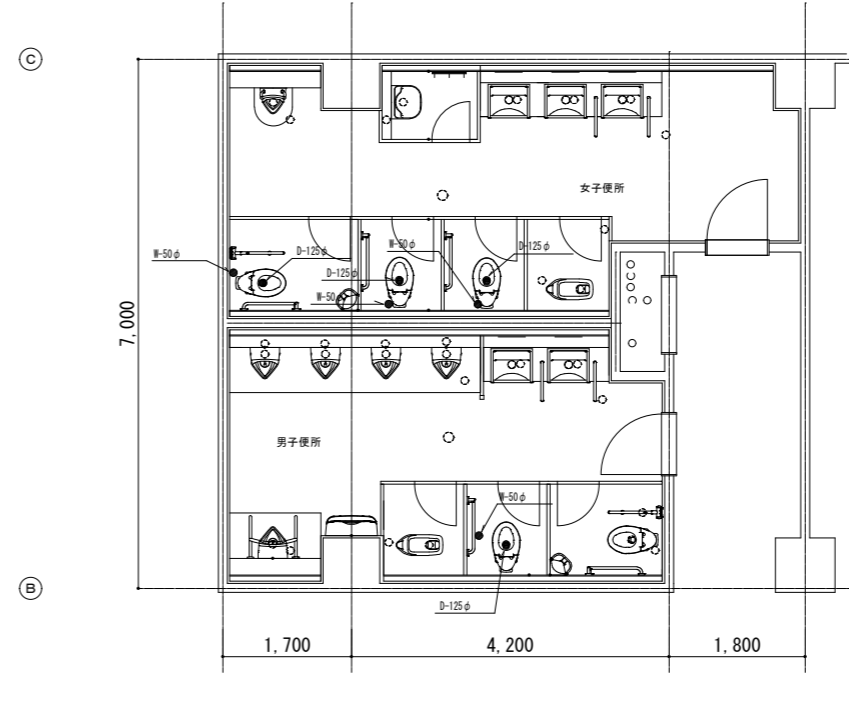
工事名称：中区役所便所改修工事

図面No.	図面名称	訂正箇所	誤	正	備考
A/031	床スリーブ位置図	注記	50Φ…8箇所 75Φ…1箇所 125Φ…10箇所	50Φ…12箇所 75Φ…2箇所 125Φ…14箇所	修正

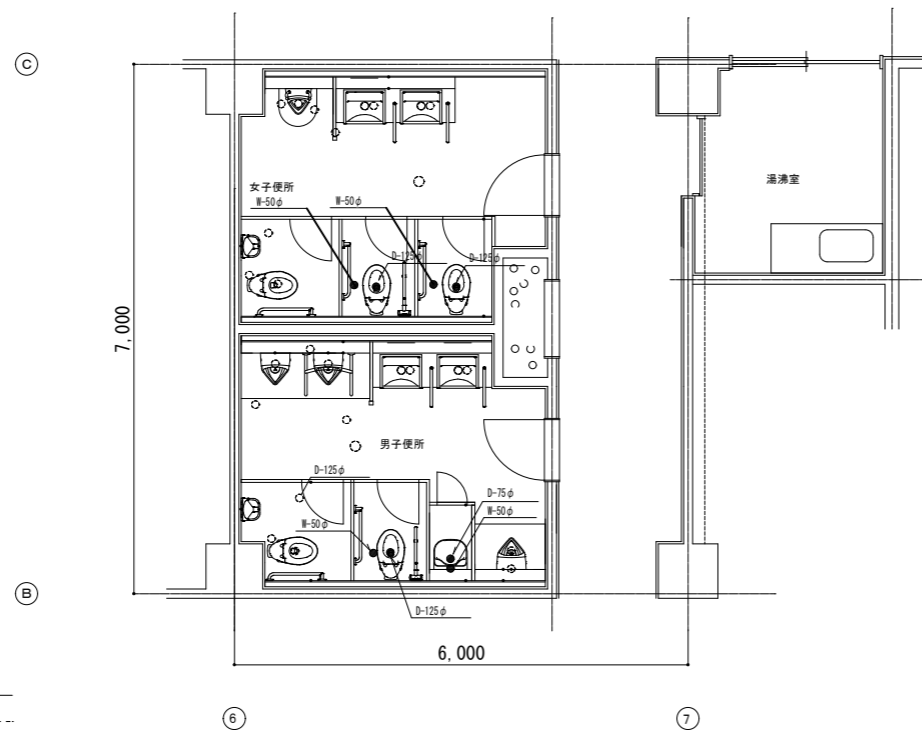




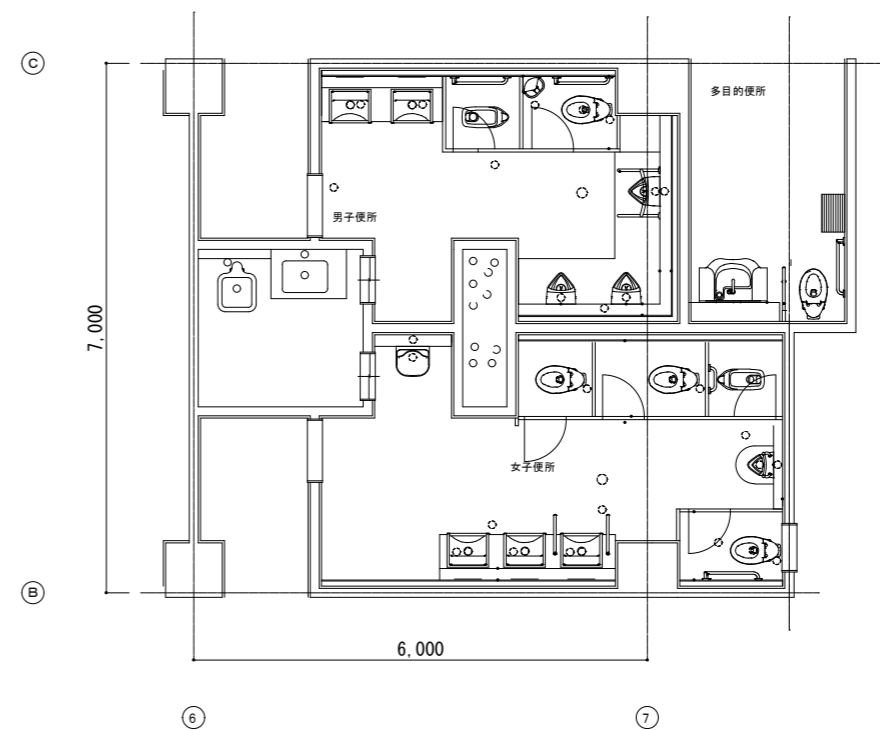
地下1階便所平面詳細図 (改修) 1/50



1階便所平面詳細図 (改修) 1/50



2・3階便所平面詳細図 (改修) 1/50



4階便所平面詳細図 (改修) 1/50

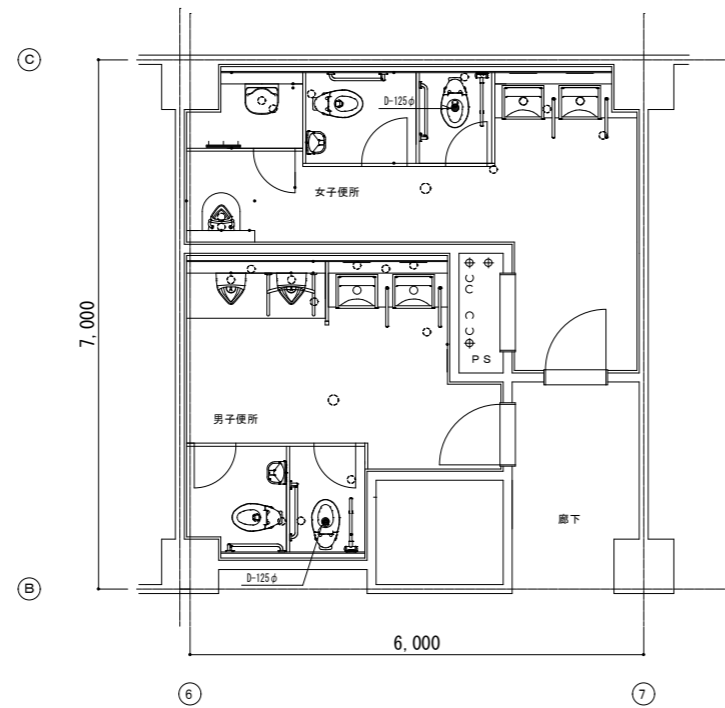
凡例	
●	ダイヤ貫通口 (床) 新設位置を示す
○	既設口使用
W-50φ	給水管用
D-125φ	汚水・雑排水管用

**訂正前**

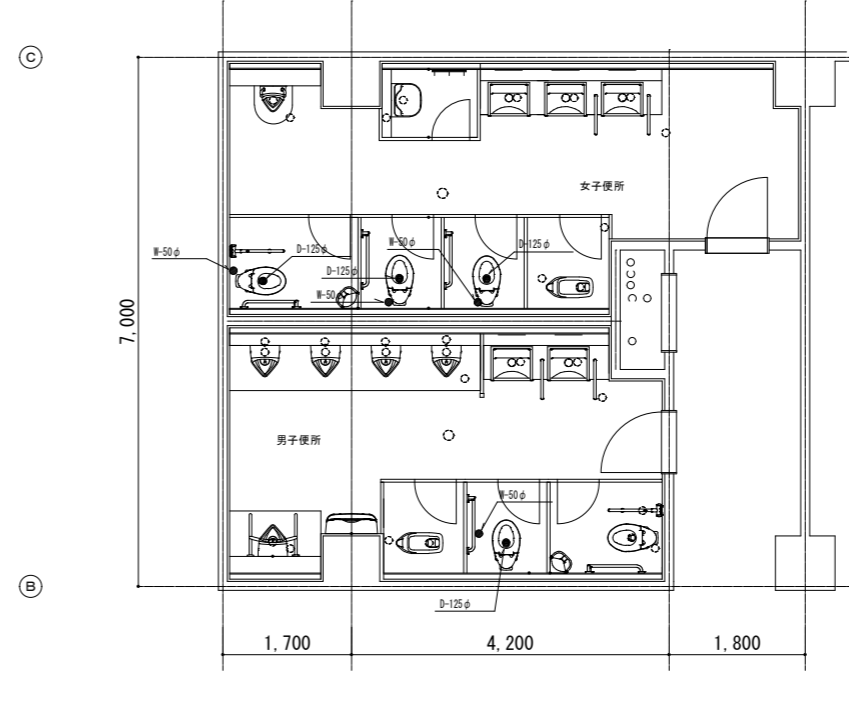
注記)  
 ・コンクリーのコーキングは、建築工事とする。  
 50φ …… 8箇所  
 75φ …… 1箇所  
 125φ …… 10箇所

・コア抜き前に、鉄筋探査を行い、鉄筋を切らないようにすること。(建築工事)  
 ・床スリーブの設置及び引出しは設備工事とする。

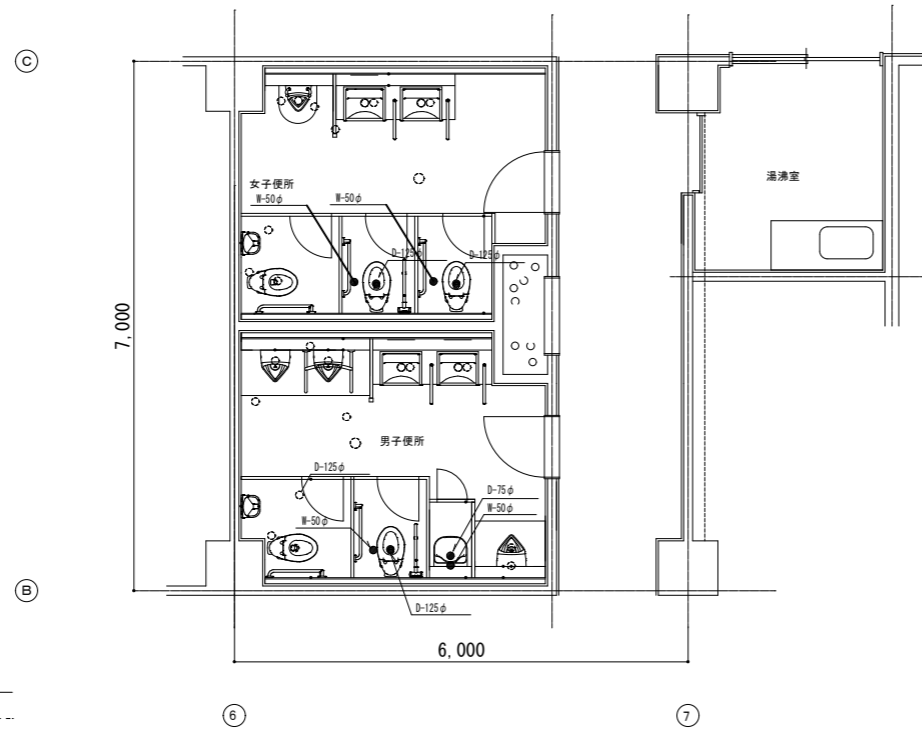
工事名称	中区役所便所改修工事		
図面名称	床スリーブ位置図		
A3縮尺	1/100	A1縮尺	1/50
堺市 建築都市局 建築部	図面番号	A-31	



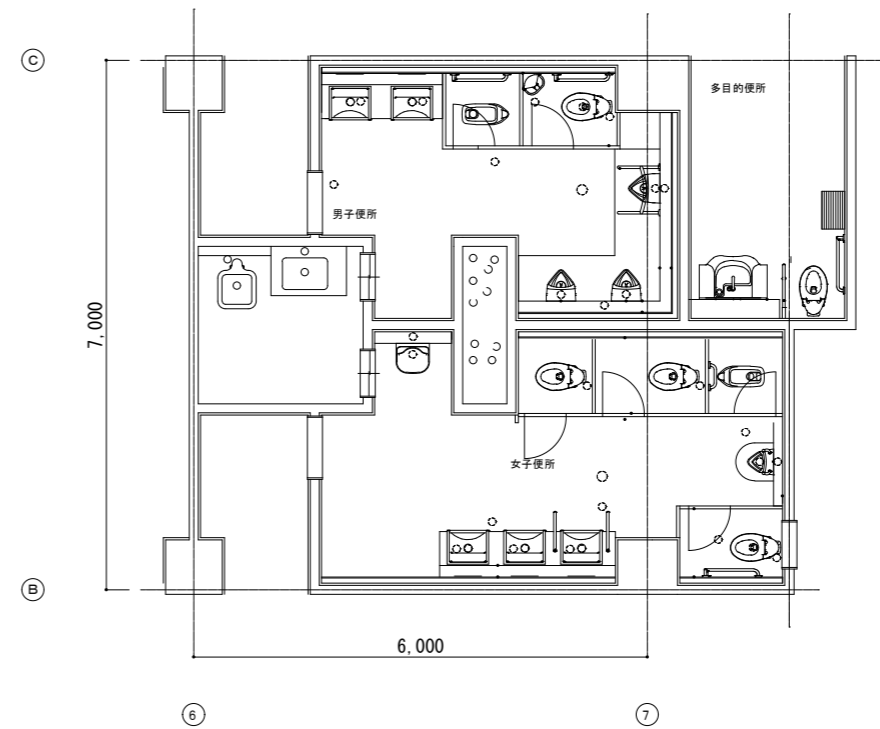
地下1階便所平面詳細図 (改修) 1/50



1階便所平面詳細図 (改修) 1/50



2・3階便所平面詳細図 (改修) 1/50



4階便所平面詳細図 (改修) 1/50

凡例	
●	ダイヤ貫通口 (床) 新設位置を示す
○	既設口使用
W-**φ	給水管用
D-**φ	汚水・雑排水管用

注記)

・コンクリートコア抜きは、建築工事とする。

50φ …… 12箇所

75φ …… 2箇所

125φ …… 14箇所

・コア抜き前に、鉄筋探査を行い、鉄筋を切らないようにすること。(建築工事)

・床スリーブの設置及び引出しは設備工事とする。

**訂正後**

工事名称	中区役所便所改修工事		
図面名称	床スリーブ位置図		
A3縮尺	1/100	A1縮尺	1/50
堺市 建築都市局 建築部	図面番号	A-31	
原寸図	0 25 50 75		

# 変更前

直接工事費 細目別内訳

12

便所改修		内装改修			撤去	
名称	摘要	数量	単位	単価	金額	備考
ベビーカー撤去	集積共	1	か所			
洗面カウンター撤去	L1600 集積共	6	か所			
洗面カウンター撤去	L2600 集積共	2	か所			
カッター入れ	モルタル面 厚さ20～30mm	51.7	m			
床コア抜き(ダイヤモンドカッターによる配管用貫通口)	φ50 L320	8	か所			
床コア抜き(ダイヤモンドカッターによる配管用貫通口)	φ75 L320	1	か所			
床コア抜き(ダイヤモンドカッターによる配管用貫通口)	φ125 L320	10	か所			
手摺(トイレ用)撤去	和便器用	11	本			
手摺(トイレ用)撤去	I型	9	本			
手摺(トイレ用)撤去	小便器用	4	本			
照明ボックス撤去	集積共	14.8	m			
和便器撤去	集積共	9	か所			
スクラップ 控除		1	式			
【多目的便所】						
ビニル床シート撤去	アスベスト含有 集積共	20	m <sup>2</sup>			
床タイル撤去	下地モルタル共 集積共	0.4	m <sup>2</sup>			
ビニル床タイル撤去	アスベスト含有 集積共	2.2	m <sup>2</sup>			
天井合板・ボード撤去	一重張り アスベスト含有 集積共	3.5	m <sup>2</sup>			
天井合板・ボード撤去	二重張り アスベスト含有 集積共	1.8	m <sup>2</sup>			
鏡撤去	集積共	4	か所			

# 変更後

直接工事費 細目別内訳

12

便所改修		内装改修		撤去		
名称	摘要	数量	単位	単価	金額	備考
ベニールシート撤去	集積共	1	か所			
洗面カウンター撤去	L1600 集積共	6	か所			
洗面カウンター撤去	L2600 集積共	2	か所			
カッター入れ	モルタル面 厚さ20~30mm	51.7	m			
床コア抜き(ダイヤモンドカッターによる配管用貫通口)	φ50 L320	12	か所			
床コア抜き(ダイヤモンドカッターによる配管用貫通口)	φ75 L320	2	か所			
床コア抜き(ダイヤモンドカッターによる配管用貫通口)	φ125 L320	14	か所			
手摺(トイレ用)撤去	和便器用	11	本			
手摺(トイレ用)撤去	I型	9	本			
手摺(トイレ用)撤去	小便器用	4	本			
照明ボックス撤去	集積共	14.8	m			
和便器撤去	集積共	9	か所			
スクラップ 控除		1	式			
【多目的便所】						
ビニールシート撤去	アスベスト含有 集積共	20	m <sup>2</sup>			
床タイル撤去	下地モルタル共 集積共	0.4	m <sup>2</sup>			
ビニール床タイル撤去	アスベスト含有 集積共	2.2	m <sup>2</sup>			
天井合板・ボード撤去	一重張り アスベスト含有 集積共	3.5	m <sup>2</sup>			
天井合板・ボード撤去	二重張り アスベスト含有 集積共	1.8	m <sup>2</sup>			
鏡撤去	集積共	4	か所			