

平成27年6月18日

堺 市

(仮称)堺市民芸術文化ホール建設工事に伴う電気設備工事の
設計図書の訂正について(通知)

(仮称)堺市民芸術文化ホール建設工事に伴う電気設備工事の設計図書(図面)について、下記のとおり、一部訂正しますので、お知らせいたします。

現在、堺市入札情報公開システムに掲載されている書類は訂正済みですので、再度、ダウンロードしていただくか、お持ちの書類を訂正していただきますようお願いいたします。

なお、開札予定日時、入札書の提出期間の変更はありません。

ご迷惑をお掛けし、深くお詫び申し上げます。

記

設計図書の訂正箇所

<図面の訂正箇所>

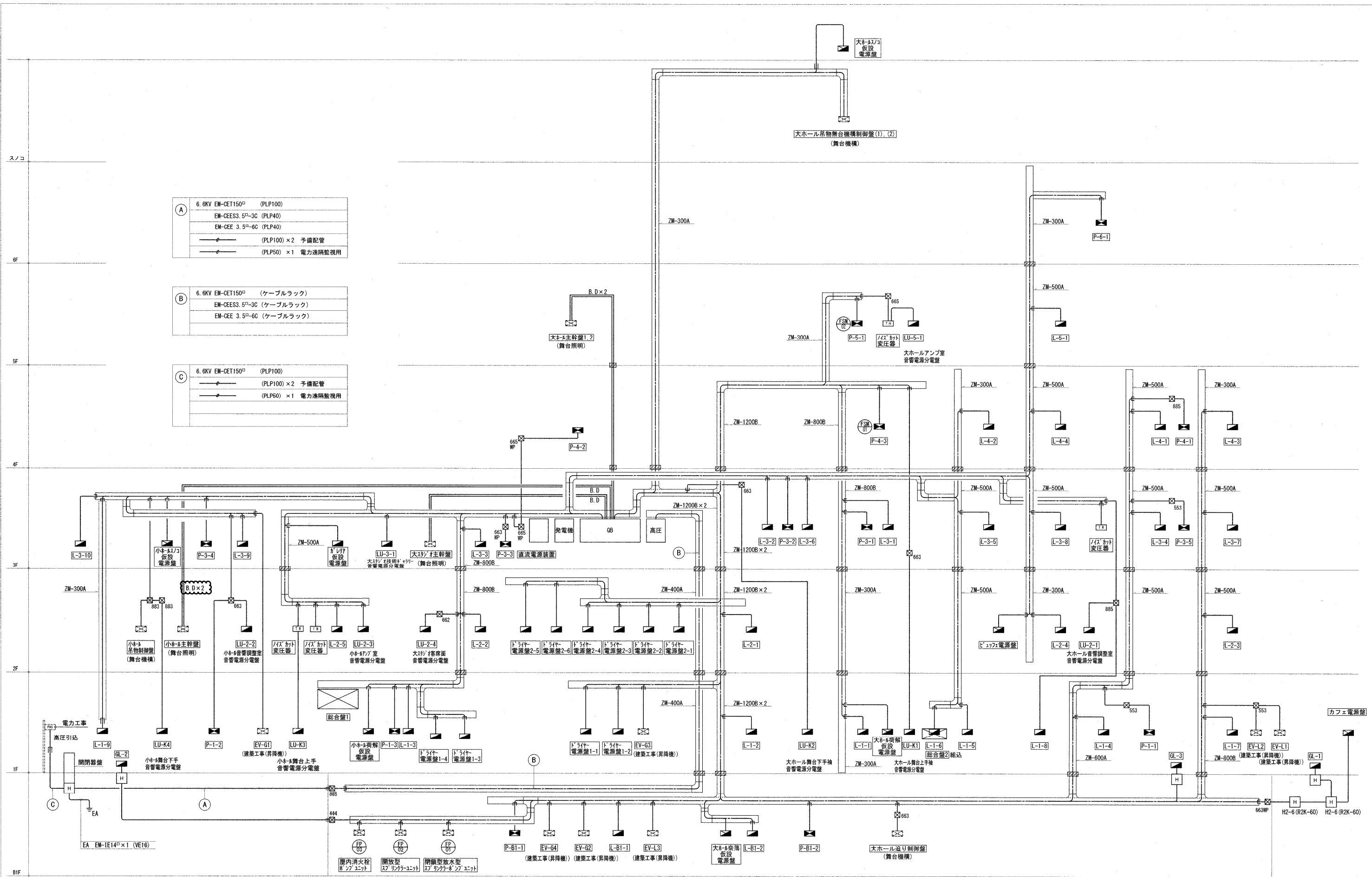
- ・図面 E-082 幹線系統図
小ホール主幹盤(舞台照明)送り「B.D×2」を「B.D」に訂正する。
- ・図面 E-083 幹線リスト(1)
LD2-1 小ホール主幹盤送り「B.D1200A」を「B.D3000A」に訂正する。
LD2-2 大スタジオ主幹盤送り「B.D600A」を「B.D800A」に訂正する。
- ・図面 E-107 受変電設備 低圧配電盤負荷表
低圧動力盤 No.2、幹線番号 P2-8、幹線「EM-CET200□」を「EM-CET150□」に訂正する。
保安動力盤、幹線番号 PG1-6、幹線「EM-CET14□」を「EM-CET22□」に訂正する。
保安動力盤、幹線番号 PG1-7、幹線「EM-CET14□」を「EM-CET22□」に訂正する。
非常動力、幹線番号 PG2-1、幹線「EM-FPT60□」を「EM-FPT150□」に訂正する。

非常動力、幹線番号 PG2-2、幹線「EM-FPT100□」を「EM-FPT200□」に訂正する。

非常動力、幹線番号 PG2-3、幹線「EM-FPT14□」を「EM-FPT22□」に訂正する。

非常動力、幹線番号 PG2-4、幹線「EM-FPT38□」を「EM-FPT100□」に訂正する。

非常動力、幹線番号 PG2-5、幹線「EM-FPT38□」を「EM-FPT100□」に訂正する。



(A)

6.6KV EM-CET150 [□] (PLP100)
EM-CES3.5 [□] -3C (PLP40)
EM-CEE 3.5 [□] -6C (PLP40)
— (PLP100) × 2 予備配管
— (PLP50) × 1 電力遠隔監視用

(B)

6.6KV EM-CET150 [□] (ケーブルラック)
EM-CES3.5 [□] -3C (ケーブルラック)
EM-CEE 3.5 [□] -6C (ケーブルラック)

(C)

6.6KV EM-CET150 [□] (PLP100)
— (PLP100) × 2 予備配管
— (PLP50) × 1 電力遠隔監視用

注記

- 幹線サイズは幹線リストによる。
- 図中特記なきケーブルラックサイズは概のみ表示とし、平面ケーブルラックは幹線・動力設備平面図参照のこと。
- 図中 は防火区画貫通処理材 (国土交通大臣認定品) を示す。平面区画貫通部分は各階平面図参照。
- プルボックスサイズは下記とする。WPの表示は防水形 (SUS製) とする。

111	SS 150 × 150 × 150	662	SS 600 × 600 × 200
222	SS 200 × 200 × 200	663	SS 600 × 600 × 300
332	SS 300 × 300 × 200	665	SS 600 × 600 × 500
333	SS 300 × 300 × 300	773	SS 700 × 700 × 300
443	SS 400 × 400 × 300	883	SS 800 × 800 × 300
553	SS 500 × 500 × 300	885	SS 800 × 800 × 500

訂正前

(仮称) 堺市民芸術文化ホール建設工事に伴う電気設備工事

幹線系統図

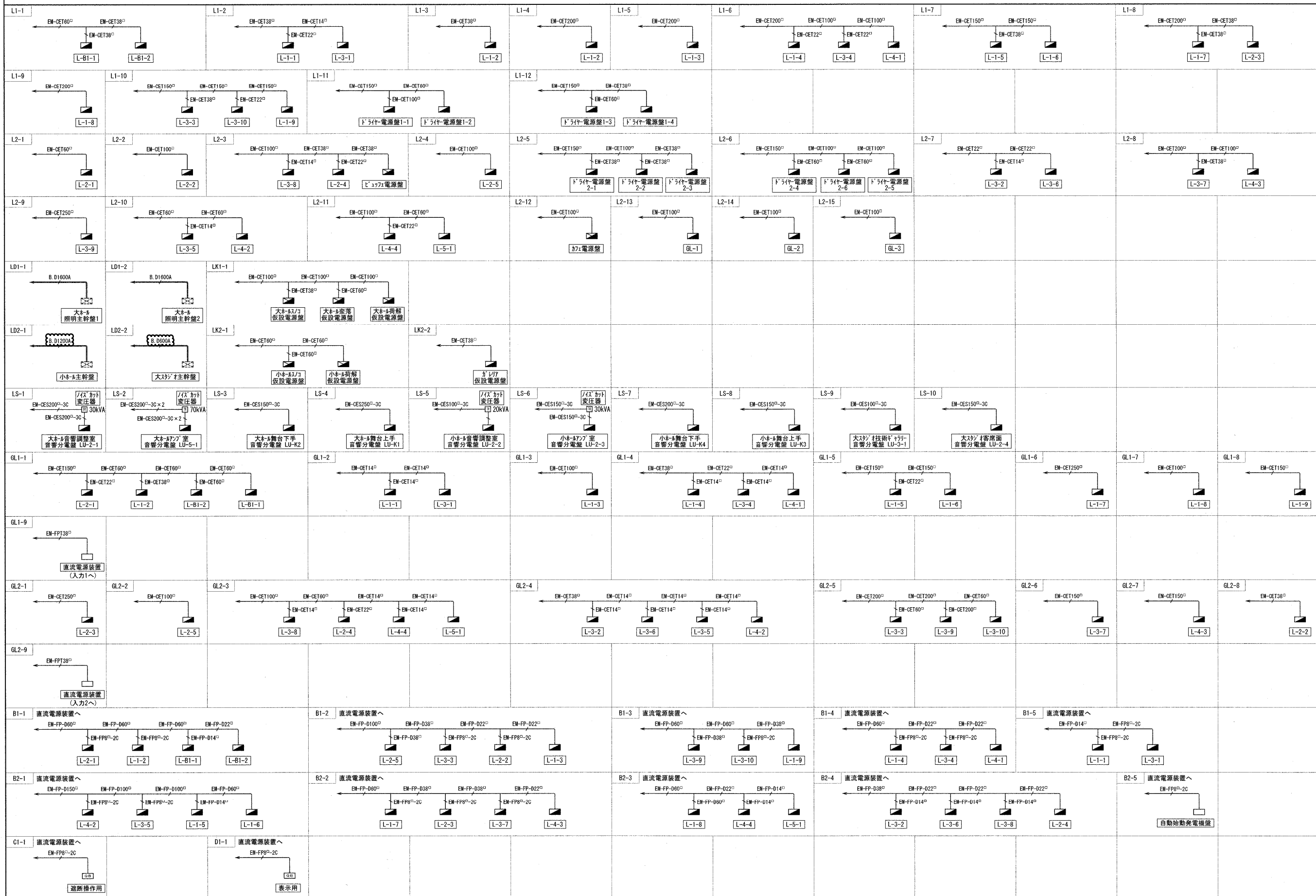
設計完了日	H27.5
工事発注日	H27.5
SCサイズ	NS NS
扉寸法サイズ	A1 AS

明細 建築部 建設部

図番 082

204

幹線リスト(1) 注記. ケーブルラック以外の配線は配管(電線管サイズ表参照)にて保護すること。



注) ノイズカットトランスのノイズ減衰特性は下記とする。

①ノーマルモード(二線間)減衰率(dB)
 100kHz : -50以下
 1MHz : -60以下
 10MHz : -50以下

②コモンモード(対地間)減衰率(dB)
 100kHz : -40以下
 1MHz : -60以下
 10MHz : -50以下
 100MHz : -40以下

電線管サイズ表

配線サイズ	配管サイズ			側配線サイズ	配管サイズ			配線サイズ	配管サイズ		
	屋内	屋外	地中(FEP)		屋内	屋外	地中(FEP)		屋内	屋外	地中(FEP)
EM-CET14 [□]	E51	42	50	EM-FPT 14 [□]	E51	42	50	EM-FP 8 [□] -2C	E31	28	50
EM-CET22 [□]	E51	42	50	EM-FPT 22 [□]	E51	42	50	EM-FP-D 14 [□]	E51	42	50
EM-CET38 [□]	E63	54	50	EM-FPT 38 [□]	E63	54	50	EM-FP-D 22 [□]	E51	42	50
EM-CET60 [□]	E63	70	100	EM-FPT 60 [□]	E75	70	100	EM-FP-D 38 [□]	E63	54	50
EM-CET100 [□]	E75	82	100	EM-FPT 100 [□]	82	82	100	EM-FP-D 60 [□]	E63	70	100
EM-CET150 [□]	92	92	100	EM-FPT 150 [□]	92	92	100				
EM-CET200 [□]	104	104	100	EM-FPT 200 [□]	104	104	100				
EM-CET250 [□]	104	104	100								

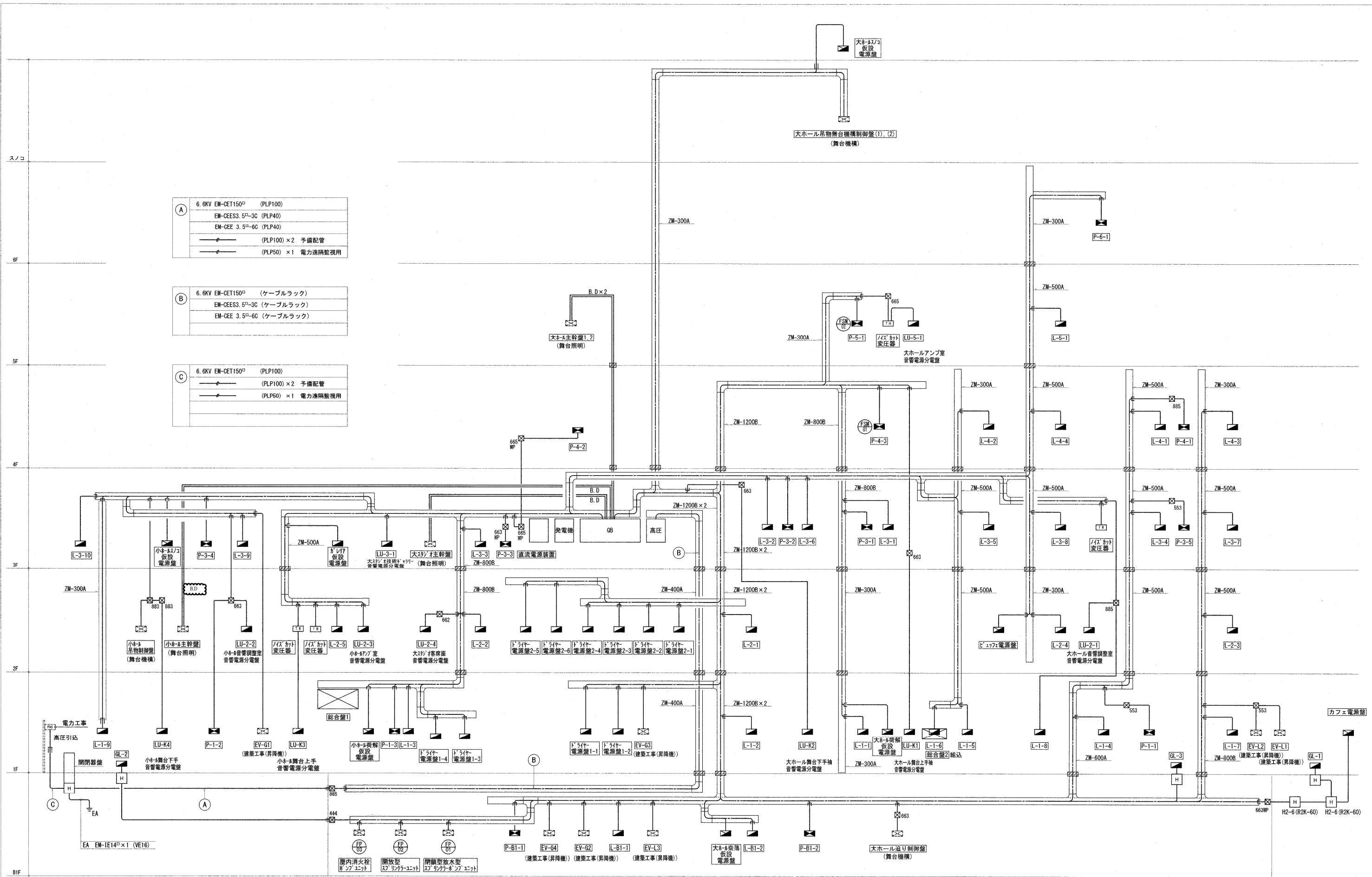
訂正前

(仮称) 堺市民芸術文化ホール建設工事
に伴う電気設備工事

幹線リスト(1)

図号	083
枚数	204

図 0 25 50 75



(A)

6.6KV EM-CET150 [□] (PLP100)
EM-CEES3.5 [□] -3C (PLP40)
EM-CEE 3.5 [□] -6C (PLP40)
— (PLP100) × 2 予備配管
— (PLP50) × 1 電力遠隔監視用

(B)

6.6KV EM-CET150 [□] (ケーブルラック)
EM-CEES3.5 [□] -3C (ケーブルラック)
EM-CEE 3.5 [□] -6C (ケーブルラック)

(C)

6.6KV EM-CET150 [□] (PLP100)
— (PLP100) × 2 予備配管
— (PLP50) × 1 電力遠隔監視用

注記

- 幹線サイズは幹線リストによる。
- 図中特記なきケーブルラックサイズは概のみ表示とし、平面ケーブルラックは幹線・動力設備平面図参照のこと。
- 図中 は防火区画貫通処理材 (国土交通大臣認定品) を示す。平面区画貫通部分は各階平面図参照。
- プルボックスサイズは下記とする。WPの表示は防水形 (SUS製) とする。

111 SS 150 × 150 × 150	662 SS 600 × 600 × 200
222 SS 200 × 200 × 200	663 SS 600 × 600 × 300
332 SS 300 × 300 × 200	665 SS 600 × 600 × 500
333 SS 300 × 300 × 300	773 SS 700 × 700 × 300
443 SS 400 × 400 × 300	883 SS 800 × 800 × 300
553 SS 500 × 500 × 300	885 SS 800 × 800 × 500

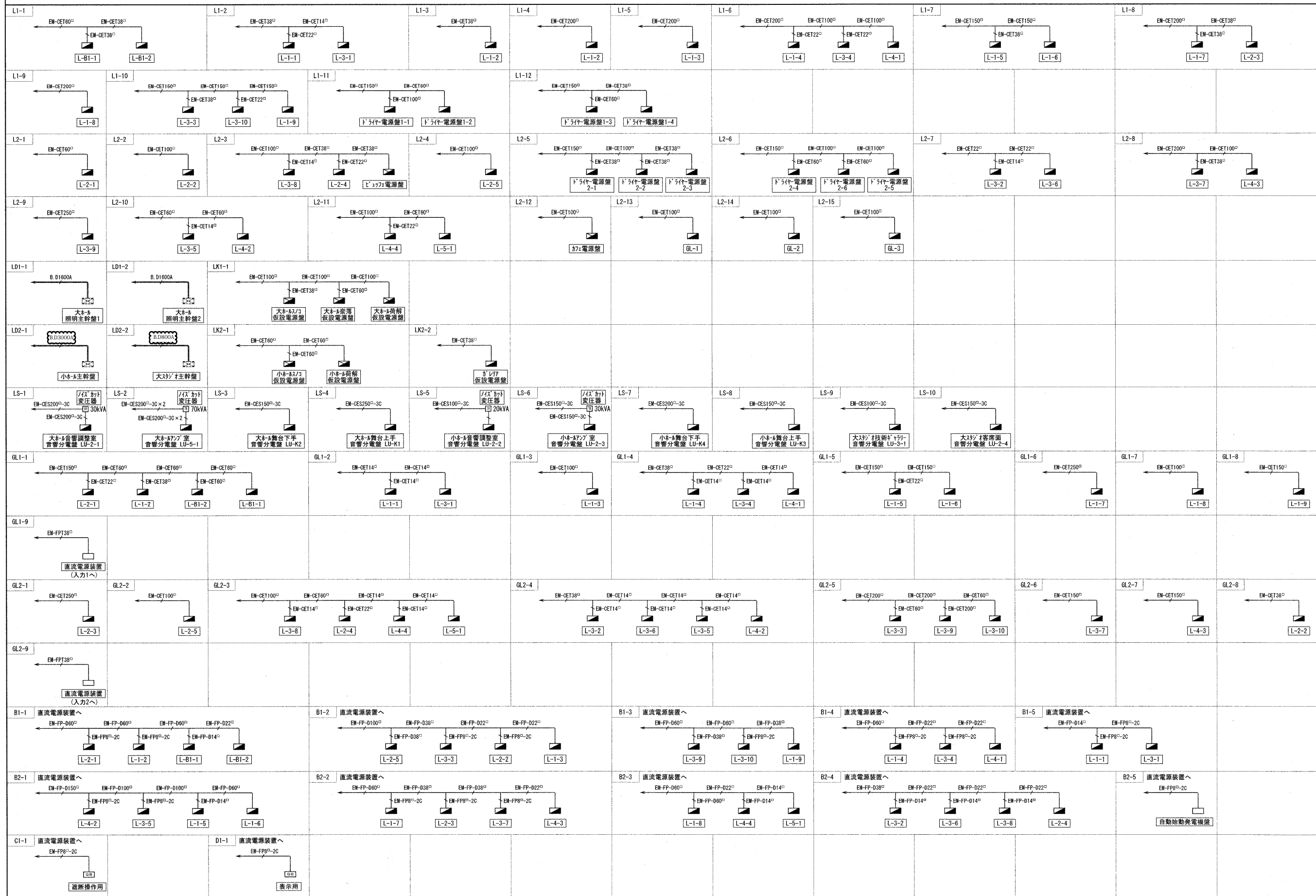
訂正後

(仮称) 堺市民芸術文化ホール建設工事
に伴う電気設備工事

幹線系統図

設計完了日	H27.5
工事発注日	H27.5
SCサイズ	NS NS
扉寸法サイズ	A1 AS
図番	E-062
図名	082
ページ	204

幹線リスト(1) 注記. ケーブルラック以外の配線は配管(電線管サイズ表参照)にて保護すること。



注) ノイズカットトランスのノイズ減衰特性は下記とする。

- ① ノーマルモード(二線間)減衰率(dB)
 - 100kHz: -50以下
 - 1MHz: -50以下
 - 10MHz: -50以下
 - 100MHz: -40以下
- ② コモンモード(対地間)減衰率(dB)
 - 100kHz: -60以下
 - 1MHz: -60以下
 - 10MHz: -50以下
 - 100MHz: -40以下

電線管サイズ表

配線サイズ	配管サイズ			例配線サイズ	配管サイズ			配線サイズ	配管サイズ			配線サイズ	配管サイズ		
	屋内	屋外	地中(FEP)		屋内	屋外	地中(FEP)		屋内	屋外	地中(FEP)		屋内	屋外	地中(FEP)
EM-CET14 [□]	E51	42	50	EM-FPT 14 [□]	E51	42	50	EM-FP 8 [□] -2C	E31	28	50	EM-CE100 [□] -3C	E75	—	—
EM-CET22 [□]	E51	42	50	EM-FPT 22 [□]	E51	42	50	EM-FP-D 14 [□]	E51	42	50	EM-CE150 [□] -3C	82	—	—
EM-CET38 [□]	E63	54	50	EM-FPT 38 [□]	E63	54	50	EM-FP-D 22 [□]	E51	42	50	EM-CE200 [□] -3C	92	—	—
EM-CET60 [□]	E63	70	100	EM-FPT 60 [□]	E75	70	100	EM-FP-D 38 [□]	E63	54	50	EM-CE250 [□] -3C	92	—	—
EM-CET100 [□]	E75	82	100	EM-FPT 100 [□]	82	82	100	EM-FP-D 60 [□]	E63	70	100				
EM-CET150 [□]	92	92	100	EM-FPT 150 [□]	92	92	100								
EM-CET200 [□]	104	104	100	EM-FPT 200 [□]	104	104	100								
EM-CET250 [□]	104	104	100												

訂正後

(仮称) 堺市民芸術文化ホール建設工事
に伴う電気設備工事

幹線リスト(1)

堺市 建設部 建築部

作成 藤原 補佐 橋本 担当 菅野 橋本 担当 菅野

083

204

