

平成27年5月25日

堺 市

中央図書館空調設備外改修工事の設計図書の訂正について（通知）

中央図書館空調設備外改修工事の設計図書（図面、参考内訳明細書）について、下記のとおり、一部訂正しますので、お知らせいたします。

現在、堺市入札情報公開システムに掲載されている書類は訂正済みですので、再度、ダウンロードしていただくか、お持ちの書類を訂正していただきますようお願いいたします。

なお、開札予定日時、入札書の提出期間の変更はありません。

ご迷惑をお掛けし、深くお詫び申し上げます。

記

設計図書の訂正箇所

<図面の訂正箇所>

・図面 M/4 空調機器表

PCH-1 冷温水循環ポンプ（No.1 AC用）「80φ×830L/min×18m」を「80φ×830L/min×23m 2極」に訂正する。

PCH-2 冷温水循環ポンプ（No.2 AC用）「80φ×760L/min×18m」を「80φ×760L/min×23m 2極」に訂正する。

PCH-3 冷温水循環ポンプ（No.3 AC用）「50φ×270L/min×18m」を「50φ×270L/min×23m 2極」に訂正する。

PCH-4 冷温水循環ポンプ（ファンコイル用）「多段タービン 40φ×140L/min×18m」を「片吸込渦巻型 40φ×140L/min×23m 2極」に訂正する。

<参考内訳明細書の訂正箇所>

・明細書 P5

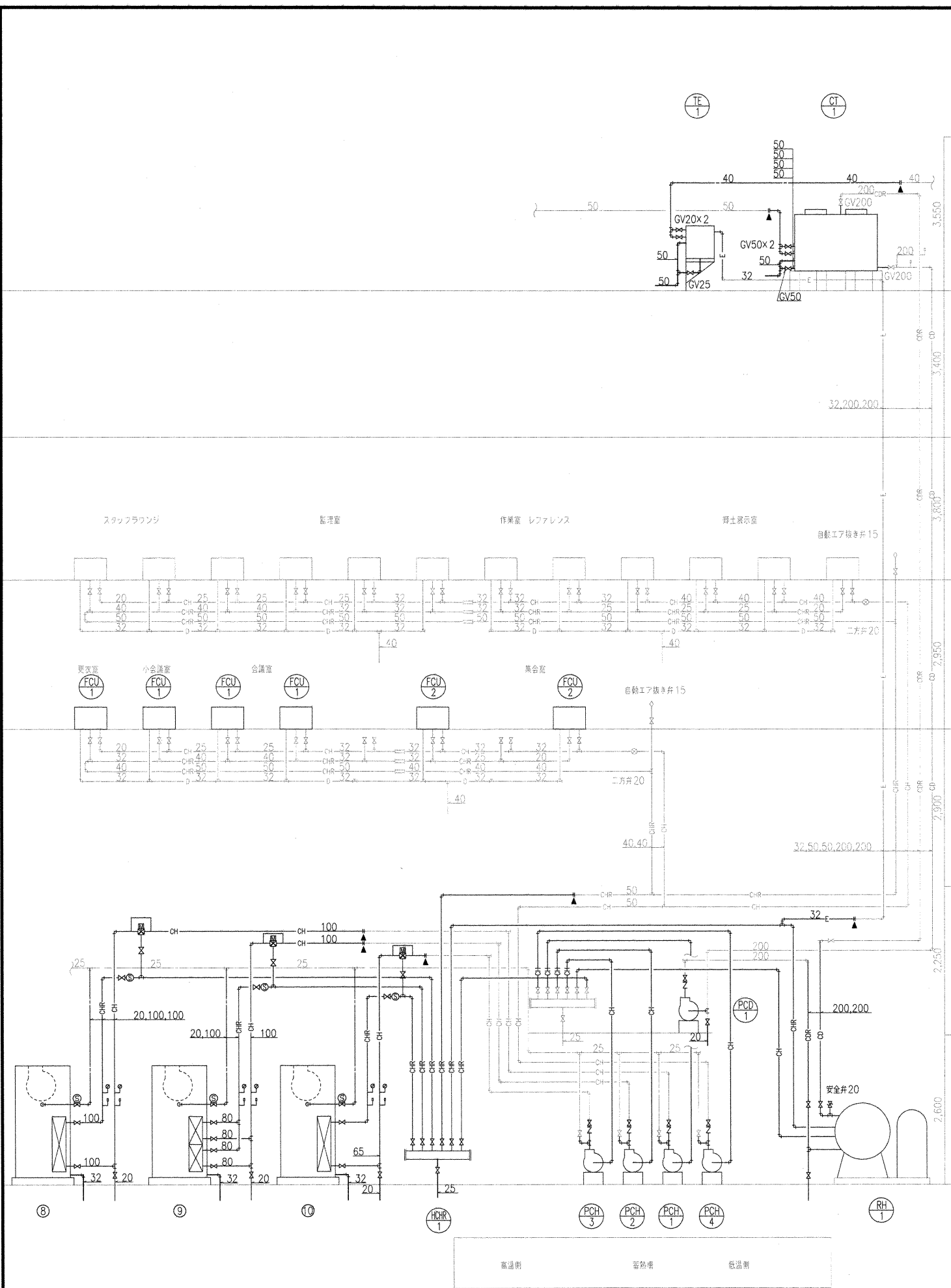
「PCH-1 冷温水循環ポンプ 片吸込み渦巻形 150φ×3260L/min×28m 22.0kw」を 「PCH-1 冷温水循環ポンプ 片吸込み渦巻形 80φ×

830L/min×23m 5.5kw 2P」に訂正する。

「PCH-2 冷温水循環ポンプ 片吸込み渦巻形 150φ×3260L/min×28m 22.0kw」を 「PCH-2 冷温水循環ポンプ 片吸込み渦巻形 80φ×760L/min×23m 5.5kw 2P」に訂正する。

「PCH-3 冷温水循環ポンプ 片吸込み渦巻形 150φ×3260L/min×28m 22.0kw」を 「PCH-3 冷温水循環ポンプ 片吸込み渦巻形 50φ×270L/min×23m 2.2kw 2P」に訂正する。

「PCH-4 冷温水循環ポンプ 片吸込み渦巻形 150φ×3260L/min×28m 22.0kw」を 「PCH-4 冷温水循環ポンプ 片吸込み渦巻形 40φ×140L/min×23m 2.2kw 2P」に訂正する。



配管系統図

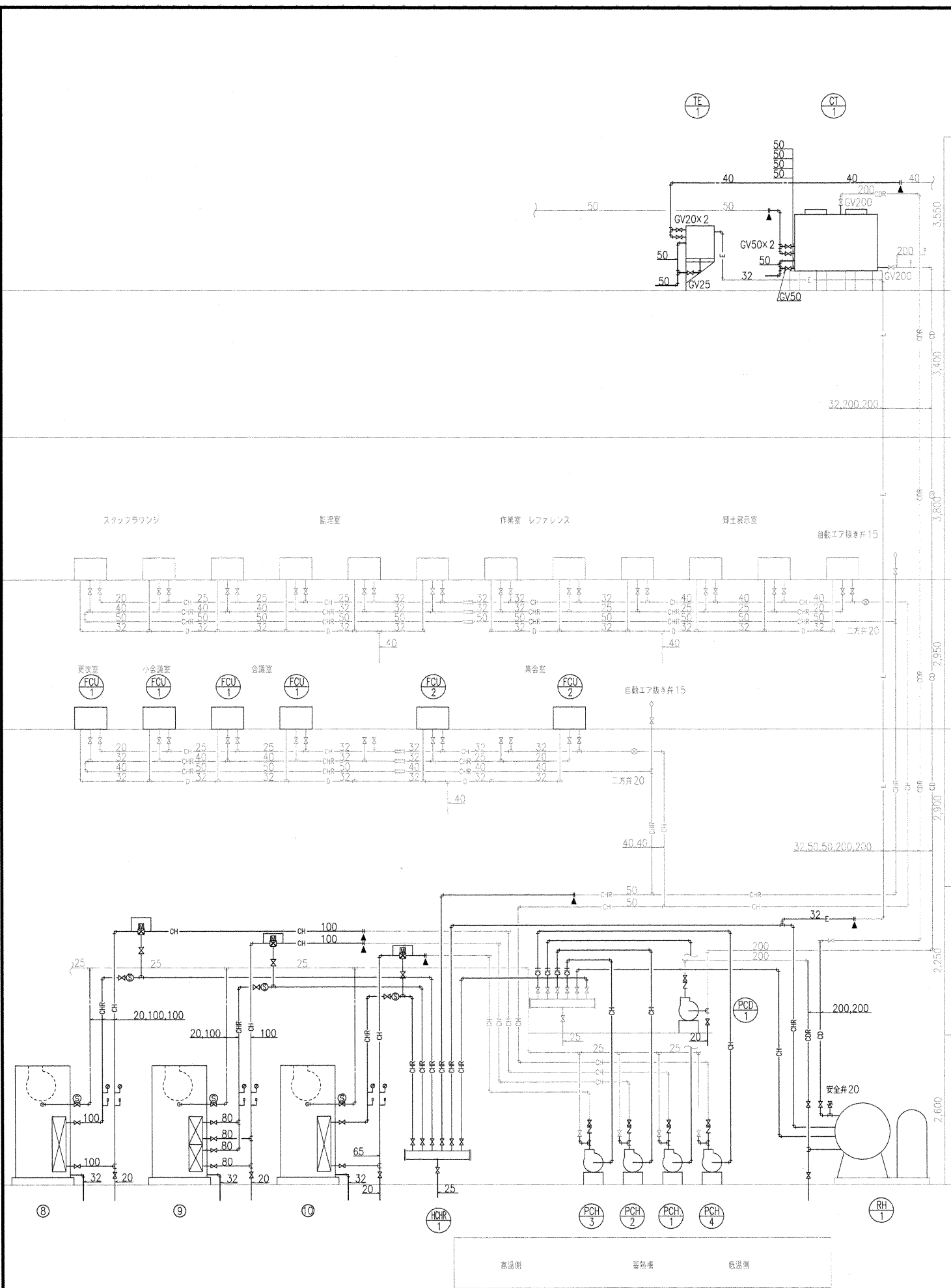
注記1)
 1) 途中継接部分は、既設とする。
 2) 途中▲部分は、既設管に接続を示す。

空調機器表

記号	名称	仕様	電気仕様	数量	設置場所	備考
RH-1	ガス吸収式冷水発生機	直燃二重効用吸収式冷凍機 冷凍能力：879kw(250USRT) 加熱能力：883kw 暖房容量：670,000kcal/h 冷水流量：2,520L/min 冷水出入口温度：7~12° 冷却水量：3,260L/min 冷却水出入口温度：32~38° ガス焚 制御盤、遠隔制御盤	3φ200V 7.4kW	1	B2F	
CT-1	冷却塔	吸収式冷凍機250USon用 水量：3,260L/min 冷却水温度：32°~39°WB27°	5.5x2	1	RF	
PCD-1	冷却水ポンプ	片吸込渦巻型 150φx3,260L/minx28m 1,750rpm 防振架台共	22.0kW	1	B2F	
⑧	No1空調和器 (東側系統)	エアハンドリングユニット #40垂直型 35,680m3/h 機外静圧：460Pa 冷水水コイル：W-2,787x2,900L(DF)-2台 加湿スプレー：44kg/h エリミネーター付 フィルター、ロールフィルター(制御盤共)	18.5kW 0.2kW	1	B2F	
⑨	No2空調和器 (西側系統)	エアハンドリングユニット #50水平型 42,640m3/h 機外静圧：510Pa 冷水水コイル：W-3,067x3,200L(DF)2台 加湿スプレー：33kg/h エリミネーター付 フィルター、ロールフィルター(制御盤共)	18.5kW 0.2kW	1	B2F	
⑩	No3空調和器	エアハンドリングユニット #22垂直型 22,400m3/h 機外静圧：320Pa 冷水水コイル：W-3,967x2,285L 加湿スプレー：12kg/h エリミネーター付 フィルター中性能15枚	7.5kW	1	B2F	
HCHR-1	温水ヘッダー(廻り)	SGP製 200φx1810L 架台：600H 溶融鉛メッキ仕上げ		1	B2F	
TE-1	膨張タンク	鋼板製 容量：250L 寸法：600x600x700H 内部エポキシ樹脂1.3mm塗 板厚：3.2mm 架台：ブラケット架台		1	RF	
PCH-1	冷水循環ポンプ (No1AC用)	片吸込渦巻型 80φx830L/minx18m 防振架台共	5.5kW	1	B2F	
PCH-2	冷水循環ポンプ (No2AC用)	片吸込渦巻型 80φx760L/minx18m 防振架台共	5.5kW	1	B2F	
PCH-3	冷水循環ポンプ (No3AC用)	片吸込渦巻型 50φx270L/minx18m 防振架台共	2.2kW	1	B2F	
PCH-4	冷水循環ポンプ (ファンコイル用)	多段タービン 40φx140L/minx18m 防振架台共	2.2kW	1	B2F	
FCU-1	ファンコイルユニット	床置き形 冷房能力：4.0kw(顕熱)、5.0kw(全熱) 暖房能力：9.0kw 取付木台共	1φ100V 0.1kw	4	1F更衣室 1F小会議室 1F会議室	
FCU-2	ファンコイルユニット	床置き形 冷房能力：8.0kw(顕熱)、9.0kw(全熱) 暖房能力：17.0kw 取付木台共	1φ100V 0.17kw	2	1F集会議室	

訂正前

中央図書館空調設備外改修工事				設計完了日	H27.2		
配管系統図、空調機器表(改修)				工事発注日	-		
				SCALE	A1		
				原寸紙9/16			
課長	課長補佐	係長	建築部	副部長	設計課長		
					M		
原寸図				0	25	50	75



配管系統図

注記1)
 1) 途中継接部分は、既設とする。
 2) 途中▲部分は、既設管に接続を示す。

空調機器表

記号	名称	仕様	電気仕様	数量	設置場所	備考
RH-1	ガス吸収式冷水発生機	直燃二重効用吸収式冷凍機 冷凍能力：879kw(250USRT) 加熱能力：883kw 暖房容量：670,000kcal/h 冷水流量：2,520L/min 冷水出入口温度：7~12° 冷却水量：3,260L/min 冷却水出入口温度：32~38° ガス焚 制御盤、遠隔制御盤	3φ200V 7.4kW	1	B2F	
CT-1	冷却塔	吸収式冷凍機250USon用 水量：3,260L/min 冷却水温度：32°~39°WB27°	5.5x2	1	RF	
PCD-1	冷却水ポンプ	片吸込渦巻型 150φx3,260L/minx28m 1,750rpm 防振架台共	22.0kW	1	B2F	
⑧	No1空調和器 (東側系統)	エアハンドリングユニット #40垂直型 35,680m3/h 機外静圧：460Pa 冷水水コイル：W-2,787x2,900L(DF)-2台 加湿スプレー：44kg/h エリミネーター付 フィルター、ロールフィルター(制御盤共)	18.5kW 0.2kW	1	B2F	
⑨	No2空調和器 (西側系統)	エアハンドリングユニット #50水平型 42,640m3/h 機外静圧：510Pa 冷水水コイル：W-3,067x3,200L(DF)2台 加湿スプレー：33kg/h エリミネーター付 フィルター、ロールフィルター(制御盤共)	18.5kW 0.2kW	1	B2F	
⑩	No3空調和器	エアハンドリングユニット #22垂直型 22,400m3/h 機外静圧：320Pa 冷水水コイル：W-3,967x2,285L 加湿スプレー：12kg/h エリミネーター付 フィルター中性能15枚	7.5kW	1	B2F	
HCHR-1	温水ヘッダー(廻り)	SGP製 200φx1810L 架台：600H 溶融鉛メッキ仕上げ		1	B2F	
TE-1	膨張タンク	鋼板製 容量：250L 寸法：600x600x700H 内部エポキシ樹脂1.3mm塗 板厚：3.2mm 架台：ブラケット架台		1	RF	
PCH-1	冷水循環ポンプ (No1AC用)	片吸込渦巻型 80φx830L/min 防振架台共	5.5kW	1	B2F	
PCH-2	冷水循環ポンプ (No2AC用)	片吸込渦巻型 80φx760L/min 防振架台共	5.5kW	1	B2F	
PCH-3	冷水循環ポンプ (No3AC用)	片吸込渦巻型 50φx270L/min 防振架台共	2.2kW	1	B2F	
PCH-4	冷水循環ポンプ (ファンコイル用)	片吸込渦巻型 40φx140L/min 防振架台共	2.2kW	1	B2F	
FCU-1	ファンコイルユニット	床置き形 冷房能力：4.0kw(顕熱)、5.0kw(全熱) 暖房能力：9.0kw 取付木台共	1φ100V 0.1kw	4	1F更衣室 1F小会議室 1F会議室	
FCU-2	ファンコイルユニット	床置き形 冷房能力：8.0kw(顕熱)、9.0kw(全熱) 暖房能力：17.0kw 取付木台共	1φ100V 0.17kw	2	1F集合室	

訂正後

中央図書館空調設備外改修工事				設計完了日	H27.2
配管系統図、空調機器表(改修)				工事発注日	-
				SCALE	A1
				原寸紙9/16	
課長	課長補佐	係長	建築部	担当	設計
					M
原寸図				0	25
				50	75

機械設備工事		空気調和設備		機器設備		
名称	摘要	数量	単位	単価	金額	備考
RH-1 ガス吸収式冷温水発生機	直焚二重効用 250USRT 冷却能力 879kw	1	台			
CT-1 冷却塔	低騒音形 250USRT	1	台			
PCD-1 冷却水ポンプ	片吸込み渦巻形 150φ×3260L/min×28m 22.0kw 防振架台共	1	台			
⑧No.1空気調和器	エアハンドリングユニット #40垂直型 35,680m ³ /h	1	台			
⑨No.2空気調和器	エアハンドリングユニット #50水平型 42,640m ³ /h	1	台			
⑩No.1空気調和器	エアハンドリングユニット #22垂直型 22,400m ³ /h	1	台			
HCHR-1	冷温水ヘッター SGP製 200φ×1810L 架台600H 溶融亜鉛メッキ仕上げ	1	台			
TE-1 膨張タンク	鋼板製 250L ブラケット架台共	1	基			
PCH-1 冷温水循環ポンプ	片吸込み渦巻形 80φ×830L/min×23m 5.5kw 2P 防振架台共	1	台			
PCH-2 冷温水循環ポンプ	片吸込み渦巻形 80φ×760L/min×23m 5.5kw 2P 防振架台共	1	台			
PCH-3 冷温水循環ポンプ	片吸込み渦巻形 50φ×270L/min×23m 2.2kw 2P 防振架台共	1	台			
PCH-4 冷温水循環ポンプ	片吸込み渦巻形 40φ×140L/min×23m 2.2kw 2P 防振架台共	1	台			
FCU-1 ファンコイルユニット	床置き 冷房能力：4.0kw（顕熱） 暖房能力：9.0kw	4	台			
FCU-2 ファンコイルユニット	床置き 冷房能力：8.0kw（顕熱） 暖房能力：17.0kw	2	台			
搬入据付費		1	式			
機器基礎工事		1	式			
機器類保温		1	式			
空調機器撤去		1	式			
発生材処理費		▲1	式			
計						