

令和2年12月15日
堺市

野田中学校ほか2校特別教室空気調和設備工事ほか
監理業務の設計図書の訂正について（通知）

野田中学校ほか2校特別教室空気調和設備工事ほか監理業務の設計図書等（図面）について、下記の通り、一部訂正しますのでお知らせします。

現在、堺市入札情報公開システムに掲載されている書類は訂正済みですので、再度、ダウンロードしていただくか、お持ちの書類を訂正していただきますようお願いいたします。

なお、開札予定日時、入札書の提出期間の変更はありません。

ご迷惑をお掛けし、お詫び申し上げます。

記

1. 図面の訂正

・訂正箇所

浜寺中学校ほか2校特別教室空気調和設備工事

図面 M/01

M/04

2. 図面の訂正および補足説明について

図面の訂正後抜粋資料において、項目の訂正および補足説明を行っている部分について、楕円マークで表現していますので、訂正前訂正後の図面を比較し、ご確認ください。

図面正誤表

業務名称：野田中学校ほか2校特別教室空気調和設備工事ほか監理業務（浜寺中学校ほか2校特別教室空気調和設備工事）

図面No.	図面名称	訂正箇所	誤	正	備考
M/01	機械設備工事 特記仕様書 (1)	図面内 表記内容	安全巡視員（スポット延べ 6人）	安全巡視員（スポット延べ 9人）	
M/04	機器表・系統図（改修）	図面内 表記内容	機器表 GHP-SCR1 備考 発電機搭載型	機器表 GHP-SCR1 備考 （記載不要）	

特記仕様書【機械設備】

I. 工事概要

Table with 5 columns: 1. 工事名称 (Project Name), 2. 工事場所 (Project Location), 3. 建物概要 (Building Overview), 4. 工事項目 (Project Items).

II. 工事仕様書

Table with 5 columns: 1. 一般仕様 (General Specifications), 2. 特記仕様 (Special Specifications), 3. 道路交通の安全対策 (Road Traffic Safety Measures), 4. 工事内容 (Work Content).

III. 特記事項

Table with 5 columns: 1. 特記事項 (Special Items), 2. 特記事項 (Special Items), 3. 特記事項 (Special Items), 4. 特記事項 (Special Items), 5. 特記事項 (Special Items).

特記事項

Table with 5 columns: 1. 特記事項 (Special Items), 2. 特記事項 (Special Items), 3. 特記事項 (Special Items), 4. 特記事項 (Special Items), 5. 特記事項 (Special Items).

特記事項

Table with 5 columns: 1. 特記事項 (Special Items), 2. 特記事項 (Special Items), 3. 特記事項 (Special Items), 4. 特記事項 (Special Items), 5. 特記事項 (Special Items).

特記事項

Table with 5 columns: 1. 特記事項 (Special Items), 2. 特記事項 (Special Items), 3. 特記事項 (Special Items), 4. 特記事項 (Special Items), 5. 特記事項 (Special Items).

訂正前

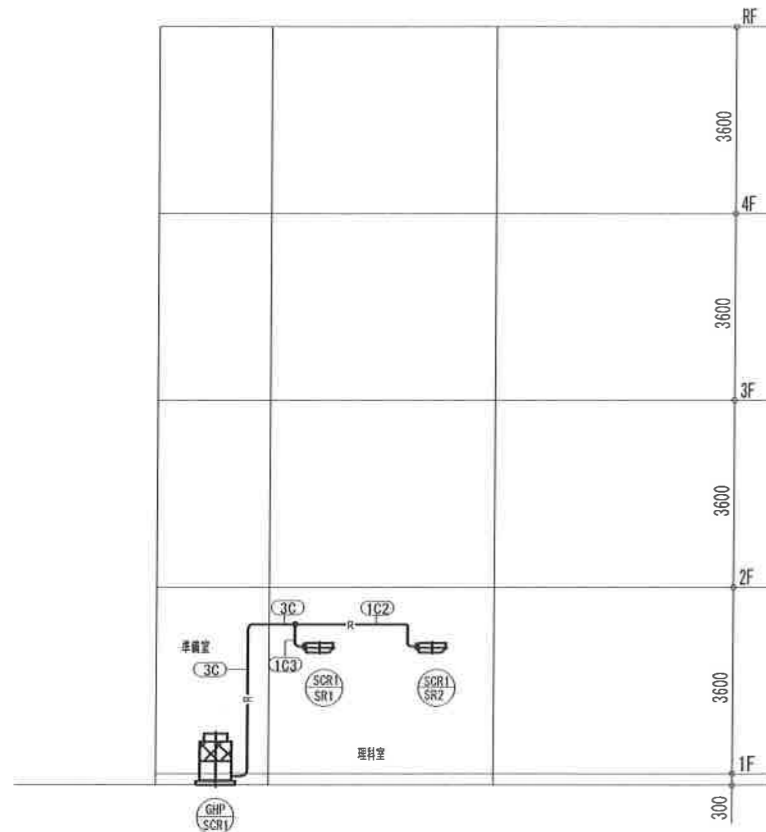
Table with 2 columns: 1. 設計完了日 (Design Completion Date), 2. 工事発注日 (Order Date).

機器表

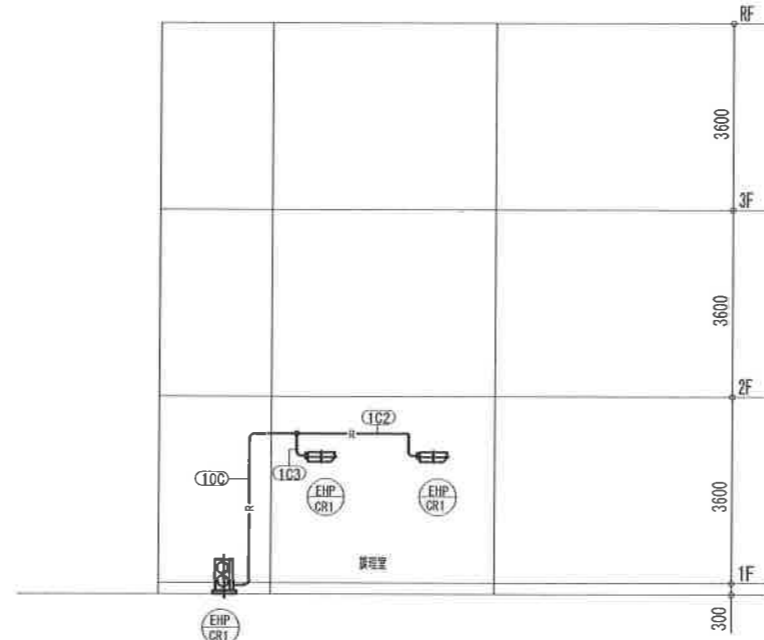
記号	名称	仕様	電源	数量	備考
GHP-SCR1	ガスエンジン ヒートポンプ式 エアコン室外機	型式:ビル用マルチ 冷房能力:28.0kW 暖房能力:31.5kW 冷媒:R410A 燃料:都市ガス(13A)	1φ200V	1	超効率型 発電機搭載型 メーカー標準品 防震ゴムマット共
SCR1-SR1・2	ガスエンジン ヒートポンプ式 エアコン室内機	型式:天井吊型 冷房能力:14.0kW 暖房能力:16.0kW	1φ200V	2	
R1	リモコン	液晶ワイヤレス		2	贈付リモコン収納ボックス共

記号	名称	仕様	電源	数量	備考
EHP-CR1	電気式 ヒートポンプパッケージ エアコン	型式:天井吊形(ツイン同時1対2) 冷房能力:28.0kW 暖房能力:30.0kW 冷媒:R410A	3φ200V	1 セット	メーカー標準品 防震ゴムマット共 液晶ワイヤレスリモコン 贈付リモコン収納ボックス共 防球ガード共
EHP-AR1	電気式 ヒートポンプパッケージ エアコン	型式:天井吊形(ツイン同時1対2) 冷房能力:28.0kW 暖房能力:30.0kW 冷媒:R410A	3φ200V	1 セット	メーカー標準品 防震ゴムマット共 液晶ワイヤレスリモコン 贈付リモコン収納ボックス共 防球ガード共

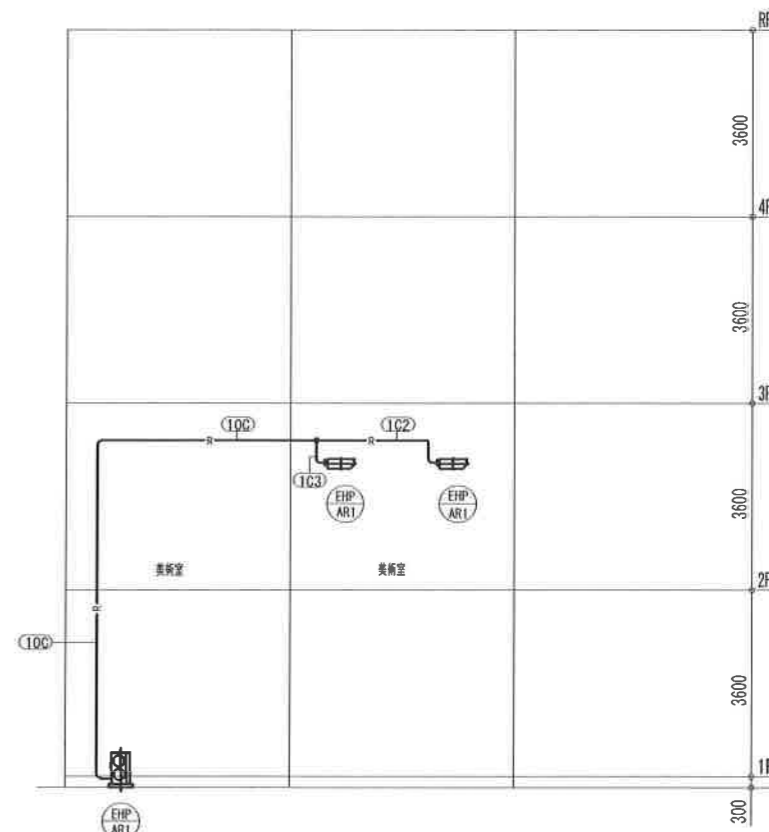
注記:空調能力表示については、JIS B8616及びB8627による。



西館



北館



南館

系統図

記号	径	長さ	ドレン	機種
(V)	-	-	VP25	-
(IC)	φ9.5	φ15.9	-	EM-CEES1.25sq-2C
(IC2)	φ9.5	φ15.9	-	EM-CEES1.25sq-2C×2
(IC3)	φ9.5	φ15.9	-	EM-CEES1.25sq-2C×3
(IC2)	φ9.5	φ15.9	VP25	EM-CEES1.25sq-2C×2
(3C)	φ9.5	φ22.2	-	EM-CEES1.25sq-2C
(3C2)	φ9.5	φ22.2	-	EM-CEES1.25sq-2C×2
(3VC)	φ9.5	φ22.2	VP25	EM-CEES1.25sq-2C
(6C)	φ15.9	φ28.6	-	EM-CEES1.25sq-2C
(6C2)	φ15.9	φ28.6	-	EM-CEES1.25sq-2C×2
(6VD)	φ15.9	φ28.6	VP25	EM-CEES1.25sq-2C
(6VC2)	φ15.9	φ28.6	VP25	EM-CEES1.25sq-2C×2
(7C)	φ19.1	φ31.8	-	EM-CEES1.25sq-2C
(7VC)	φ19.1	φ31.8	VP25	EM-CEES1.25sq-2C
(8VC)	φ19.1	φ31.8	VP25	EM-CEES1.25sq-2C
(9C)	φ22.2	φ38.1	-	EM-CEES1.25sq-2C
(10C)	φ12.7	φ25.4	-	EM-CEES1.25sq-2C
(11C)	φ15.9	φ31.8	-	EM-CEES1.25sq-2C
(11VD)	φ15.9	φ31.8	VP25	EM-CEES1.25sq-2C

- 注記
1. 室内配管はすべて露出配管とする(防内除)
 2. 露出配管、ドレン管の支持ピッチは1mとする。
 3. 屋外ドレン配管はSUS鋼製管バンドにより支持のこと。
 4. 屋外冷媒配管は支持金物(F-1)、(F-1)により支持のこと。
 5. 屋中、屋上はドレン排水を断水とする。

訂正前

浜寺中学校ほか2校特別教室空調設備工事		設計完了日	R2.09
機器表・系統図(改修)		工事発注日	1/250
浜寺中学校委員会 学校管理課 施設課		図寸紙付一式	A1
課長 課長補佐 主任 係長 担当者	株式会社創栄建設	図寸紙付一式	M
岩田 岩田			4

(浜寺中学校)

特記仕様書【機械設備】

Table with 6 columns: 項目 (Item), 特記事項 (Special Notes), 項目 (Item), 特記事項 (Special Notes), 項目 (Item), 特記事項 (Special Notes). Section I: 工事概要 (Project Overview). 1. 工事名称 (Project Name): 浜寺中学校ほか2校特別教室空調設備工事. 2. 工事場所 (Project Location): 堺市西区浜寺船尾西5丁60番地ほか2か所. 3. 建物概要 (Building Overview): Table with columns for building name, structure, floor area, and fire safety code.

Table with 6 columns: 建物名称 (Building Name), 構造 (Structure), 階数 (Number of Floors), 延べ面積 (Total Area), 消防法施行令別表第一 (Fire Safety Code), 備考 (Remarks). Section 4: 工事種目 (Work Items). Table with 6 columns: 建物別及び種別 (Building Type and Category), 浜寺中学校 (Hama-dera Junior High School), 鳳中学校 (Hirakata Junior High School), 浜寺南中学校 (Hama-dera Minami Junior High School), 空調設備 (HVAC Equipment), and others.

5. 工事内容 (Work Content). (The content below includes various equipment specifications, installation, and testing details.)

Table with 2 columns: 項目 (Item) and 特記事項 (Special Notes). Section 4: 安全対策 (Safety Measures). Section 5: 仮設設備 (Temporary Equipment). Section 6: 特記事項 (Special Notes). Section 10: 工事の下部及び床材の搬入について (Regarding the transport of lower parts and bedding materials). Section 11: 化学物質を発生させる設備材料等の使用制限 (Restrictions on the use of equipment materials that generate chemical substances).

Table with 2 columns: 項目 (Item) and 特記事項 (Special Notes). Section II: 工事仕様書 (Work Specifications). 1. 一般仕様 (General Specifications). 2. 特記仕様 (Special Specifications). 1) 一般事項 (General Matters). 1) 施工調査 (Construction Survey).

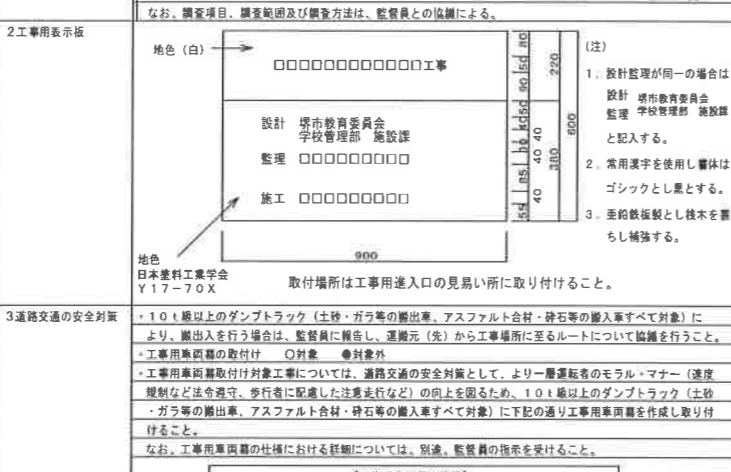


Table with 2 columns: 項目 (Item) and 特記事項 (Special Notes). Section 12: 発生材の処理等 (Handling of generated materials). Section 16: 騒音、振動の防止 (Prevention of noise and vibration). Section 18: 障害物発見時の処理 (Handling when obstacles are discovered). Section 19: 騒音、振動の防止 (Prevention of noise and vibration).

Table with 3 columns: 特記建設資材の種別 (Special Construction Materials), 施設の名前 (Facility Name), 所在地 (Location). Section 22: 風圧力に対する注意 (Notes on wind pressure). Section 23: 施工条件 (Construction Conditions). Section 24: 公害その他への手続 (Procedures for nuisance and other matters).

Table with 2 columns: 項目 (Item) and 特記事項 (Special Notes). Section 12: 発生材の処理等 (Handling of generated materials). Section 13: アスベストに関する調査・報告・指示 (Investigation, reporting, and instructions regarding asbestos).

Table with 2 columns: 項目 (Item) and 特記事項 (Special Notes). Section 14: アスベスト含有物質仕上工の除去について (Regarding the removal of surface materials containing asbestos). Section 15: 本工事での特別管理産業廃棄物等 (Special management of industrial waste, etc. in this work).

Table with 2 columns: 項目 (Item) and 特記事項 (Special Notes). Section 16: 騒音、振動の防止 (Prevention of noise and vibration). Section 17: 埋戻し (Backfilling). Section 18: 障害物発見時の処理 (Handling when obstacles are discovered). Section 19: 騒音、振動の防止 (Prevention of noise and vibration).

Table with 2 columns: 項目 (Item) and 特記事項 (Special Notes). Section 20: 新築施工 (New Construction). Section 21: 土留アンカー (Soil Anchors).

Table with 2 columns: 項目 (Item) and 特記事項 (Special Notes). Section 22: 風圧力に対する注意 (Notes on wind pressure). Section 23: 施工条件 (Construction Conditions). Section 24: 公害その他への手続 (Procedures for nuisance and other matters).

Table with 2 columns: 項目 (Item) and 特記事項 (Special Notes). Section 25: 工事実施データの作成・登録について (Regarding the creation and registration of work implementation data).

Table with 2 columns: 項目 (Item) and 特記事項 (Special Notes). Section 26: 建設費過剰金共済制度 (Construction Cost Excess Insurance System). Section 27: 施工体制および施工体系の義務化 (Obligation of construction system and system).

Table with 2 columns: 項目 (Item) and 特記事項 (Special Notes). Section 28: 火災保険について (Regarding fire insurance). Section 29: その他 (Other). Section 30: 法定地味調査について (Regarding statutory ground investigation). Section 31: 中間検査後 (After intermediate inspection).

Table with 2 columns: 項目 (Item) and 特記事項 (Special Notes). Section 32: 工事写真 (Work Photos). Section 33: 完成図書 (Completion Documents). Section 34: 電子データの提出等 (Submission of electronic data, etc.). Section 35: 提出用図面 (Submission drawings).

Table with 2 columns: 項目 (Item) and 特記事項 (Special Notes). Section 36: 検査報告 (Inspection Reports). Section 37: 公共事業等義務調査 (Obligatory investigation for public works, etc.). Section 38: 引渡し及び管理責任 (Handover and management responsibility).

訂正後 (After Correction)

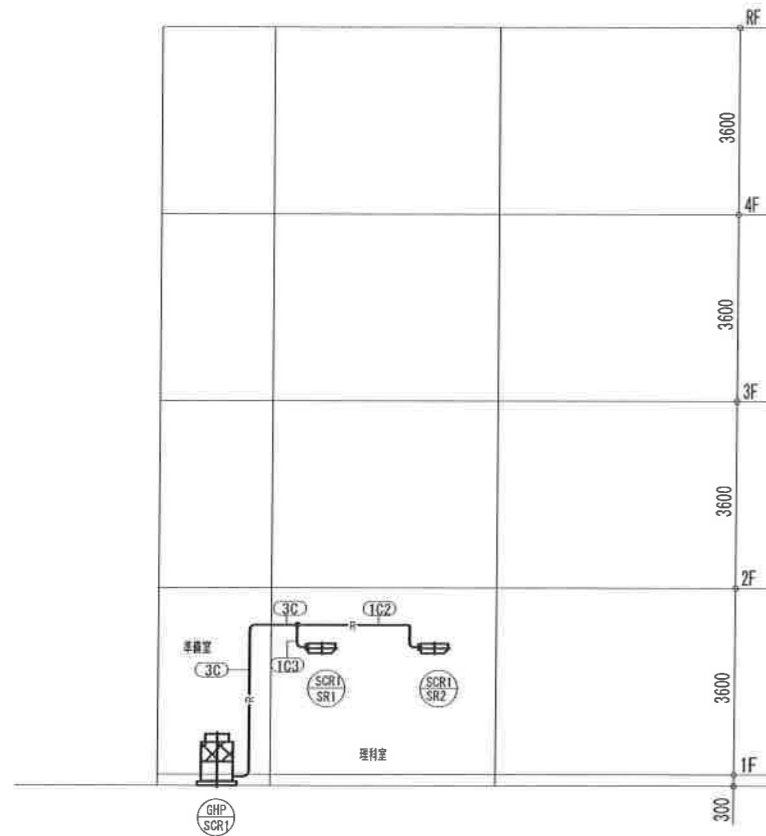
Table with 2 columns: 項目 (Item) and 特記事項 (Special Notes). Section 39: 現場代理人、技術者の専任期間等 (On-site agent, technical staff's exclusive period, etc.). Section 40: 暴力団等の排除 (Exclusion of yakuza, etc.).

機器表

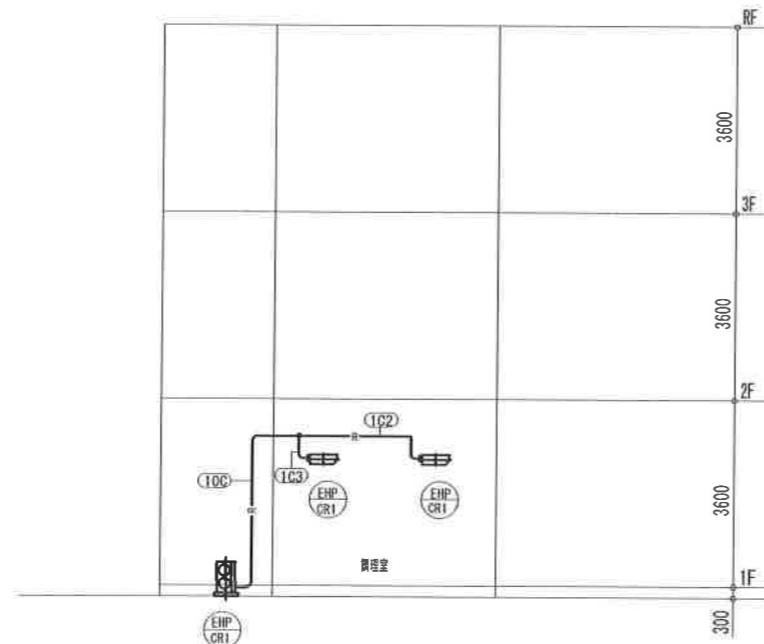
記号	名称	仕様	電源	数量	備考
GHP-SCR1	ガスエンジン ヒートポンプ式 エアコン室外機	型式:ビル用マルチ 冷房能力:28.0kW 暖房能力:31.5kW 冷媒:R410A 燃料:都市ガス(13A)	1φ200V	1	超効率型 メーカー標準品 防震ゴムマット共
SCR1-SR1・2	ガスエンジン ヒートポンプ式 エアコン室内機	型式:天井吊型 冷房能力:14.0kW 暖房能力:16.0kW	1φ200V	2	
R1	リモコン	液晶ワイヤレス		2	鍵付リモコン収納ボックス共

記号	名称	仕様	電源	数量	備考
EHP-CR1	電気式 ヒートポンプパッケージ エアコン	型式:天井吊形(ツイン同時1対2) 冷房能力:28.0kW 暖房能力:30.0kW 冷媒:R410A	3φ200V	1 セット	メーカー標準品 防震ゴムマット共 液晶ワイヤレスリモコン 鍵付リモコン収納ボックス共 防球ガード共
EHP-AR1	電気式 ヒートポンプパッケージ エアコン	型式:天井吊形(ツイン同時1対2) 冷房能力:28.0kW 暖房能力:30.0kW 冷媒:R410A	3φ200V	1 セット	メーカー標準品 防震ゴムマット共 液晶ワイヤレスリモコン 鍵付リモコン収納ボックス共 防球ガード共

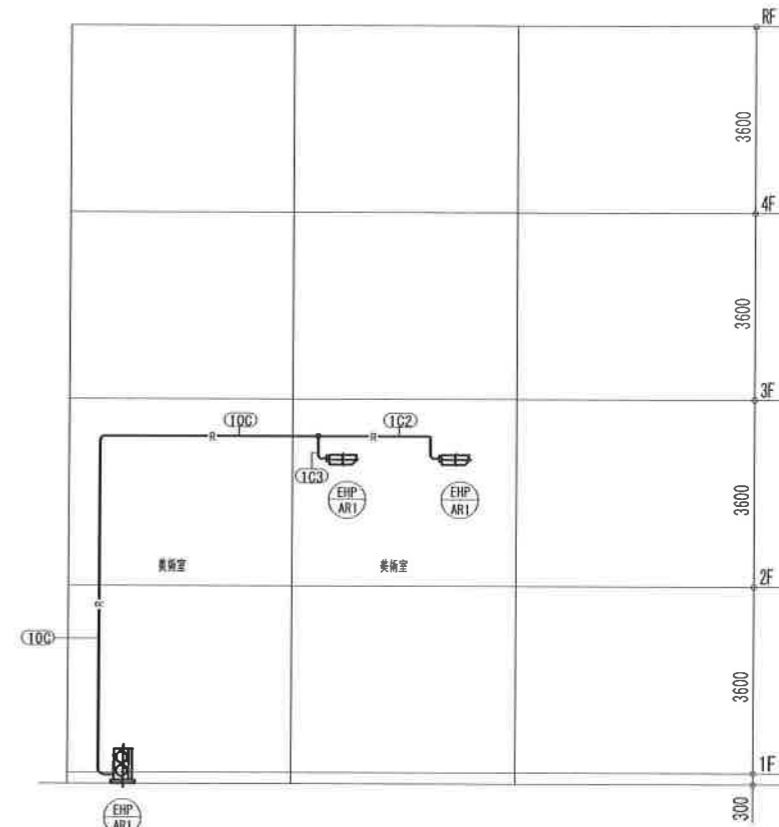
注記:空調能力表示については、JIS B8616及びB8627による。



西館



北館



南館

系統図

器具

記号	径	ガス管	ドレン管	制御盤
(V)	-	-	VP25	-
(1C)	φ9.5	φ15.9	-	EM-CEES1.25sq-2C
(1G2)	φ9.5	φ15.9	-	EM-CEES1.25sq-2C×2
(1G3)	φ9.5	φ15.9	-	EM-CEES1.25sq-2C×3
(1V2)	φ9.5	φ15.9	VP25	EM-CEES1.25sq-2C×2
(3C)	φ9.5	φ22.2	-	EM-CEES1.25sq-2C
(3G2)	φ9.5	φ22.2	-	EM-CEES1.25sq-2C×2
(3V2)	φ9.5	φ22.2	VP25	EM-CEES1.25sq-2C
(6C)	φ15.9	φ28.6	-	EM-CEES1.25sq-2C
(6G2)	φ15.9	φ28.6	-	EM-CEES1.25sq-2C×2
(6V2)	φ15.9	φ28.6	VP25	EM-CEES1.25sq-2C
(6V2)	φ15.9	φ28.6	VP25	EM-CEES1.25sq-2C×2
(7C)	φ19.1	φ31.8	-	EM-CEES1.25sq-2C
(7V2)	φ19.1	φ31.8	VP25	EM-CEES1.25sq-2C
(8V2)	φ19.1	φ31.8	VP25	EM-CEES1.25sq-2C
(9C)	φ22.2	φ38.1	-	EM-CEES1.25sq-2C
(10C)	φ12.7	φ25.4	-	EM-CEES1.25sq-2C
(11C)	φ15.9	φ31.8	-	EM-CEES1.25sq-2C
(11V2)	φ15.9	φ31.8	VP25	EM-CEES1.25sq-2C

- 注記
1. 室内配管はすべて露出配管とする(300mm以内)
 2. 点検配管、ドレン管の支持ピッチは1mとする。
 3. 屋外ドレン配管はSUS304鋼管バンドにより支持のこと。
 4. 屋外冷媒配管は支持金物 (F-1)、(R-1) により支持のこと。
 5. 屋中、至1はドレン排水を断流に設定とする。

訂正後

浜寺中学校ほか2校特別教室空調設備工事		設計完了日	R2.09
機器表・系統図 (改修)		工事発注日	
		SCALE	1/250
		原寸縮小	A1
浜寺教育委員会 学校管理部 施設課	株式会社新基建設	図面番号	M
課長 部長補佐 主任 係長 担当者	代表取締役 副代表取締役	図面枚数	4
	印田 吉田		