

令和2年12月15日
堺市

浜寺中学校ほか2校特別教室空気調和設備工事の設計図書の訂正について（通知）

浜寺中学校ほか2校特別教室空気調和設備工事の設計図書等（図面）について、下記の通り、一部訂正しますので、お知らせします。

現在、堺市入札情報公開システムに掲載されている書類は訂正済みですので、再度、ダウンロードしていただくか、お持ちの書類を訂正していただきますようお願いいたします。

なお、開札予定日時、入札書の提出期間の変更はありません。

ご迷惑をお掛けし、お詫び申し上げます。

記

1. 図面の訂正

・訂正箇所

図面 M/01

M/04

2. 図面の訂正および補足説明について

図面の訂正後抜粋資料において、項目の訂正および補足説明を行っている部分について、楕円マークで表現していますので、訂正前訂正後の図面を比較し、ご確認ください。

図面正誤表

工事名称：浜寺中学校ほか2校特別教室空気調和設備工事

図面No.	図面名称	訂正箇所	誤	正	備考
M/01	機械設備工事 特記仕様書 (1)	図面内 表記内容	安全巡視員 (スポット延べ 6人)	安全巡視員 (スポット延べ 9人)	
M/04	機器表・系統図 (改修)	図面内 表記内容	機器表 GHP-SCR1 備考 発電機搭載型	機器表 GHP-SCR1 備考 (記載不要)	

特記仕様書【機械設備】

I. 工事概要
1. 工事名称 浜寺中学校ほか2校特別教室空調設備工事
2. 工事場所 堺市西区浜寺船尾西5丁60番地ほか2か所
3. 建物概要
建物名称 構造 階数 延べ面積 (m2) 消防法施行令別表第一 備考
浜寺中学校 RC造 4 (7) 項
鳳中学校 RC造 3 (7) 項
浜寺南中学校 RC造 4 (7) 項

4. 工事種目 (●印のついたものを適用する。)
建物別及び種目 浜寺中学校 鳳中学校 浜寺南中学校
空調設備 ● ● ●

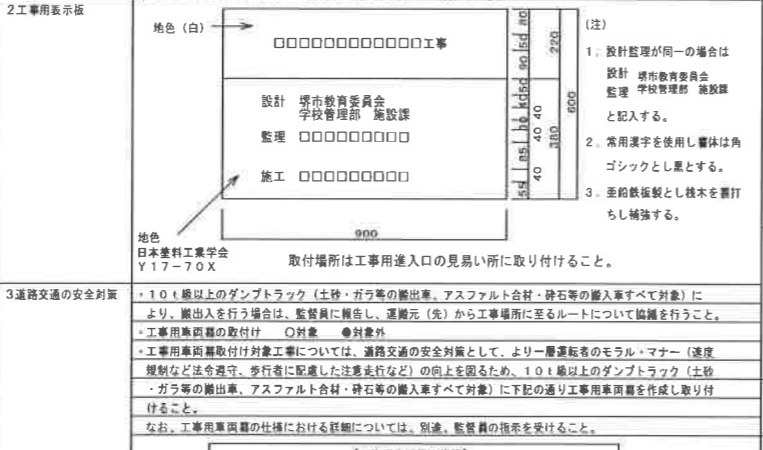
5. 工事内容 (下記の内容には、各種機器の取付、接続及び試験調整も含む。更に、撤去機材については処分までの一切を含む。)

空調設備
本工事は、図示の如く空調機器の搬入据付、配管、防露・保温工事ならびに試験調整までの一切の工事を行う。なお、室外機基礎、ネットフェンス、アルミパネル改修工事ならびに仮設足場等の工事も本工事に含む。

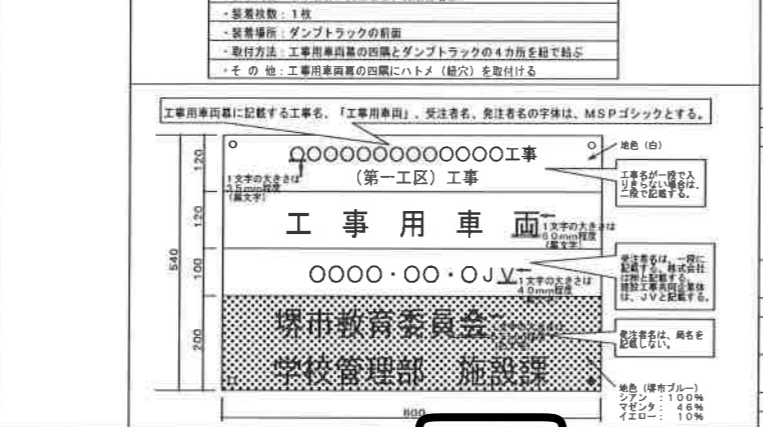
6. 特記事項
10 工事の下階及び床材の搬入について
11 化学物質を含有する設備材料等の使用制限
12-1 発生材の処理等

II. 工事仕様書 (注) 本工事において委託契約が締結されている場合は、監督員を監理員と読み替えるものとする。

1. 一般仕様
(1) 図面及び特記仕様書に記載されていない事項は、国土交通省大臣官庁官庁庁舎建設の公共建築工事標準仕様書(機械設備工事編)(平成31年度)及び公共建築改修工事標準仕様書(機械設備工事編)(平成31年度)並びに公共建築設備工事標準図(機械設備工事編)(平成31年度)による。(参考資料:機械設備工事監理指針(平成31年度))
(2) 電気設備工事及び建築工事等本工事を含む場合は、電気設備工事及び建築工事それぞれ別の工事仕様書を適用する。



3 道路交通の安全対策
1.0以上の上のダンプトラック(土砂・ガラ等の搬出車、アスファルト合材・砕石等の搬入車すべて対象)により、搬出を行う場合は、監督員に報告し、運搬(先)から工事現場に至るルートについて協議を行うこと。



4 安全対策
5 仮設機
6 工事用仮設物
7 足場、さん機
8 工事用電力
9 設備機材等 (グリーン購入法)
10 工事の下階及び床材の搬入について
11 化学物質を含有する設備材料等の使用制限
12-1 発生材の処理等

12-2. 「建設工事に係る資材の再資源化等に関する法律」を遵守し、その種類ごとに別別リサイクル率再資源化率を図るものとする。

13. アスベストに関する調査・報告・指示
14. アスベスト含有物質仕上塗料の除去について
15. 本工事での特別管理産業廃棄物等(〇有 ●無)
(アスベスト処理)
(PCB処理)
(蛍光灯処理)
(フロン類等の処理)
(六ふっ化炭素ガス)
(その他の処理)
16. 建設発生土の処分
17. 埋戻し
18. 障害物発見時の処置
19. 騒音、振動の防止
20. 副露施工

21. 1. 分別解体等の方法
2. 分別解体等の方法
3. 分別解体等の方法
4. 分別解体等の方法
5. 分別解体等の方法
6. 分別解体等の方法

21. 1. 分別解体等の方法
2. 分別解体等の方法
3. 分別解体等の方法
4. 分別解体等の方法
5. 分別解体等の方法
6. 分別解体等の方法

22. 風圧力に対する仕様
23. 施工条件
24. 官公署その他の手続き

25. 工事実施細則の作成・登録について
26. 建設費過剰金共済制度
27. 施工体制および施工体系の義務化
28. 火災保険について
29. その他の保険について
30. 法定地味割について
31. 中間技術検定
32. 工事写真
33. 完成図等
34. 電子データの提出等
35. 提出用保管箱
36. 報告書等
37. 公共事業労働者調査
38. 引渡し及び管理責任
39. 現場代理人、技術者の専任期間等
40. 暴力団等の排除

25. 工事実施細則の作成・登録について
26. 建設費過剰金共済制度
27. 施工体制および施工体系の義務化
28. 火災保険について
29. その他の保険について
30. 法定地味割について
31. 中間技術検定
32. 工事写真
33. 完成図等
34. 電子データの提出等
35. 提出用保管箱
36. 報告書等
37. 公共事業労働者調査
38. 引渡し及び管理責任
39. 現場代理人、技術者の専任期間等
40. 暴力団等の排除

訂正後

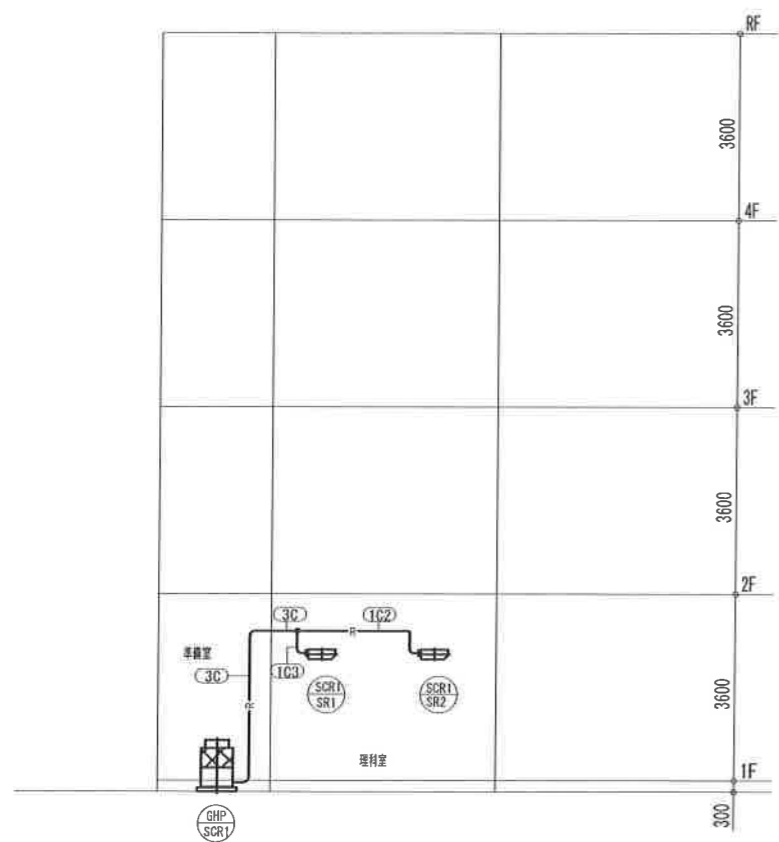
浜寺中学校ほか2校特別教室空調設備工事
設計完了日 R2.09
工事発注日
機械設備工事 特記仕様書(1)
SCAL E 1/NON
寸法計サイズ A 1
堺市教育委員会 学校管理部 施設課
課長 課長補佐 主任 係長 担当
M
1

機器表

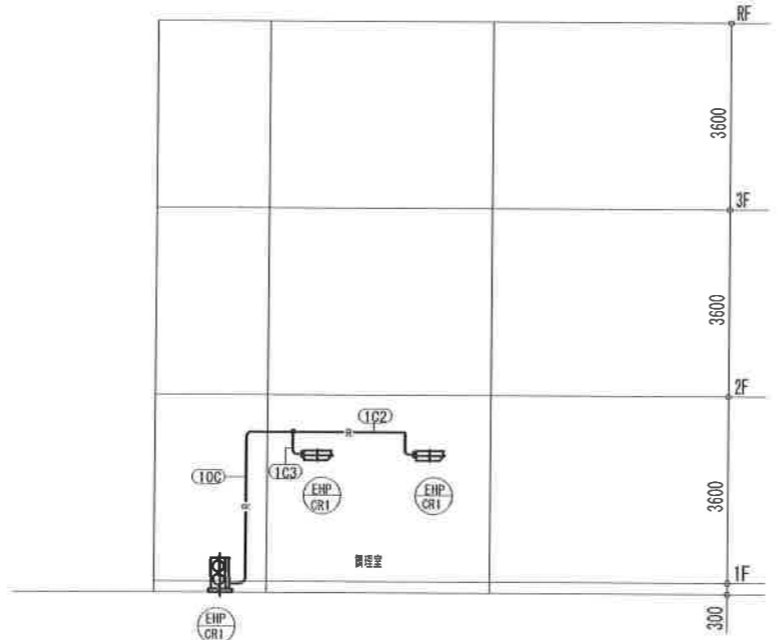
記号	名称	仕様	電源	数量	備考
GHP-SCR1	ガスエンジン ヒートポンプ式 エアコン室外機	型式:ビル用マルチ 冷房能力:28.0kW 暖房能力:31.5kW 冷媒:R410A 燃料:都市ガス(13A)	1φ200V	1	超効率型 メーカー標準品 防震ゴムマット共
SCR1-SR1・2	ガスエンジン ヒートポンプ式 エアコン室内機	型式:天井吊型 冷房能力:14.0kW 暖房能力:16.0kW	1φ200V	2	
R1	リモコン	液晶ワイヤレス		2	鍵付リモコン収納ボックス共

記号	名称	仕様	電源	数量	備考
EHP-CR1	電気式 ヒートポンプパッケージ エアコン	型式:天井吊形(ツイン同時1対2) 冷房能力:28.0kW 暖房能力:30.0kW 冷媒:R410A	3φ200V	1 セット	メーカー標準品 防震ゴムマット共 液晶ワイヤレスリモコン 鍵付リモコン収納ボックス共 防球ガード共
EHP-AR1	電気式 ヒートポンプパッケージ エアコン	型式:天井吊形(ツイン同時1対2) 冷房能力:28.0kW 暖房能力:30.0kW 冷媒:R410A	3φ200V	1 セット	メーカー標準品 防震ゴムマット共 液晶ワイヤレスリモコン 鍵付リモコン収納ボックス共 防球ガード共

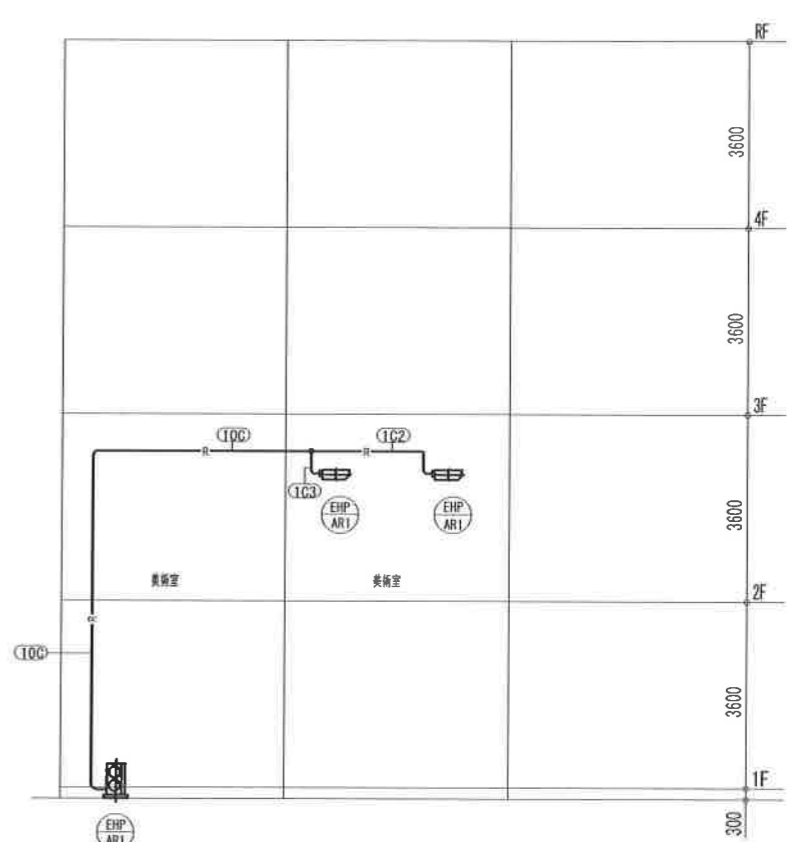
注記:空調能力表示については、JIS B8616及びB8627による。



西館



北館



南館

系統図

器具表

記号	径	ガス径	ドレン径	制御線
(V)	-	-	VP25	-
(1C)	φ9.5	φ15.9	-	EM-CEES1.25sq-2C
(1G2)	φ9.5	φ15.9	-	EM-CEES1.25sq-2C×2
(1G3)	φ9.5	φ15.9	-	EM-CEES1.25sq-2C×3
(1V2)	φ9.5	φ15.9	VP25	EM-CEES1.25sq-2C×2
(3C)	φ9.5	φ22.2	-	EM-CEES1.25sq-2C
(3G2)	φ9.5	φ22.2	-	EM-CEES1.25sq-2C×2
(3V2)	φ9.5	φ22.2	VP25	EM-CEES1.25sq-2C
(6C)	φ15.9	φ28.6	-	EM-CEES1.25sq-2C
(6G2)	φ15.9	φ28.6	-	EM-CEES1.25sq-2C×2
(6V2)	φ15.9	φ28.6	VP25	EM-CEES1.25sq-2C
(6V2)	φ15.9	φ28.6	VP25	EM-CEES1.25sq-2C×2
(7C)	φ19.1	φ31.8	-	EM-CEES1.25sq-2C
(7V2)	φ19.1	φ31.8	VP25	EM-CEES1.25sq-2C
(8V2)	φ19.1	φ31.8	VP25	EM-CEES1.25sq-2C
(9C)	φ22.2	φ38.1	-	EM-CEES1.25sq-2C
(10C)	φ12.7	φ25.4	-	EM-CEES1.25sq-2C
(11C)	φ15.9	φ31.8	-	EM-CEES1.25sq-2C
(11V2)	φ15.9	φ31.8	VP25	EM-CEES1.25sq-2C

- 注記
1. 室内配管はすべて露出配管とする(300mm以内)
 2. 凍結防止、ドレン管の支持ピッチは1mとする。
 3. 屋外ドレン配管はSUS304鋼管バンドにより支持のこと。
 4. 屋外冷媒配管は支持金物 (F-1)、(R-1) により支持のこと。
 5. 屋中、至1はドレン排水を断流に設定とする。

訂正後

(浜寺中学校)

浜寺中学校ほか2校特別教室空調設備工事	設計完了日	R2.09
	工事発注日	
機器表・系統図 (改修)	SCALE	1/250
	原寸縮小	A1
浜寺教育委員会 学校管理部 施設課	株式会社 系統図社	
課長 渡辺 隆 主任 佐藤 隆 担当者 佐藤 隆	代表取締役 佐藤 隆	
	印 番	M / 4