

令和元年11月21日

堺市

(仮称)堺市総合防災センター建設工事に伴う空気調和設備工事の
設計図書の訂正について(通知)

(仮称)堺市総合防災センター建設工事に伴う空気調和設備工事の設計図書等(図面)について、下記のとおり、一部訂正しますので、お知らせいたします。

現在、堺市ホームページに掲載されている書類は訂正済みですので、再度、ダウンロードしていただくか、お持ちの書類を訂正していただきますようお願いいたします。

なお、開札予定日時、入札書の提出期間の変更はありません。

ご迷惑をお掛けし、お詫び申し上げます。

記

1. 図面の訂正

(1) 訂正箇所

- ・図面 K/A009
- ・図面 K/B007

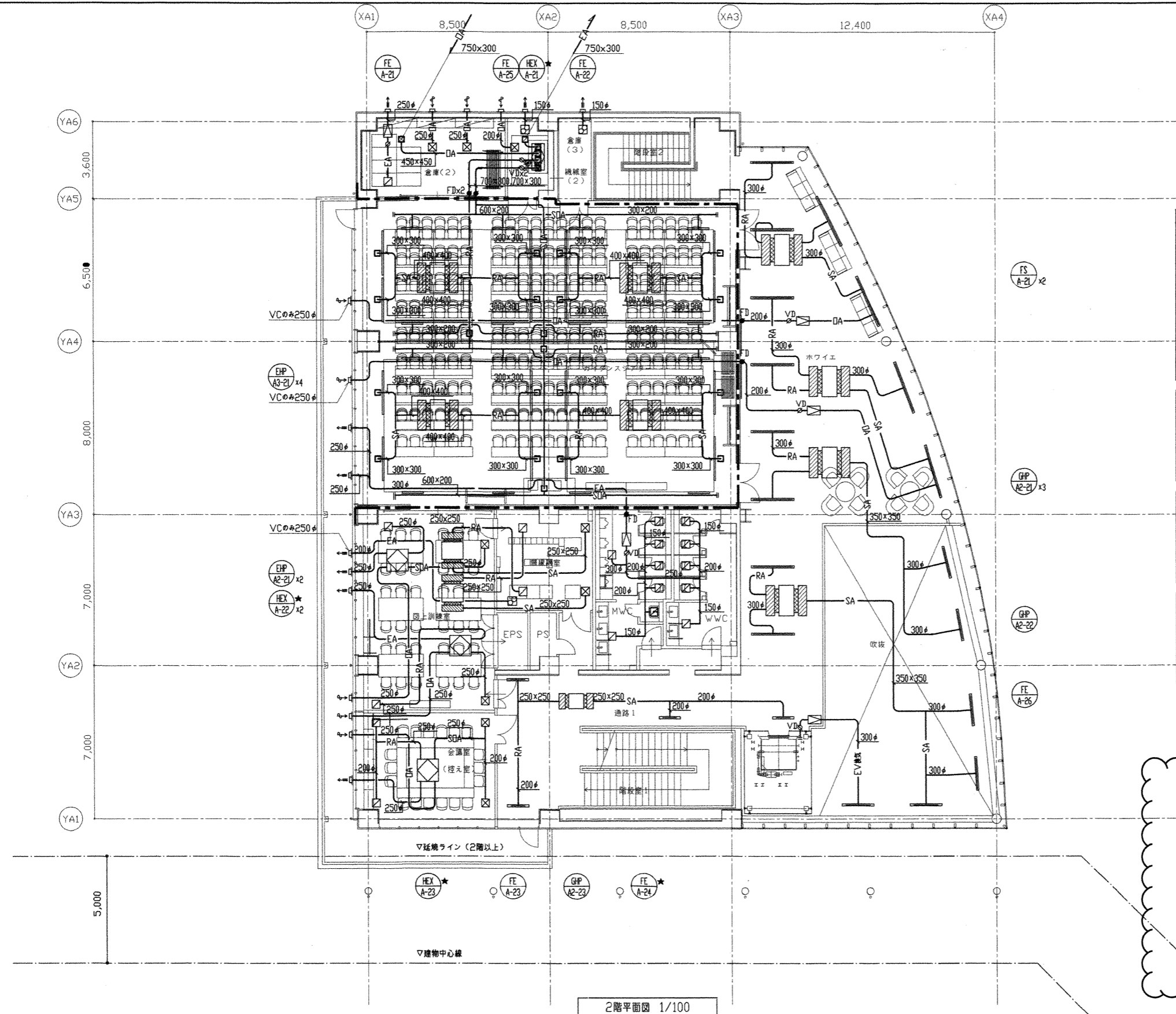
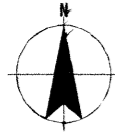
(2) 訂正内容

- ・別紙のとおり

図面正誤表

工事名称:(仮称)堺市総合防災センター建設工事に伴う空気調和設備工事

図面No.	図面名称	訂正箇所	誤	正	備考
K/A009	管理棟・防災啓発施設 空気調和・換気設備 2階ダ クト平面図	チャンバーリスト	5行目、6行目の数量4	5行目、6行目の数量3	訂正
K/A009	管理棟・防災啓発施設 空気調和・換気設備 2階ダ クト平面図	チャンバーリスト	7行目、8行目の数量3	7行目、8行目の数量1	訂正
K/A009	管理棟・防災啓発施設 空気調和・換気設備 2階ダ クト平面図	チャンバーリスト	7行目、8行目の大きさL700D650H500	7行目、8行目の大きさL1400D650H550	訂正
K/B007	水難救助訓練施設 換気設備 1階ダクト平面図	チャンバーリスト	2行目の系統OA、内貼GW25t	2行目の系統EA、内貼—(なし)	訂正



2階平面図 1/100

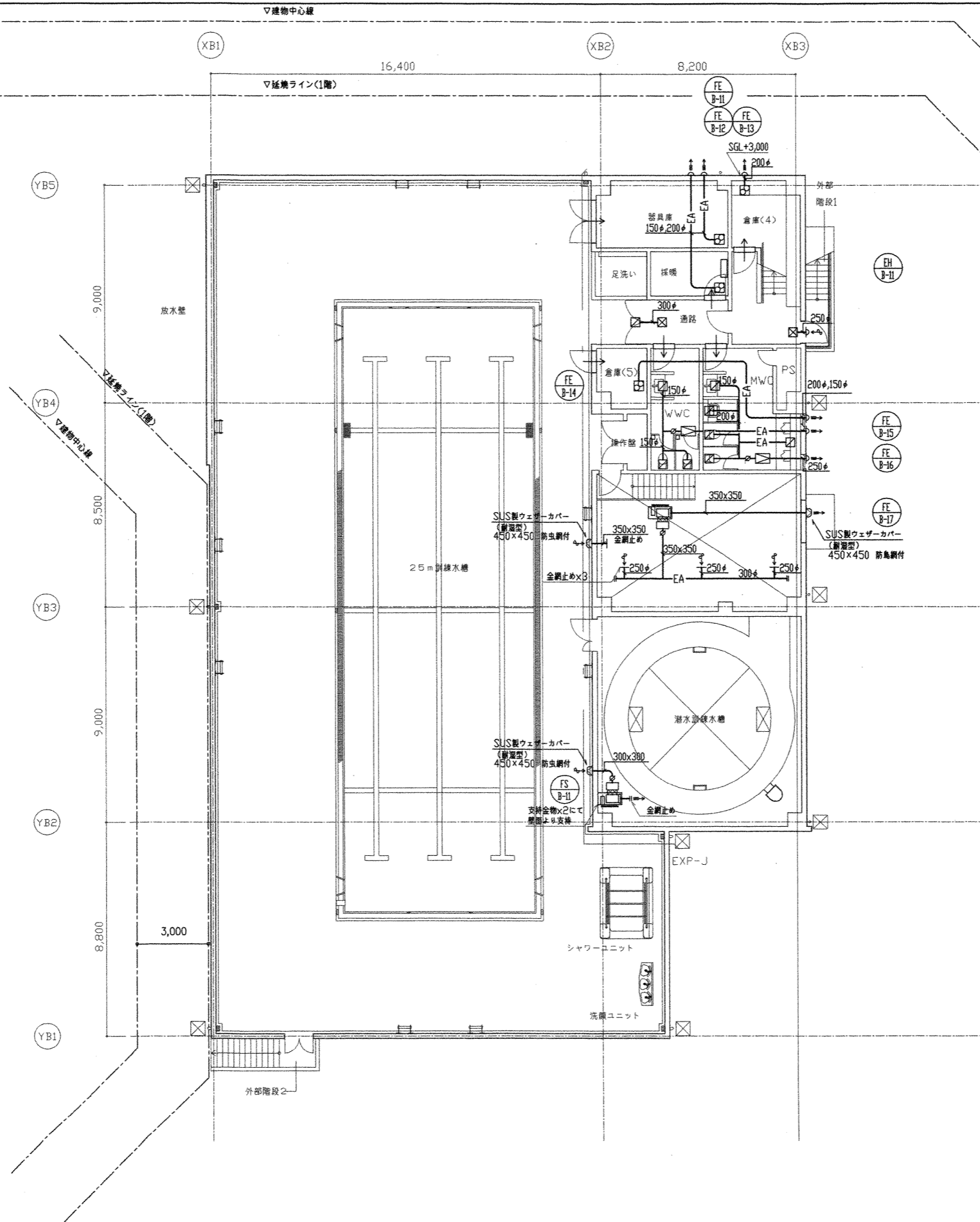
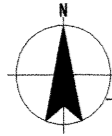
設備	仕様	数量
ガイダンスアスター	SDA 550m ³ /h BL 4型 1000L BDX 1200×300×450 (GW25t内貼) SA 990m ³ /h BL 4型 2000L BDX 2200×300×500 (GW50t内貼) RA 550m ³ /h CL 3型 1000L HS 2200×300×450 RA 990m ³ /h CL 3型 2000L BDX 2200×300×500	8
機庫 (2)	EA 570m ³ /h HS 350×350 BDX 550×550×450 DA 290m ³ /h VHS 300×300 (F付) BDX 500×500×450 (GW25t内貼)	1
ホワイエ	SA 1,160m ³ /h BL 3型 2500L (結露防止型) BDX 2700×300×500 (GW50t内貼) SA 800m ³ /h + DA 360m ³ /h BL 3型 2500L (結露防止型) BDX 2700×300×500 (GW50t内貼) SA 980m ³ /h BL 3型 1500L (結露防止型) BDX 1700×300×500 (GW50t内貼) SA 780m ³ /h BL 3型 1500L (結露防止型) BDX 1700×300×500 (GW50t内貼) RA 980m ³ /h CL 4型 2000L BDX 2200×300×500 RA 1,170m ³ /h CL 4型 2000L BDX 2200×300×500 EV機 800m ³ /h CL 4型 1500L BDX 1700×300×500 (GW25t内貼)	2
講義室 (2)	DA 150m ³ /h HS 200×200 (F付) BDX 400×400×400 (GW25t内貼)	1
MWC	EA 76m ³ /h HS 150×150 BDX 350×350×350	7
WWC	EA 92m ³ /h HS 150×150 BDX 350×350×350	5
無給水室	SA 900m ³ /h VHS 450×450 BDX 650×650×450 (GW50t内貼) RA 900m ³ /h HS 350×350 BDX 550×550×450	2
廊下	SA 480m ³ /h BL 4型 1000L (結露防止型) BDX 1200×300×400 (GW50t内貼) RA 480m ³ /h CL 3型 1000L BDX 1200×300×400	2

チャンバーリスト							
機器系統	大きさ			系統	内貼	数量	番号
	L (mm)	D (mm)	h (mm)				
EHP-A3-21	1400	800	550	SA	GW50t内貼	4	
EHP-A2-21	1000	750	450	SA	GW50t内貼	2	
EHP-A2-21	1000	750	450	RA	GW25t内貼	2	
GHP-A2-21	1400	650	550	SA	GW50t内貼	4	
GHP-A2-21	1400	650	550	RA	GW25t内貼	4	
GHP-A2-22	700	650	500	SA	GW50t内貼	3	
GHP-A2-22	700	650	500	RA	GW25t内貼	3	
GHP-A2-23	750	650	500	SA	GW50t内貼	1	
GHP-A2-23	750	650	500	RA	GW25t内貼	1	

注
 ・ベントキャップは、丸型防風フラットフード指定色機付塗装とする。
 ・器具は落下防止付とする。
 ・吹出口BOXには消音フレキを接続する。
 ・パッケージ・ファン機器接続にはたわみ継手を設ける。
 ・機器の★は24時間換気対応機器を表す。
 ・● 防火区画を示す。
 ◎ 風量測定口を示す。

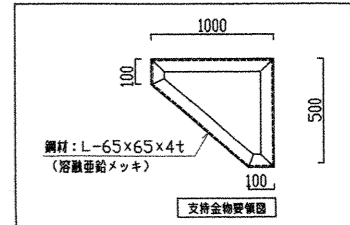
(仮称) 堺市総合防災センター建設工事に伴う		設計完了日	2019.3
空気調和設備工事		工事発注日	
管理棟・防災啓発施設		SCサイズ	1/100
空気調和・換気設備 2階ダクト平面図		原寸縮小サイズ	A1
堺市	建設局	山ノ内	設計者
部長	課長	主任	設計者
副部長	副課長	副主任	設計者
副部長	副課長	副主任	設計者
副部長	副課長	副主任	設計者

訂正前



通風	
DA(PASS) 230 m3/h	
VHS 250×250 (F#)	1
BDX 450×450×450 (GW25t内蔵)	
通風	
DA(PASS) 910 m3/h	
VHS 500×500 (F#)	1
BDX 700×700×500 (GW25t内蔵)	
HS 500×500	1
BDX 700×700×500	
WWC	
EA 95 m3/h	
HS 150×150	3
BDX 350×350×350	
MWC	
EA 95 m3/h	
HS 150×150	5
BDX 350×350×350	

チャンパーリスト							
機器系統	大きさ			系統	内貼	数量	備考
	L (mm)	D (mm)	h (mm)				
FS-B-11	300	500	500	DA	GW25t	1	電ゼライニング鋼板製
FE-B-17	350	500	500	DA	GW25t	1	電ゼライニング鋼板製
(注記)							
・チャンパーボックスは本工事とする。							

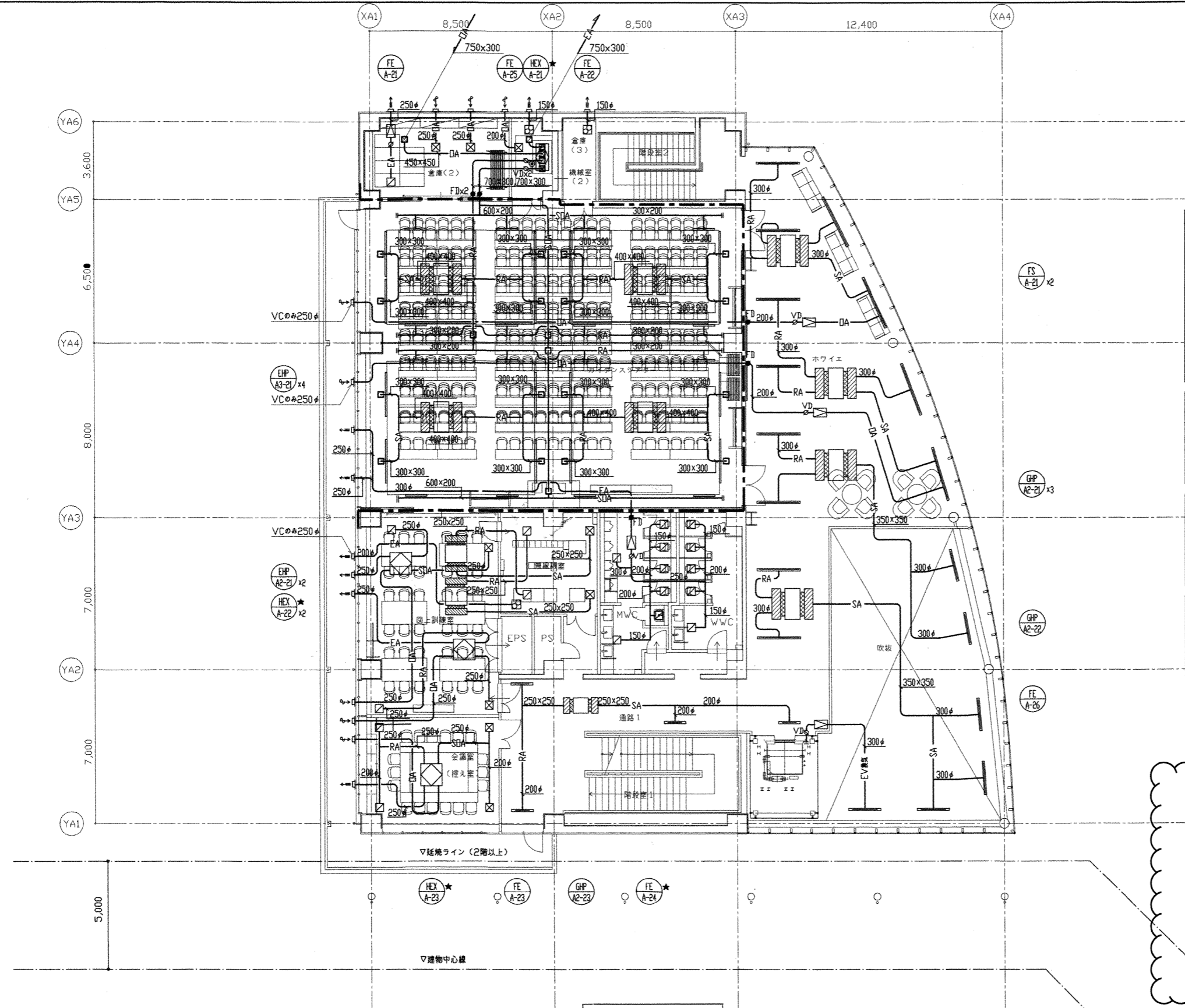
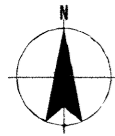


注記
 ・潜水訓練水槽・機械室の吊金物および支持架台等は、溶融亜鉛メッキとする。
 ・潜水訓練水槽・機械室のダクトは電ゼライニング鋼板製とし、金網止め・ダンパー類についても耐蝕性を持たせること。

1階平面図 1/100

訂正前

(仮称) 堺市総合防災センター建設工事に伴う				設計書7日	2019.3
空調調和設備工事				工事実施日	
水難救助訓練施設				80サイズ	1/100
換気設備 1階ダクト平面図				標準サイズ	A1
堺市	建設都市局	建設部	山下・スペースアート設計共同		
課長	課長補佐	係長	部長	副部長	設計担当
原寸法					K/B007



2階平面図 1/100

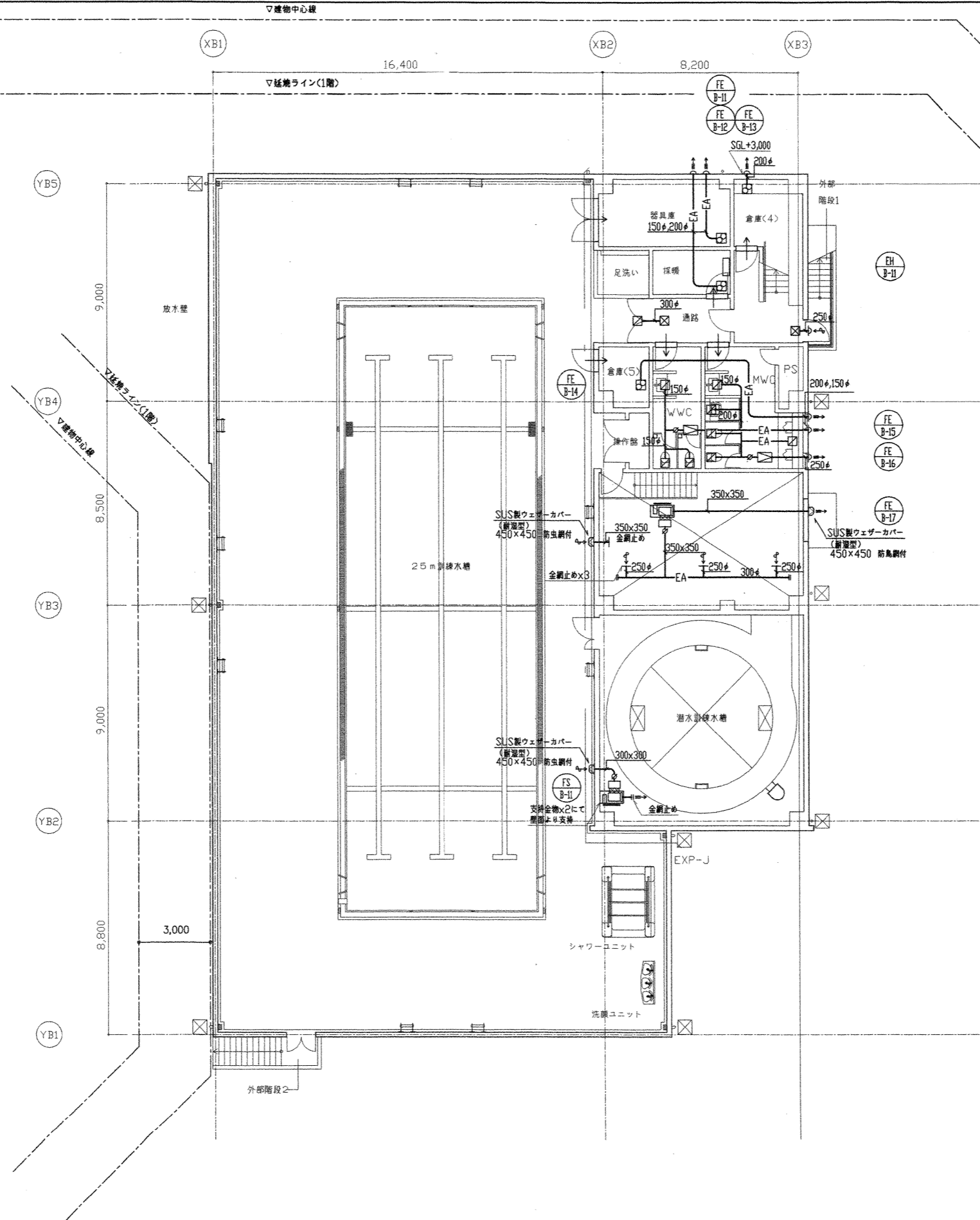
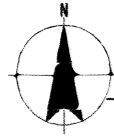
ガイドシステム	SDA 550m ³ /h BL 4型 1000L 8 BDX 1200×300×450 (GW25+内貼) SA 990m ³ /h BL 4型 2000L 8 BDX 2200×300×500 (GW50+内貼) RA 550m ³ /h CL 3型 1000L 8 BDX 1200×300×450 RA 990m ³ /h CL 3型 2000L 8 BDX 2200×300×500	会議室 (2)	EA 570m ³ /h HS 350×350 1 BDX 550×550×450 DA 290m ³ /h VHS 300×300 (F#) 2 BDX 500×500×450 (GW25+内貼)	ホワイエ	SA 1,160m ³ /h BL 3型 2500L (結露防止型) 2 BDX 2700×300×500 (GW50+内貼) SA 800m ³ /h + DA 360m ³ /h BL 3型 2500L (結露防止型) 2 BDX 2700×300×500 (GW50+内貼) SA 980m ³ /h BL 3型 1500L (結露防止型) 2 BDX 1700×300×500 (GW50+内貼) SA 780m ³ /h BL 3型 1500L (結露防止型) 3 BDX 1700×300×500 (GW50+内貼) RA 980m ³ /h CL 4型 2000L 6 BDX 2200×300×500 RA 1,170m ³ /h CL 4型 2000L 2 BDX 2200×300×500 EV換気 800m ³ /h CL 4型 1500L 1 BDX 1700×300×500 (GW25+内貼)
路上訓練室	SDA 540m ³ /h VHS 350×350 2 BDX 550×550×450 (GW25+内貼) RA 540m ³ /h HS 300×300 2 BDX 500×500×450	無観客室 (2)	EA 76m ³ /h HS 150×150 7 BDX 350×350×350	WWC	EA 92m ³ /h HS 150×150 5 BDX 350×350×350
会議室 (控え室)	SDA 360m ³ /h VHS 300×300 2 BDX 500×500×400 (GW25+内貼) RA 360m ³ /h HS 250×250 2 BDX 450×450×400	無観客室	SA 900m ³ /h VHS 450×450 2 BDX 650×650×450 (GW50+内貼) RA 900m ³ /h HS 350×350 2 BDX 550×550×450	連絡	SA 480m ³ /h BL 4型 1000L (結露防止型) 2 BDX 1200×300×400 (GW50+内貼) RA 480m ³ /h CL 3型 1000L 2 BDX 1200×300×400

チャートリスト							
機器系統	大きさ			系統	内貼	数量	番号
	L (mm)	D (mm)	h (mm)				
EHP-A3-21	1400	800	550	SA	Gw50+内貼	4	
EHP-A2-21	1000	750	450	SA	Gw50+内貼	2	
EHP-A2-21	1000	750	450	RA	Gw25+内貼	2	
GHP-A2-21	1400	650	550	SA	Gw50+内貼	3	
GHP-A2-21	1400	650	550	RA	Gw25+内貼	3	
GHP-A2-22	1400	650	550	SA	Gw50+内貼	1	
GHP-A2-22	1400	650	550	RA	Gw25+内貼	1	
GHP-A2-23	750	650	500	SA	Gw50+内貼	1	
GHP-A2-23	750	650	500	RA	Gw25+内貼	1	

注記
 ・ベントキャップは、丸型防風フラットフード指定色換付塗装とする。
 ・器具は落下防止付とする。
 ・吹出口BOXには消音フレキを接続する。
 ・パッケージ・ファン機器接続にはたわみ継手を設ける。
 ・機器の★は24時間換気対応機器を換す。
 ・● 防火区画を示す。
 ◎ 風量測定口を示す。

訂正後

(仮称) 堺市総合防災センター建設工事に伴う		設計完了日	2019.3
空気調和設備工事		工事発注日	
管理棟・防災啓発施設		SCサイズ	1/100
空気調和・換気設備 2階ダクト平面図		原寸縮小サイズ	A1
市長	副市長	部長	副部長
課長	副課長	主任	副主任
設計者	監理者	検査者	設計者
山下・スペース・システム設計事務所		K/A009	



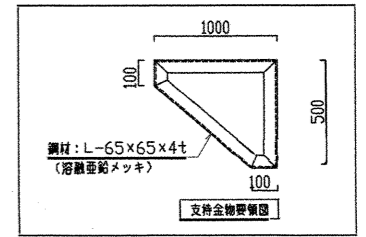
通風	
DA(PASS)	230 m ³ /h
VHS	250×250 (F#)
BDX	450×450×450 (GW25t内貼)

通風	
DA(PASS)	910 m ³ /h
VHS	500×500 (F#)
BDX	700×700×500 (GW25t内貼)
HS	500×500
BDX	700×700×500

WVC	
EA	95 m ³ /h
HS	150×150
BDX	350×350×350

MVC	
EA	95 m ³ /h
HS	150×150
BDX	350×350×350

チャンパーリスト							
機器系統	大きさ			系統	内貼	数量	備考
	L (mm)	D (mm)	h (mm)				
FS-B-11	300	500	500	DA	GW25t	1	電ビライニング鋼板製
FE-B-17	350	500	500	EA	—	1	電ビライニング鋼板製
（注記）							
・チャンパーボックスは本工事とする。							



注記
 ・潜水訓練水槽・機械室の吊金物および支持架台等は、溶融亜鉛メッキとする。
 ・潜水訓練水槽・機械室のダクトは電ビライニング鋼板製とし、全鋼止め・ダンパー類についても耐蝕性を付たせること。

1階平面図 1/100

訂正後

(仮称) 堺市総合防災センター建設工事に伴う	設計完了日	2019.3
空気調和設備工事	工事発注日	
水陸救助訓練施設	縮尺	1/100
換気設備 1階ダクト平面図	原寸縮尺	A1
堺市 建設都市局 建設部	山下 スペースアート設計共同	
課長 部長補佐 係長 組長 総務責任者 設計責任者		
		K/B007
原寸縮尺	0 25 50 75	